



CEU

*Universidad
Cardenal Herrera*

**INFORME DE RESULTADOS ENCUESTA SOBRE LA SATISFACCIÓN DE LOS
ESTUDIANTES CON EL PROGRAMA FORMATIVO
GRADO EN INGENIERÍA EN DISEÑO INDUSTRIAL Y DESARROLLO DE
PRODUCTOS**

	Curso Académico:
Unidad de Desarrollo Estratégico y Calidad	2015/2016

1.- FICHA TÉCNICA

Encuesta de evaluación de la satisfacción de los estudiantes con el Programa Formativo.

Curso académico evaluado: 2015/2016

Periodo realización encuestas: 27/05/2016 - 02/06/2016

% de participación: 10,64%.

Puntos de muestreo:

Estudiantes del Grado en Ingeniería en Diseño Industrial y Desarrollo de Productos de la Escuela Superior de Enseñanzas Técnicas.

2.- CARACTERÍSTICAS DE LA ENCUESTA

La información obtenida tiene un perfil formativo y sumativo. Formativo por cuanto se orienta a informar al profesorado y a los responsables docentes a fin de que, cada cual, en su ámbito de responsabilidad, tenga elementos de juicio para enfocar las acciones de mejora más oportunas. Sumativo porque podrá emplearse, junto con otras fuentes de información disponibles, para sustanciar la toma de decisiones de los respectivos responsables.

La escala de valoración de las respuestas es de cinco ítems. Los grados de la escala cualitativa empleada son: MUY EN DESACUERDO, BASTANTE EN DESACUERDO, BASTANTE DE ACUERDO, MUY DE ACUERDO, NO SABE/CON CONTESTA, con el propósito sumativo de evidenciar, con claridad, los aspectos fuertes y los débiles de la cuestión y enfocar así, con nitidez, la toma de decisiones relativa a los resultados obtenidos, dicha escala cualitativa se ha parametrizado con los valores 1, 2, 3 y 4.

El cuestionario se compone de 19 preguntas y en este informe se recoge la puntuación media obtenida en cada una de las preguntas evaluadas, las preguntas se han englobado en 4 dimensiones:

Organización de la enseñanza.

- 1.- La organización de la enseñanza (distribución de tareas, tiempos, trabajos en cada asignatura...) es adecuada
- 2.- Satisfacción con la coordinación entre profesores y asignaturas
- 3.- La distribución temporal de los exámenes es adecuada
- 4.- Los canales de comunicación empleados para facilitar información acerca del título son suficientes.
- 5.- La atención recibida (programas de acogida, apoyo al aprendizaje, orientación laboral, etc.) son acordes con mis necesidades.
- 6.- Si eres alumno de 1º de Grado expresa tu nivel de satisfacción con el sistema de tutorías en 1º.

Plan de estudios y su estructura.

- 7.- Distribución de contenidos entre asignaturas
- 8.- Cumplimiento de los objetivos del programa con respecto a las competencias desarrolladas y conocimientos adquiridos
- 9.- Información disponible sobre el plan de estudios (guía docente, información en la intranet...) es adecuada

Instalaciones e infraestructuras.

- 10.- Grado de satisfacción con las aulas de clase.
- 11.- Grado de satisfacción con los laboratorios, talleres, espacios de prácticas
- 12.- Grado de satisfacción con las aulas de informática
- 13.- Grado de satisfacción con la cafetería
- 14.- En general, grado de satisfacción con las instalaciones

Servicios y actividades.

- 15.- Las actividades culturales programadas en el título son adecuadas.
- 16.- La información en la página web sobre el título es suficiente.
- 17.- Los contenidos de la intranet son acordes con las necesidades del título
- 18.- Los canales para realizar quejas y sugerencias son adecuados.

GRADO EN INGENIERÍA EN DISEÑO INDUSTRIAL Y DESARROLLO DE PRODUCTOS

CURSO ACADÉMICO: 2015/2016

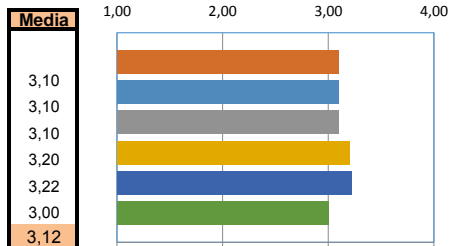
Periodo realización encuestas: 27/05/2016 - 02/06/2016

Participación: **10,64%**

ORGANIZACIÓN DE LA ENSEÑANZA

- 1.- La organización de la enseñanza (distribución de tareas, tiempos, trabajos en cada asignatura...) es adecuada
- 2.- Satisfacción con la coordinación entre profesores y asignaturas
- 3.- La distribución temporal de los exámenes es adecuada
- 4.- Los canales de comunicación empleados para facilitar información acerca del título son suficientes
- 5.- La atención recibida (programas de acogida, apoyo al aprendizaje, orientación laboral, etc.) son acordes con mis necesidades
- 6.- Si eres alumno de 1º de Grado expresa tu nivel de satisfacción con el sistema de tutorías en 1º

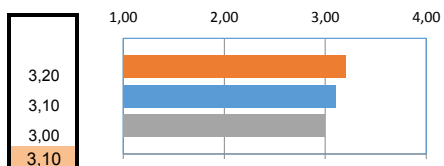
Puntuación Media de la dimensión



PLAN DE ESTUDIOS Y SU ESTRUCTURA

- 7.- Distribución de contenidos entre asignaturas
- 8.- Cumplimiento de los objetivos del programa con respecto a las competencias desarrolladas y conocimientos adquiridos
- 9.- Información disponible sobre el plan de estudios (guía docente, información en la intranet...) es adecuada

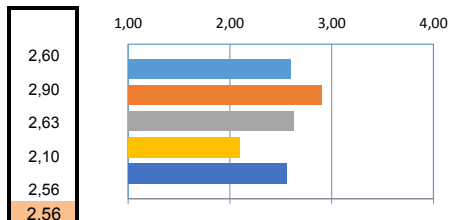
Puntuación Media de la dimensión



INSTALACIONES E INFRAESTRUCTURAS

- 10.- Grado de satisfacción con las aulas de clase
- 11.- Grado de satisfacción con los laboratorios, talleres, espacios de prácticas
- 12.- Grado de satisfacción con las aulas de informática
- 13.- Grado de satisfacción con la cafetería
- 14.- En general, grado de satisfacción con las instalaciones

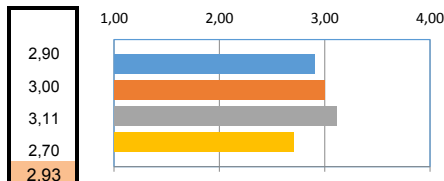
Puntuación Media de la dimensión



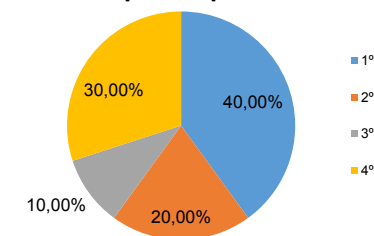
SERVICIOS Y ACTIVIDADES

- 15.- Las actividades culturales programadas en el título son adecuadas
- 16.- La información en la página web sobre el título es suficiente
- 17.- Los contenidos de la intranet son acordes con las necesidades del título
- 18.- Los canales para realizar quejas y sugerencias son adecuados

Puntuación Media de la dimensión



Participación por curso



ENCUESTAS DE SATISFACCIÓN CON EL PROGRAMA FORMATIVO. GRADO EN INGENIERÍA EN DISEÑO INDUSTRIAL Y DESARROLLO DE PRODUCTOS

CURSO ACADÉMICO: 2015/2016

ORGANIZACIÓN DE LA ENSEÑANZA

		1.- La organización de la enseñanza (distribución de tareas, tiempos, trabajos en cada asignatura...) es adecuada	2.- Satisfacción con la coordinación entre profesores y asignaturas	3.- La distribución temporal de los exámenes es adecuada	4.- Los canales de comunicación empleados para facilitar información acerca del título son suficientes	5.- La atención recibida (programas de acogida, apoyo al aprendizaje, orientación laboral, etc.) son acordes a mis expectativas	6.- Si eres alumno de 1º de Grado expresa tu nivel de satisfacción con el sistema de tutorías en 1º
Curso	Participación	Media	Media	Media	Media	Media	Media
15-16	10,64%	3,10	3,10	3,10	3,20	3,22	3,00
13-14	21,88%	2,88	3,63	3,38	3,14	2,63	3,00

PLAN DE ESTUDIOS Y SU ESTRUCTURA

		7.- Distribución de contenidos entre asignaturas	8.- Cumplimiento de los objetivos del programa formativo con respecto a las competencias desarrolladas y conocimientos adquiridos	9.- Información disponible sobre el plan de estudios (guía docente, información en la intranet...) es adecuada
Curso	Participación	Media	Media	Media
15-16	10,64%	3,20	3,10	3,00
13-14	21,88%	3,38	3,63	3,38

INSTALACIONES E INFRAESTRUCTURAS

		10.- Grado de satisfacción con las aulas de clase	11.- Grado de satisfacción con los laboratorios, talleres, espacios de prácticas	12.- Grado de satisfacción con las aulas de informática	13.- Grado de satisfacción con la cafetería	14.- En general, grado de satisfacción con las instalaciones
Curso	Participación	Media	Media	Media	Media	Media
15-16	10,64%	2,60	2,90	2,63	2,10	2,56
13-14	21,88%	2,88	3,63	3,00	1,63	3,00

SERVICIOS Y ACTIVIDADES

		15.- Las actividades culturales programadas en el título son adecuadas	16.- La información en la página web sobre el título es suficiente	17.- Los contenidos de la intranet son acordes con las necesidades del título	18.- Los canales para realizar quejas y sugerencias son adecuados
Curso	Participación	Media	Media	Media	Media
15-16	10,64%	2,90	3,00	3,11	2,70
13-14	21,88%	2,71	3,00	3,43	3,40