

1.- FICHA TÉCNICA

Encuesta de evaluación de la satisfacción de los estudiantes con el Programa Formativo.

Curso académico evaluado: 2015/2016

Periodo realización encuestas: 27/05/2016 - 02/06/2016

% de participación: 53,57%. Centro de Alfara del Patriarca (Valencia)
36,84%. Centro de Elche (Alicante)

Puntos de muestreo:

Estudiantes del Grado en Marketing de la Facultad de Derecho, Empresa y Ciencias Políticas en los centro de Alfara del Patriarca (Valencia) y Elche (Alicante).

2.- CARACTERÍSTICAS DE LA ENCUESTA

La información obtenida tiene un perfil formativo y sumativo. Formativo por cuanto se orienta a informar al profesorado y a los responsables docentes a fin de que, cada cual, en su ámbito de responsabilidad, tenga elementos de juicio para enfocar las acciones de mejora más oportunas. Sumativo porque podrá emplearse, junto con otras fuentes de información disponibles, para sustanciar la toma de decisiones de los respectivos responsables.

La escala de valoración de las respuestas es de cinco ítems. Los grados de la escala cualitativa empleada son: MUY EN DESACUERDO, BASTANTE EN DESACUERDO, BASTANTE DE ACUERDO, MUY DE ACUERDO, NO SABE/CON CONTESTA, con el propósito sumativo de evidenciar, con claridad, los aspectos fuertes y los débiles de la cuestión y enfocar así, con nitidez, la toma de decisiones relativa a los resultados obtenidos, dicha escala cualitativa se ha parametrizado con los valores 1, 2, 3 y 4.

El cuestionario se compone de 19 preguntas y en este informe se recoge la puntuación media obtenida en cada una de las preguntas evaluadas, las preguntas se han englobado en 4 dimensiones:

Organización de la enseñanza.

- 1.- La organización de la enseñanza (distribución de tareas, tiempos, trabajos en cada asignatura...) es adecuada
- 2.- Satisfacción con la coordinación entre profesores y asignaturas
- 3.- La distribución temporal de los exámenes es adecuada
- 4.- Los canales de comunicación empleados para facilitar información acerca del título son suficientes.
- 5.- La atención recibida (programas de acogida, apoyo al aprendizaje, orientación laboral, etc.) son acordes con mis necesidades.
- 6.- Si eres alumno de 1º de Grado expresa tu nivel de satisfacción con el sistema de tutorías en 1º.

Plan de estudios y su estructura.

- 7.- Distribución de contenidos entre asignaturas
- 8.- Cumplimiento de los objetivos del programa con respecto a las competencias desarrolladas y conocimientos adquiridos
- 9.- Información disponible sobre el plan de estudios (guía docente, información en la intranet...) es adecuada

Instalaciones e infraestructuras.

- 10.- Grado de satisfacción con las aulas de clase.
- 11.- Grado de satisfacción con los laboratorios, talleres, espacios de prácticas
- 12.- Grado de satisfacción con las aulas de informática
- 13.- Grado de satisfacción con la cafetería
- 14.- En general, grado de satisfacción con las instalaciones

Servicios y actividades.

- 15.- Las actividades culturales programadas en el título son adecuadas.
- 16.- La información en la página web sobre el título es suficiente.
- 17.- Los contenidos de la intranet son acordes con las necesidades del título
- 18.- Los canales para realizar quejas y sugerencias son adecuados.

GRADO EN MARKETING

CURSO ACADÉMICO: 2015/2016

Periodo realización encuestas: 27/05/2016 - 02/06/2016

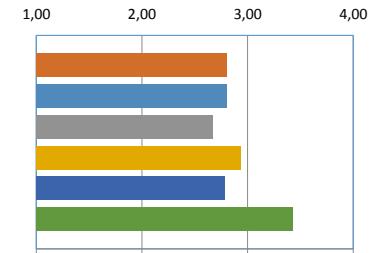
Participación: 53,57%

ORGANIZACIÓN DE LA ENSEÑANZA

- 1.- La organización de la enseñanza (distribución de tareas, tiempos, trabajos en cada asignatura...) es adecuada
- 2.- Satisfacción con la coordinación entre profesores y asignaturas
- 3.- La distribución temporal de los exámenes es adecuada
- 4.- Los canales de comunicación empleados para facilitar información acerca del título son suficientes
- 5.- La atención recibida (programas de acogida, apoyo al aprendizaje, orientación laboral, etc.) son acordes con mis necesidades
- 6.- Si eres alumno de 1º de Grado expresa tu nivel de satisfacción con el sistema de tutorías en 1º

Puntuación Media de la dimensión

Media
2,80
2,80
2,67
2,93
2,79
3,43
2,90

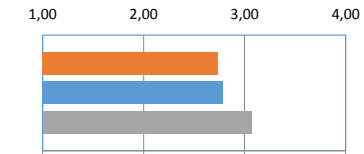


PLAN DE ESTUDIOS Y SU ESTRUCTURA

- 7.- Distribución de contenidos entre asignaturas
- 8.- Cumplimiento de los objetivos del programa con respecto a las competencias desarrolladas y conocimientos adquiridos
- 9.- Información disponible sobre el plan de estudios (guía docente, información en la intranet...) es adecuada

Puntuación Media de la dimensión

2,73
2,79
3,07
2,86

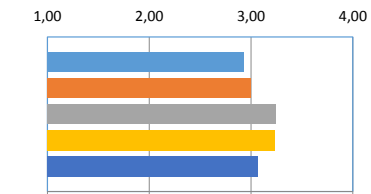


INSTALACIONES E INFRAESTRUCTURAS

- 10.- Grado de satisfacción con las aulas de clase
- 11.- Grado de satisfacción con los laboratorios, talleres, espacios de prácticas
- 12.- Grado de satisfacción con las aulas de informática
- 13.- Grado de satisfacción con la cafetería
- 14.- En general, grado de satisfacción con las instalaciones

Puntuación Media de la dimensión

2,93
3,00
3,25
3,23
3,07
3,10

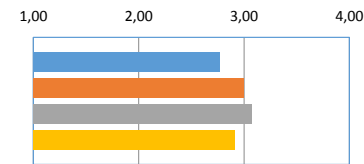


SERVICIOS Y ACTIVIDADES

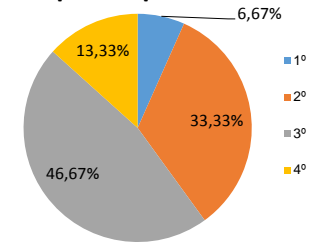
- 15.- Las actividades culturales programadas en el título son adecuadas
- 16.- La información en la página web sobre el título es suficiente
- 17.- Los contenidos de la intranet son acordes con las necesidades del título
- 18.- Los canales para realizar quejas y sugerencias son adecuados

Puntuación Media de la dimensión

2,77
3,00
3,07
2,92
2,94



Participación por curso



Comentarios:

El grado, por lo menos en los primeros años, está muy enfocado a ADE más que a Marketing. Además, en mi opinión, hay un exceso de asignaturas de "números" (Estadística I y II, Matemáticas, Optimización Matemática...).

Mejorar el parking para coches

ENCUESTAS DE SATISFACCIÓN CON EL PROGRAMA FORMATIVO. GRADO EN MARKETING
CURSO ACADÉMICO: 2015/2016

ORGANIZACIÓN DE LA ENSEÑANZA

		1.- La organización de la enseñanza (distribución de tareas, tiempos, trabajos en cada asignatura...) es adecuada	2.- Satisfacción con la coordinación entre profesores y asignaturas	3.- La distribución temporal de los exámenes es adecuada	4.- Los canales de comunicación empleados para facilitar información acerca del título son suficientes	5.- La atención recibida (programas de acogida, apoyo al aprendizaje, orientación laboral, etc.) son acordes a mis expectativas	6.- Si eres alumno de 1º de Grado expresa tu nivel de satisfacción con el sistema de tutorías en 1º
Curso	Participación	Media	Media	Media	Media	Media	Media
15-16	53,57%	2,80	2,80	2,67	2,93	2,60	1,60
13-14	14,29%	3,00	3,10	3,20	3,50	2,80	3,80

PLAN DE ESTUDIOS Y SU ESTRUCTURA

		7.- Distribución de contenidos entre asignaturas	8.- Cumplimiento de los objetivos del programa formativo con respecto a las competencias desarrolladas y conocimientos adquiridos	9.- Información disponible sobre el plan de estudios (guía docente, información en la intranet...) es adecuada
Curso	Participación	Media	Media	Media
15-16	53,57%	2,73	2,60	3,07
13-14	14,29%	2,67	2,89	3,44

INSTALACIONES E INFRAESTRUCTURAS

		10.- Grado de satisfacción con las aulas de clase	11.- Grado de satisfacción con los laboratorios, talleres, espacios de prácticas	12.- Grado de satisfacción con las aulas de informática	13.- Grado de satisfacción con la cafetería	14.- En general, grado de satisfacción con las instalaciones
Curso	Participación	Media	Media	Media	Media	Media
15-16	53,57%	2,73	2,00	2,60	2,80	3,07
13-14	14,29%	3,13	2,83	3,50	3,25	#¡REF!

SERVICIOS Y ACTIVIDADES

		15.- Las actividades culturales programadas en el título son adecuadas	16.- La información en la página web sobre el título es suficiente	17.- Los contenidos de la intranet son acordes con las necesidades del título	18.- Los canales para realizar quejas y sugerencias son adecuados
Curso	Participación	Media	Media	Media	Media
15-16	53,57%	2,40	3,00	2,87	2,33
13-14	14,29%	2,88	3,00	3,29	3,13

GRADO EN MARKETING. CENTRO DE ELCHE

CURSO ACADÉMICO: 2015/2016

Periodo realización encuestas: 27/05/2016 - 02/06/2016

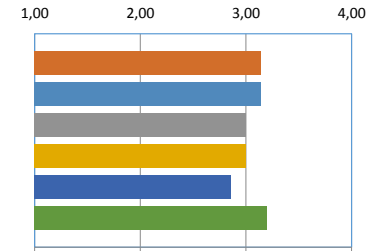
Participación: **36,84%**

ORGANIZACIÓN DE LA ENSEÑANZA

- 1.- La organización de la enseñanza (distribución de tareas, tiempos, trabajos en cada asignatura...) es adecuada
- 2.- Satisfacción con la coordinación entre profesores y asignaturas
- 3.- La distribución temporal de los exámenes es adecuada
- 4.- Los canales de comunicación empleados para facilitar información acerca del título son suficientes
- 5.- La atención recibida (programas de acogida, apoyo al aprendizaje, orientación laboral, etc.) son acordes con mis necesidades
- 6.- Si eres alumno de 1º de Grado expresa tu nivel de satisfacción con el sistema de tutorías en 1º

Puntuación Media de la dimensión

Media
3,14
3,14
3,00
3,00
2,86
3,20
3,06

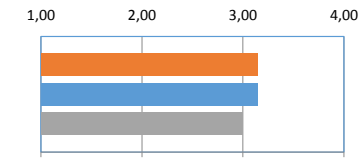


PLAN DE ESTUDIOS Y SU ESTRUCTURA

- 7.- Distribución de contenidos entre asignaturas
- 8.- Cumplimiento de los objetivos del programa con respecto a las competencias desarrolladas y conocimientos adquiridos
- 9.- Información disponible sobre el plan de estudios (guía docente, información en la intranet...) es adecuada

Puntuación Media de la dimensión

3,14
3,14
3,00
3,10

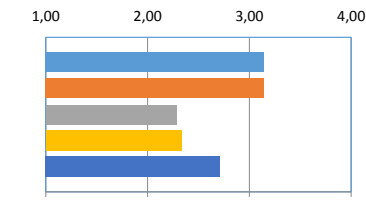


INSTALACIONES E INFRAESTRUCTURAS

- 10.- Grado de satisfacción con las aulas de clase
- 11.- Grado de satisfacción con los laboratorios, talleres, espacios de prácticas
- 12.- Grado de satisfacción con las aulas de informática
- 13.- Grado de satisfacción con la cafetería
- 14.- En general, grado de satisfacción con las instalaciones

Puntuación Media de la dimensión

3,14
3,14
2,29
2,33
2,71
2,72

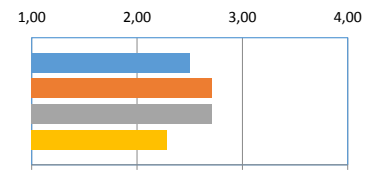


SERVICIOS Y ACTIVIDADES

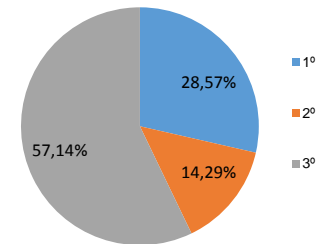
- 15.- Las actividades culturales programadas en el título son adecuadas
- 16.- La información en la página web sobre el título es suficiente
- 17.- Los contenidos de la intranet son acordes con las necesidades del título
- 18.- Los canales para realizar quejas y sugerencias son adecuados

Puntuación Media de la dimensión

2,50
2,71
2,71
2,29
2,55



Participación por curso



Comentarios:

-No se pueden usar llaves USB en el aula H de informática (en el aula A sí). ¿Por qué? -La forma de entrar al escritorio en los ordenadores es muy lenta, porque siempre carga el escritorio como si el ordenador estuviera configurando el escritorio tras ins