



CEU

*Universidad
Cardenal Herrera*

INFORME DE RESULTADOS ENCUESTA DE EVALUACIÓN DE LA SATISFACCIÓN DE LOS ESTUDIANTES CON EL PROGRAMA FORMATIVO MÁSTER UNIVERSITARIO EN ORTODONCIA Y ORTOPEDIA DENTOFACIAL.

	Curso Académico:
Unidad de Desarrollo Estratégico y Calidad	2015/2016

1.- FICHA TÉCNICA

Encuesta de evaluación de la satisfacción de los estudiantes con el Programa Formativo de las titulaciones.

Curso académico evaluado: 2015/2016

% de participación: 100%

Puntos de muestreo:

Alumnos del Máster Universitario en Ortodoncia y Ortopedia Dentofacial.

2.- CARACTERÍSTICAS DE LA ENCUESTA

La información obtenida tiene un perfil formativo y sumativo. Formativo por cuanto se orienta a informar al profesorado y a los responsables docentes a fin de que, cada cual, en su ámbito de responsabilidad, tenga elementos de juicio para enfocar las acciones de mejora más oportunas. Sumativo porque podrá emplearse, junto con otras fuentes de información disponibles, para sustanciar la toma de decisiones de los respectivos responsables.

La escala de valoración de las respuestas es de cuatro ítems. Los grados de la escala cualitativa empleada son: MUY EN DESACUERDO, BASTANTE EN DESACUERDO, BASTANTE DE ACUERDO, MUY DE ACUERDO, NO SABE/CON CONTESTA, con el propósito sumativo de evidenciar, con claridad, los aspectos fuertes y los débiles de la cuestión y enfocar así, con nitidez, la toma de decisiones relativa a los resultados obtenidos, dicha escala cualitativa se ha parametrizado con los valores 1, 2, 3 y 4.

El cuestionario se compone de 18 preguntas y en este informe se recoge la puntuación media obtenida en cada una de las preguntas evaluadas, las preguntas se han englobado en 4 dimensiones:

Organización de la enseñanza.

- 1.- La organización de la enseñanza (distribución de tareas, tiempos, trabajos en cada asignatura...) es adecuada
- 2.- Satisfacción con la coordinación entre profesores y asignaturas
- 3.- La distribución temporal de los exámenes es adecuada
- 4.- Los canales de comunicación empleados para facilitar información acerca del título son suficientes.
- 5.- La atención recibida (programas de acogida, apoyo al aprendizaje, orientación laboral, etc.) son acordes con mis necesidades.

Plan de estudios y su estructura.

- 6.- Distribución de contenidos entre asignaturas
- 7.- Cumplimiento de los objetivos del programa con respecto a las competencias desarrolladas y conocimientos adquiridos
- 8.- Información disponible sobre el plan de estudios (guía docente, información en la intranet...) es adecuada

Instalaciones e infraestructuras.

- 9.- Grado de satisfacción con las aulas de clase.
- 10.- Grado de satisfacción con los laboratorios, talleres, espacios de prácticas
- 11.- Grado de satisfacción con las aulas de informática
- 12.- Grado de satisfacción con la cafetería
- 13.- En general, grado de satisfacción con las instalaciones

Servicios y actividades.

- 14.- Las actividades culturales programadas en el título son adecuadas.
- 15.- La información en la página web sobre el título es suficiente.
- 16.- Los contenidos de la intranet son acordes con las necesidades del título
- 17.- Los canales para realizar quejas y sugerencias son adecuados.

MÁSTER UNIVERSITARIO EN ORTODONCIA Y ORTOPEDIA DENTOFACIAL

CURSO ACADÉMICO: 2015/2016

Participación:

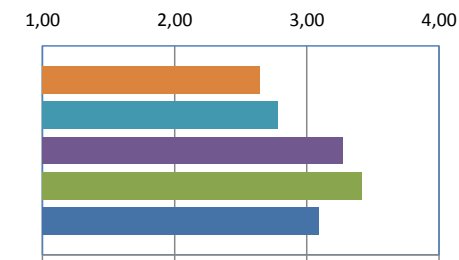
100,00%

ORGANIZACIÓN DE LA ENSEÑANZA

- 1.- La organización de la enseñanza (distribución de tareas, tiempos, trabajos en cada asignatura...) es adecuada
- 2.- Satisfacción con la coordinación entre profesores y asignaturas
- 3.- La distribución temporal de los exámenes es adecuada
- 4.- Los canales de comunicación empleados para facilitar información acerca del título son suficientes
- 5.- La atención recibida (programas de acogida, apoyo al aprendizaje, orientación laboral, etc.) son acordes con mis necesidades

Puntuación Media de la dimensión

Media
2,64
2,79
3,27
3,42
3,09
3,04

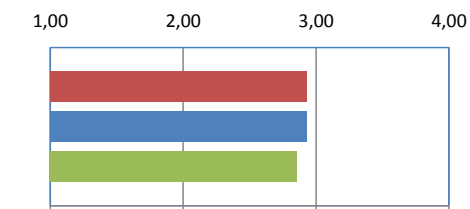


PLAN DE ESTUDIOS Y SU ESTRUCTURA

- 6.- Distribución de contenidos entre asignaturas
- 7.- Cumplimiento de los objetivos del programa con respecto a las competencias desarrolladas y conocimientos adquiridos
- 8.- Información disponible sobre el plan de estudios (guía docente, información en la intranet...) es adecuada

Puntuación Media de la dimensión

2,93
2,93
2,86
2,90

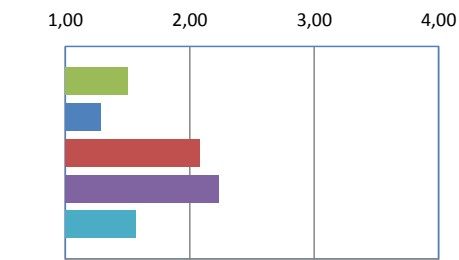


INSTALACIONES E INFRAESTRUCTURAS

- 9.- Grado de satisfacción con las aulas de clase
- 10.- Grado de satisfacción con los laboratorios, talleres, espacios de prácticas
- 11.- Grado de satisfacción con las aulas de informática
- 12.- Grado de satisfacción con la cafetería
- 13.- En general, grado de satisfacción con las instalaciones

Puntuación Media de la dimensión

1,50
1,29
2,08
2,23
1,57
1,73

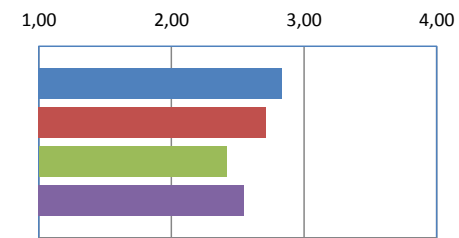


SERVICIOS Y ACTIVIDADES

- 14.- Las actividades culturales programadas en el título son adecuadas
- 15.- La información en la página web sobre el título es suficiente
- 16.- Los contenidos de la intranet son acordes con las necesidades del título
- 17.- Los canales para realizar quejas y sugerencias son adecuados

Puntuación Media de la dimensión

2,83
2,71
2,42
2,55
2,63



MÁSTER UNIVERSITARIO EN ORTODONCIA Y ORTOPEDIA DENTOFACIAL

ORGANIZACIÓN DE LA ENSEÑANZA							
Curso	Participación	1.- La organización de la enseñanza (distribución de tareas, tiempos, trabajos en cada asignatura...) es adecuada	2.- Satisfacción con la coordinación entre profesores y asignaturas	3.- La distribución temporal de los exámenes es adecuada	4.- Los canales de comunicación empleados para facilitar información acerca del título son suficientes	5.- La atención recibida (programas de acogida, apoyo al aprendizaje, orientación laboral, etc.) son acordes con mis necesidades	Media de la dimensión
15-16	100,00%	2,64	2,79	3,27	3,42	3,09	3,04
14-15	78,57%	3,00	2,80	2,75	2,67	3,00	2,84
13-14	66,67%	3,25	3,25	3,75	3,50	3,50	3,45

PLAN DE ESTUDIOS Y SU ESTRUCTURA					
Curso	Participación	6.- Distribución de contenidos entre asignaturas	7.- Cumplimiento de los objetivos del programa con respecto a las competencias desarrolladas y conocimientos adquiridos	8.- Información disponible sobre el plan de estudios (guía docente, información en la intranet...) es adecuada	Media de la dimensión
15-16	100,00%	2,93	2,93	2,86	2,90
14-15	78,57%	3,40	3,25	2,80	3,15
13-14	66,67%	3,50	3,50	3,50	3,50

INSTALACIONES E INFRAESTRUCTURAS							
Curso	Participación	9.- Grado de satisfacción con las aulas de clase	10.- Grado de satisfacción con los laboratorios, talleres, espacios de prácticas	11.- Grado de satisfacción con las aulas de informática	12.- Grado de satisfacción con la cafetería	13.- En general, grado de satisfacción con las instalaciones	Media de la dimensión
15-16	100,00%	1,50	1,29	2,08	2,23	1,57	1,73
14-15	78,57%	2,60	2,50	3,25	3,40	2,50	2,85
13-14	66,67%	3,00	3,00	3,25	3,25	3,25	3,15

SERVICIOS Y ACTIVIDADES						
Curso	Participación	14.- Las actividades culturales programadas en el título son adecuadas	15.- La información en la página web sobre el título es suficiente	16.- Los contenidos de la intranet son acordes con las necesidades del título	17.- Los canales para realizar quejas y sugerencias son adecuados	Media de la dimensión
15-16	100,00%	2,83	2,71	2,42	2,55	2,63
14-15	78,57%	2,80	3,00	3,00	2,80	2,90
13-14	66,67%	3,50	3,25	3,50	3,50	3,44