



CEU

*Universidad
Cardenal Herrera*

INFORME DE RESULTADOS ENCUESTA DE EVALUACIÓN DE LA SATISFACCIÓN DEL PDI CON EL PROGRAMA FORMATIVO

GRADO EN ODONTOLÓGIA

		Curso Académico:
Unidad de Desarrollo Estratégico y Calidad		2015/2016

1.- FICHA TÉCNICA

Encuesta de evaluación de la satisfacción del PDI con el Programa Formativo de las titulaciones.

Curso académico evaluado: 2015/2016

Periodo realización encuestas: Del 22/02/2016 - 07/03/2016

% de participación: 17,53%

Puntos de muestreo:

Personal Docente e Investigador Grado en Odontología. Facultad de Ciencias de la Salud.

2.- CARACTERÍSTICAS DE LA ENCUESTA

La información obtenida tiene un perfil formativo y sumativo. Formativo por cuanto se orienta a informar al profesorado y a los responsables docentes a fin de que, cada cual, en su ámbito de responsabilidad, tenga elementos de juicio para enfocar las acciones de mejora más oportunas. Sumativo porque podrá emplearse, junto con otras fuentes de información disponibles, para sustanciar la toma de decisiones de los respectivos responsables.

La escala de valoración de las respuestas es de cuatro ítems. Los grados de la escala cualitativa empleada son: MUY EN DESACUERDO, BASTANTE EN DESACUERDO, BASTANTE DE ACUERDO, MUY DE ACUERDO, NO SABE/CON CONTESTA, con el propósito sumativo de evidenciar, con claridad, los aspectos fuertes y los débiles de la cuestión y enfocar así, con nitidez, la toma de decisiones relativa a los resultados obtenidos, dicha escala cualitativa se ha parametrizado con los valores 1, 2, 3 y 4.

El cuestionario se compone de 16 preguntas y en este informe se recoge la puntuación media obtenida en cada una de las preguntas evaluadas, las preguntas se han englobado en 4 dimensiones:

Programa Formativo.

- 1.- Los objetivos del título se encuentran actualizados y son adecuados al perfil de egreso
- 2.- La estructura y la secuencia de las materias es adecuada
- 3.- La información que aparece en la página web sobre los títulos es adecuada
- 4.- En general, grado de satisfacción con la estructura de los planes de estudio que impartes

Organización de la enseñanza.

- 5.- Grado de satisfacción con la organización de la enseñanza en el título (distribución, tiempos, carga lectiva, prácticas, evaluación...)
- 6.- Los mecanismos utilizados para difundir la información del título (objetivos, perfil de ingreso, egreso, guías docentes...) son adecuados
- 7.- Grado de satisfacción con los mecanismos de coordinación y comunicación entre los diferentes profesores de la titulación
- 8.- Grado de satisfacción con los mecanismos de coordinación y comunicación entre los profesores del mismo departamento
- 9.- Las acciones de actualización y mejora docente (Plan de mejora docente, formación...) organizadas por la Universidad son adecuadas

Instalaciones e Infraestructuras

- 10.-** Las aulas de teoría y su equipamiento son adecuadas para la titulación
- 11.-** Los espacios para prácticas (talleres, platós, laboratorios, instalaciones clínicas...) son adecuadas
- 12.-** La cantidad, calidad y accesibilidad de la información de la biblioteca y de los fondos documentales se adecuan a las necesidades del título
- 13.-** En general, grado de satisfacción con las instalaciones

Alumnado

- 14.-** Los alumnos acuden regularmente a las clases y las actividades organizadas
- 15.-** En general, los alumnos consiguen alcanzar las competencias y objetivos definidos en el título
- 16.-** Considero que el título satisface las expectativas de los alumnos

**ENCUESTA DE SATISFACCIÓN DEL PDI CON EL PROGRAMA FORMATIVO
GRADO EN ODONTOLOGÍA**

CURSO ACADÉMICO: 2015/2016

Periodo realización encuestas: 22/02/2016 - 07/03/2016

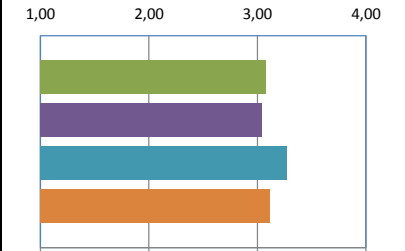
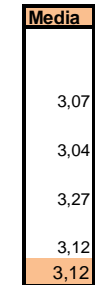
Participación:

17,53%

PROGRAMA FORMATIVO

1. Los objetivos del título se encuentran actualizados y son adecuados al perfil de egreso
2. La estructura y la secuencias de las materias es adecuada
3. La información que aparece en la página web sobre los títulos es adecuada
4. En general, grado de satisfacción con la estructura de los planes de estudio que impartes

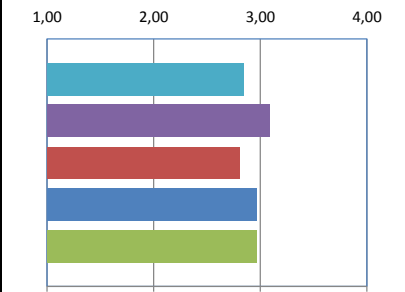
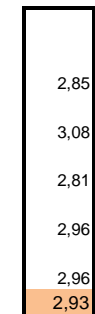
Puntuación Media de la dimensión



ORGANIZACIÓN DE LA ENSEÑANZA

5. Grado de satisfacción con la organización de la enseñanza en el título (distribución, tiempos, carga lectiva, prácticas, evaluación...)
6. Los mecanismos utilizados para difundir la información del título (objetivos, perfil de ingreso, egreso, guías docentes...) son adecuados
7. Grado de satisfacción con los mecanismos de coordinación y comunicación entre los diferentes profesores de la titulación
8. Grado de satisfacción con los mecanismos de coordinación y comunicación entre los profesores del mismo departamento
9. Las acciones de actualización y mejora docente (Plan de mejora docente, formación...) organizadas por la Universidad son adecuadas

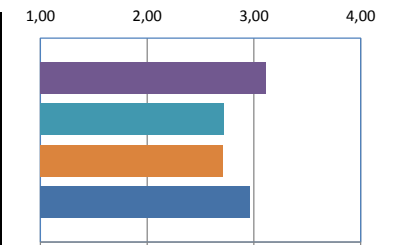
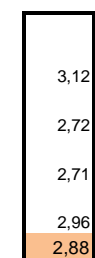
Puntuación Media de la dimensión



INSTALACIONES E INFRAESTRUCTURAS

10. Las aulas de teoría y su equipamiento son adecuadas para la titulación
11. Los espacios para prácticas (talleres, platós, laboratorios, instalaciones clínicas...) son adecuadas
12. La cantidad, calidad y accesibilidad de la información de la biblioteca y de los fondos documentales se adecuan a las necesidades del título.
13. En general, grado de satisfacción con las instalaciones

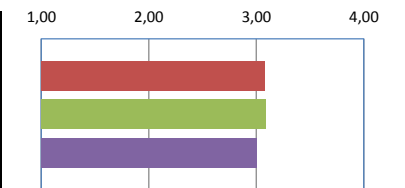
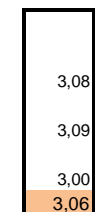
Puntuación Media de la dimensión



ALUMNADO

14. Los alumnos acuden regularmente a las clases y las actividades organizadas
15. En general, los alumnos consiguen alcanzar las competencias y objetivos definidos en el título
16. Considero que el título satisface las expectativas de los alumnos

Puntuación Media de la dimensión



GRADO EN ODONTOLÓGÍA

PROGRAMA FORMATIVO						
Curso	Participación	1. Los objetivos del título se encuentran actualizados y son adecuados al perfil de egreso	2. La estructura y la secuencias de las materias es adecuada	3. La información que aparece en la página web sobre los títulos es adecuada	4. En general, grado de satisfacción con la estructura de los planes de estudio que impartes	Media de la dimensión
15-16	17,53%	3,07	3,04	3,27	3,12	3,12
13-14	17,07%	3,37	3,33	3,36	3,19	3,31

ORGANIZACIÓN DE LA ENSEÑANZA							
Curso	Participación	5. Grado de satisfacción con la organización de la enseñanza en el título (distribución, tiempos, carga lectiva, prácticas, evaluación...)	6. Los mecanismos utilizados para difundir la información del título (objetivos, perfil de ingreso, egreso, guías docentes...) son adecuados	7. Grado de satisfacción con los mecanismos de coordinación y comunicación entre los diferentes profesores de la titulación	8. Grado de satisfacción con los mecanismos de coordinación y comunicación entre los profesores del mismo departamento	9. Las acciones de actualización y mejora docente (Plan de mejora docente, formación...) organizadas por la Universidad son adecuadas	Media de la dimensión
15-16	17,53%	2,85	3,14	2,81	2,96	2,96	2,94
13-14	17,07%	2,71	3,31	2,86	3,20	2,35	2,89

INSTALACIONES E INFRAESTRUCTURAS						
Curso	Participación	10. Las aulas de teoría y su equipamiento son adecuadas para la titulación	11. Los espacios para prácticas (talleres, platós, laboratorios, instalaciones clínicas...) son adecuadas	12. La cantidad, calidad y accesibilidad de la información de la biblioteca y de los fondos documentales se adecuan a las necesidades del título.	13. En general, grado de satisfacción con las instalaciones	Media de la dimensión
15-16	17,53%	3,12	2,72	2,71	2,96	2,88
13-14	17,07%	3,46	3,00	3,11	3,21	3,20

ALUMNADO						
Curso	Participación	14. Los alumnos acuden regularmente a las clases y las actividades organizadas	15. En general, los alumnos consiguen alcanzar las competencias y objetivos definidos en el título	16. Considero que el título satisface las expectativas de los alumnos	Media de la dimensión	
15-16	17,53%	3,08	3,09	3,00	3,06	
13-14	17,07%	3,18	3,00	3,18	3,12	