



CEU

*Universidad  
Cardenal Herrera*

# INFORME DE RESULTADOS ENCUESTA SOBRE LA CALIDAD DE LA DOCENCIA

## GRADO EN PUBLICIDAD Y RELACIONES PÚBLICAS

		Curso Académico:
Unidad de Desarrollo Estratégico y Calidad		2015/2016

## CARACTERÍSTICAS DE LA ENCUESTA

La información obtenida tiene un perfil formativo y sumativo. Formativo por cuanto se orienta a informar al profesorado y a los responsables docentes a fin de que, cada cual, en su ámbito de responsabilidad, tenga elementos de juicio para enfocar las acciones de mejora más oportunas. Sumativo porque podrá emplearse, junto con otras fuentes de información disponibles, para sustanciar la toma de decisiones de los respectivos responsables.

La escala de valoración de las respuestas es de cuatro ítems. Los grados de la escala cualitativa empleada son: MUY EN DESACUERDO, BASTANTE EN DESACUERDO, BASTANTE DE ACUERDO, MUY DE ACUERDO, NO SABE/NO CONTESTA, con el propósito sumativo de evidenciar, con claridad, los aspectos fuertes y los débiles de la cuestión y enfocar así, con nitidez, la toma de decisiones relativa a los resultados obtenidos, dicha escala cualitativa se ha parametrizado con los valores 1, 2, 3 y 4.

El cuestionario se compone de 12 preguntas y en este informe se recoge la puntuación media obtenida en cada una de las preguntas evaluadas, las preguntas se han englobado en 9 dimensiones:

### **Actitud y entusiasmo (implicación) del profesor.**

1.- El profesor se ha mostrado activo e interesado por nuestro aprendizaje siendo su actitud motivadora.

### **Calidad y utilidad del aprendizaje.**

2.- Durante las clases con el profesor ha aumentado mi interés por los contenidos, he aprendido y considero que este aprendizaje me será útil.

### **Organización y claridad en las explicaciones, los materiales, los objetivos...**

3.- Las explicaciones del profesor han sido claras y el desarrollo de las clases ha facilitado el seguimiento..

### **Contenidos: relaciones/implicaciones, profundidad del tratamiento, actualización, enfoques diversos.**

4.- El material proporcionado ha sido claro y estaba preparado cuando era oportuno.

5.- El profesor muestra un buen conocimiento de la materia, establece conexiones con otras materias y ofrece diferentes puntos de vista o interpretaciones.

**Interacción con el grupo: promoción de las discusiones, de preguntas y respuestas, escucha y consideración de las ideas de los alumnos, etc.**

6.- El profesor ha facilitado el intercambio de ideas y la discusión en clase. Ha escuchado y respondido opiniones y preguntas con claridad y respeto.

**Trato individual: afabilidad con los alumnos, interés por las dificultades de cada uno, disponibilidad, etc.**

7.- El profesor se ha mostrado accesible para los alumnos, ha atendido adecuadamente mis solicitudes de tutoría y ha estado dispuesto a ayudar a quienes se lo han solicitado

**Evaluación: equidad, ajuste a los contenidos, calificación, realimentación proporcionada a los alumnos.**

8.- El profesor evalúa según los procedimientos previstos y proporciona información a los alumnos sobre sus aciertos y errores

9.- La evaluación está siendo ecuánime y es adecuada para la materia.

**Utilidad de los trabajos pedidos y relación con el resto de contenidos.**

10.- Las tareas, (lecturas, actividades, ejercicios, casos, trabajos, visitas, etc.), encomendadas por el profesor han sido útiles y han ayudado a la comprensión de la materia.

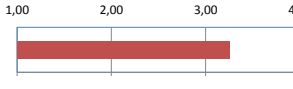
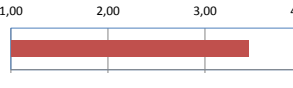
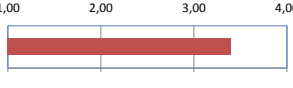
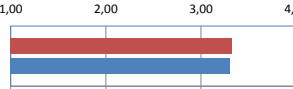
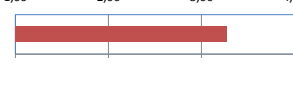
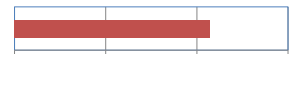
**Carga de trabajo, ritmo y dificultad del curso.**

11.- Las horas fuera del aula y el ritmo de trabajo que he tenido que dedicar a la materia para superarla han sido proporcionales al número de créditos de la materia.

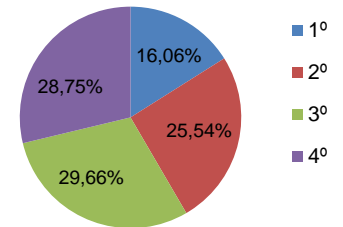
**Valoración global.**

12.- En general, estoy satisfecho con la labor docente del profesor.

CURSO ACADÉMICO: 2015/2016	GRADO EN PUBLICIDAD Y RELACIONES PÚBLICAS	Participación: 52,53%
----------------------------	---	-----------------------

	Media	
<b>ACTITUD y entusiasmo (implicación) del profesor</b>		
1.- El profesor se ha mostrado activo e interesado por nuestro aprendizaje siendo su actitud motivadora	3,36	
Puntuación Media de la dimensión	3,36	
<b>CALIDAD y utilidad del aprendizaje</b>		
2.- Durante las clases con el profesor ha aumentado mi interés por los contenidos, he aprendido y considero que este aprendizaje me será útil.	3,26	
Puntuación Media de la dimensión	3,26	
<b>ORGANIZACIÓN y claridad en las explicaciones, los materiales, los objetivos...</b>		
3.- Las explicaciones del profesor han sido claras y el desarrollo de las clases ha facilitado su seguimiento	3,24	
Puntuación Media de la dimensión	3,24	
<b>CONTENIDOS: relaciones/implicaciones, profundidad del tratamiento, actualización, enfoque diverso</b>		
4.- El material proporcionado ha sido claro y estaba preparado cuando era oportuno	3,30	
5.- El profesor muestra un buen conocimiento de la materia, establece conexiones con otras materias y ofrece diferentes puntos de vista o interpretaciones	3,51	
Puntuación Media de la dimensión	3,40	
<b>INTERACCIÓN CON EL GRUPO: promoción de las discusiones, de preguntas y respuestas, escucha y consideración de las ideas de los alumnos, etc.</b>		
6.- El profesor ha facilitado el intercambio de ideas y la discusión en clase. Ha escuchado y respondido opiniones y preguntas con claridad y respeto	3,45	
Puntuación Media de la dimensión	3,45	
<b>TRATO INDIVIDUAL: afabilidad con los alumnos, interés por las dificultades de cada uno, disponibilidad, etc.</b>		
7.- El profesor se ha mostrado accesible para los alumnos, ha atendido adecuadamente mis solicitudes de tutoría y ha estado dispuesto a ayudar a quienes se lo han solicitado	3,40	
Puntuación Media de la dimensión	3,40	
<b>EVALUACIÓN: equidad, ajuste a los contenidos, calificación, realimentación proporcionada a los alumnos</b>		
8.- El profesor evalúa según los procedimientos previstos y proporciona información a los alumnos sobre sus aciertos y errores	3,33	
9.- La evaluación está siendo ecuánime y es adecuada para la materia	3,30	
Puntuación Media de la dimensión	3,31	
<b>UTILIDAD de los trabajos pedidos y relación con el resto de contenidos</b>		
10.- Las tareas, (lecturas, actividades, ejercicios, casos, trabajos, visitas, etc.), encomendadas por el profesor han sido útiles y han ayudado a la comprensión de la materia.	3,27	
Puntuación Media de la dimensión	3,27	
<b>CARGA DE TRABAJO, ritmo y dificultad del curso</b>		
11.- Las horas fuera del aula y el ritmo de trabajo que he tenido que dedicar a la materia para superarla han sido proporcionales al número de créditos de la materia.	3,14	
Puntuación Media de la dimensión	3,14	
<b>VALORACIÓN GLOBAL</b>		
12.- En general, estoy satisfecho con la labor docente del profesor	3,33	
Puntuación Media de la dimensión	3,33	

Participación por curso



**ENCUESTAS DE SATISFACCIÓN CON LA CALIDAD DOCENTE EN EL GRADO EN PUBLICIDAD Y RELACIONES PÚBLICAS**

<b>ACTITUD y entusiasmo (implicación) del profesor</b>		
1.- El profesor se ha mostrado activo e interesado por nuestro aprendizaje siendo su actitud motivadora		
Curso	Participación	Media
15-16	52,53%	3,36
14-15	41,44%	3,35
13-14	38,79%	3,42
12-13	34,80%	3,36

<b>CALIDAD y utilidad del aprendizaje</b>		
2.- Durante las clases con el profesor ha aumentado mi interés por los contenidos, he aprendido y considero que este aprendizaje me será útil.		
Curso	Participación	Media
15-16	52,53%	3,26
14-15	41,44%	3,16
13-14	38,79%	3,21
12-13	34,80%	3,23

<b>ORGANIZACIÓN y claridad en las explicaciones, los materiales, los objetivos...</b>		
3.- Las explicaciones del profesor han sido claras y el desarrollo de las clases ha facilitado su seguimiento		
Curso	Participación	Media
15-16	52,53%	3,24
14-15	41,44%	3,21
13-14	38,79%	3,24
12-13	34,80%	3,28

<b>CONTENIDOS: relaciones/implicaciones, profundidad del tratamiento, actualización, enfoque diverso</b>				
4.- El material proporcionado ha sido claro y estaba preparado cuando era oportuno		5.- El profesor muestra un buen conocimiento de la materia, establece conexiones con otras materias y ofrece diferentes puntos de vista o interpretaciones		
Curso	Participación	Media	Media	Dimensión
15-16	52,53%	3,30	3,51	3,40
14-15	41,44%	3,30	3,42	3,36
13-14	38,79%	3,28	3,51	3,40
12-13	34,80%	3,33	3,48	3,41

<b>INTERACCIÓN CON EL GRUPO: promoción de las discusiones, de preguntas y respuestas, escucha y consideración de las ideas de los alumnos, etc.</b>		
6.- El profesor ha facilitado el intercambio de ideas y la discusión en clase. Ha escuchado y respondido opiniones y preguntas con claridad y respeto		
Curso	Participación	Media
15-16	52,53%	3,45
14-15	41,44%	3,42
13-14	38,79%	3,42
12-13	34,80%	3,46

<b>TRATO INDIVIDUAL: afabilidad con los alumnos, interés por las dificultades de cada uno, disponibilidad, etc.</b>		
7.- El profesor se ha mostrado accesible para los alumnos, ha atendido adecuadamente mis solicitudes de tutoría y ha estado dispuesto a ayudar a quienes se lo han solicitado		
Curso	Participación	Media
15-16	52,53%	3,40
14-15	41,44%	3,39
13-14	38,79%	3,43
12-13	34,80%	3,42

<b>EVALUACIÓN: equidad, ajuste a los contenidos, calificación, realimentación proporcionada a los alumnos</b>				
8.- El profesor evalúa según los procedimientos previstos y proporciona información a los alumnos sobre sus aciertos y errores		9.- La evaluación está siendo ecuánime y es adecuada para la materia		
Curso	Participación	Media	Media	Dimensión
15-16	52,53%	3,33	3,30	3,31
14-15	41,44%	3,33	3,27	3,30
13-14	38,79%	3,34	3,36	3,35
12-13	34,80%	3,34	3,31	3,33

<b>UTILIDAD de los trabajos pedidos y relación con el resto de contenidos</b>		
10.- Las tareas, (lecturas, actividades, ejercicios, casos, trabajos, visitas, etc.), encomendadas por el profesor han sido útiles y han ayudado a la comprensión de la materia.		
Curso	Participación	Media
15-16	52,53%	3,27
14-15	41,44%	3,27
13-14	38,79%	3,34
12-13	34,80%	3,35

<b>CARGA DE TRABAJO, ritmo y dificultad del curso</b>		
11.- Las horas fuera del aula y el ritmo de trabajo que he tenido que dedicar a la materia para superarla han sido proporcionales al número de créditos de la materia.		
Curso	Participación	Media
15-16	52,53%	3,14
14-15	41,44%	3,21
13-14	38,79%	3,21
12-13	34,80%	3,18

<b>VALORACIÓN GLOBAL</b>		
12.- En general, estoy satisfecho con la labor docente del profesor		
Curso	Participación	Media
15-16	52,53%	3,33
14-15	41,44%	3,33
13-14	38,79%	3,39
12-13	34,80%	3,38