



CEU

*Universidad
Cardenal Herrera*

**INFORME GLOBAL DE RESULTADOS.
EVALUACIÓN DE LA DOCENCIA. PROGRAMA
DOCENTIA. CURSO 2011/12**

	Curso Académico:
DOCENTIA	2011/2012

ÍNDICE:

1.- Participación	3
2.- Actividad Académica	7
3.- Actividad Docente	13
4.- Actividad Investigadora	19
5.- Seguimiento personalizado del alumno	25
6.- Servicios institucionales	31
7.- Tablas de datos	37

1.- Participación.

Programa de evaluación de la Docencia. DOCENTIA.

Fecha participación: Abril 2013.

Dirigido a: Profesores de la UCH CEU, durante el curso 2011/2012.

Nº de profesores total/Nº de profesores con dedicación: 862/336

Nº de profesores evaluados: 257 – 30% de participación total

Nº de profesores con dedicación evaluados: 217 – 65% de participación de los profesores con dedicación

Dimensiones evaluadas:

Actividad Académica: Asignación docente, Participación en juntas, Participación en funciones de coordinación

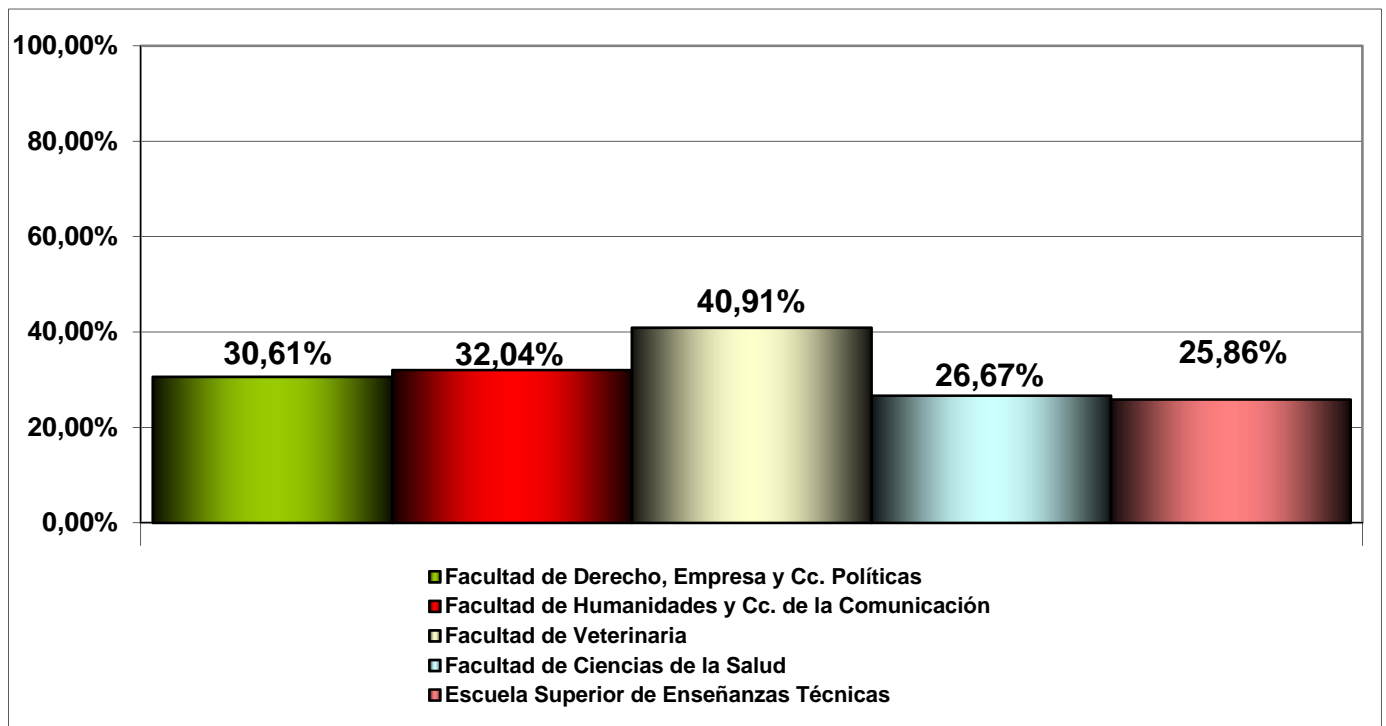
Actividad docente: Planificación docente, Sistemas de evaluación, Elaboración de material docente de soporte, Mejora docente, Grado de satisfacción del alumnado, Resultados académicos de los estudiantes

Actividad investigadora: Participación en proyectos de investigación, Dirección de trabajos de investigación, Participación en congresos, Publicaciones

Seguimiento personalizado del alumno: Cumplimiento de la función tutorial, Participación activa en procesos de evaluación y seguimiento,

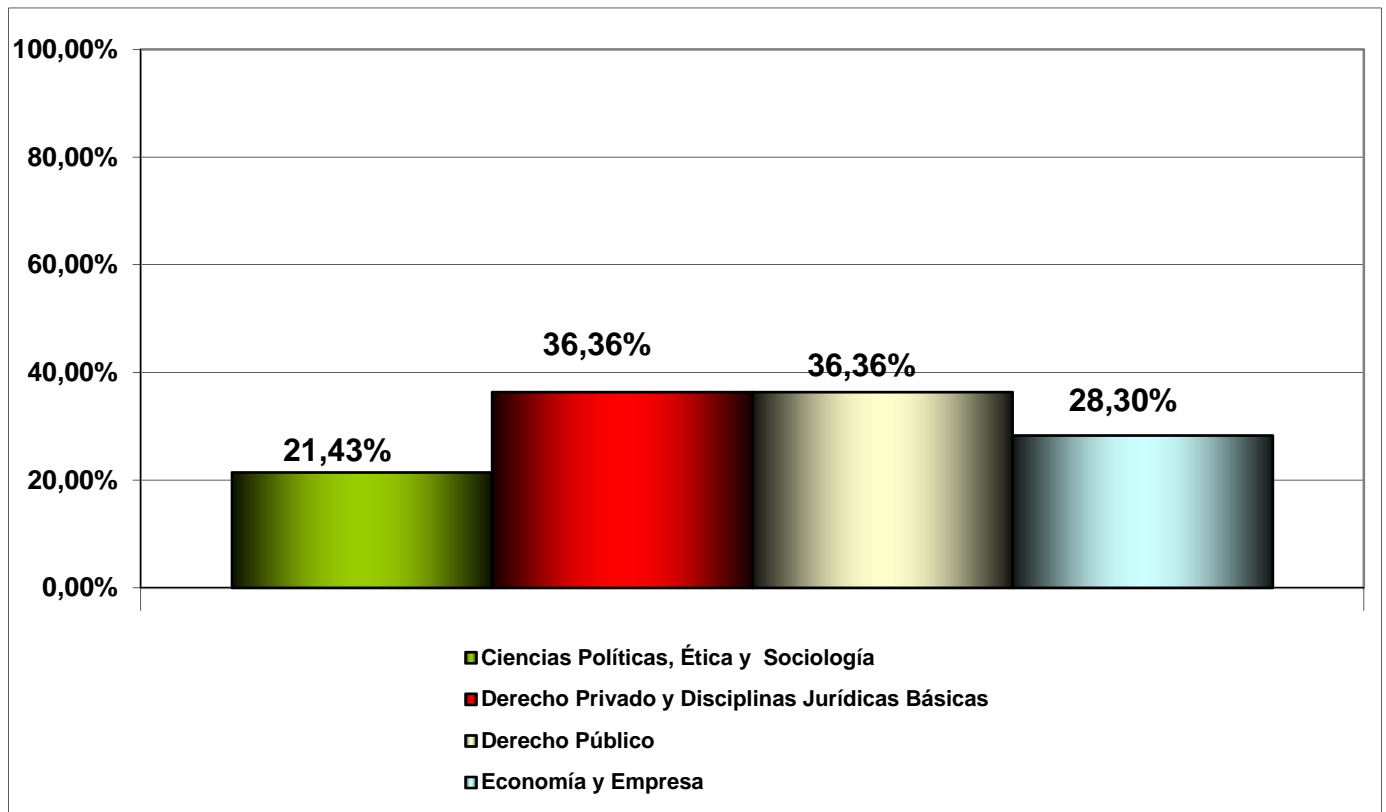
Servicios Institucionales: Actos institucionales, Representación, Órganos o comisiones, Organización y participación en actividades extracurriculares

PARTICIPACIÓN POR FACULTAD

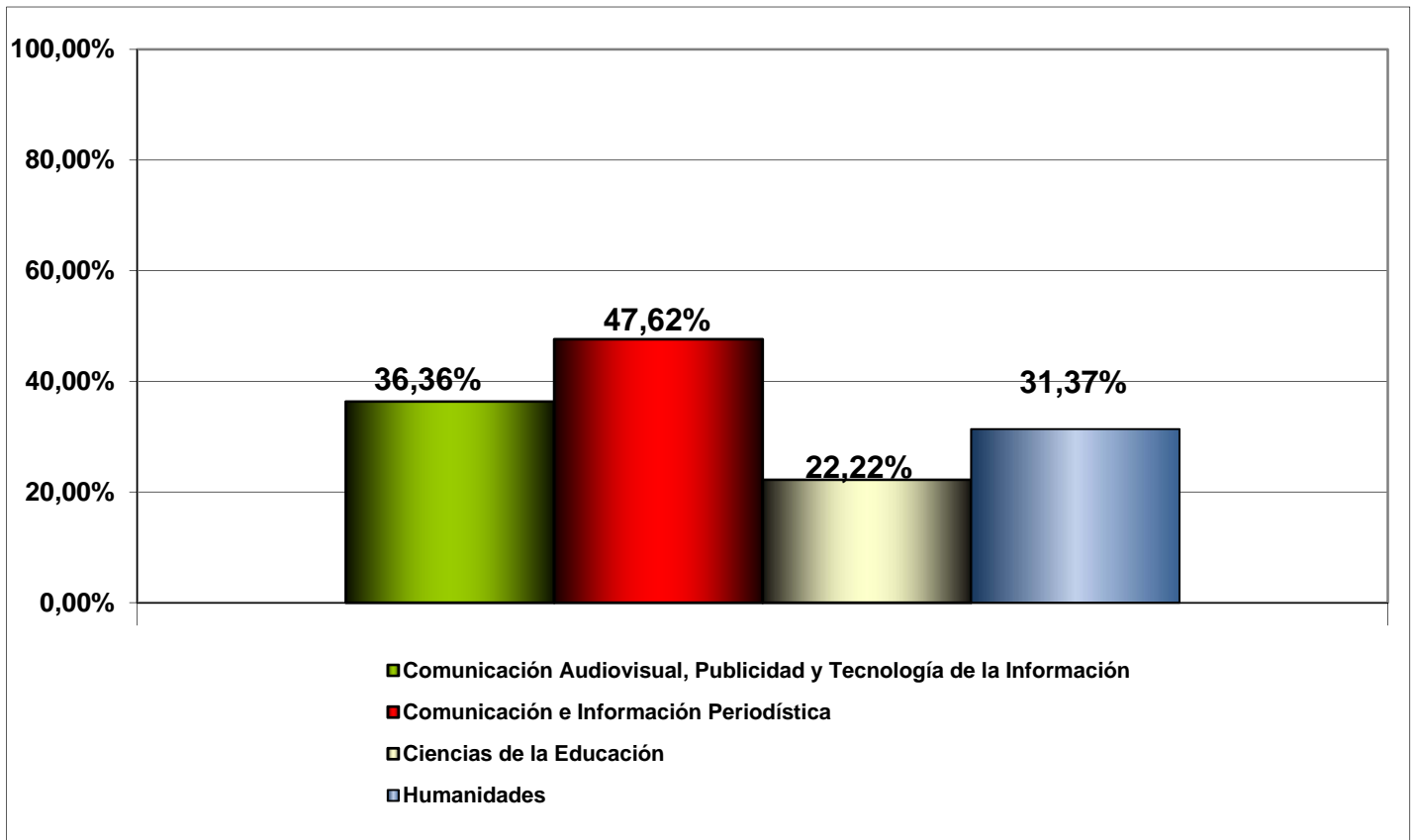


PARTICIPACIÓN POR FACULTAD Y DEPARTAMENTO.

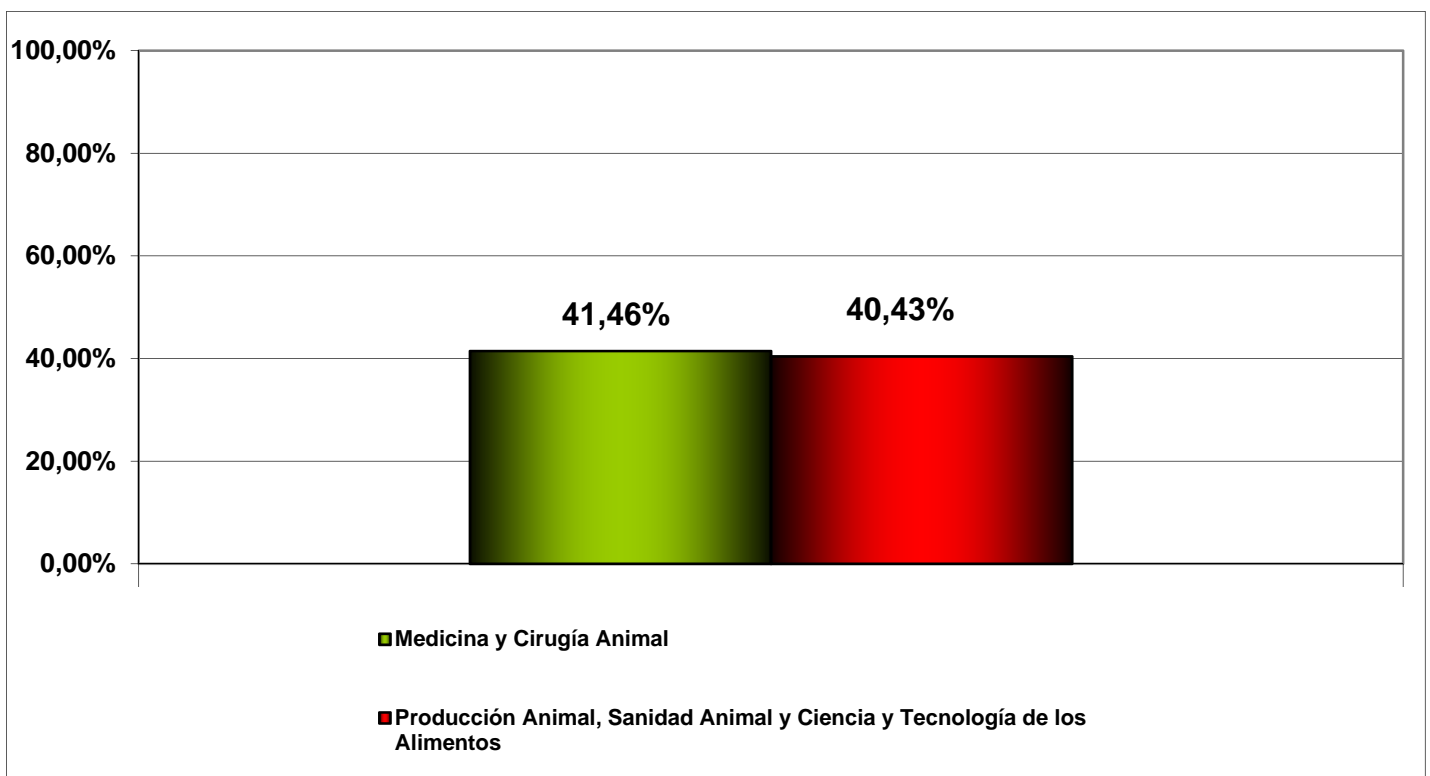
FACULTAD DE DERECHO, EMPRESA Y CIENCIAS POLÍTICAS.



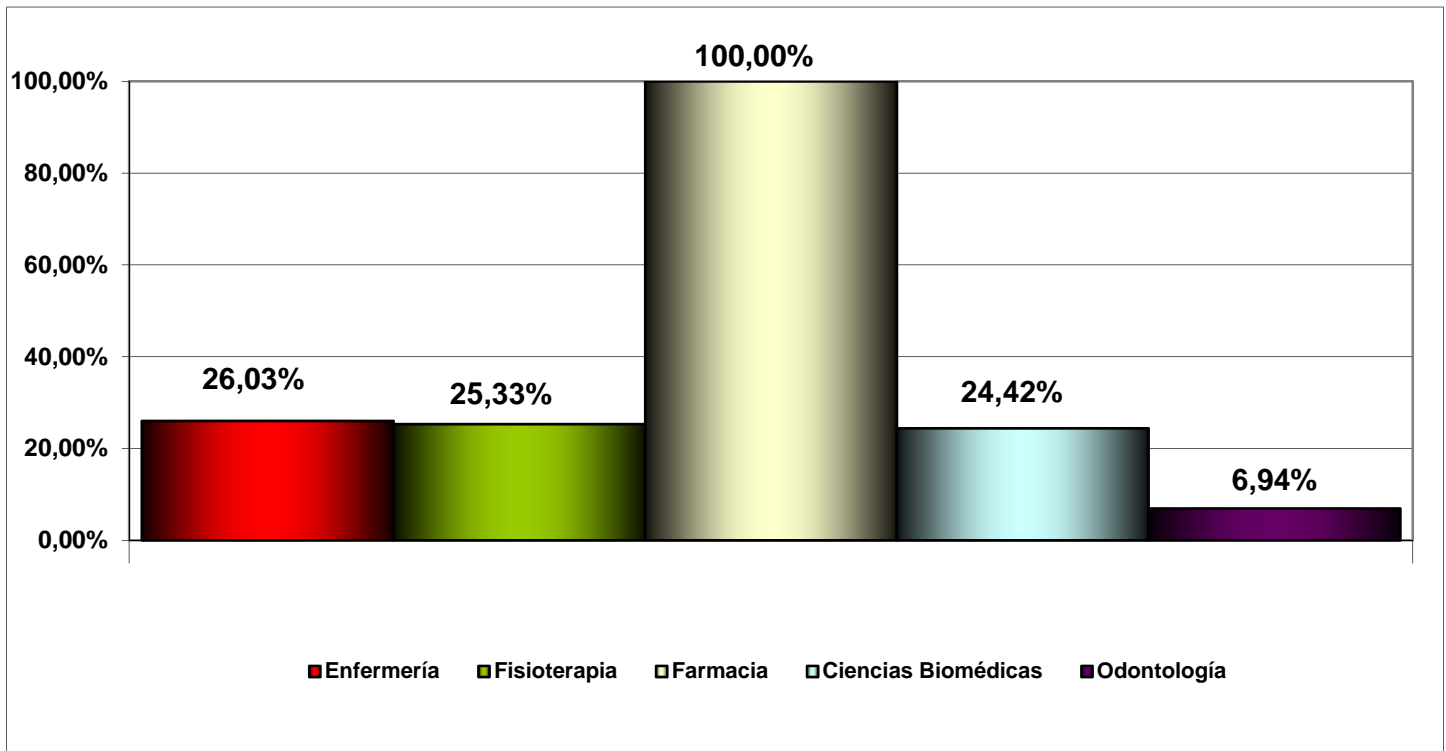
FACULTAD DE HUMANIDADES Y CIENCIAS DE LA COMUNICACIÓN.



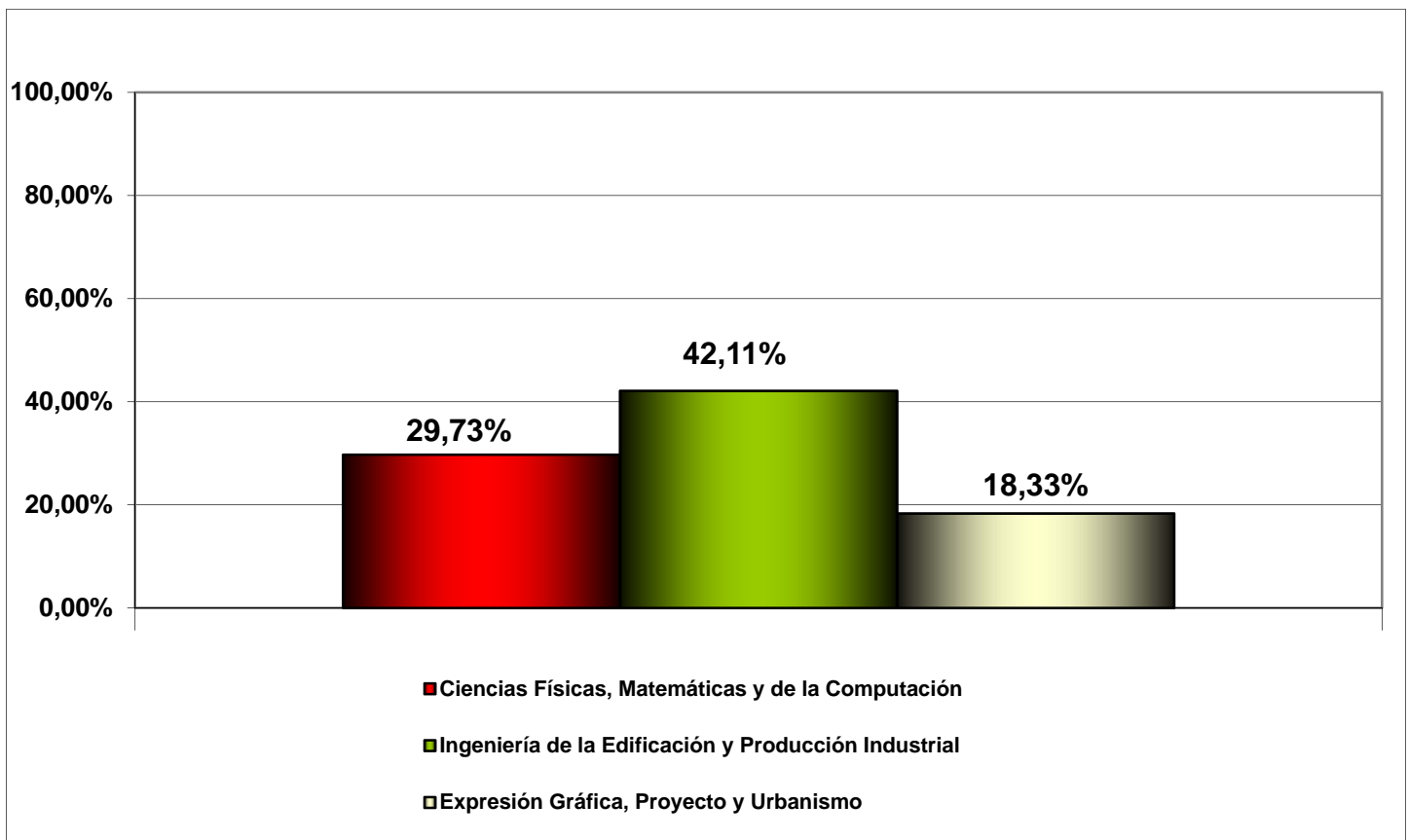
FACULTAD DE VETERINARIA.



FACULTAD DE CIENCIAS DE LA SALUD.

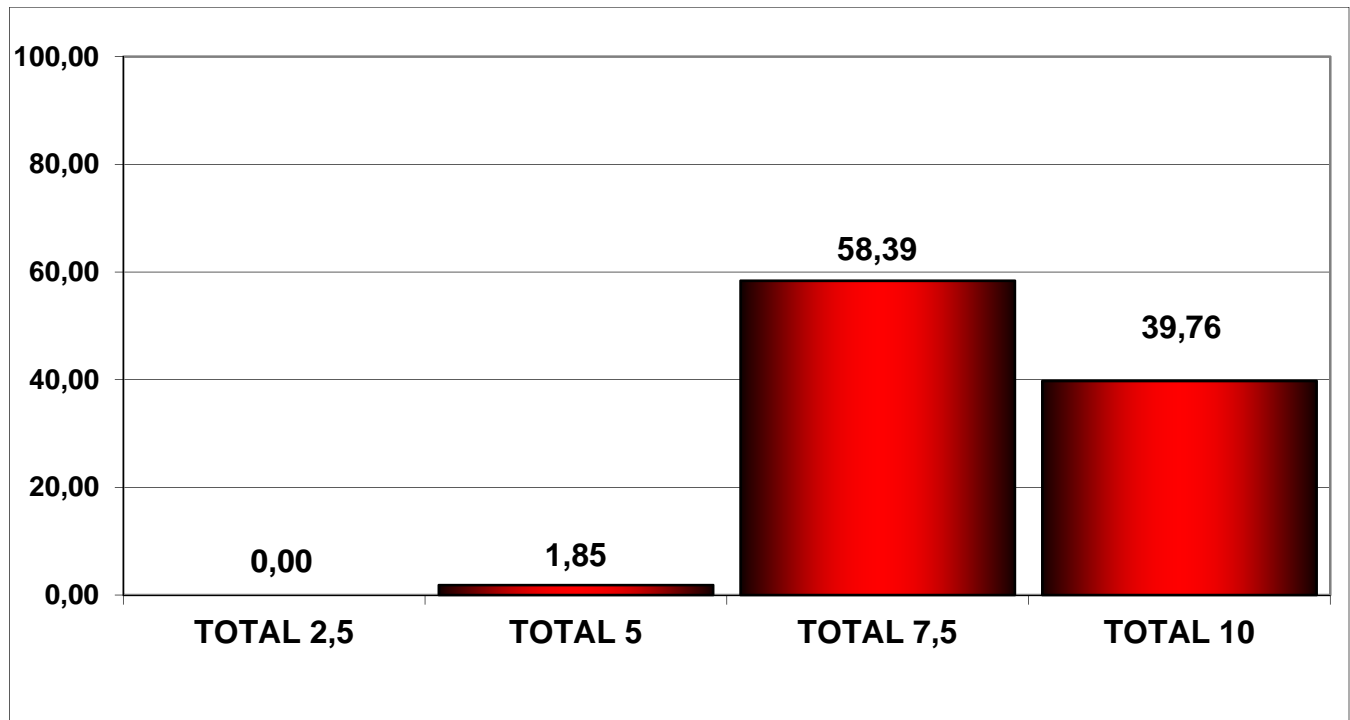


ESCUELA SUPERIOR DE ENSEÑANZAS TÉCNICAS.

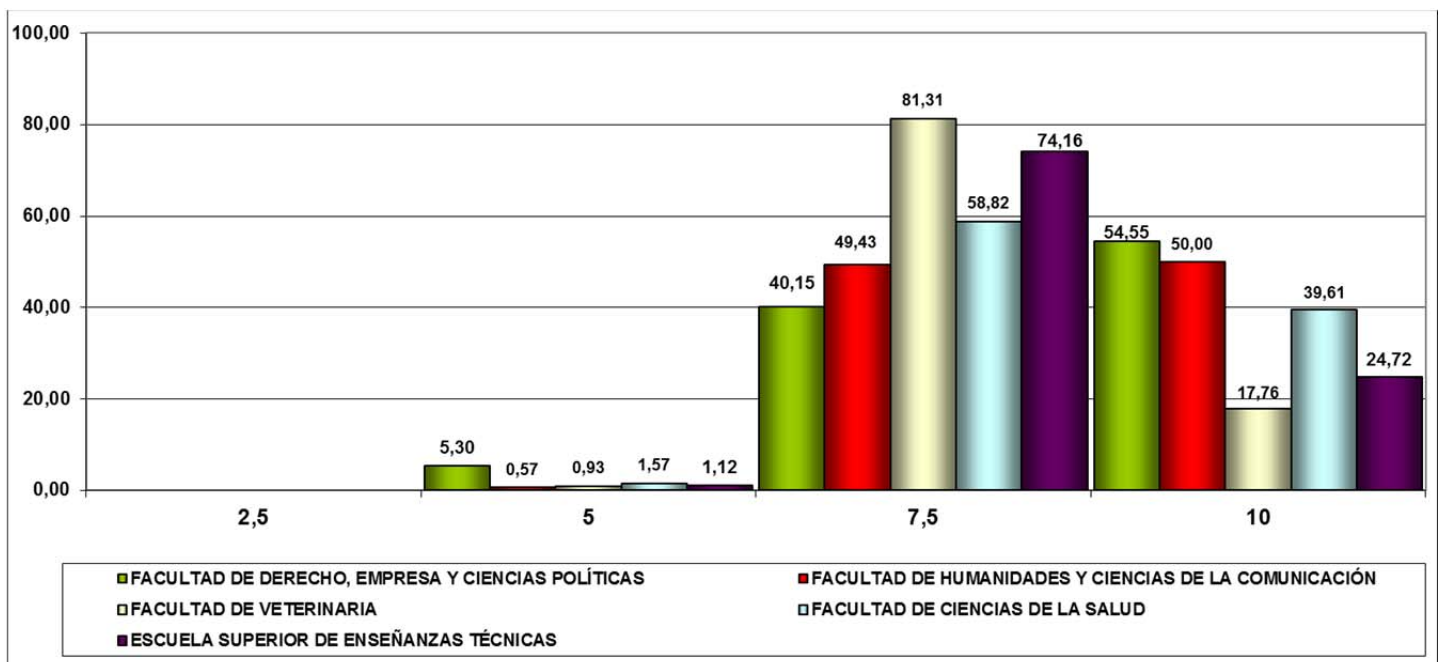


2.- Actividad Académica.

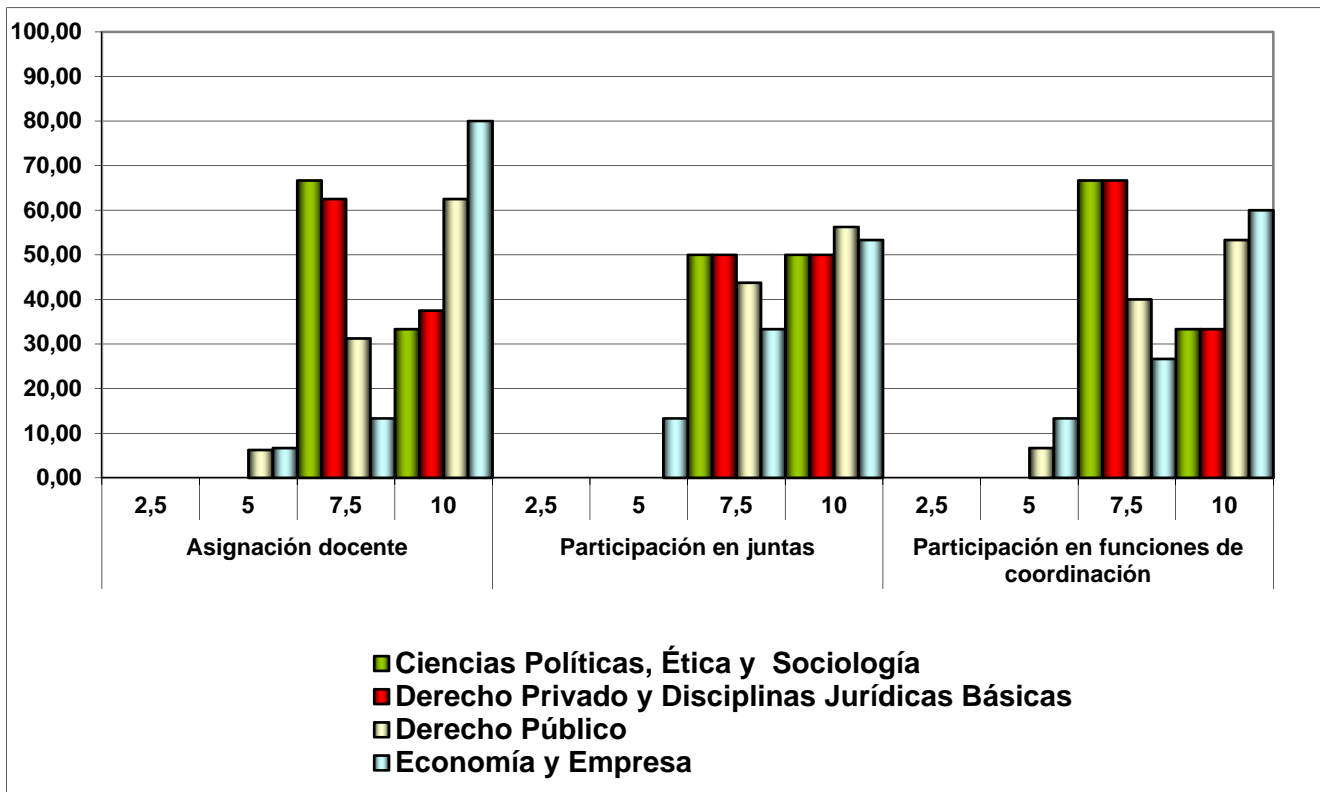
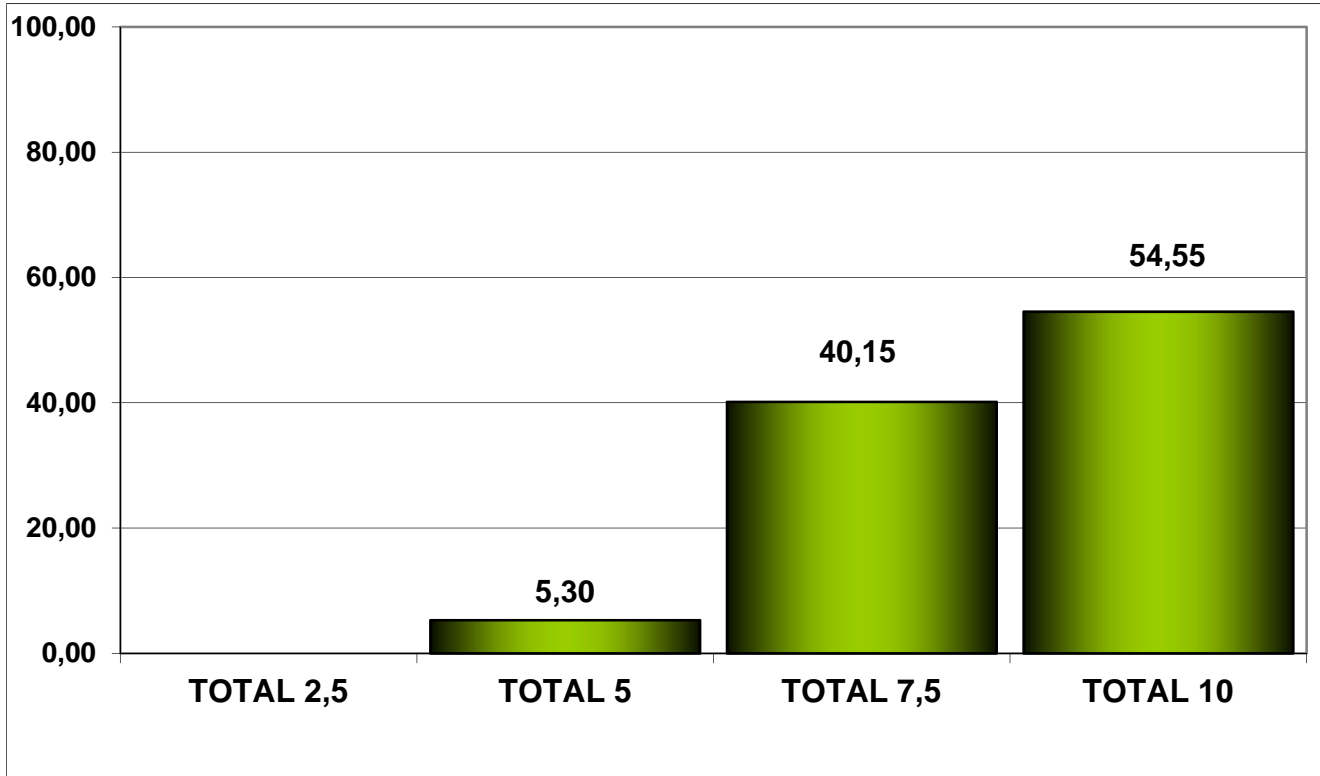
Resultados por Universidad



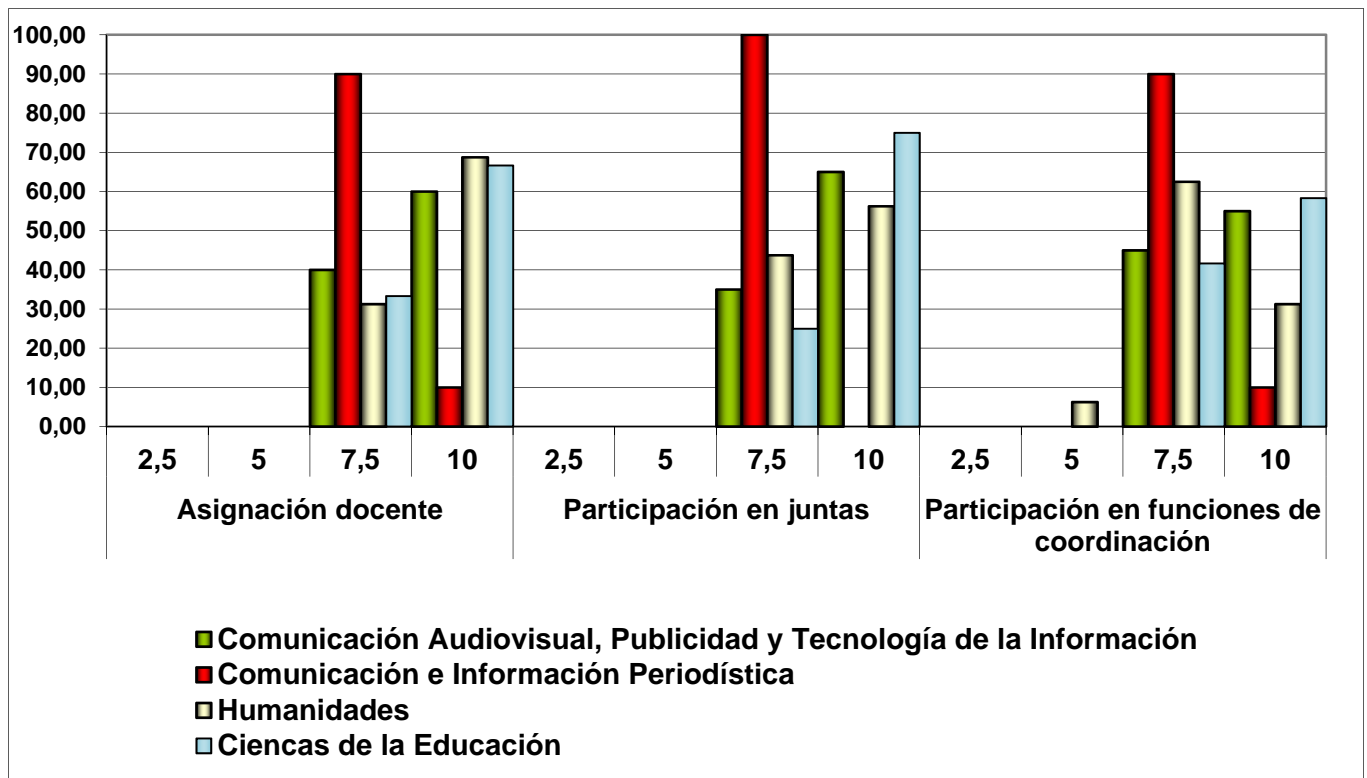
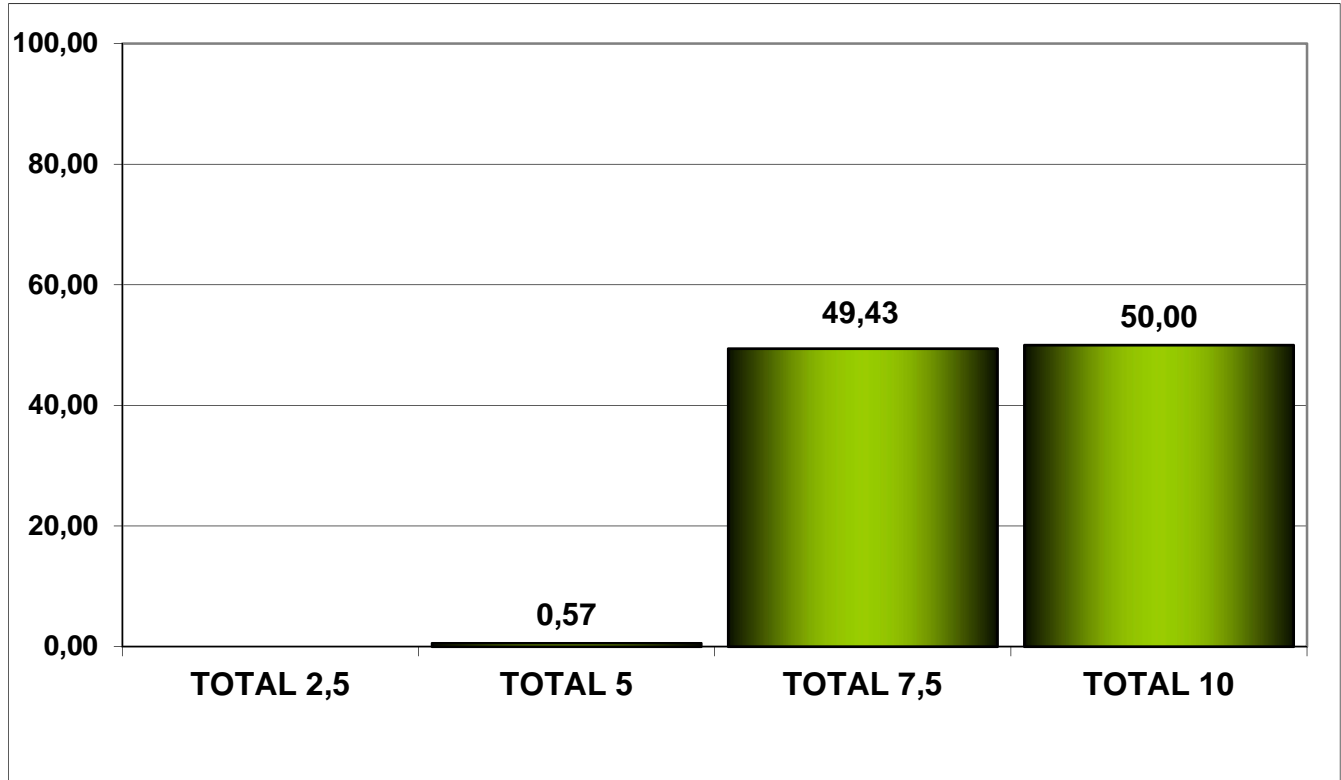
Comparativa Facultades y Escuela



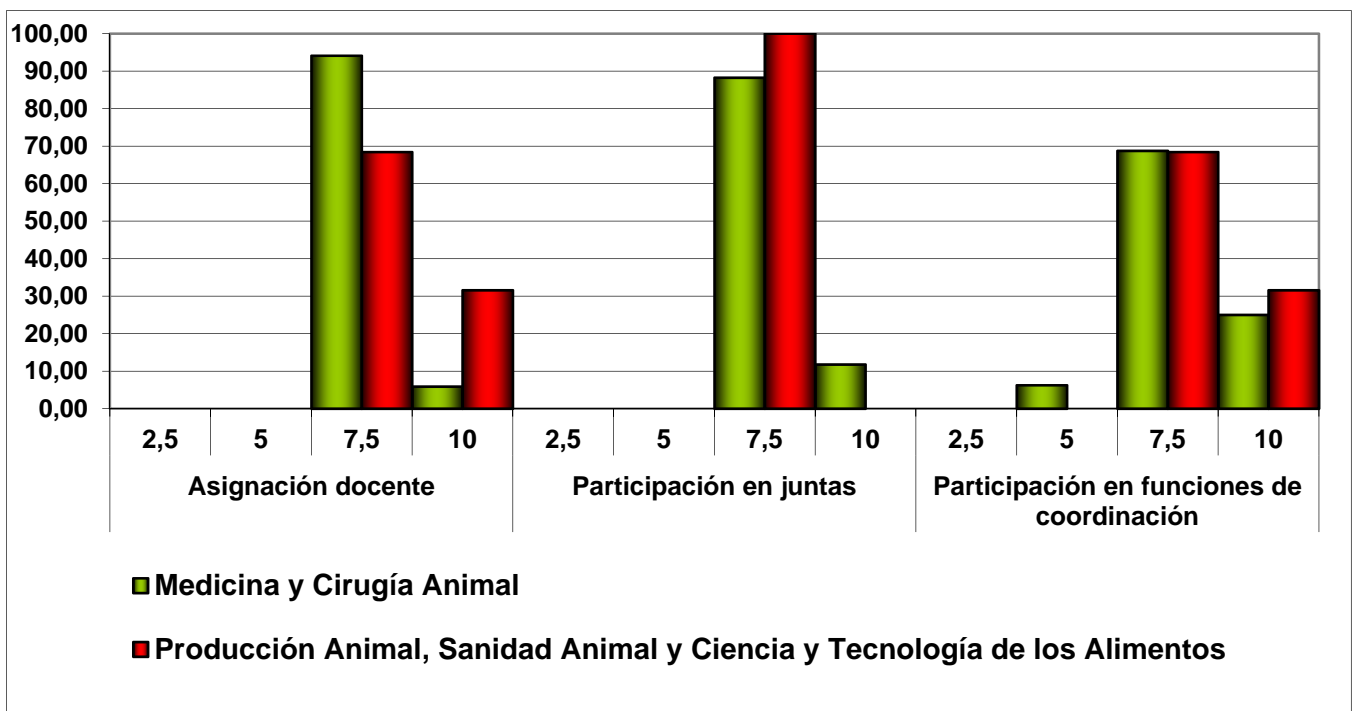
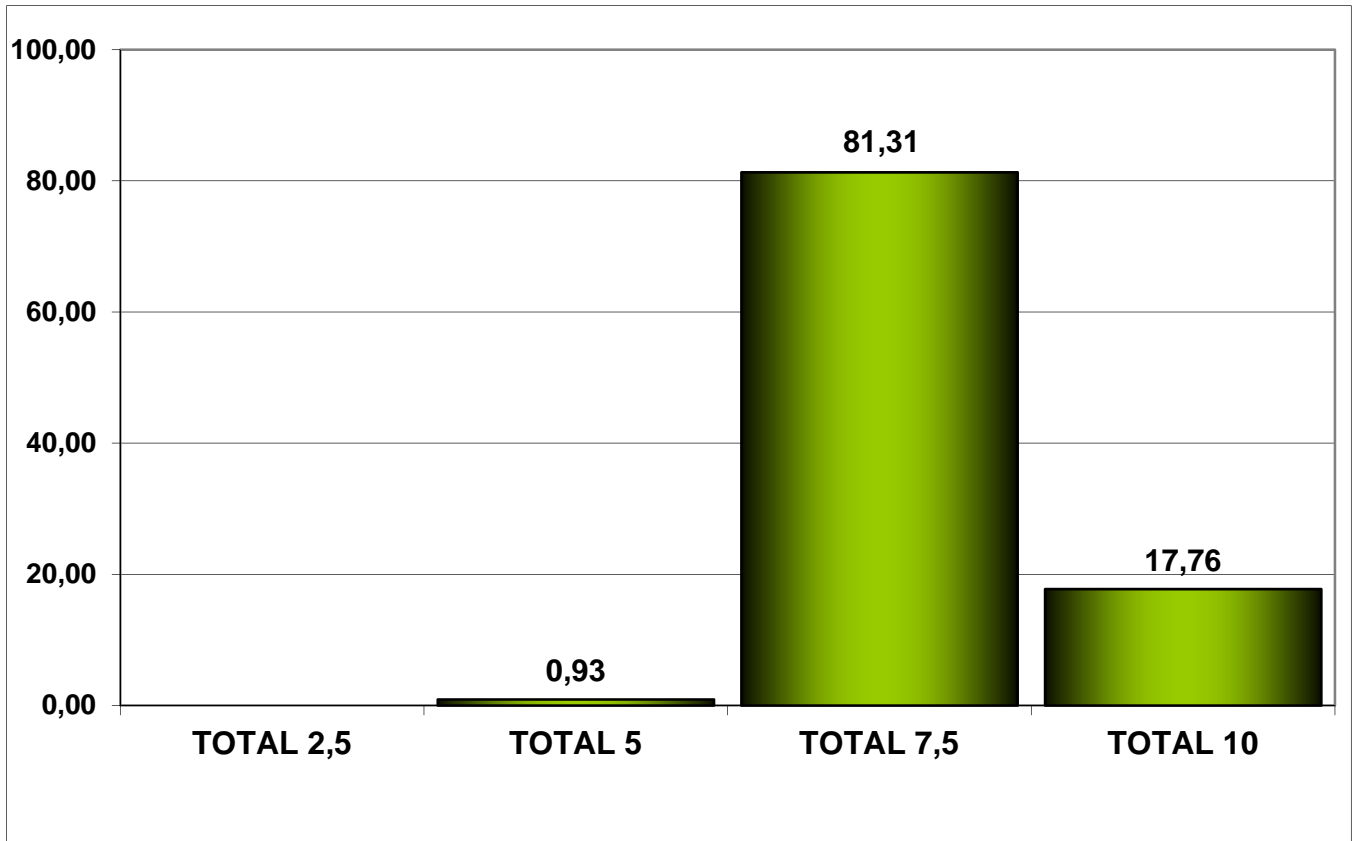
Facultad de Derecho, Empresa y Ciencias Políticas. Resultados globales y por departamento.



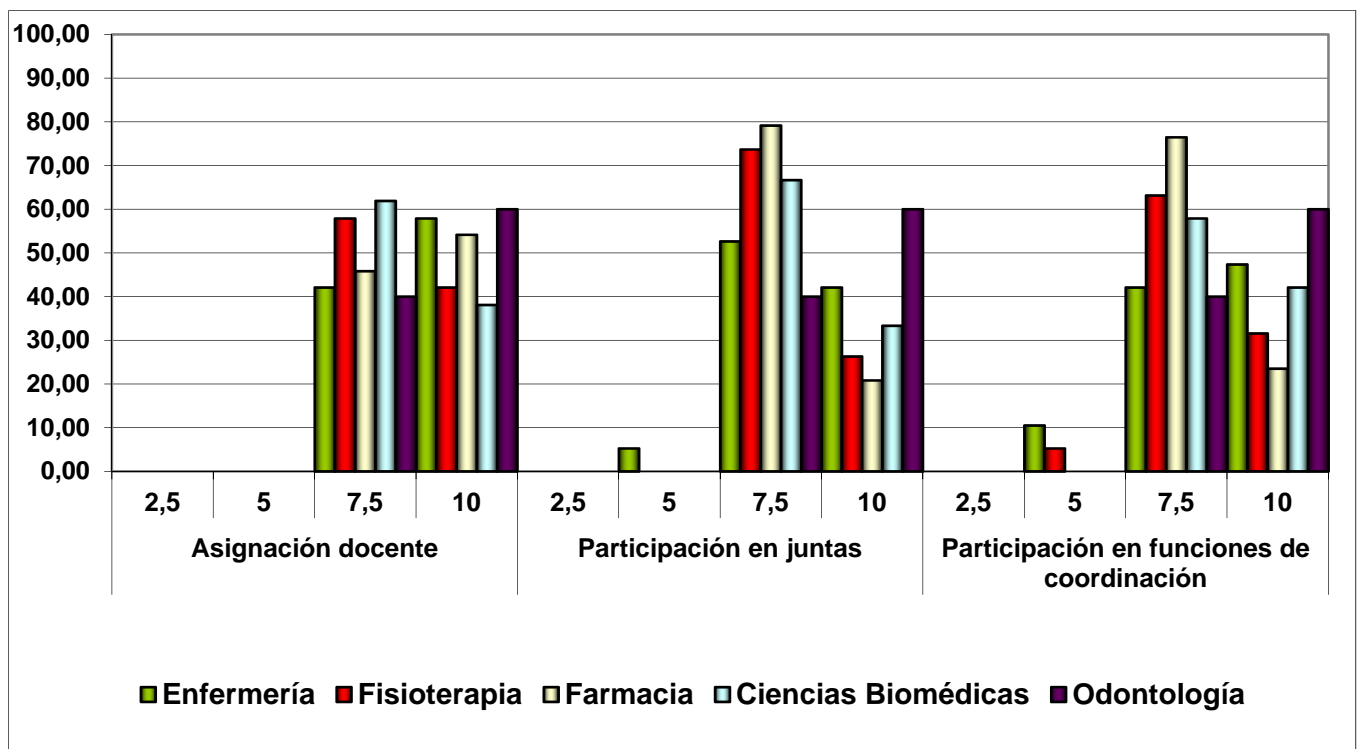
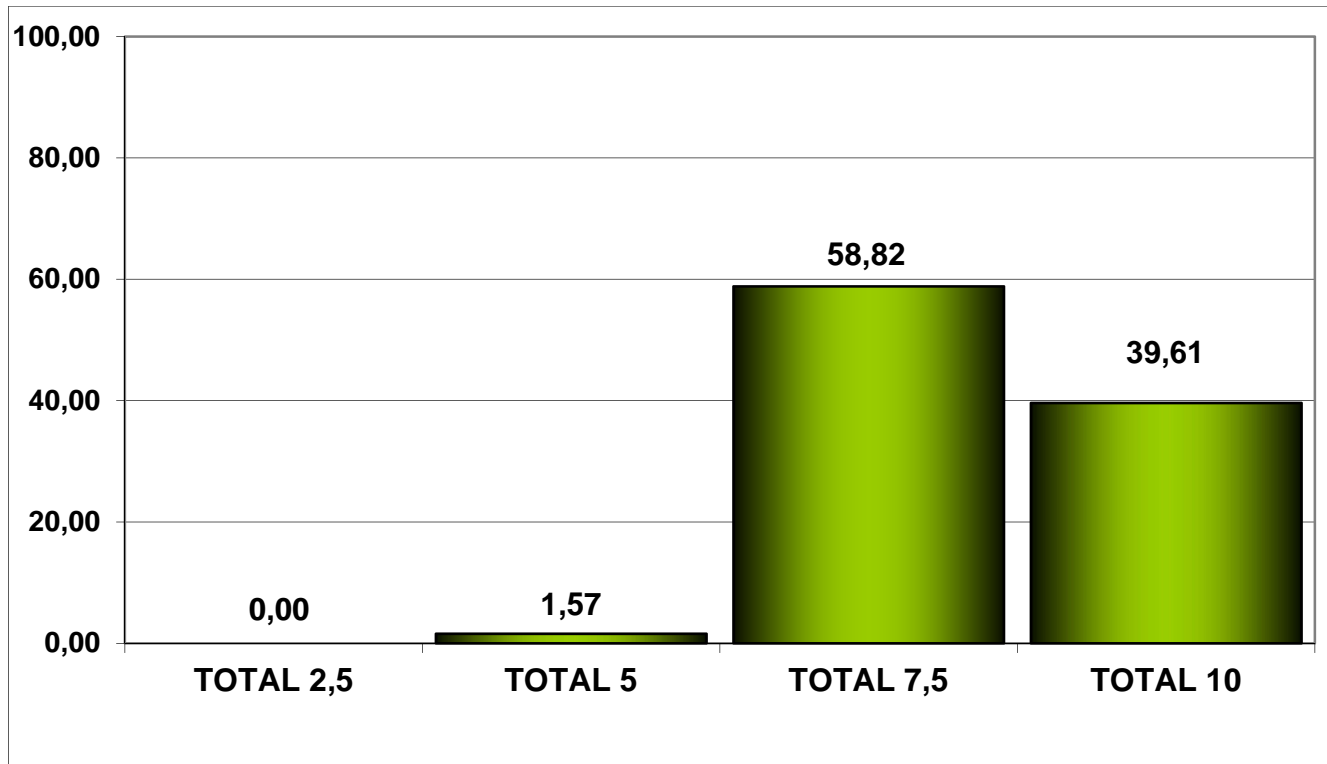
Facultad de Humanidades y Ciencias de la Comunicación. Resultados globales y por departamento.



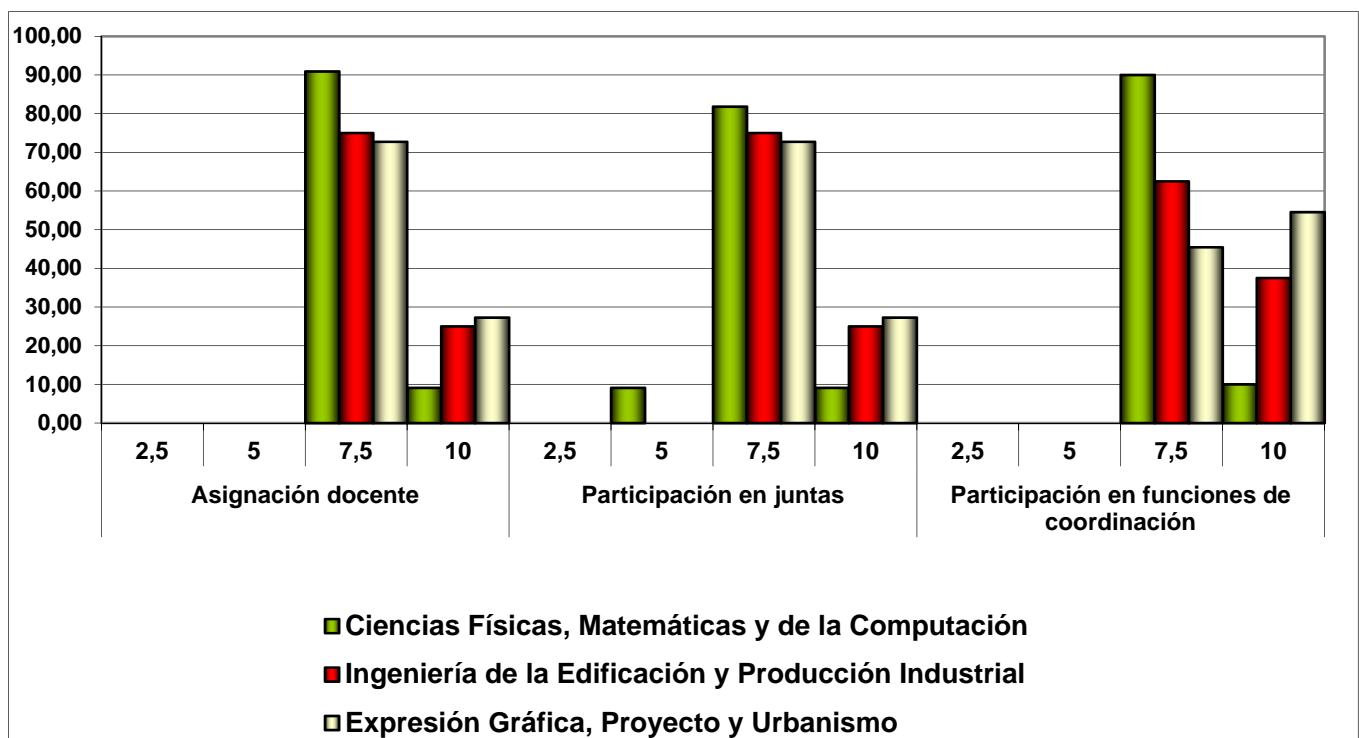
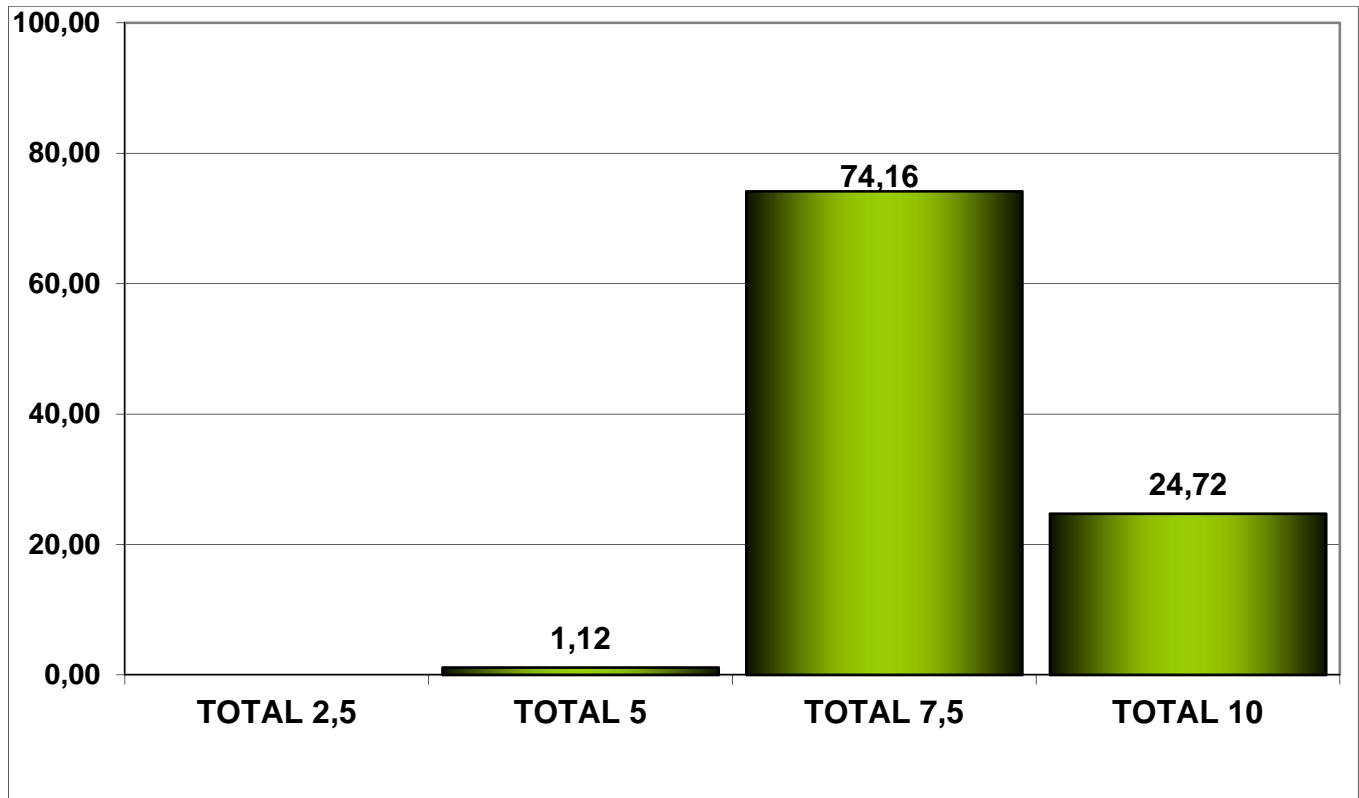
Facultad de Veterinaria. Resultados globales y por departamento.



Facultad de Ciencias de la Salud. Resultados globales y por departamento.

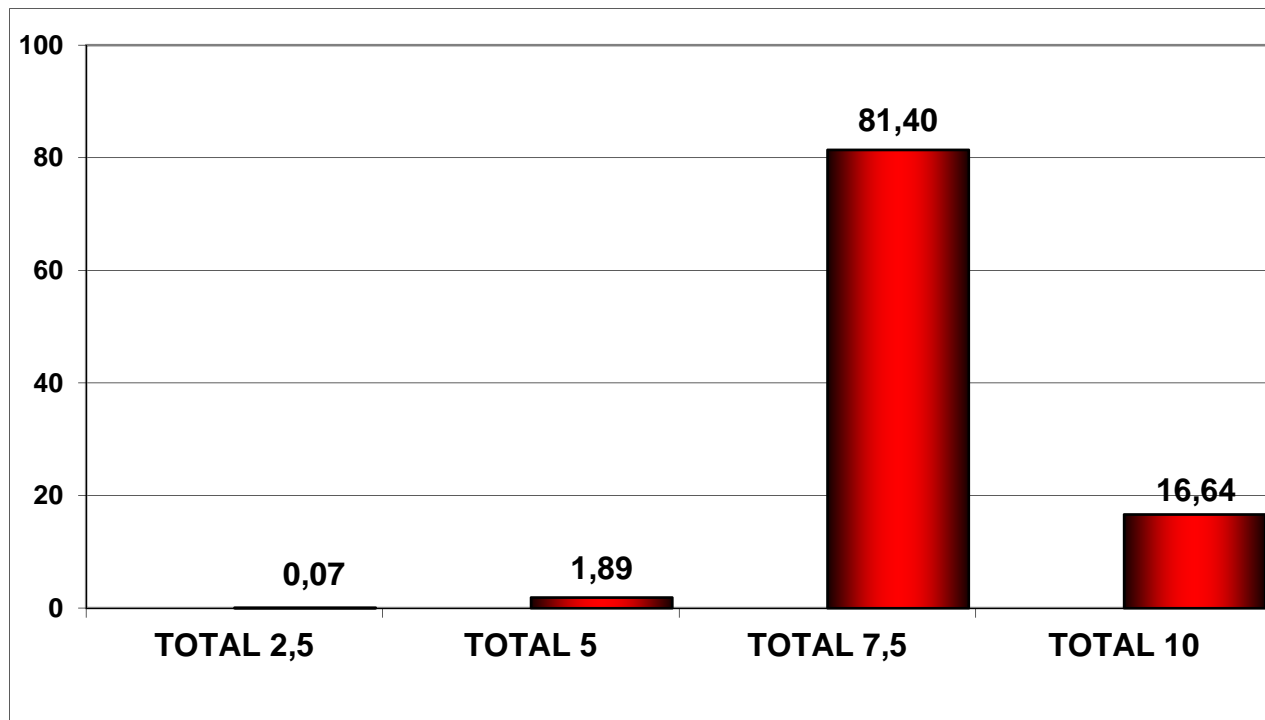


Escuela Superior de Enseñanzas Técnicas. Resultados globales y por departamento.

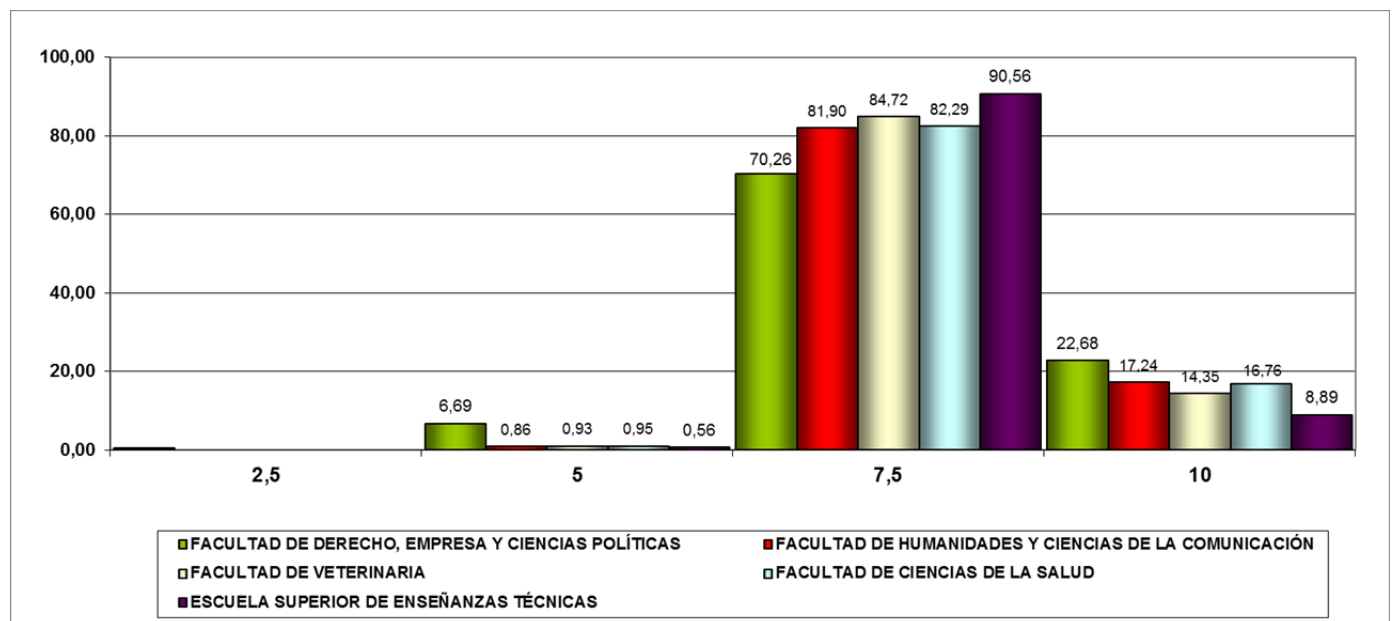


3.- Actividad Docente.

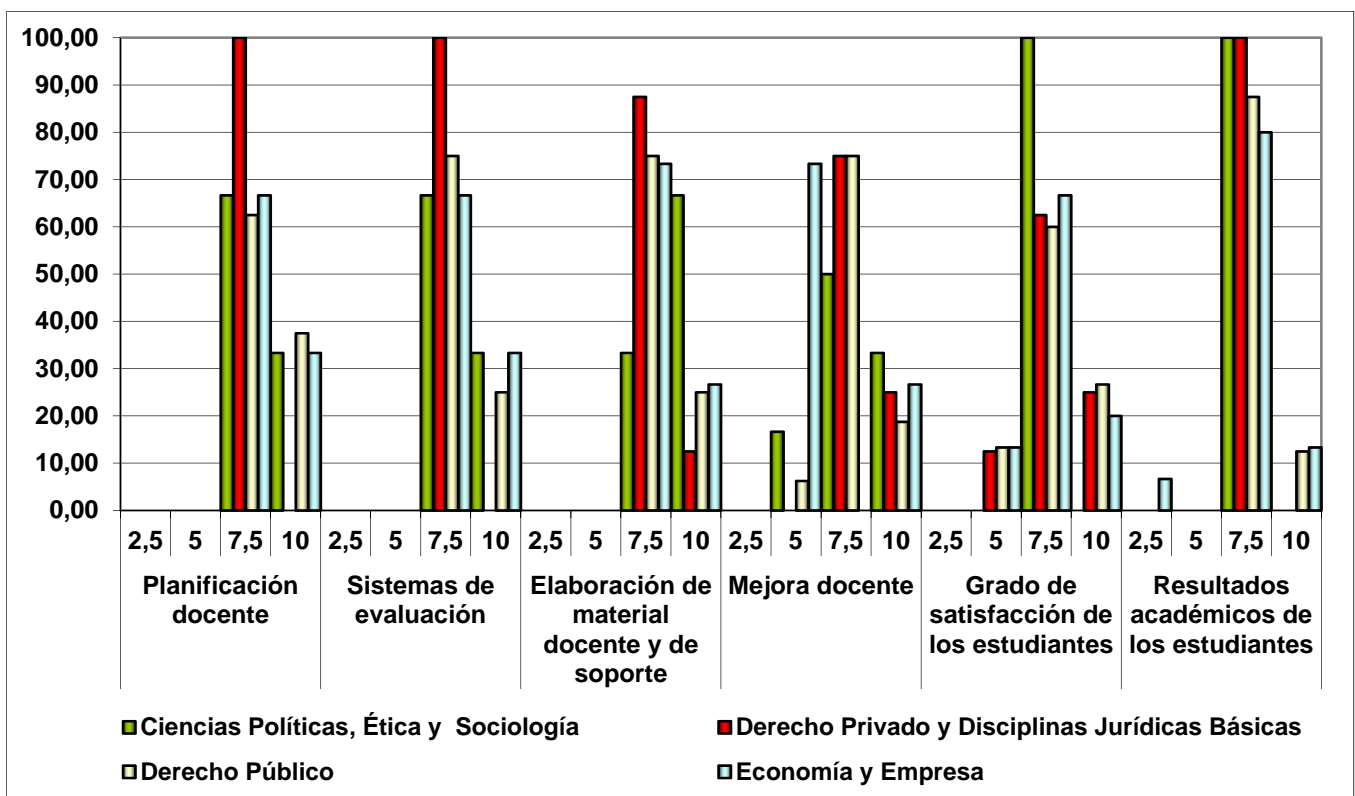
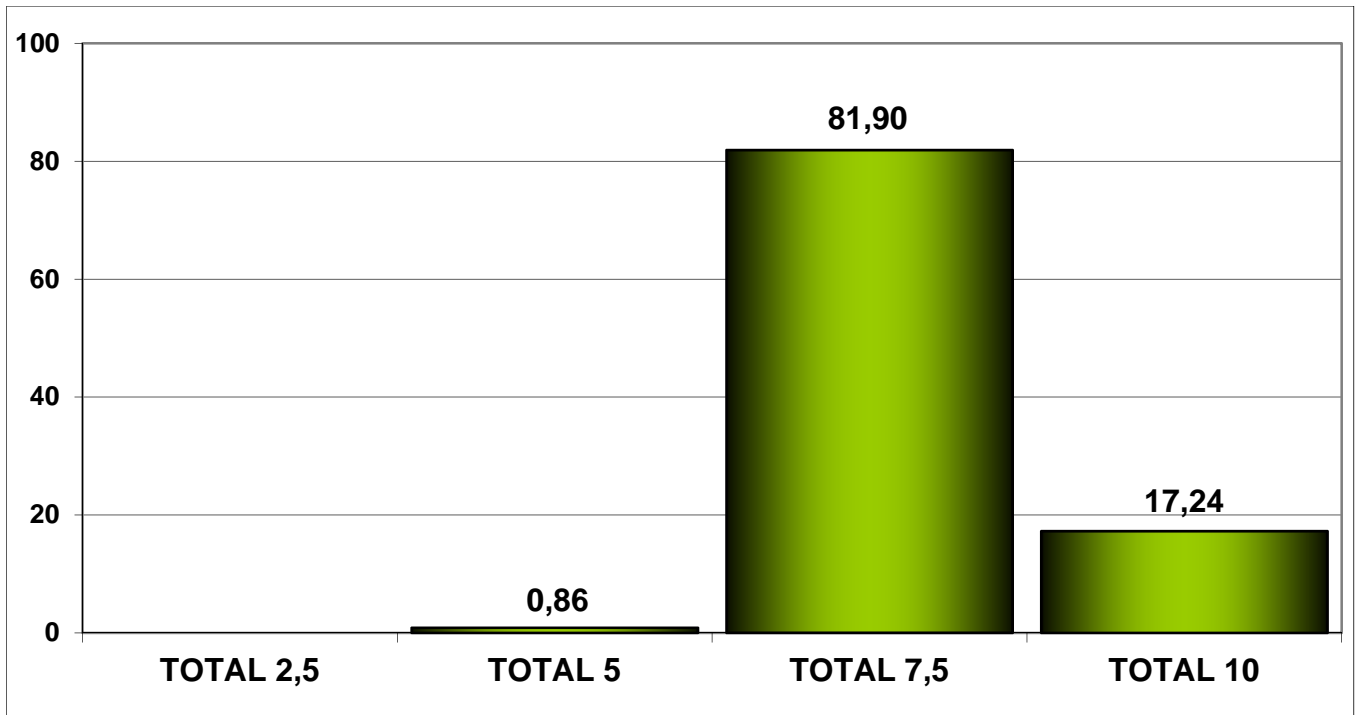
Resultados por Universidad



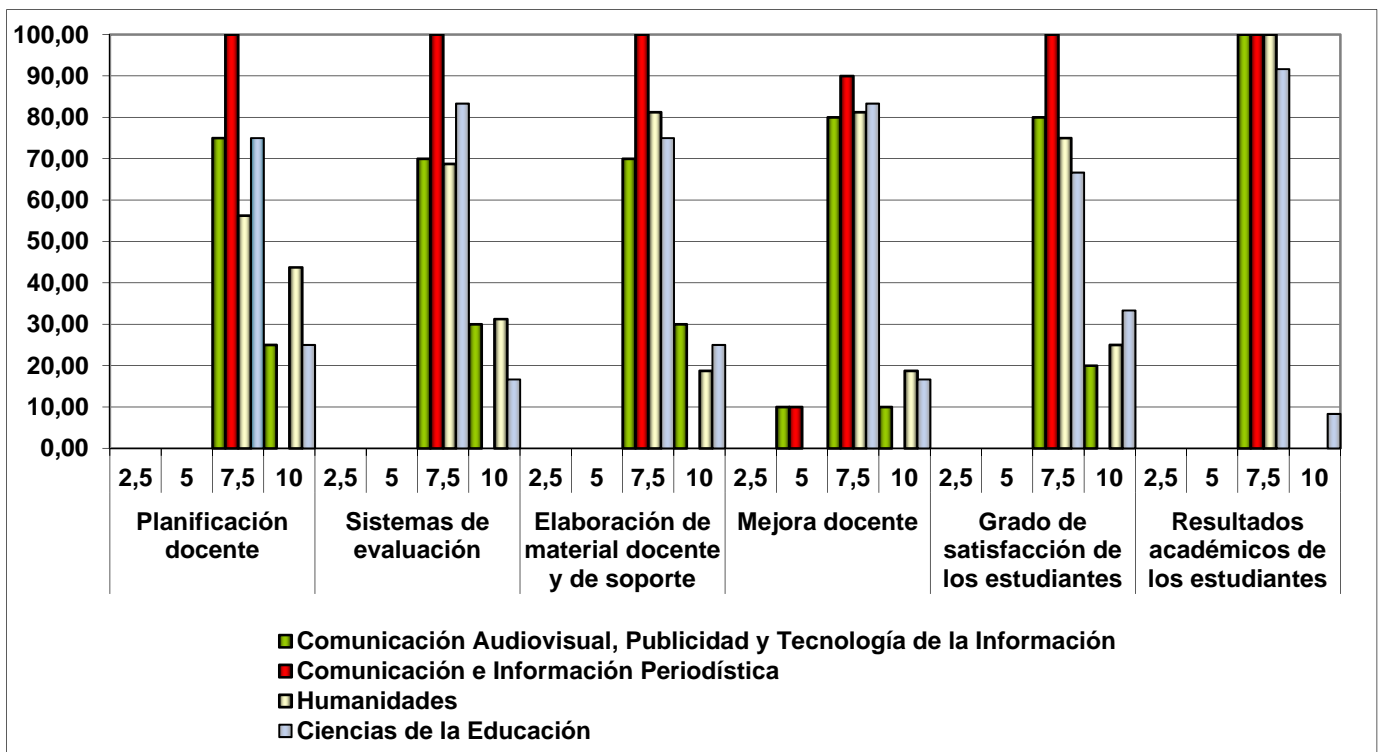
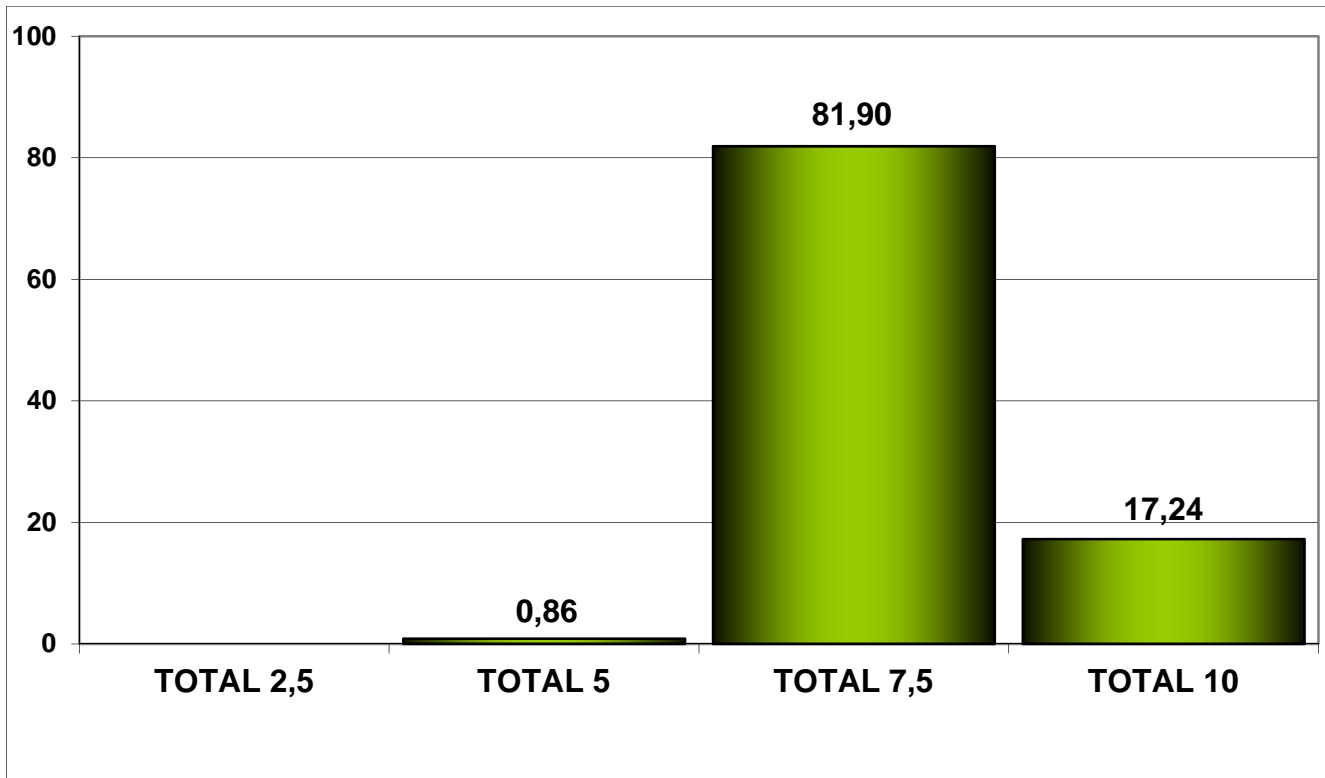
Comparativa Facultades y Escuela



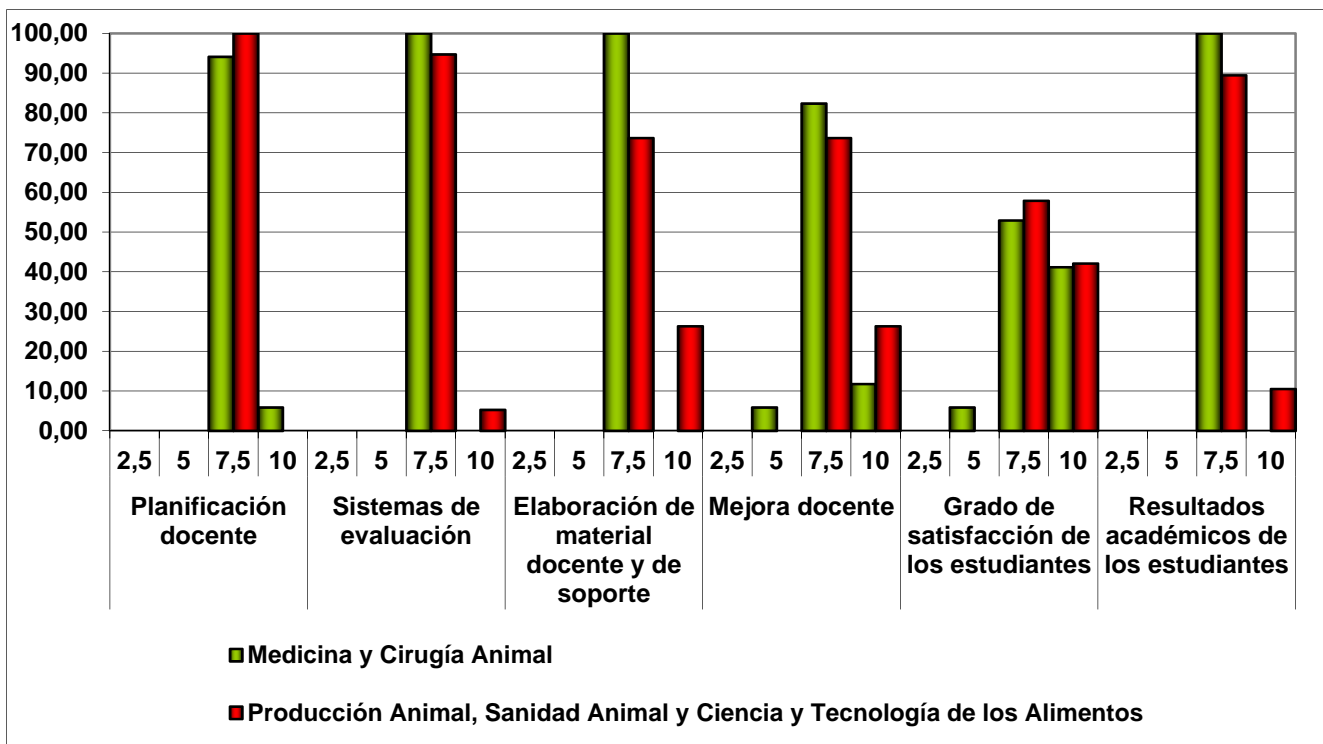
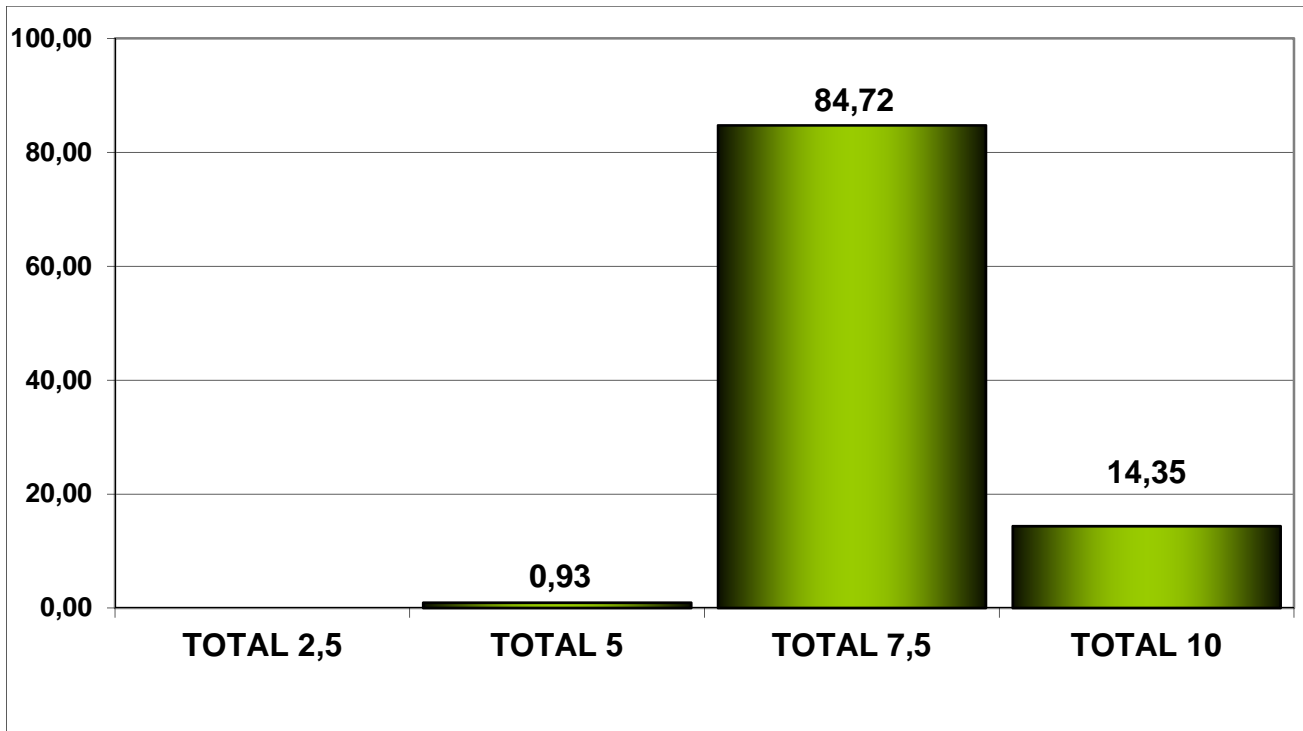
Facultad de Derecho, Empresa y Ciencias Políticas. Resultados globales y por departamento.



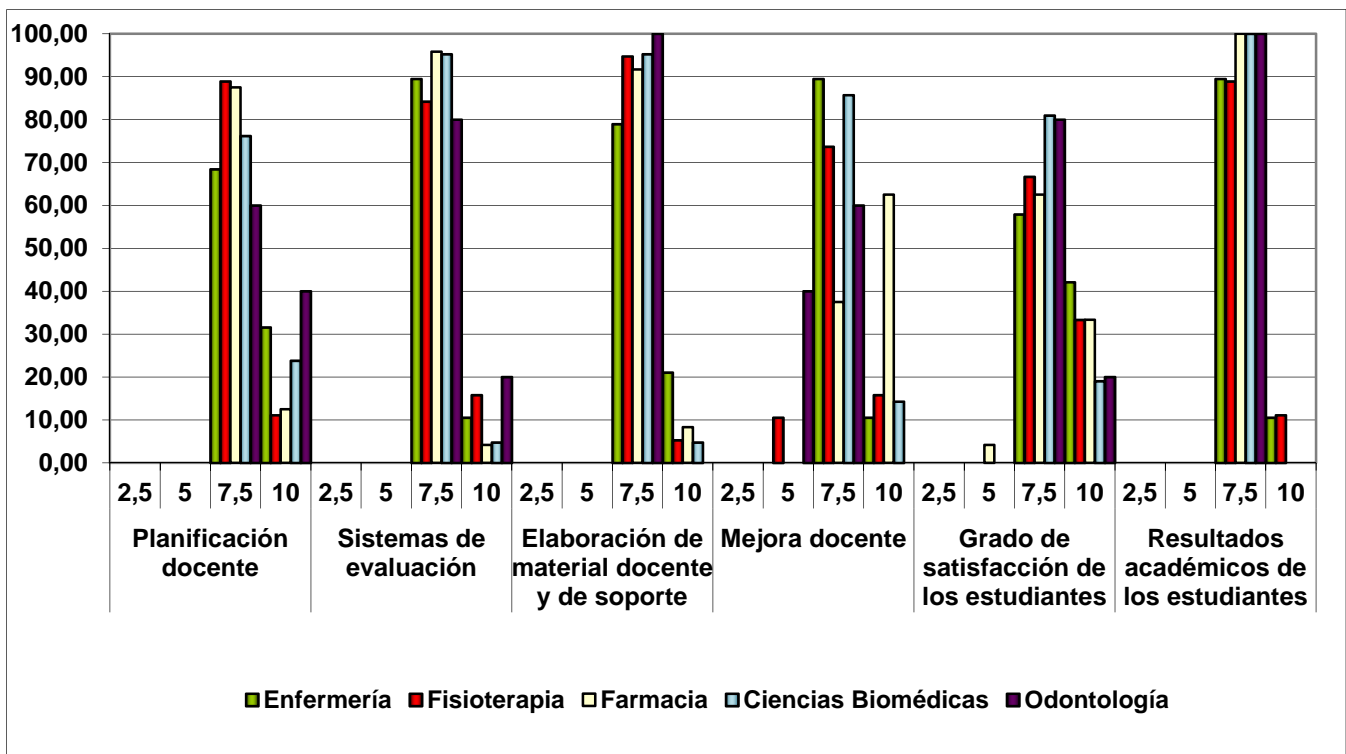
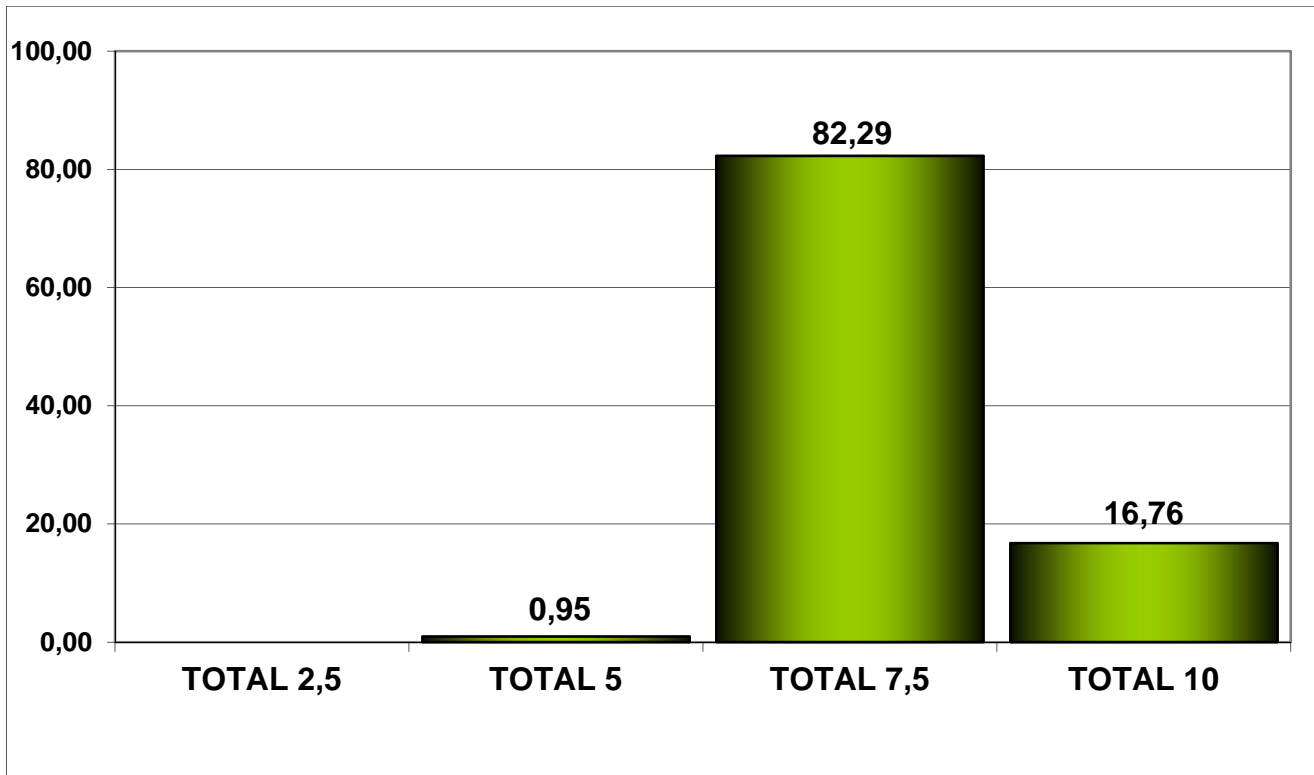
Facultad de Humanidades y Ciencias de la Comunicación. Resultados globales y por departamento.



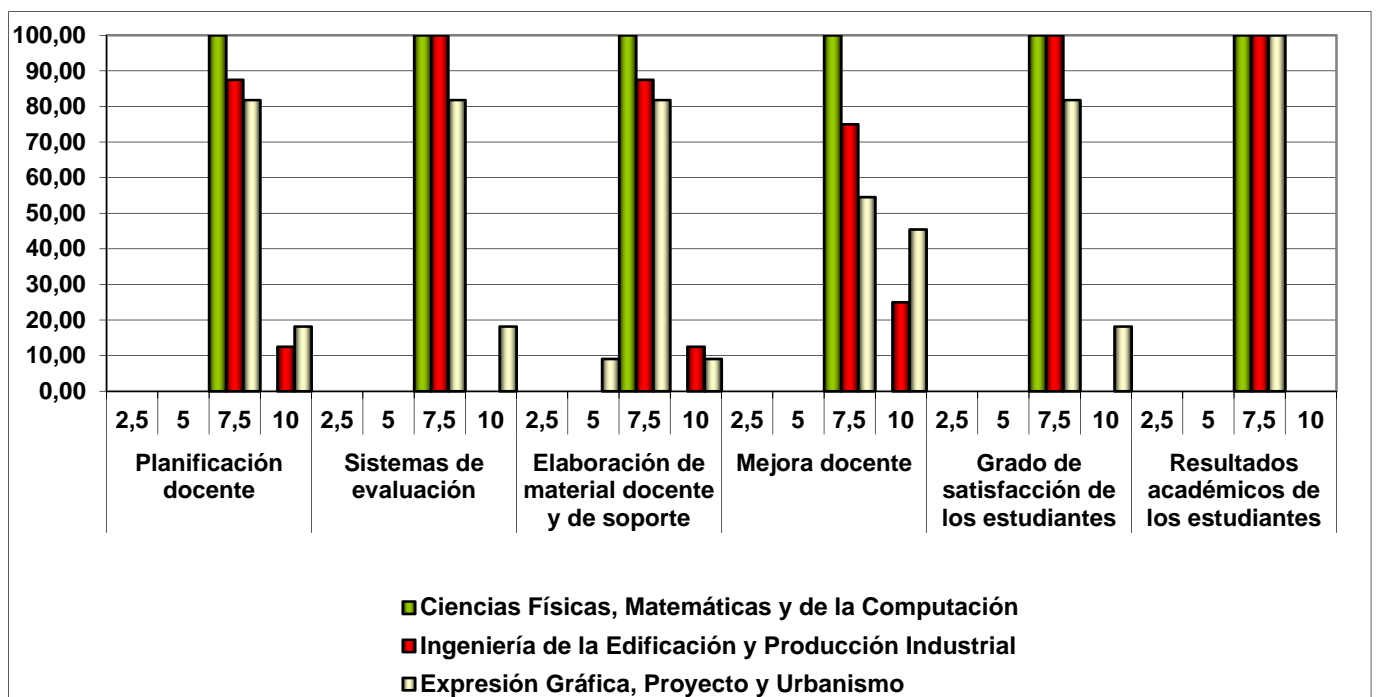
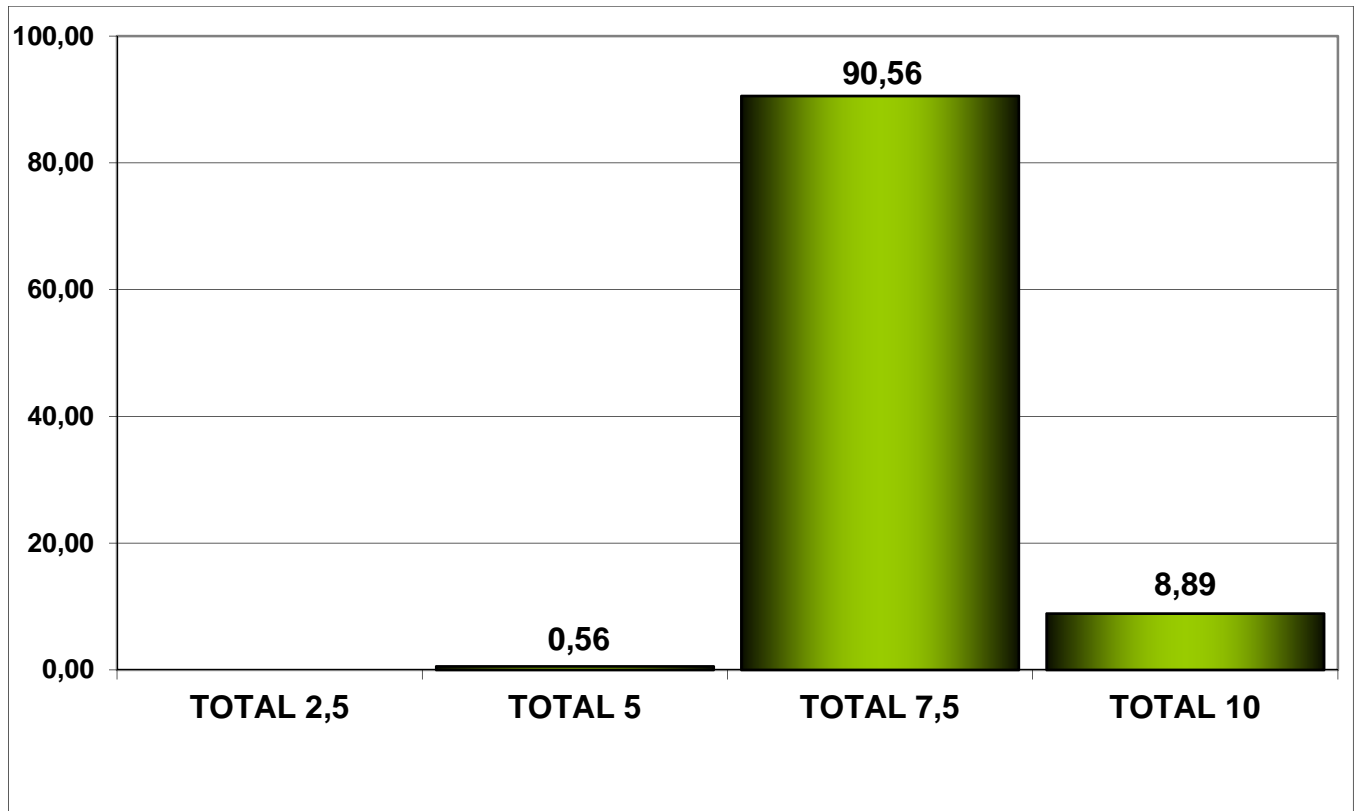
Facultad de Veterinaria. Resultados globales y por departamento.



Facultad de Ciencias de la Salud. Resultados globales y por departamento.

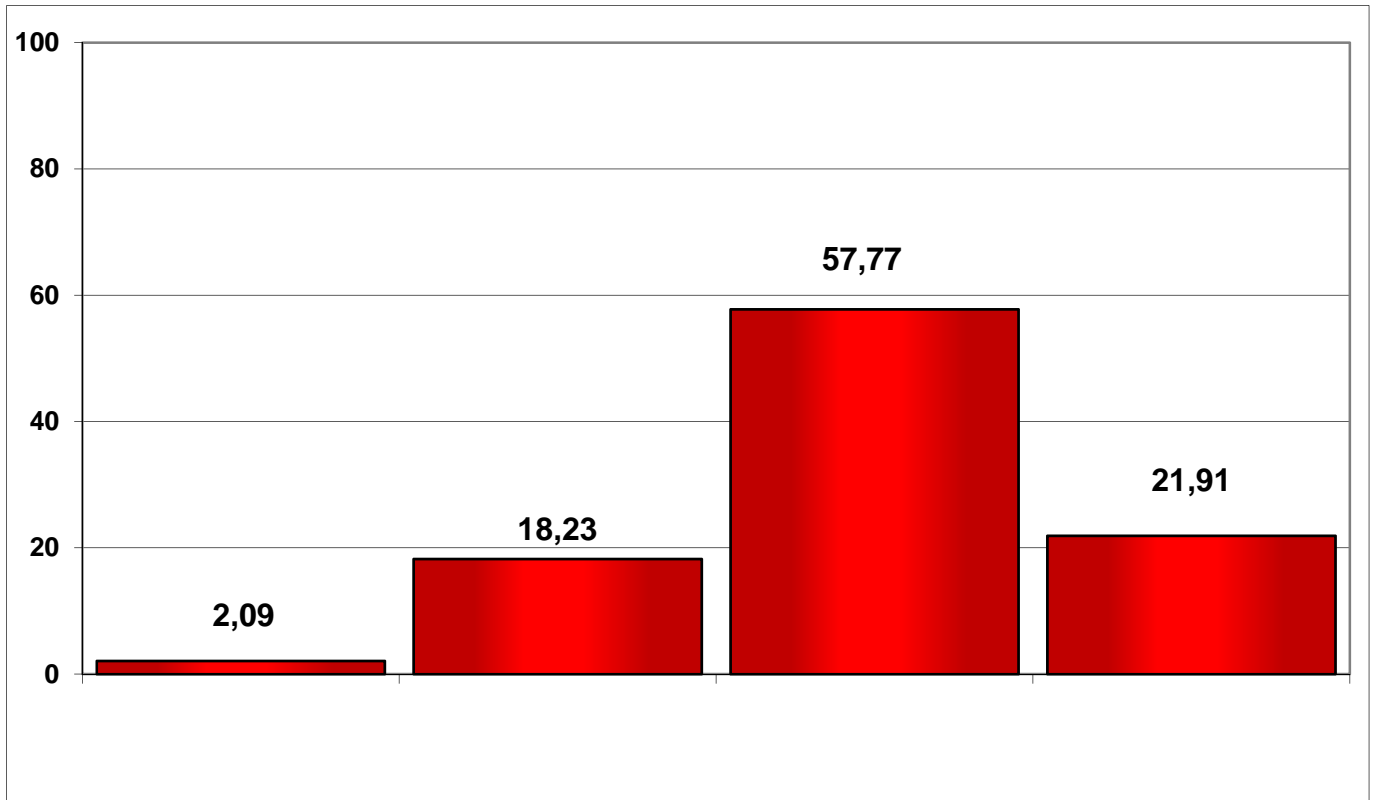


Escuela Superior de Enseñanzas Técnicas. Resultados globales y por departamento.

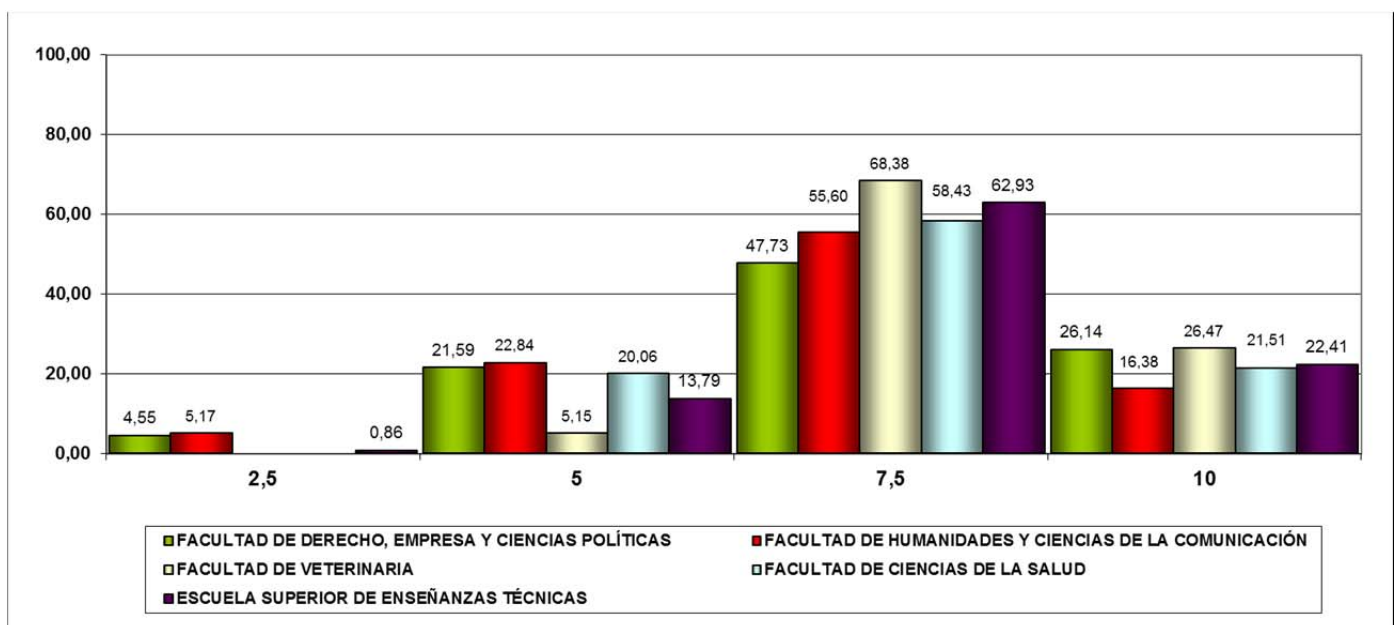


4.- Actividad Investigadora.

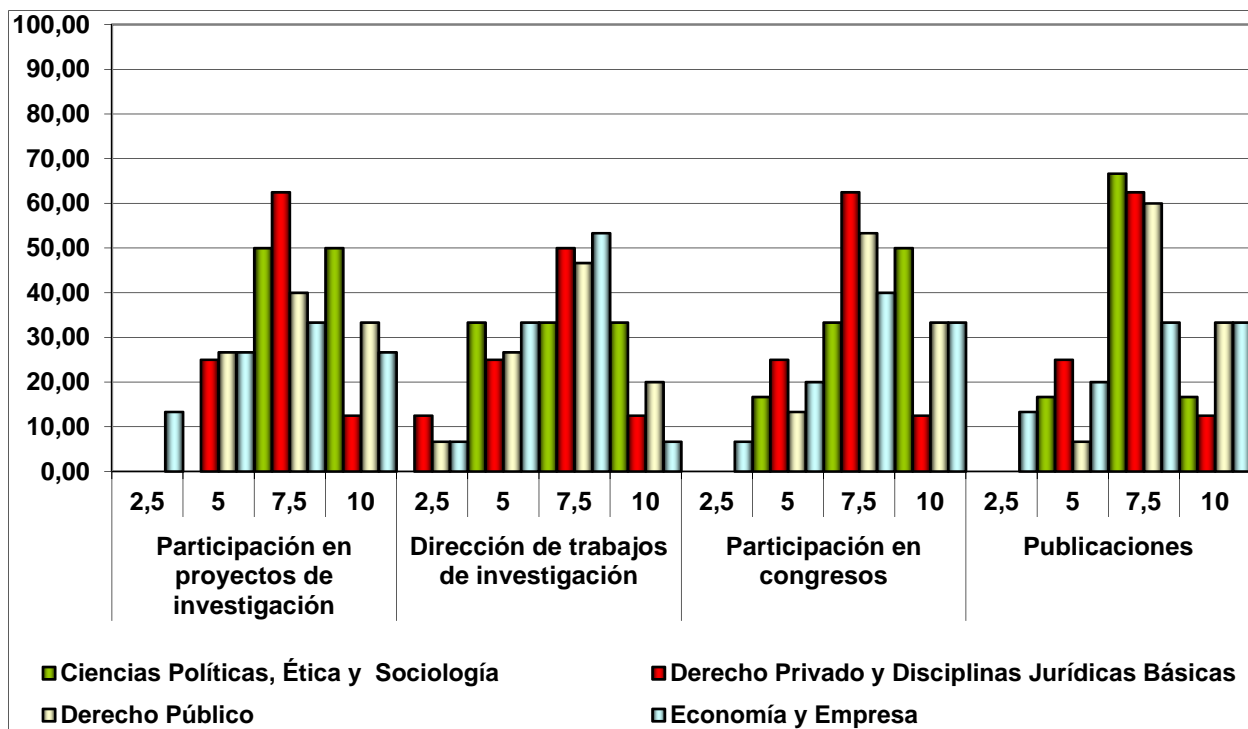
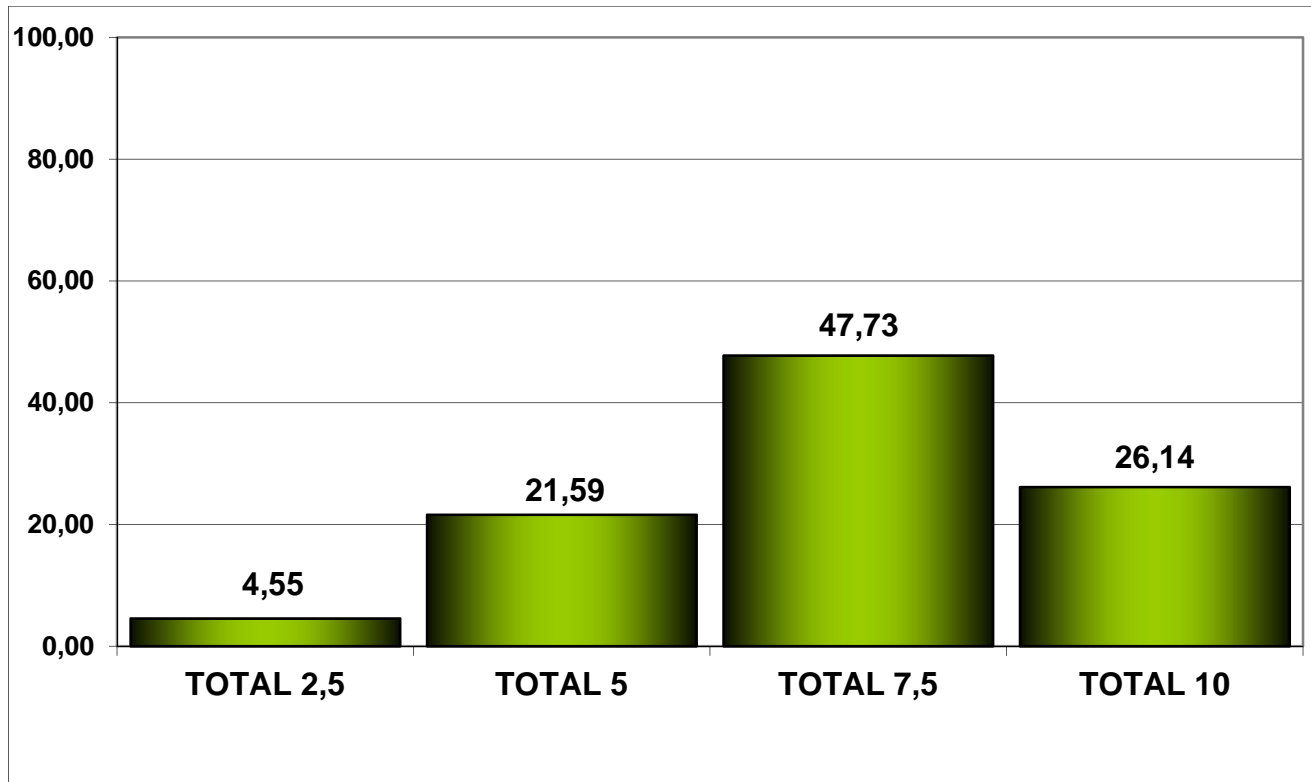
Resultados por Universidad



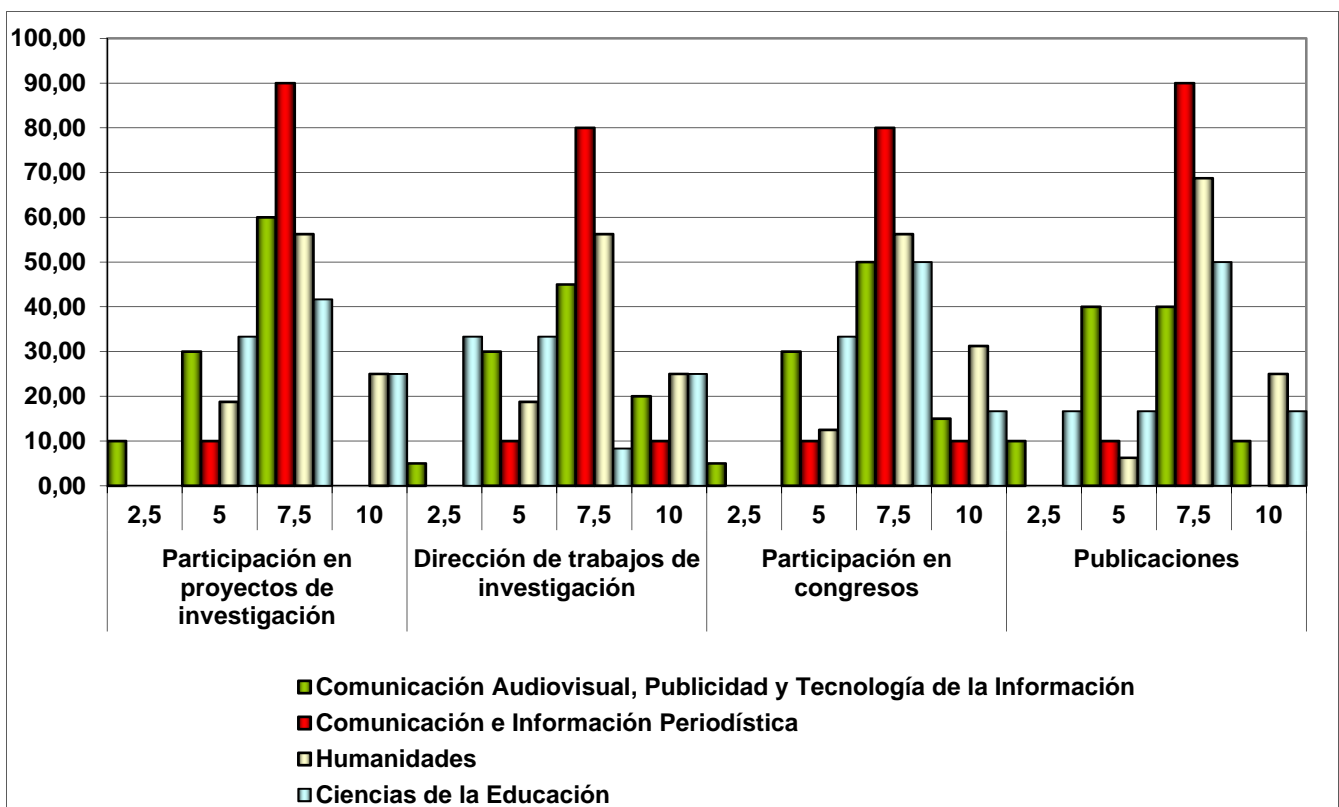
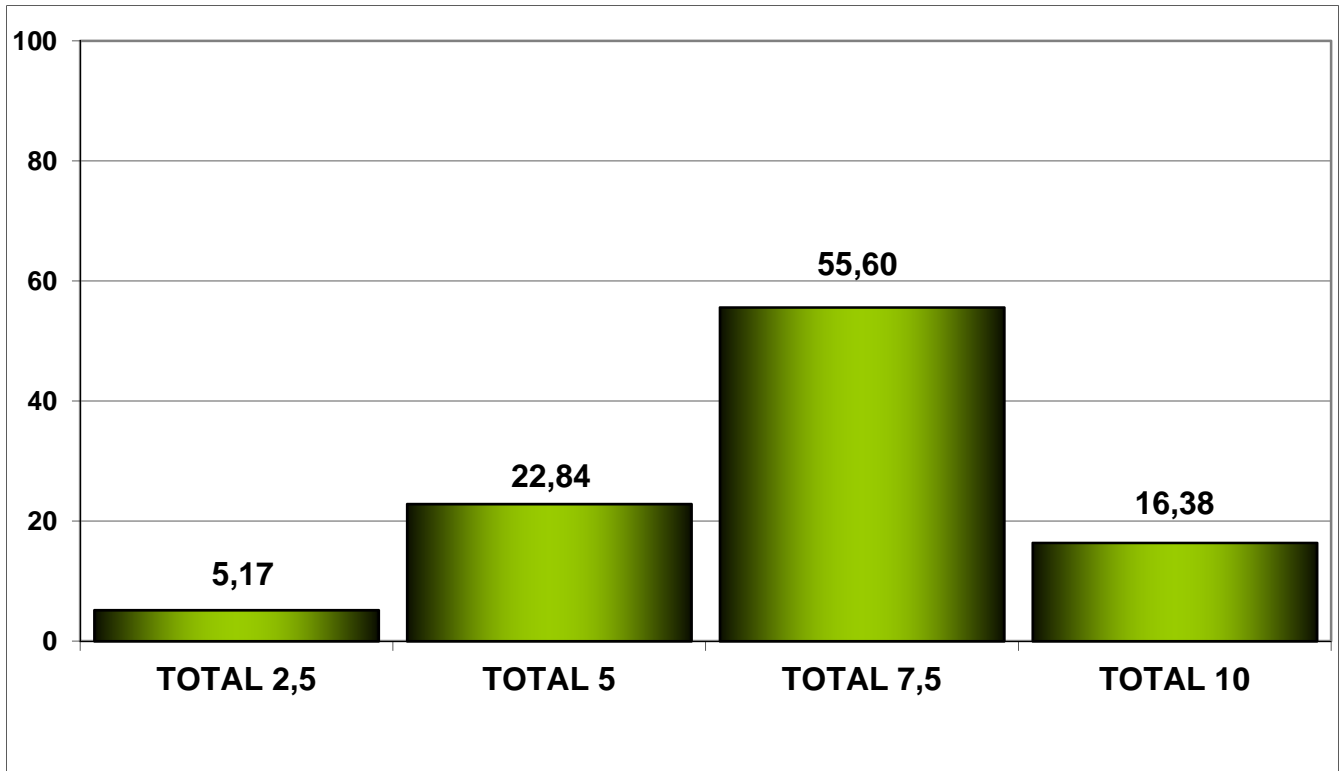
Comparativa Facultades y Escuela



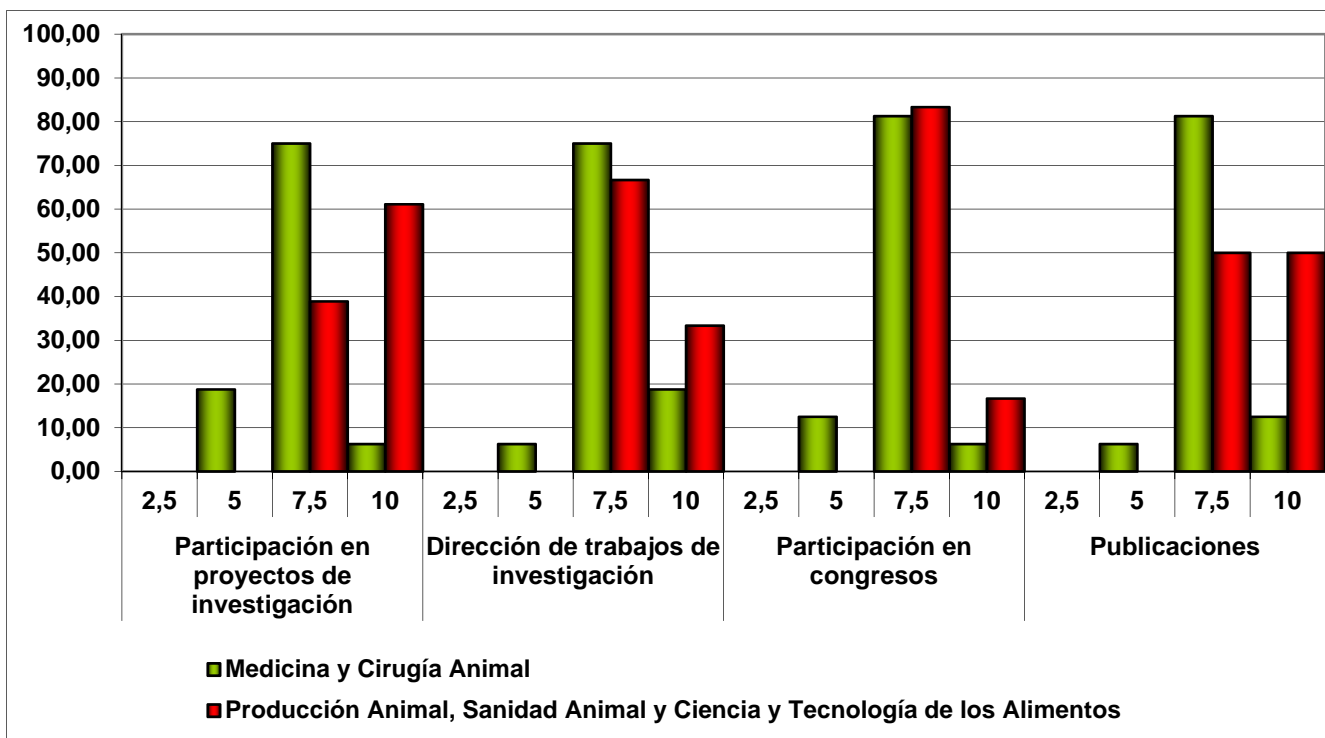
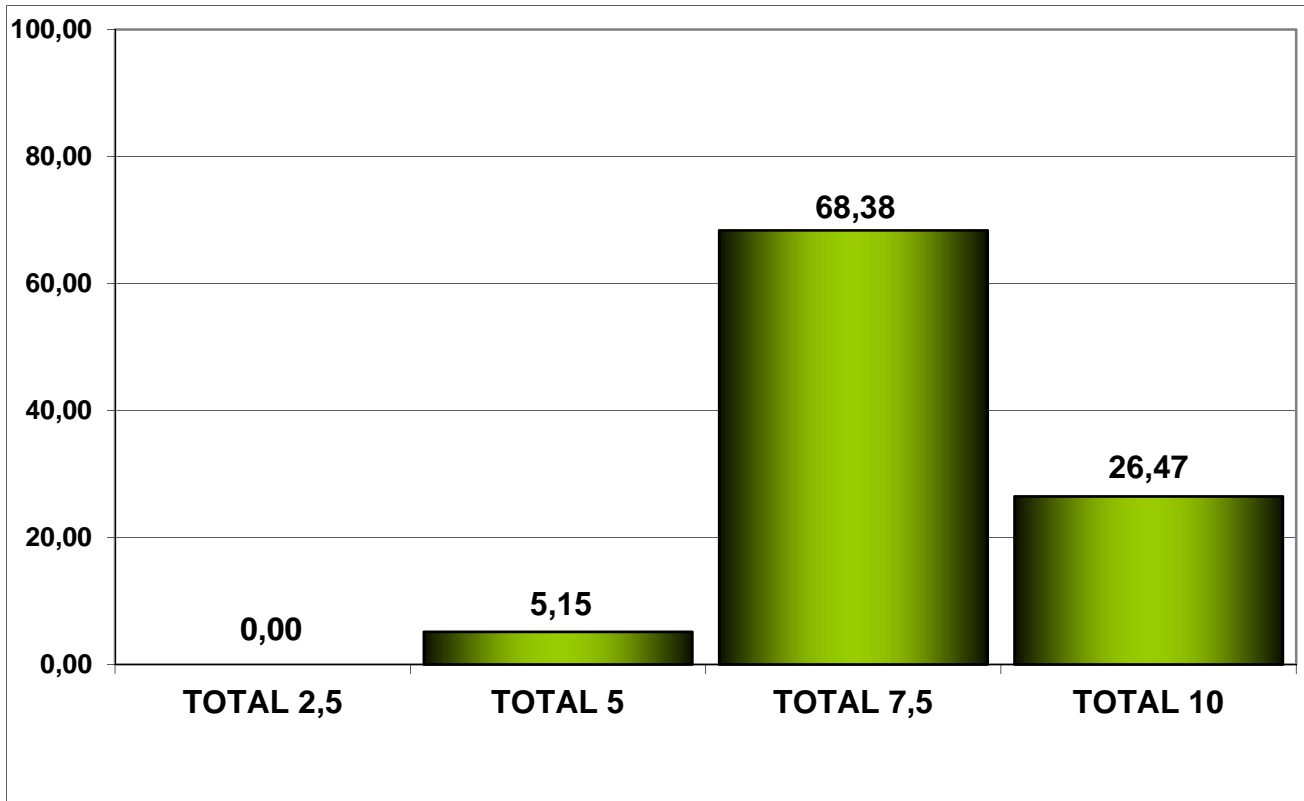
Facultad de Derecho, Empresa y Ciencias Políticas. Resultados globales y por departamento.



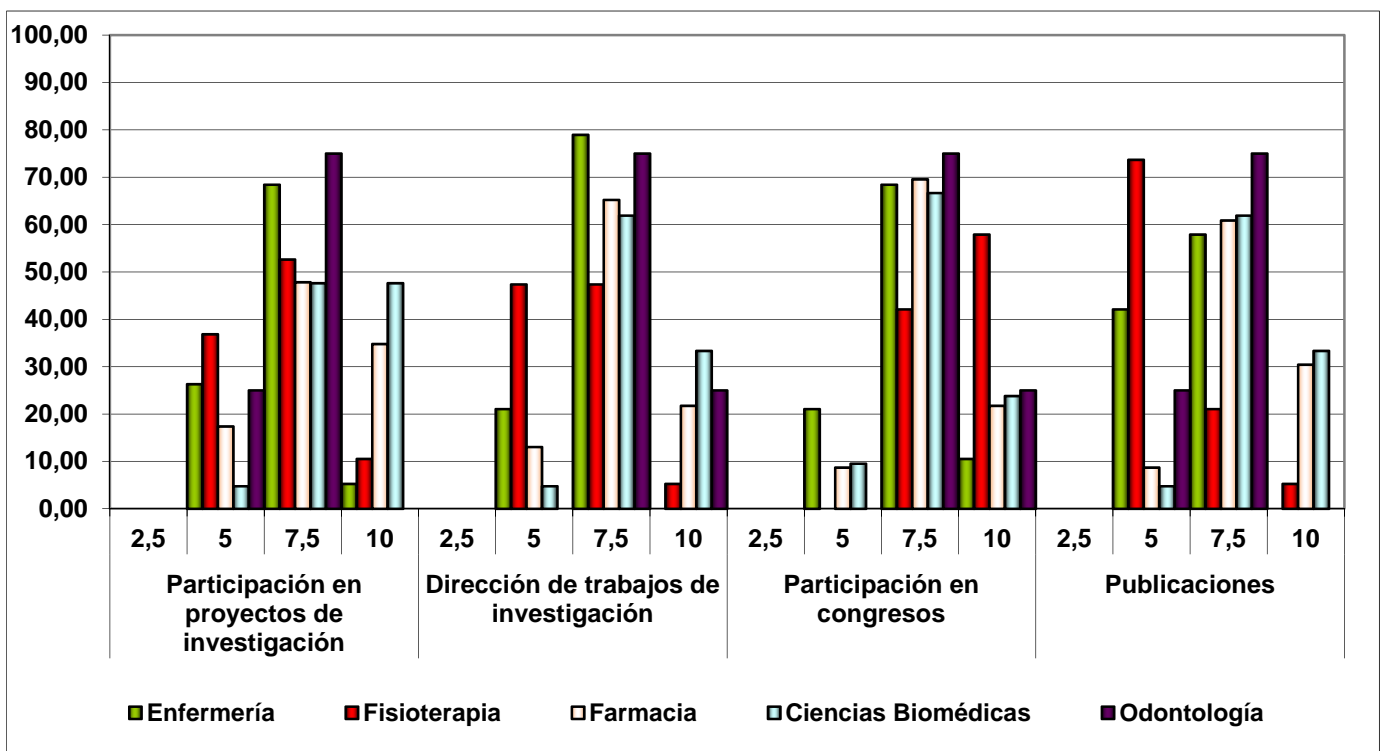
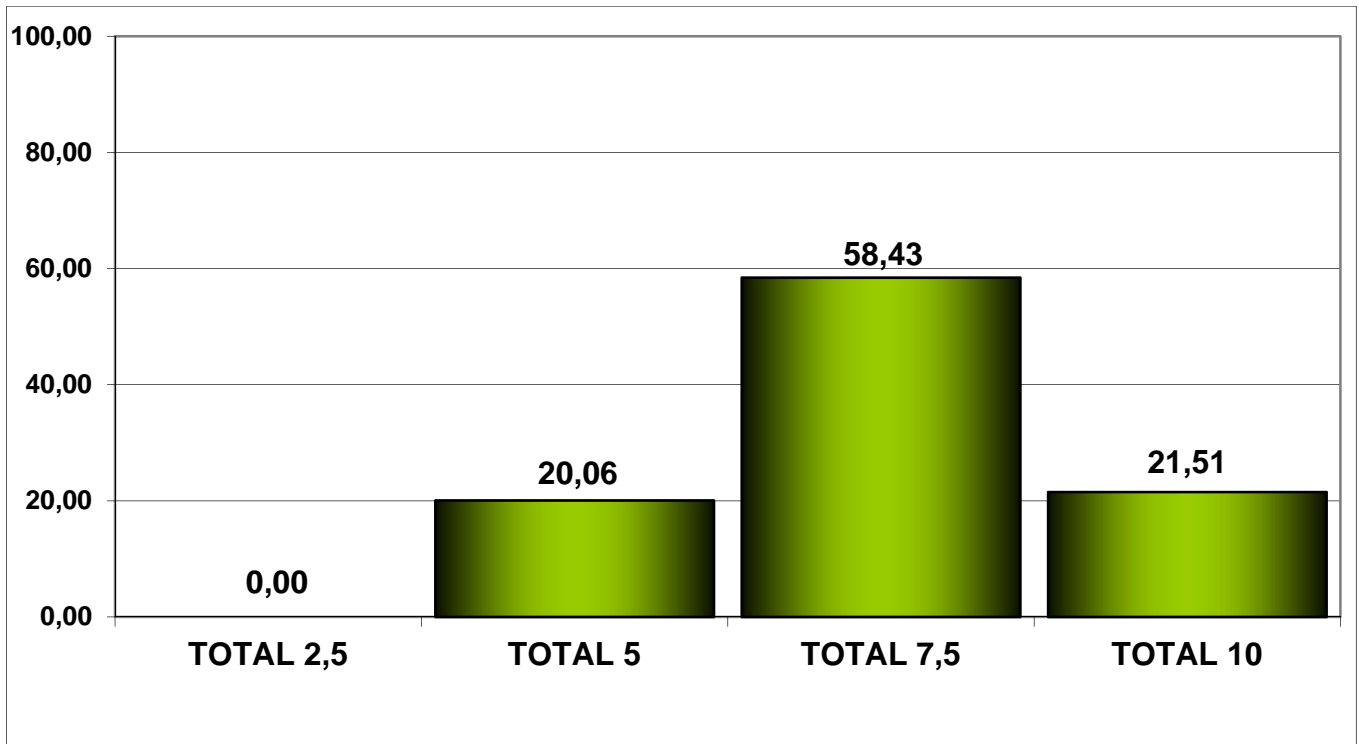
Facultad de Humanidades y Ciencias de la Comunicación. Resultados globales y por departamento.



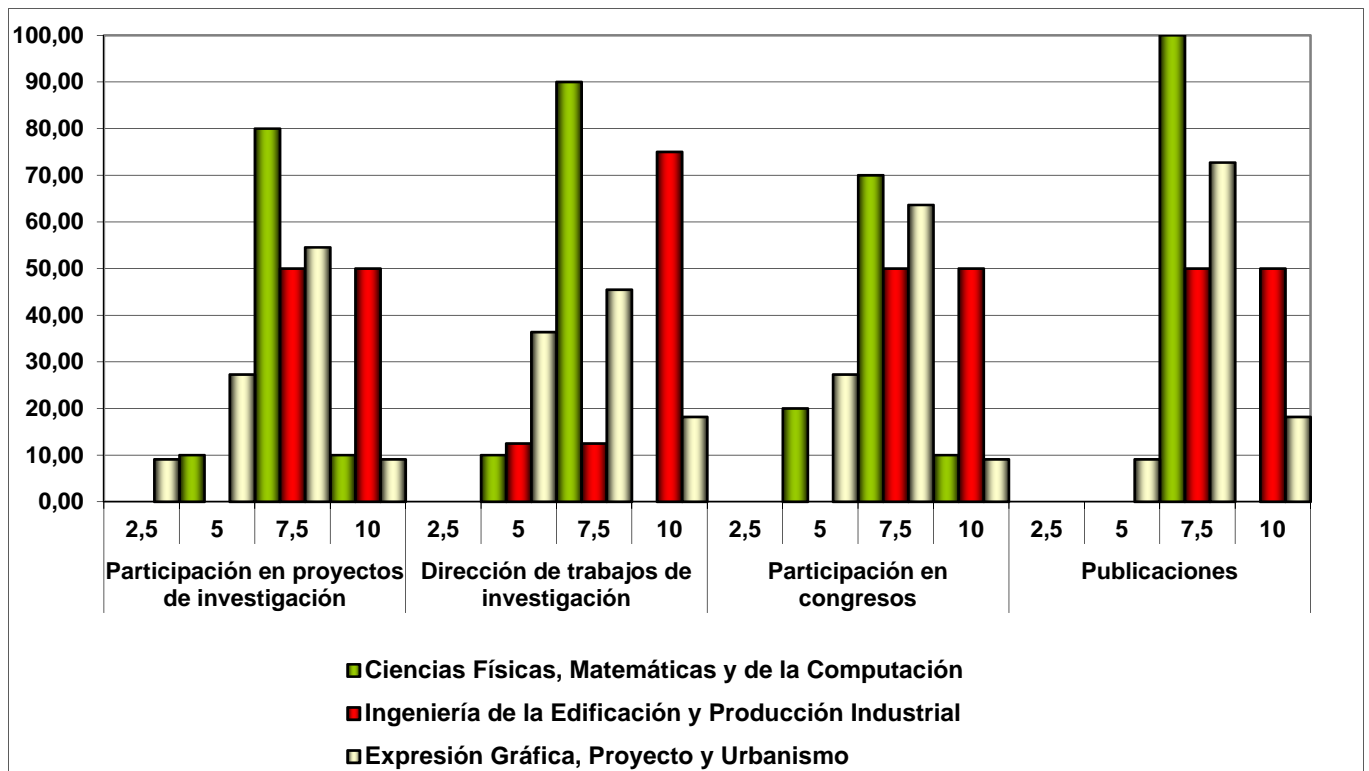
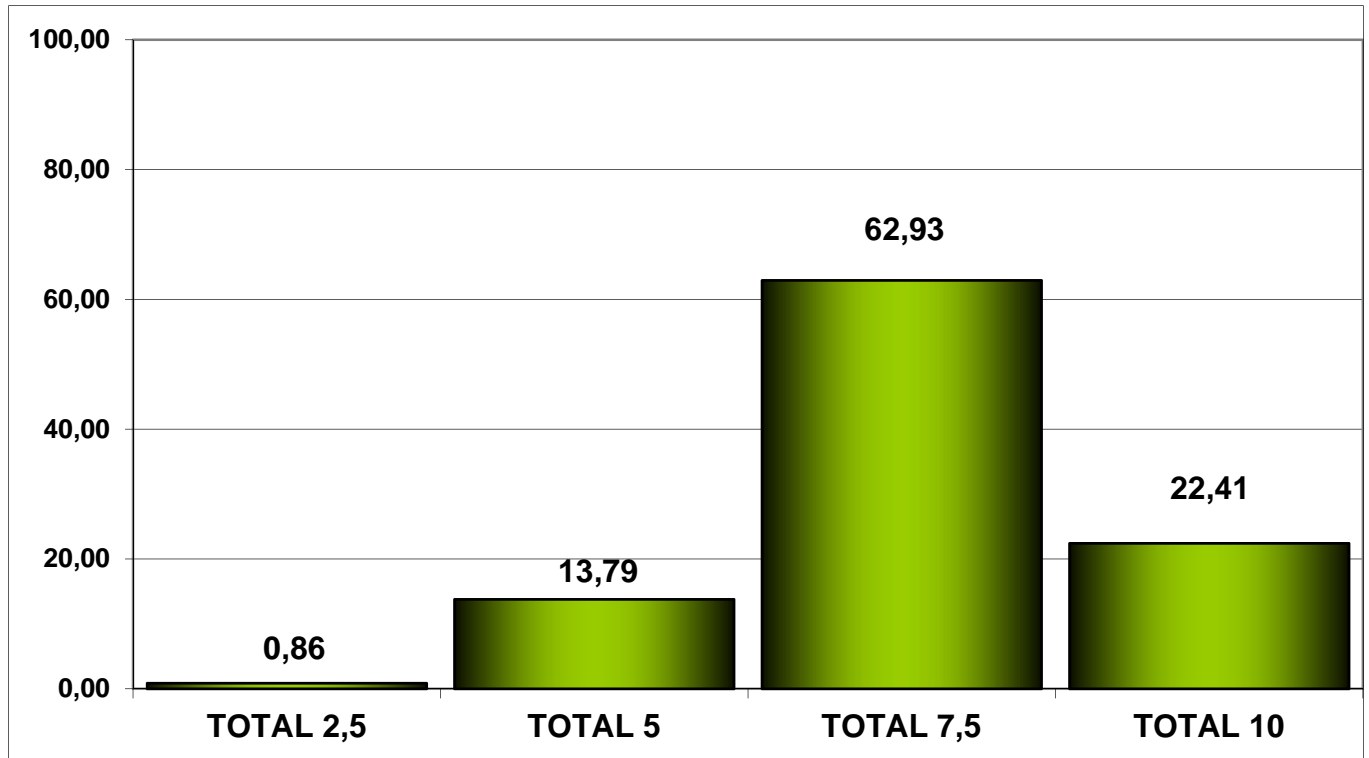
Facultad de Veterinaria. Resultados globales y por departamento.



Facultad de Ciencias de la Salud. Resultados globales y por departamento.

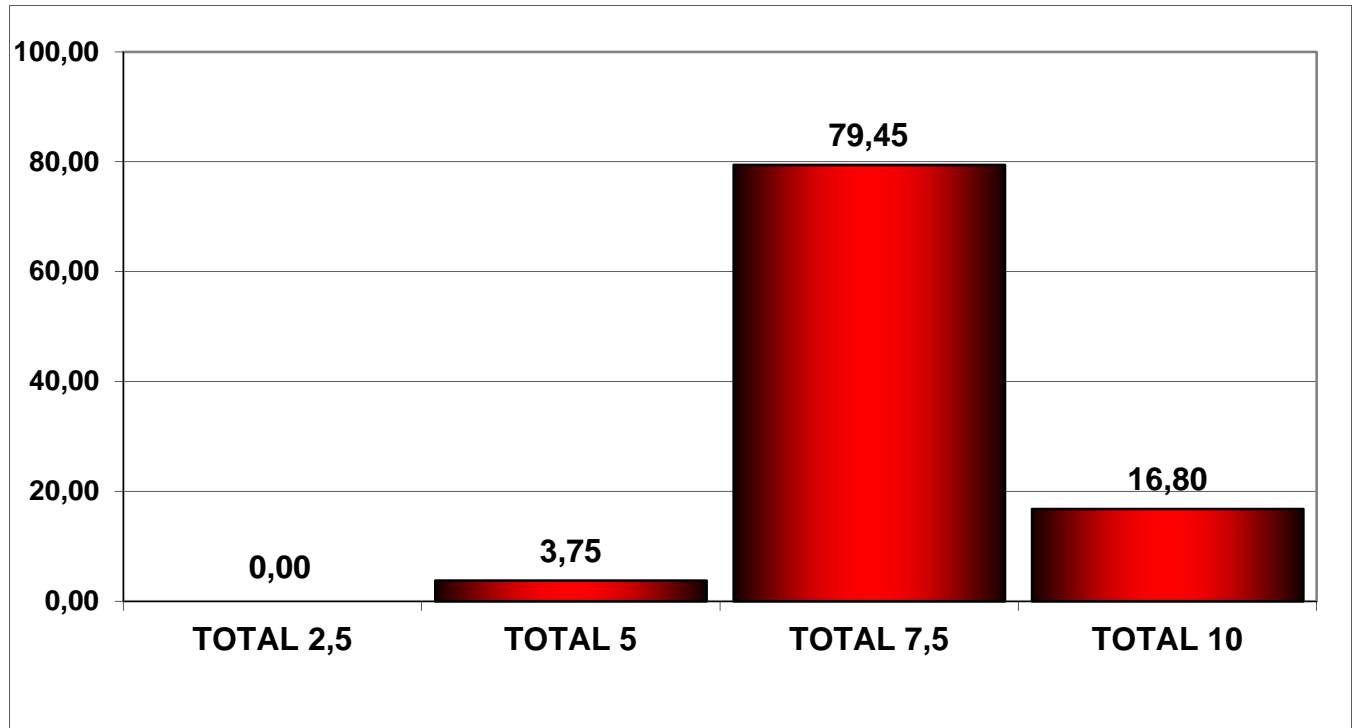


Escuela Superior de Enseñanzas Técnicas. Resultados globales y por departamento.

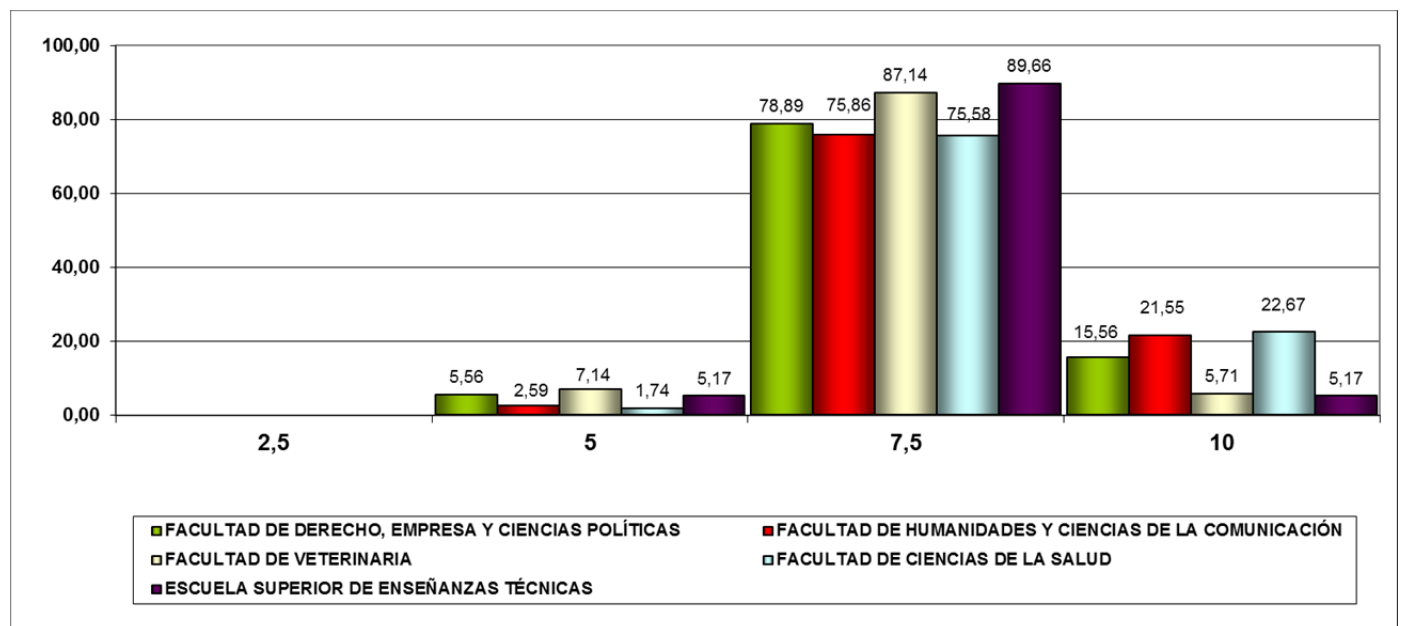


5.- Seguimiento Personalizado del Alumno.

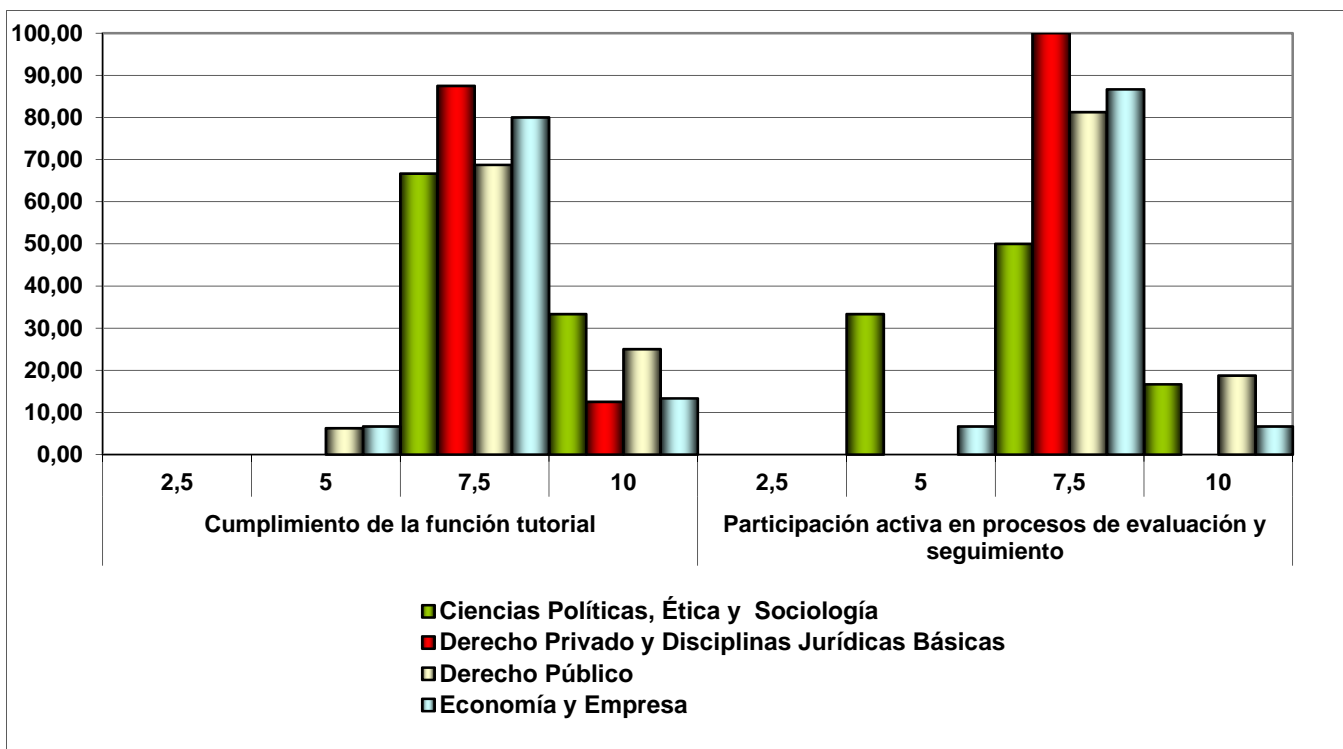
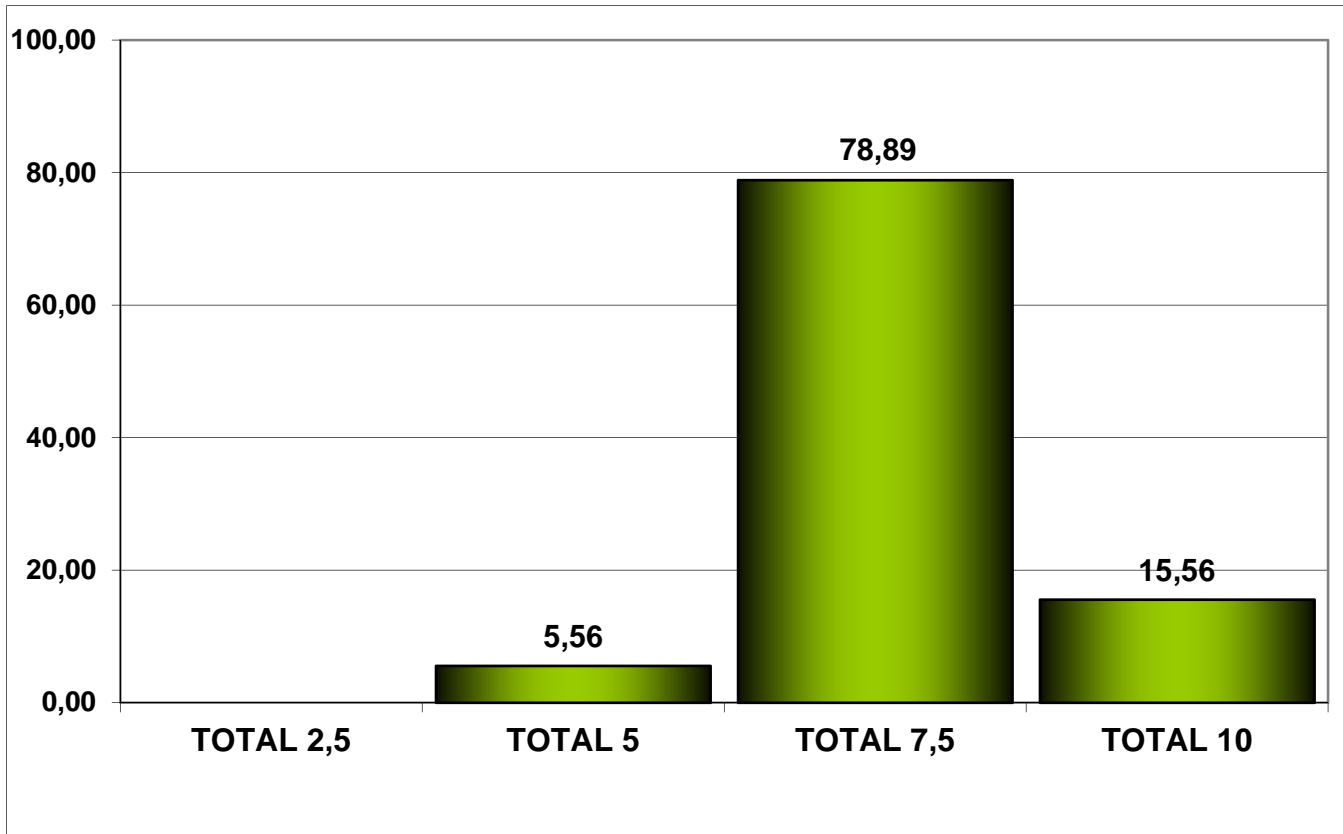
Resultados por Universidad



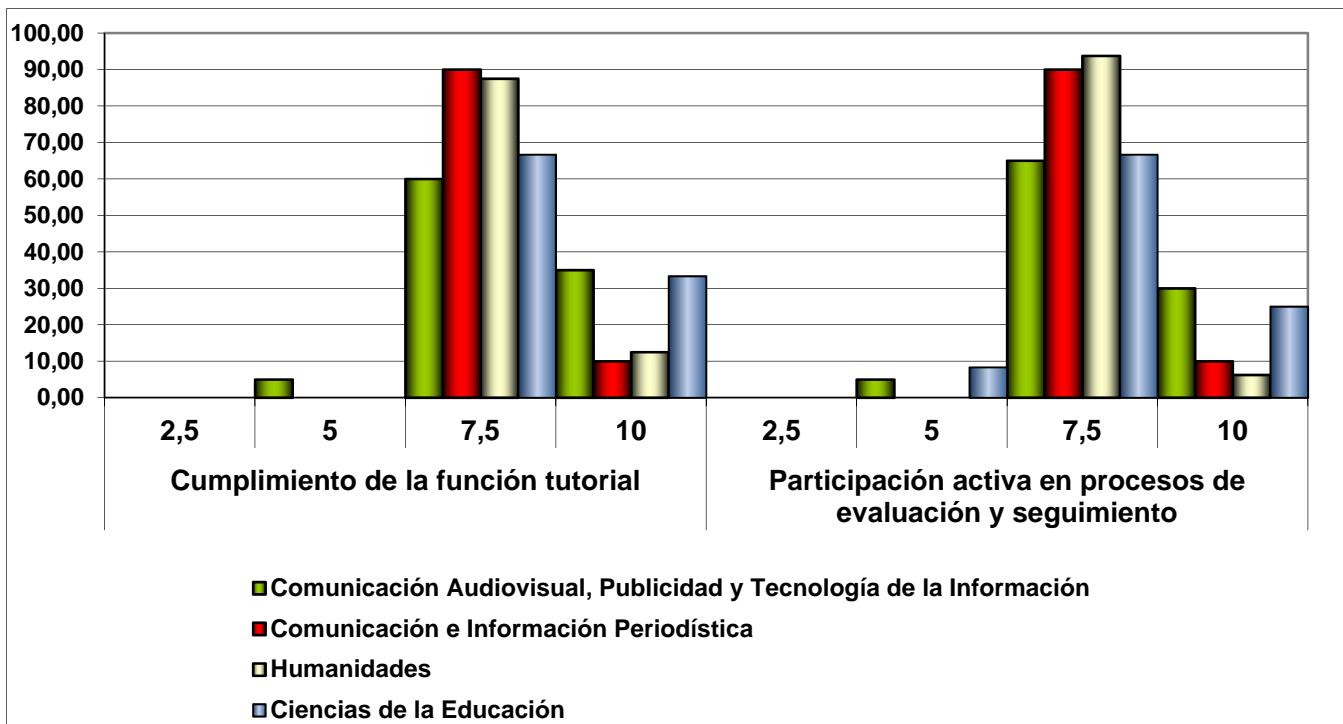
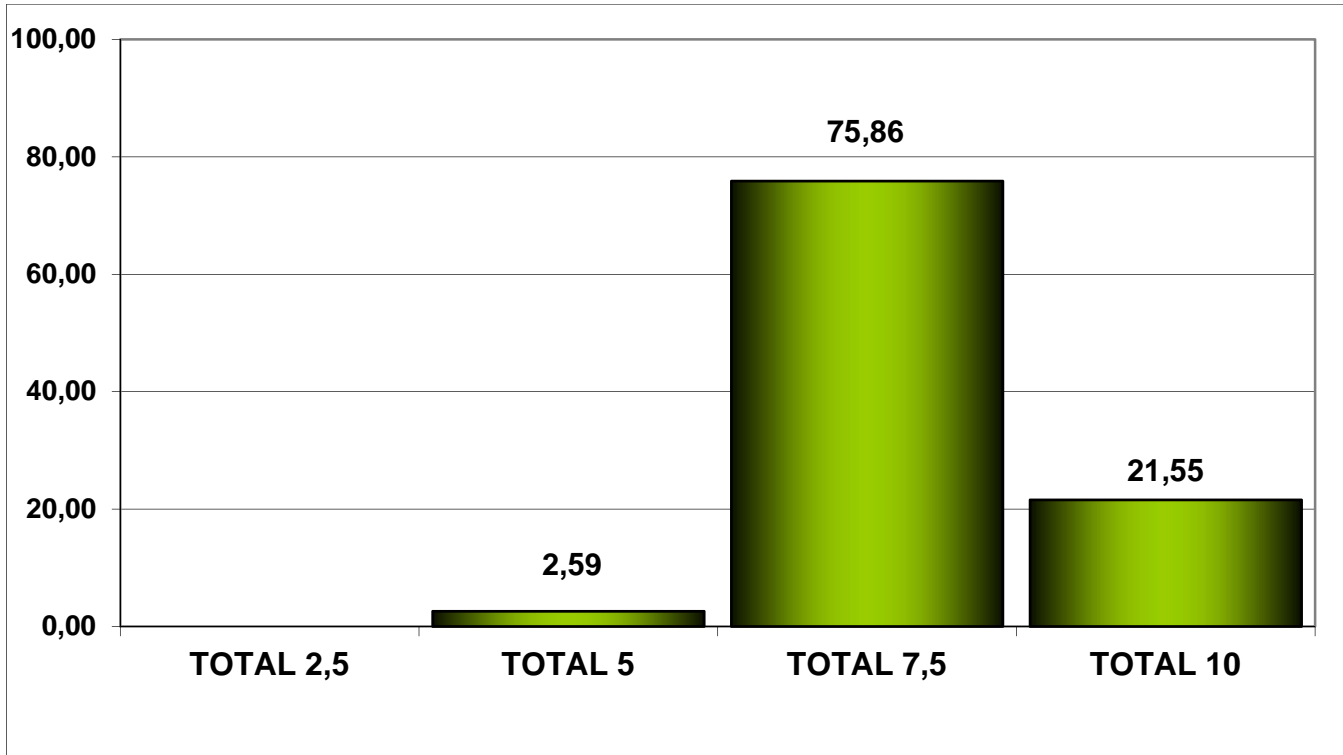
Comparativa Facultades y Escuela



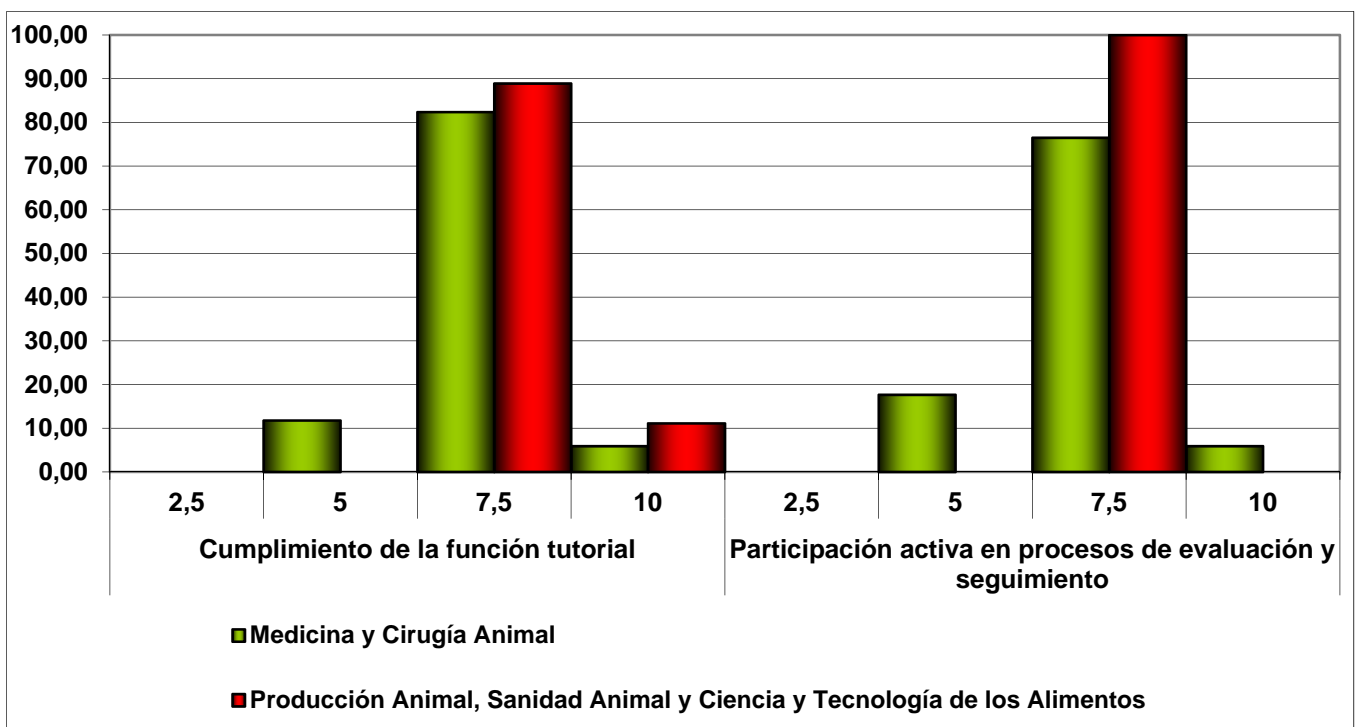
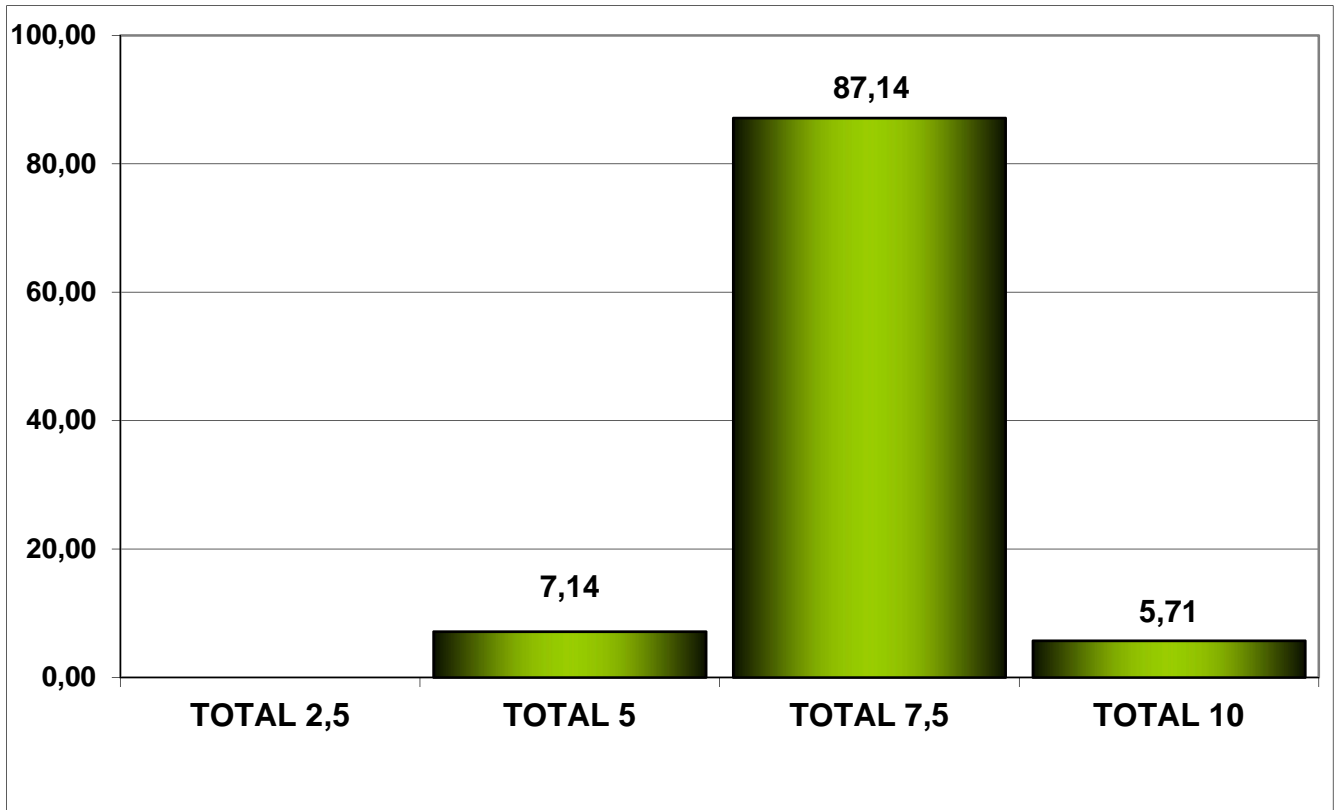
Facultad de Derecho, Empresa y Ciencias Políticas. Resultados globales y por departamento.



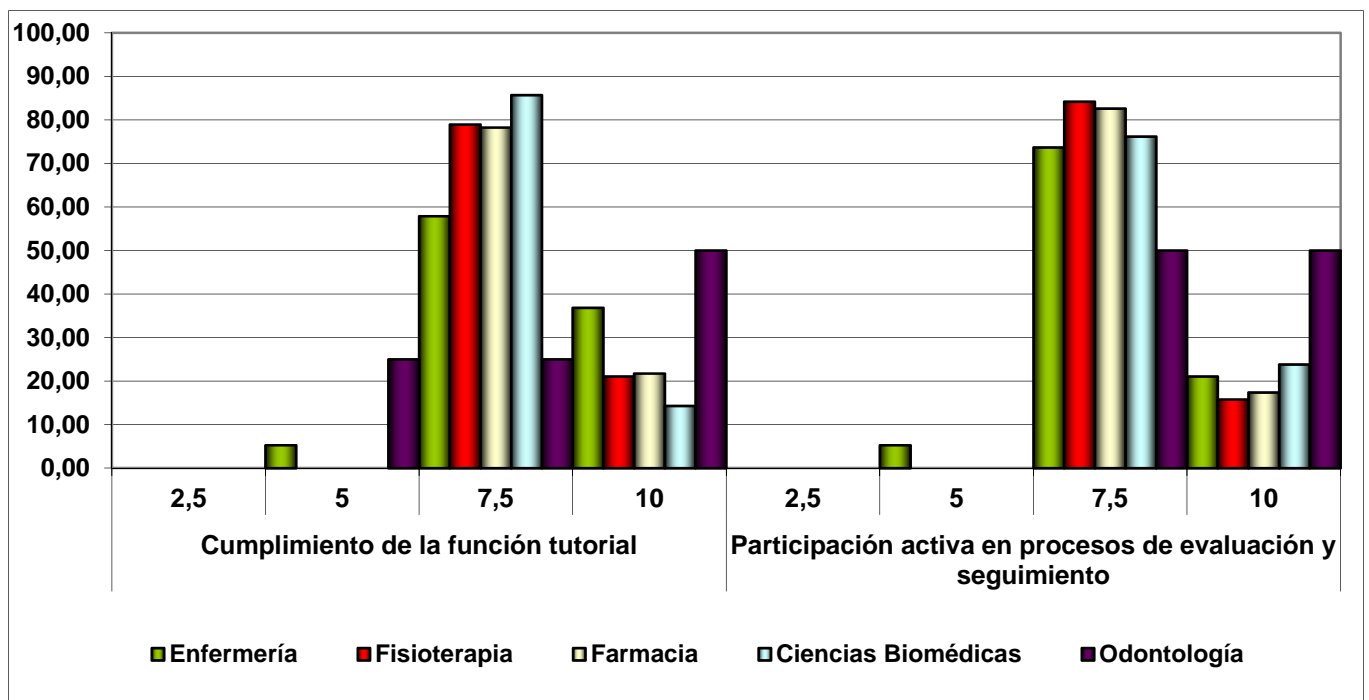
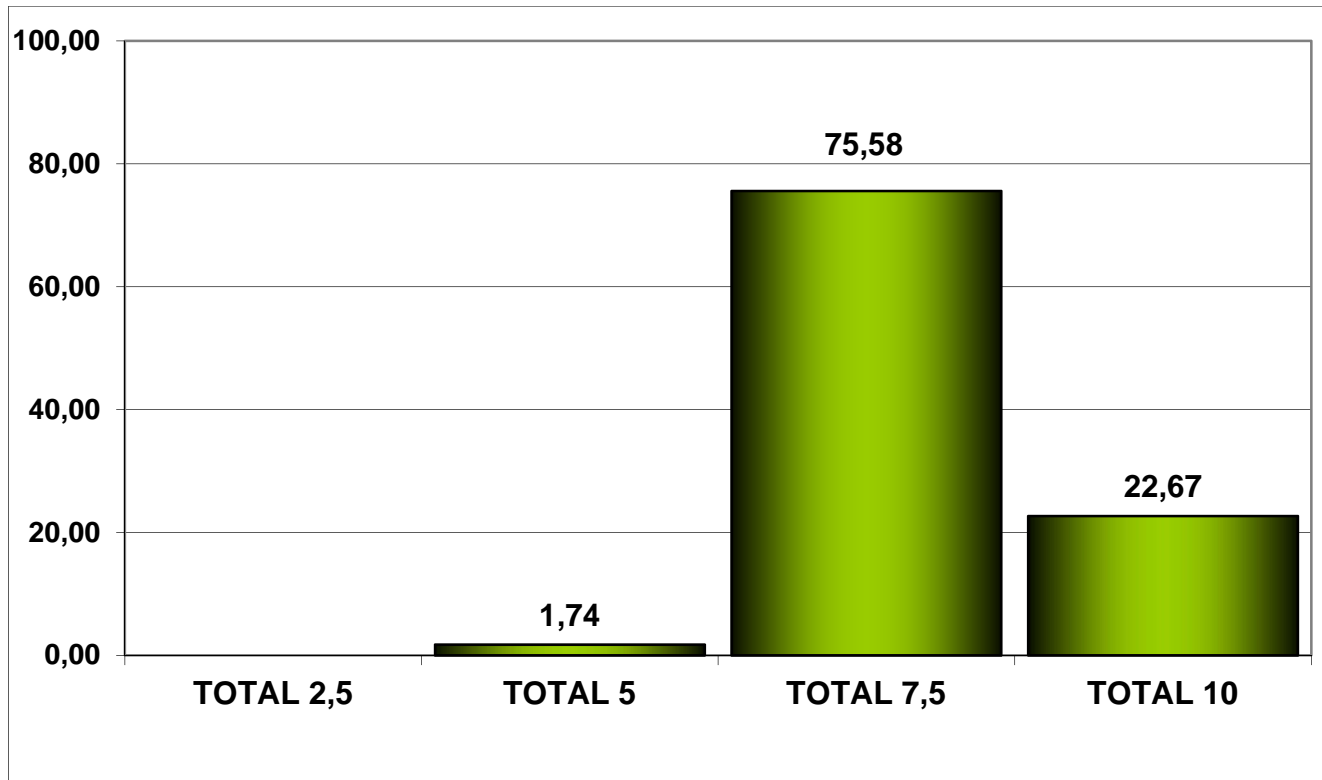
Facultad de Humanidades y Ciencias de la Comunicación. Resultados globales y por departamento.



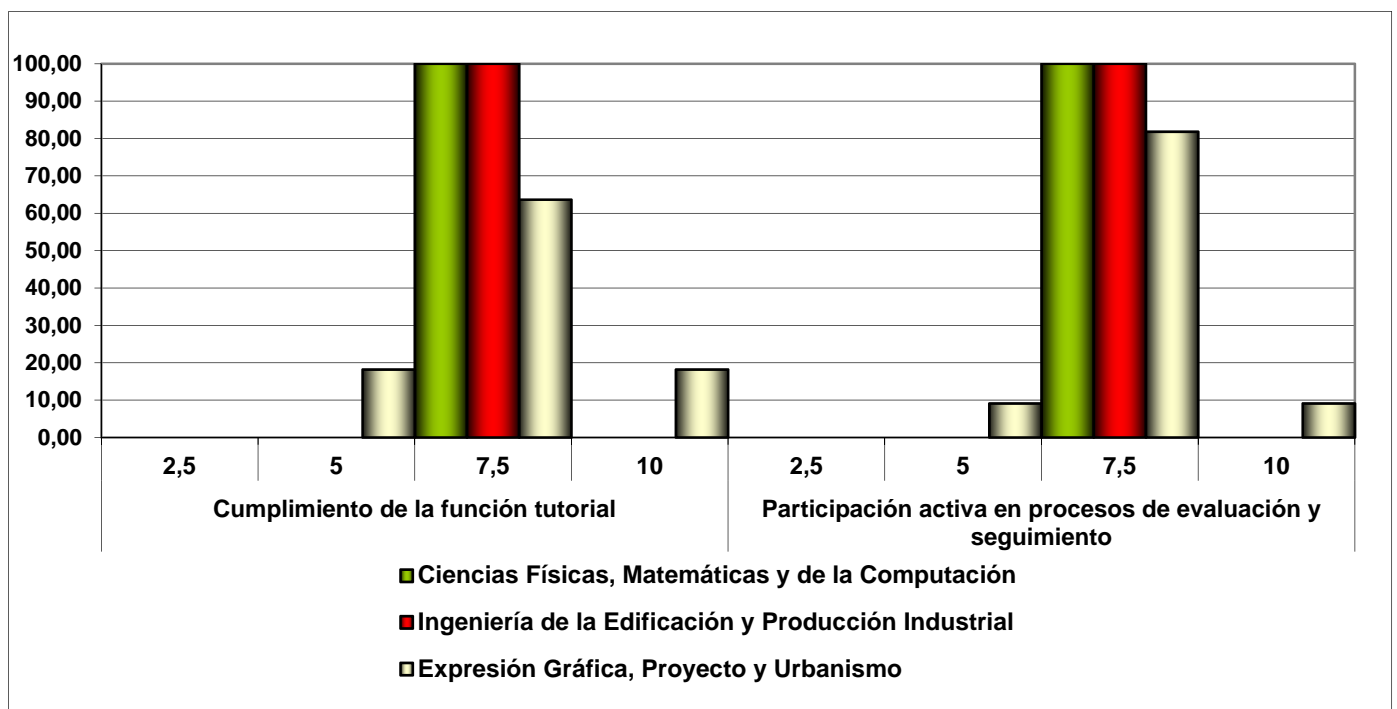
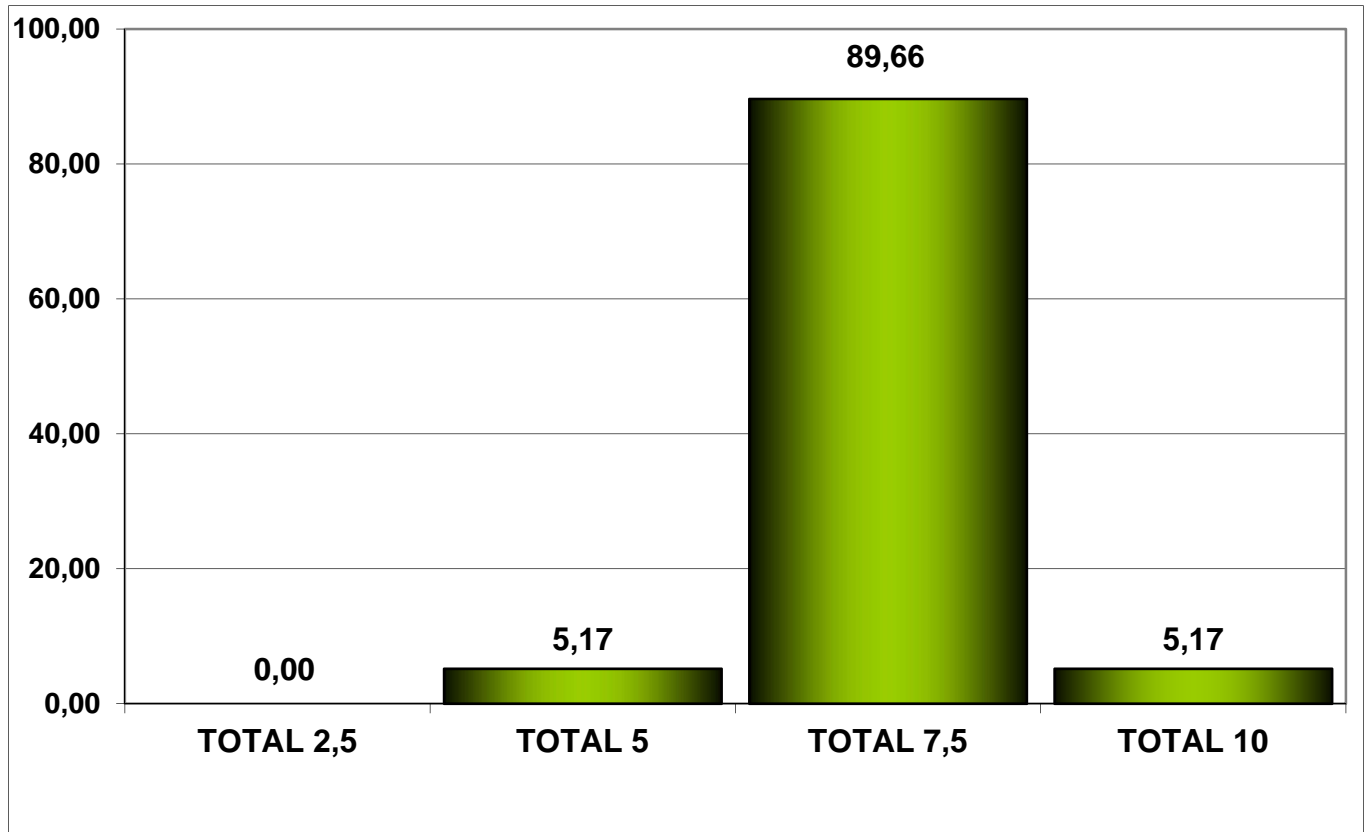
Facultad de Veterinaria. Resultados globales y por departamento.



Facultad de Ciencias de la Salud. Resultados globales y por departamento.

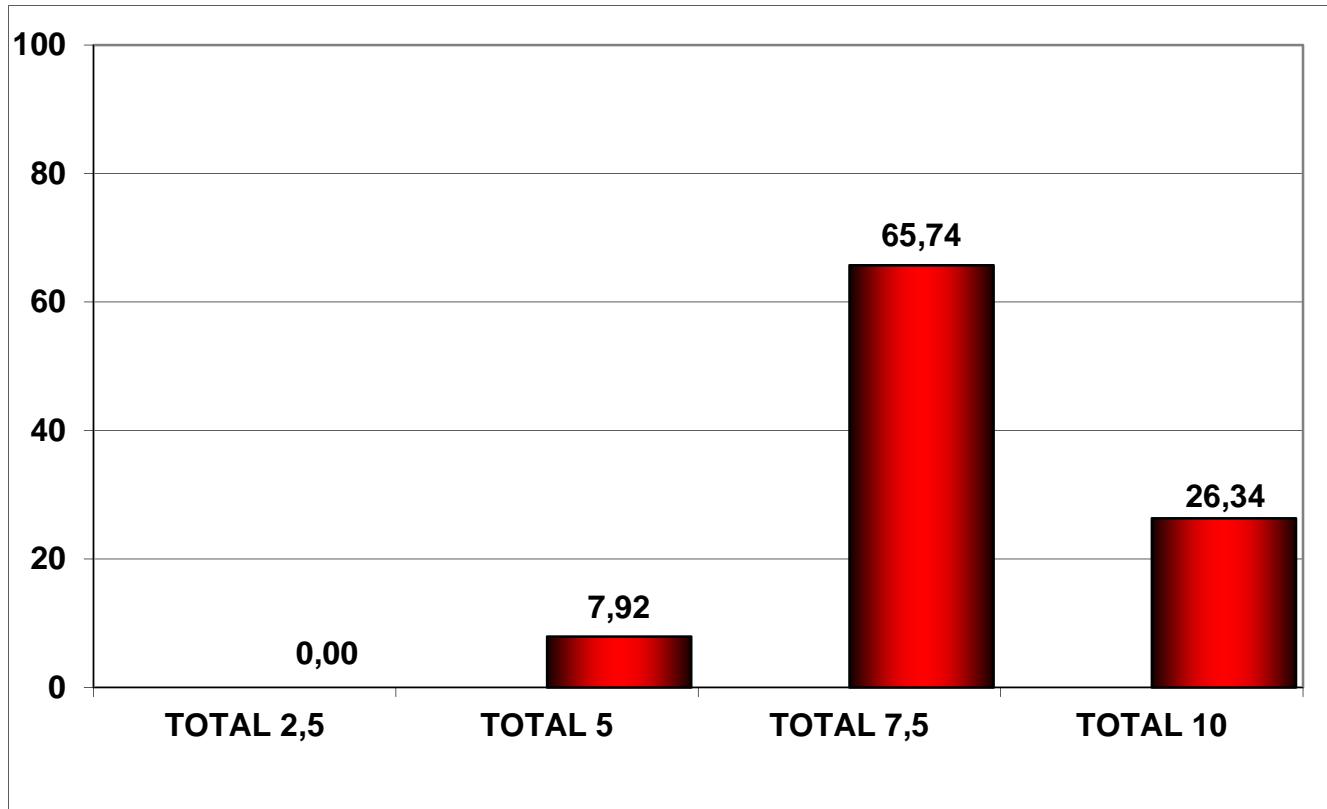


Escuela Superior de Enseñanzas Técnicas. Resultados globales y por departamento.

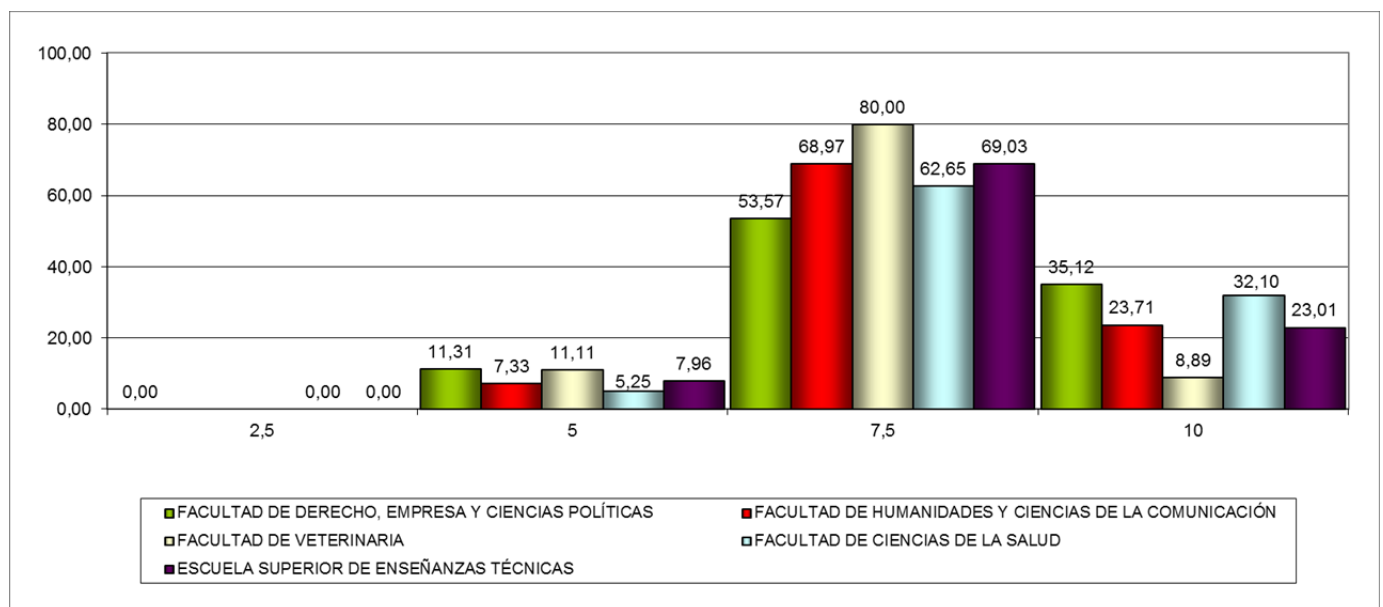


6.- Servicios Institucionales.

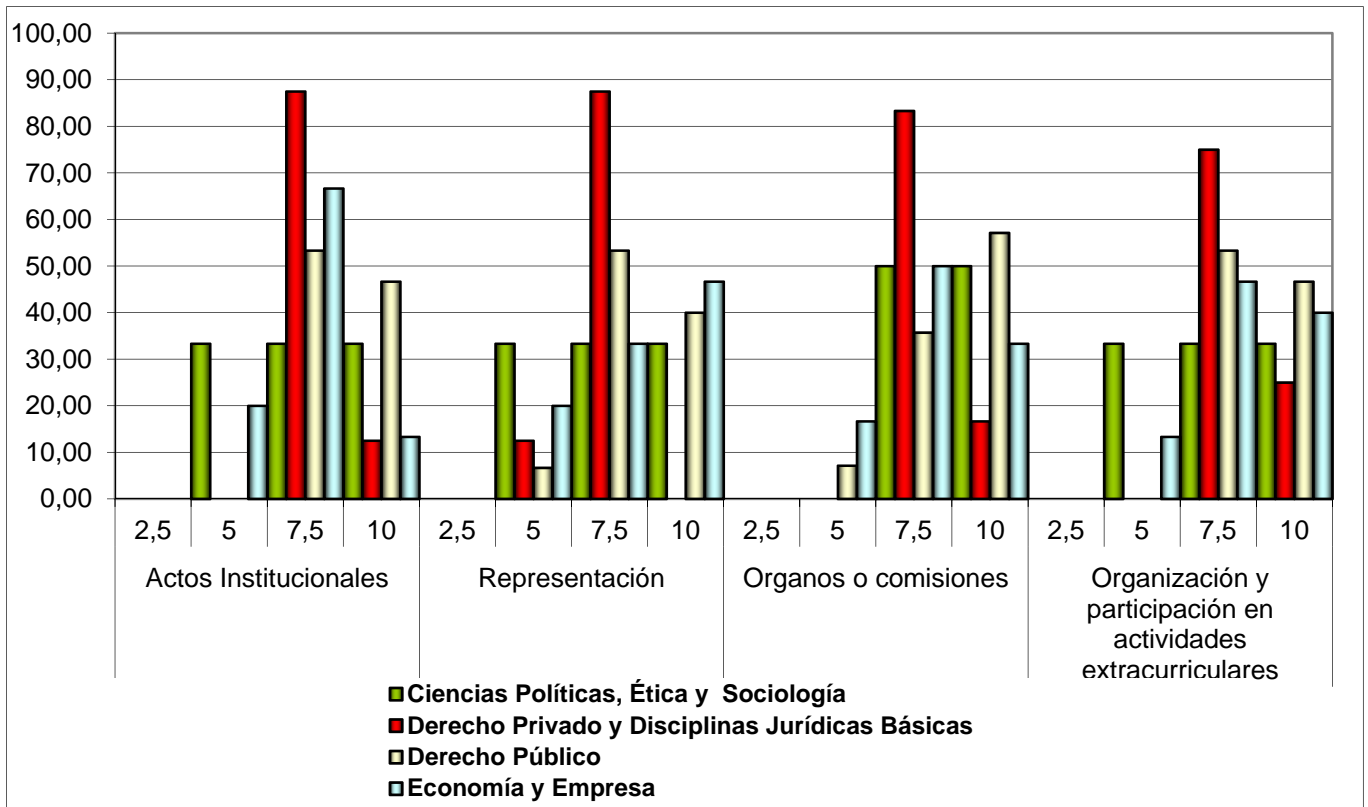
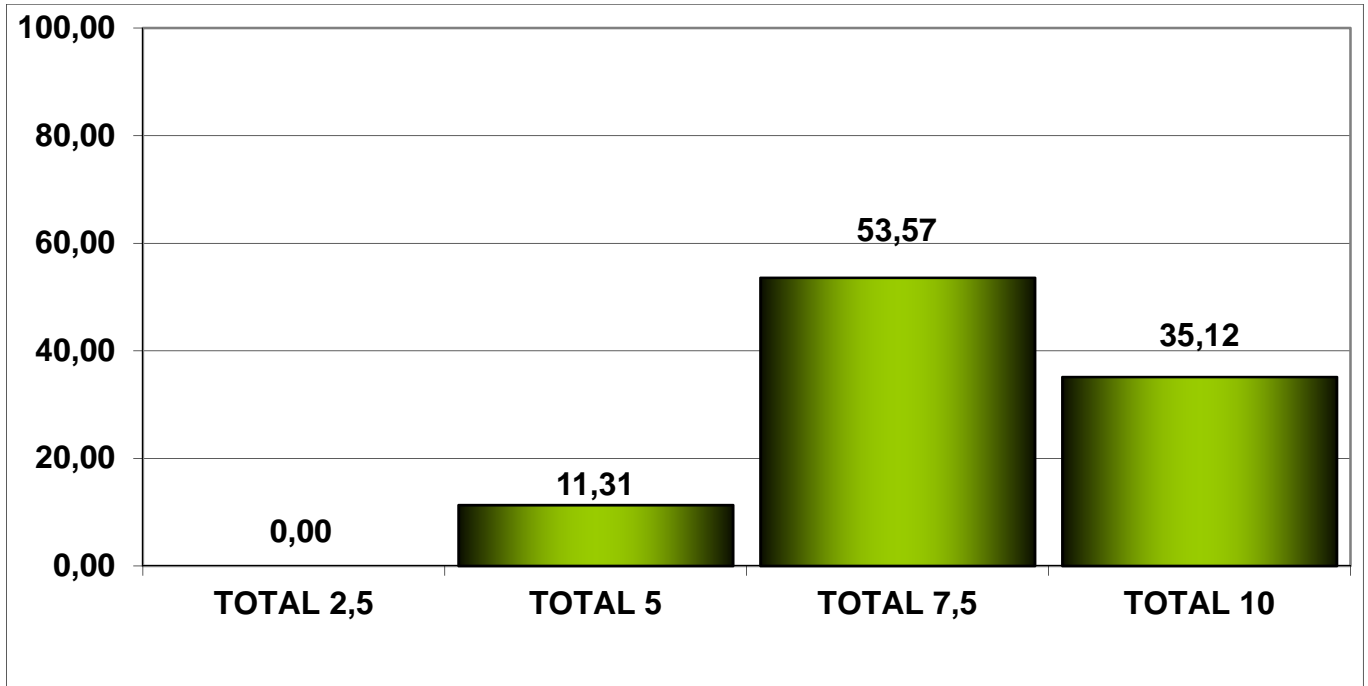
Resultados por Universidad



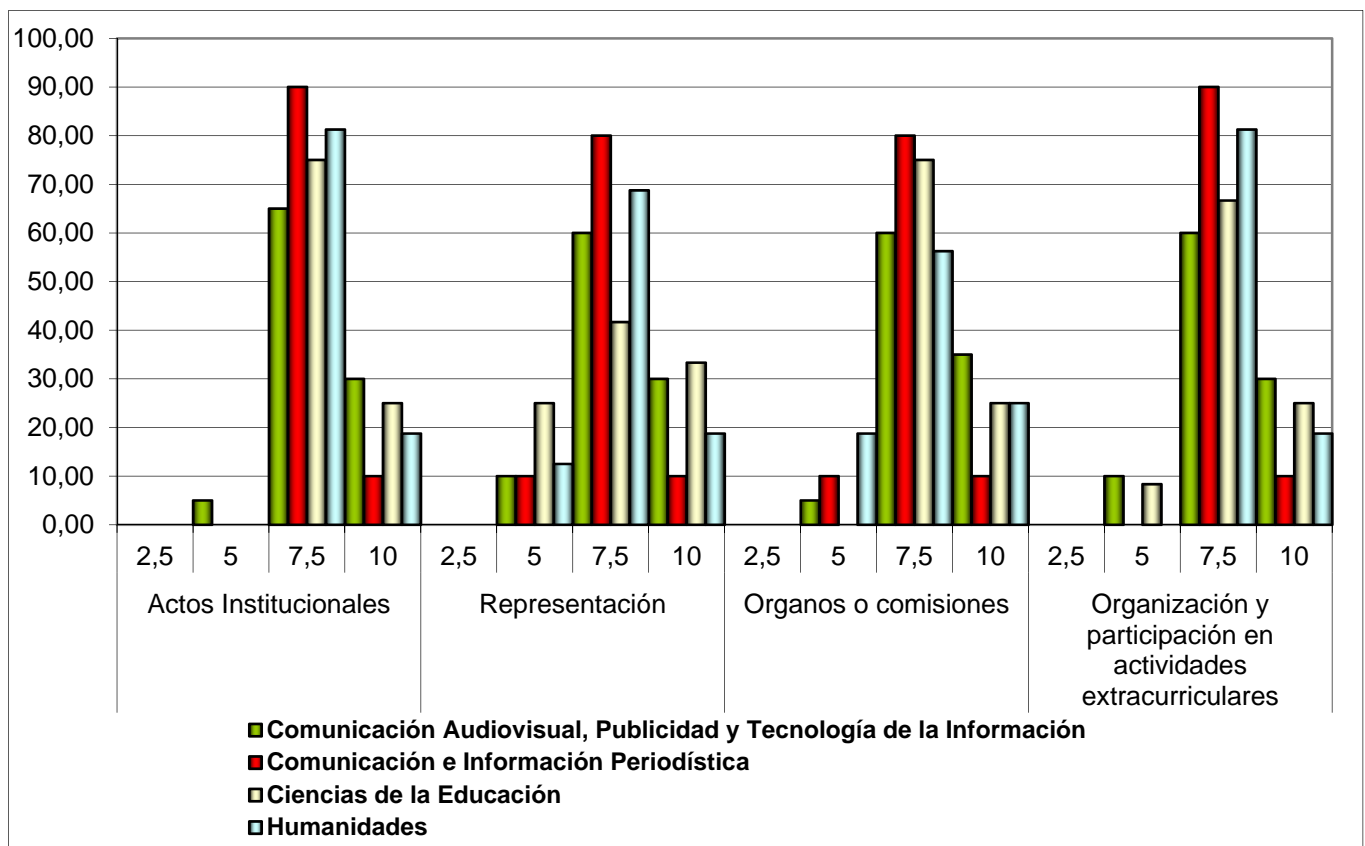
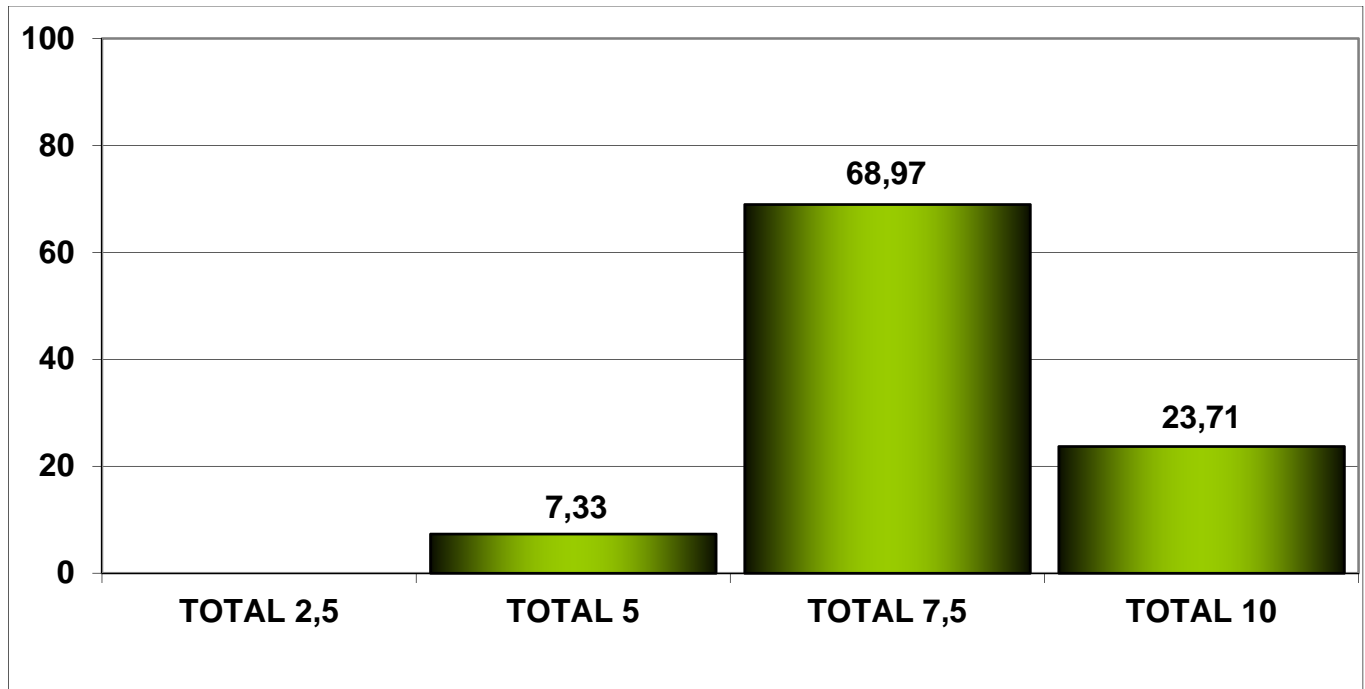
Comparativa Facultades y Escuela



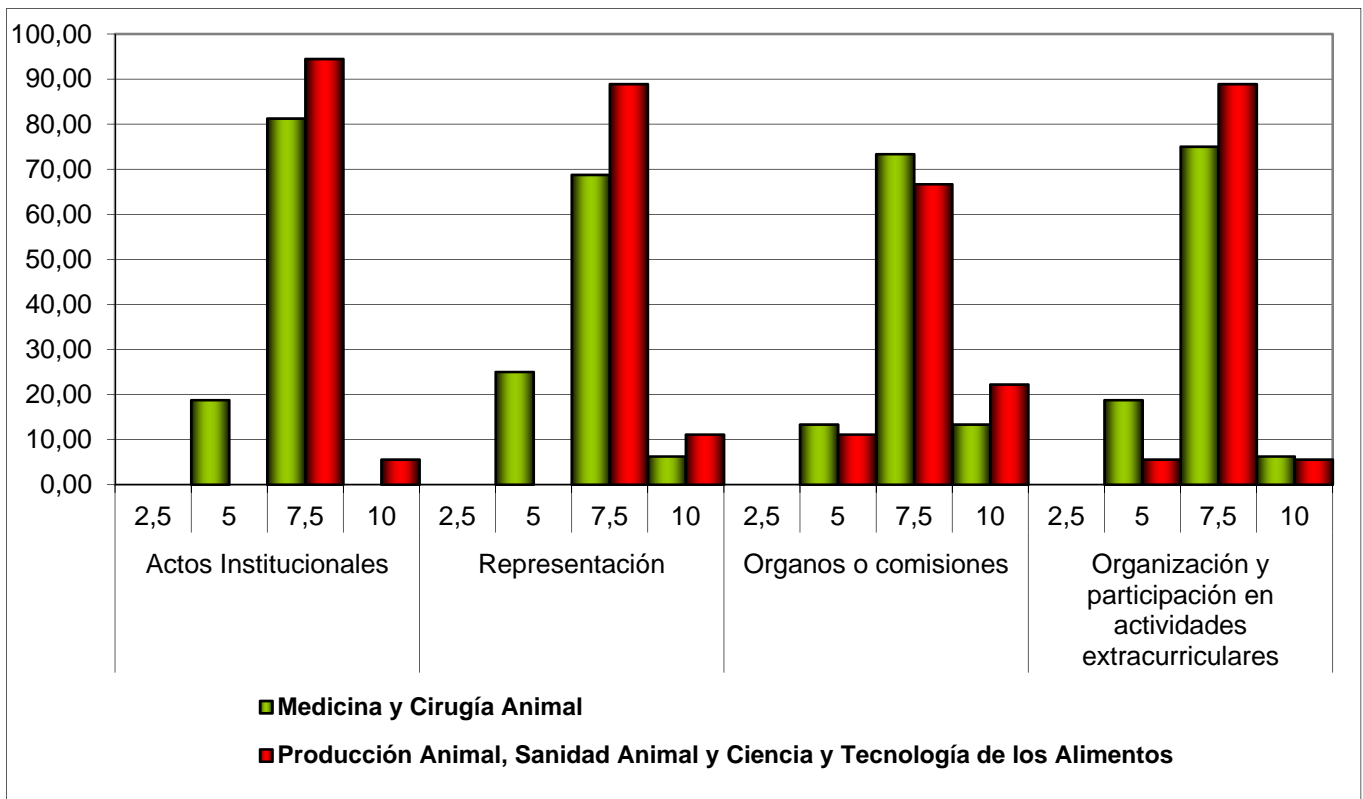
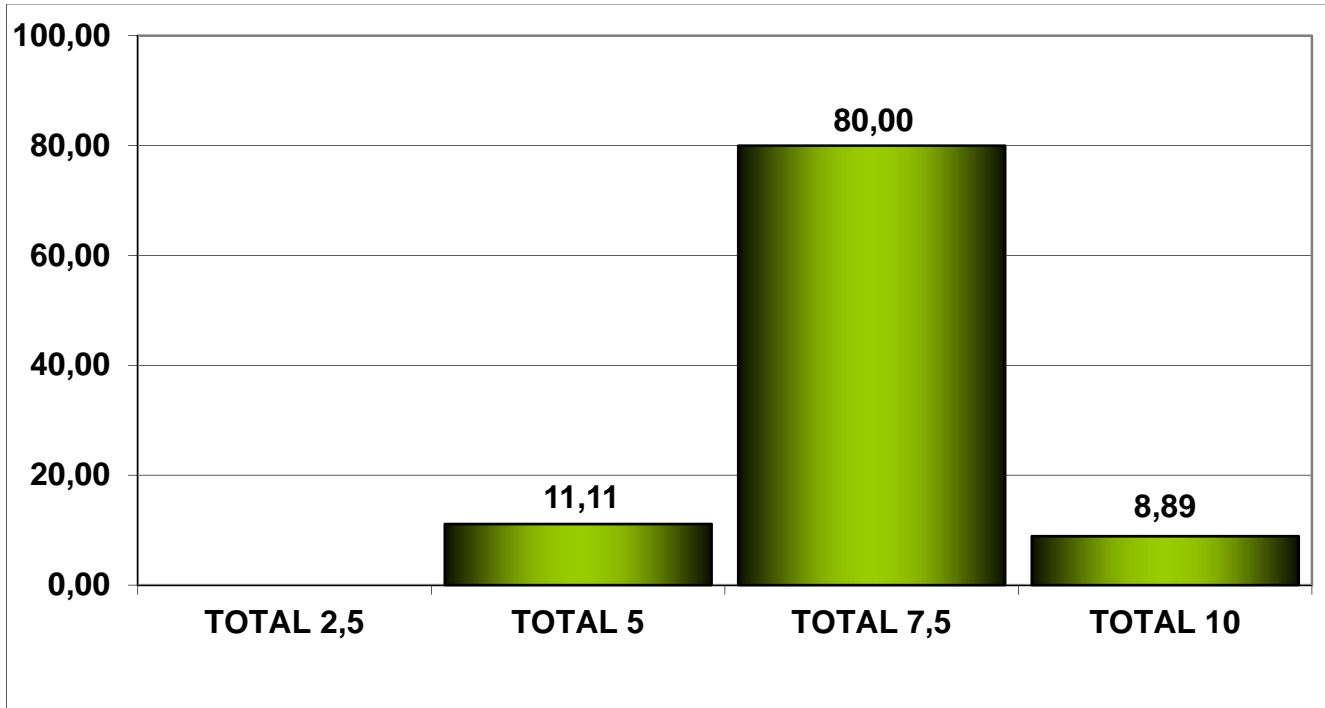
Facultad de Derecho, Empresa y Ciencias Políticas. Resultados globales y por departamento.



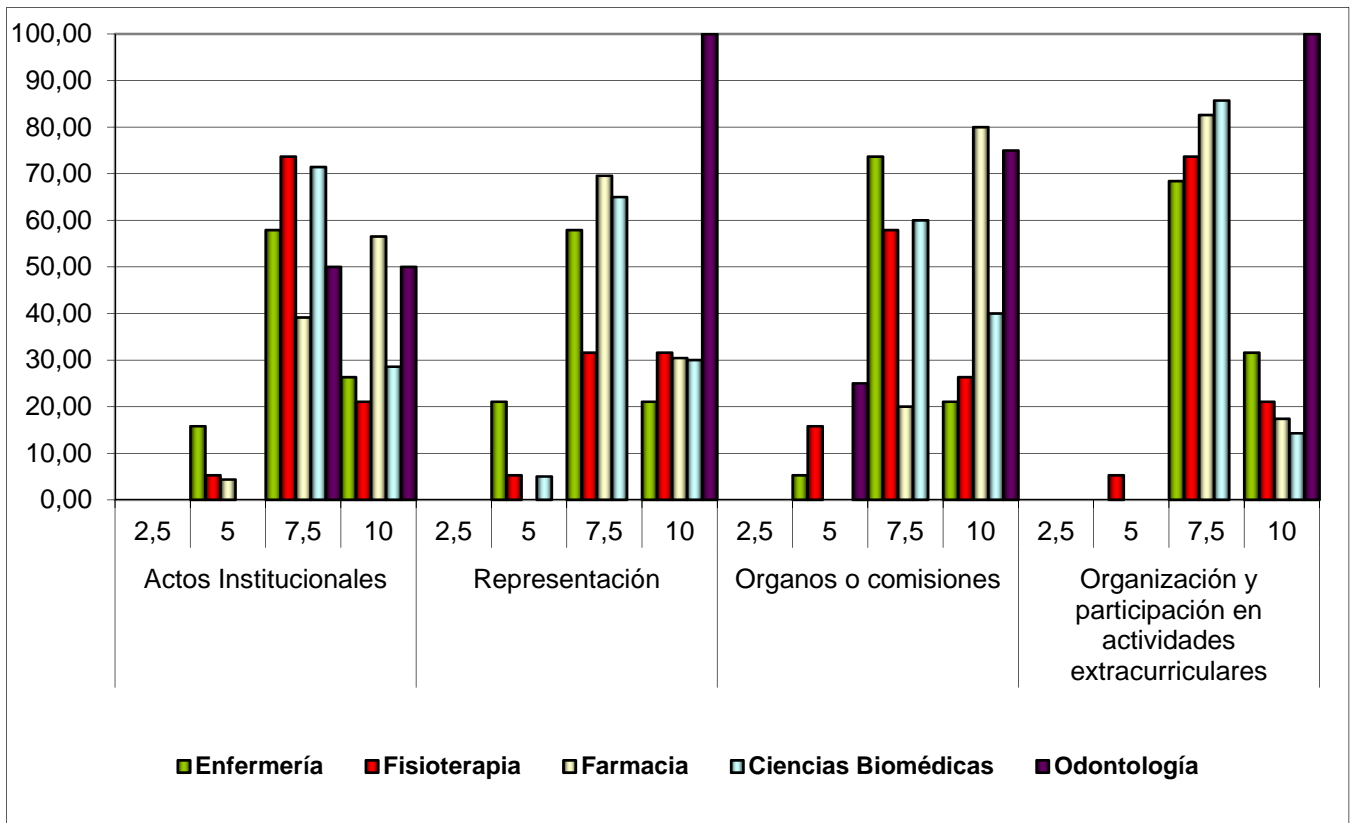
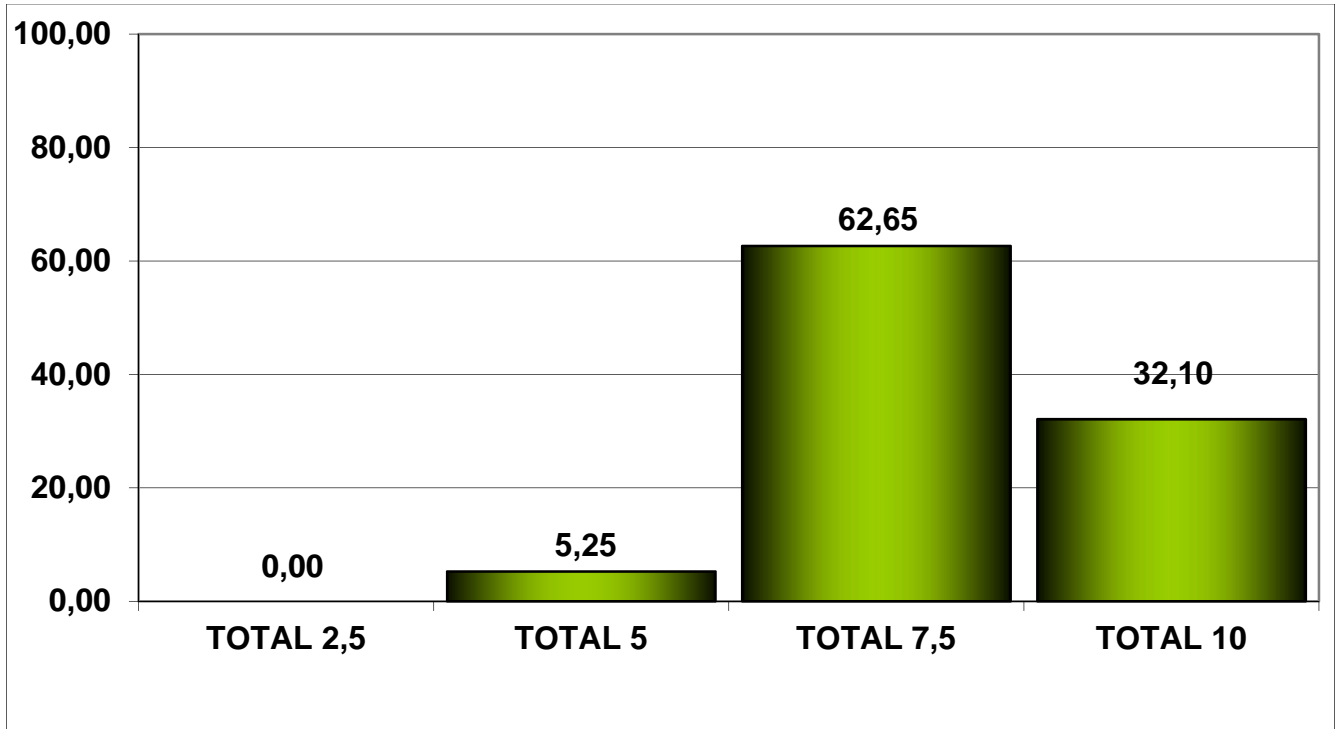
Facultad de Humanidades y Ciencias de la Comunicación. Resultados globales y por departamento.



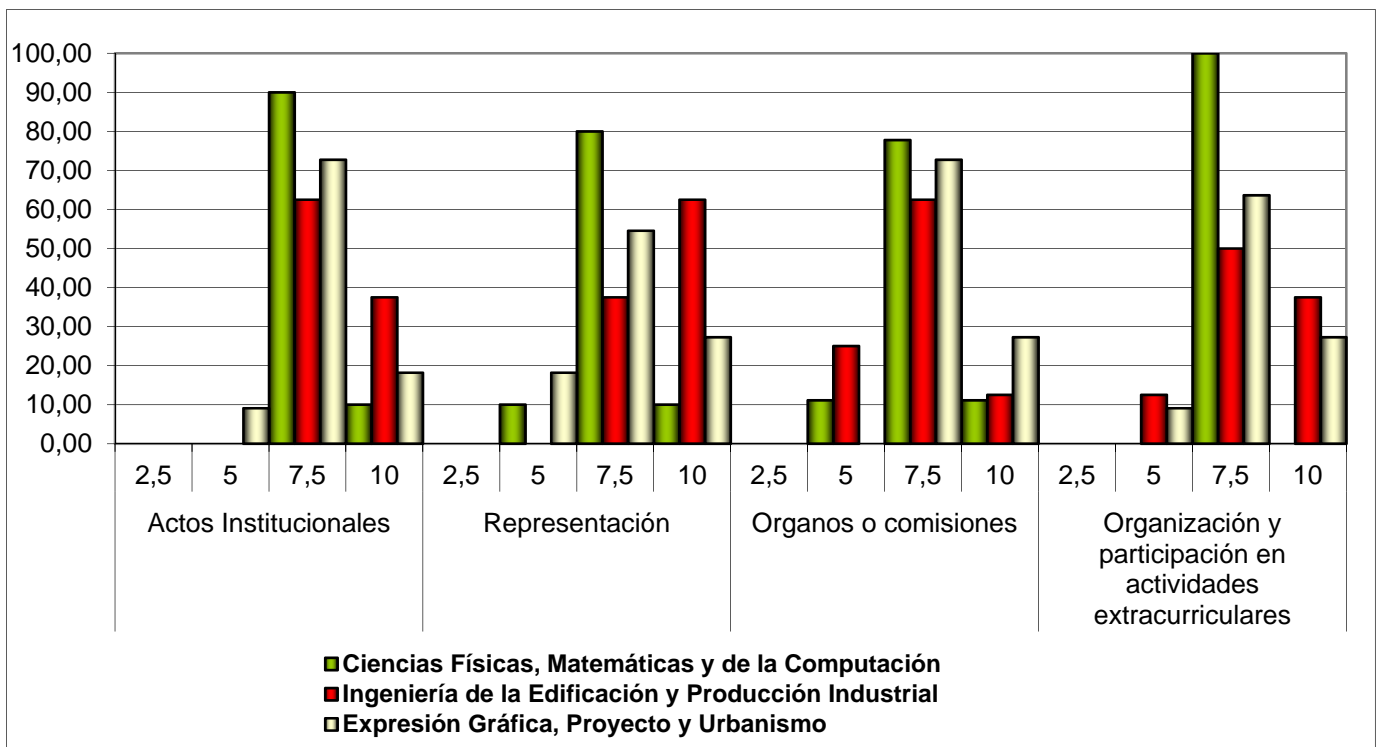
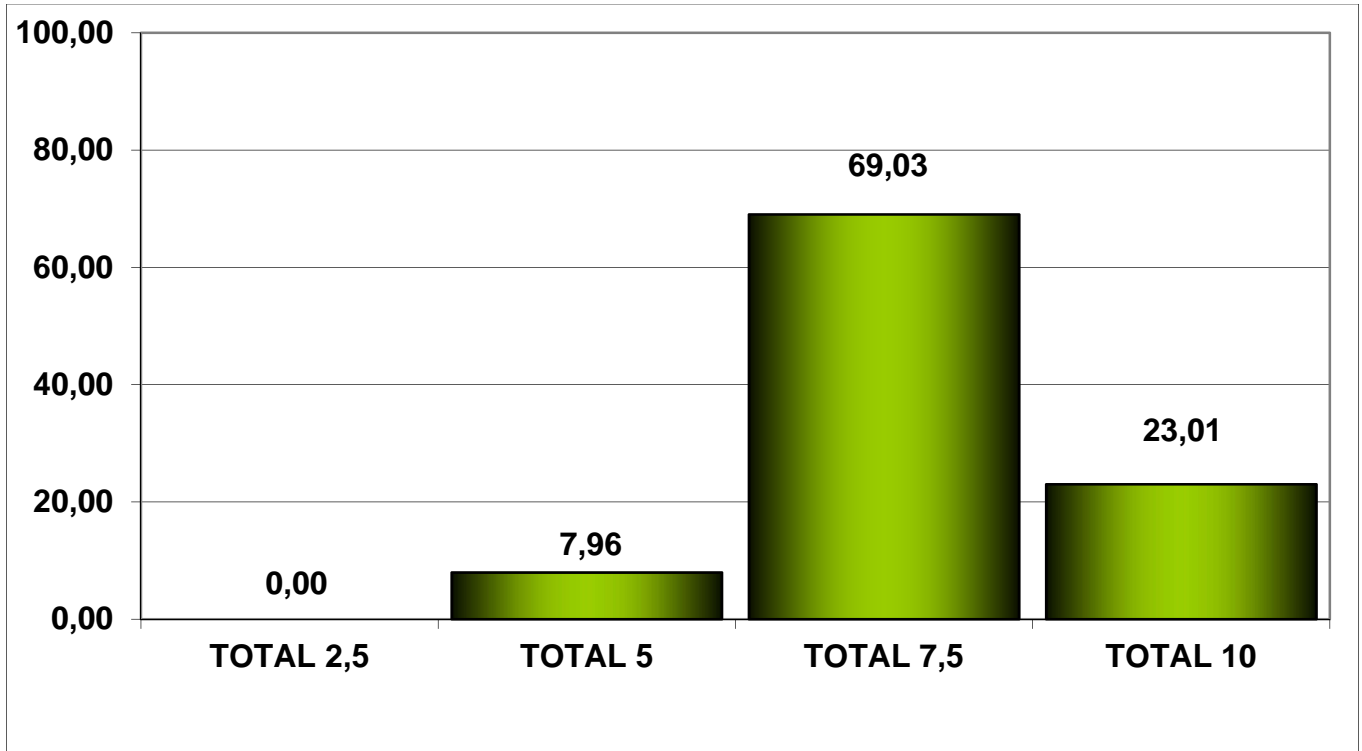
Facultad de Veterinaria. Resultados globales y por departamento.



Facultad de Ciencias de la Salud. Resultados globales y por departamento.



Escuela Superior de Enseñanzas Técnicas. Resultados globales y por departamento.



7.- Datos de Participación.

PARTICIPACIÓN DE PROFESORES TOTAL

	Nº de profesores	Nº de profesores evaluados	participación
Facultad de Derecho, Empresa y Cc. Políticas			
Ciencias Políticas, Ética y Sociología	28	6	21,43%
Derecho Privado y Disciplinas Jurídicas Básicas	22	8	36,36%
Derecho Público	44	16	36,36%
Economía y Empresa	53	15	28,30%
TOTAL	147	45	30,61%
Facultad de Humanidades y Cc. de la Comunicación			
Comunicación Audiovisual, Publicidad y Tecnología de la Información	55	20	36,36%
Comunicación e Información Periodística	21	10	47,62%
Ciencias de la Educación	54	12	22,22%
Humanidades	51	16	31,37%
TOTAL	181	58	32,04%
Facultad de Veterinaria			
Medicina y Cirugía Animal	41	17	41,46%
Producción Animal, Sanidad Animal y Ciencia y Tecnología de los Alimentos	47	19	40,43%
TOTAL	88	36	40,91%
Facultad de Ciencias de la Salud			
Enfermería	73	19	26,03%
Fisioterapia	75	19	25,33%
Farmacia	24	24	100,00%
Ciencias Biomédicas	86	21	24,42%
Odontología	72	5	6,94%
TOTAL	330	88	26,67%
Escuela Superior de Enseñanzas Técnicas			
Ciencias Físicas, Matemáticas y de la Computación	37	11	29,73%
Ingeniería de la Edificación y Producción Industrial	19	8	42,11%
Expresión Gráfica, Proyecto y Urbanismo	60	11	18,33%
TOTAL	116	30	25,86%
TOTAL UNIVERSIDAD	862	257	29,81%

PARTICIPACIÓN DE PROFESORES CON DEDICACIÓN

	Nº de profesores con dedicación	Nº de profesores con dedicación evaluados	participación
Facultad de Derecho, Empresa y Cc. Políticas			
Ciencias Políticas, Ética y Sociología	19	6	31,58%
Derecho Privado y Disciplinas Jurídicas Básicas	9	7	77,78%
Derecho Público	19	15	78,95%
Economía y Empresa	20	14	70,00%
TOTAL	67	42	62,69%
Facultad de Humanidades y Cc. de la Comunicación			
Comunicación Audiovisual, Publicidad y Tecnología de la Información	24	20	83,33%
Comunicación e Información Periodística	14	10	71,43%
Ciencias de la Educación	26	1	3,85%
Humanidades	33	28	84,85%
TOTAL	97	59	60,82%
Facultad de Veterinaria			
Medicina y Cirugía Animal	15	15	100,00%
Producción Animal, Sanidad Animal y Ciencia y Tecnología de los Alimentos	17	16	94,12%
TOTAL	32	31	96,88%
Facultad de Ciencias de la Salud			
Enfermería	19	15	78,95%
Fisioterapia	12	18	150,00%
Farmacia	8	12	150,00%
Ciencias Biomédicas	24	5	20,83%
Odontología	14	6	42,86%
TOTAL	77	56	72,73%
Escuela Superior de Enseñanzas Técnicas			
Ciencias Físicas, Matemáticas y de la Computación	20	10	50,00%
Ingeniería de la Edificación y Producción Industrial	14	8	57,14%
Expresión Gráfica, Proyecto y Urbanismo	29	11	37,93%
TOTAL	63	29	46,03%
TOTAL UNIVERSIDAD	336	217	64,58%

DATOS EVALUACIÓN ACTIVIDAD ACADÉMICA

	ACTIVIDAD ACADÉMICA											
	Asignación docente				Participación en juntas				Participación en funciones de coordinación			
	2,5	5	7,5	10	2,5	5	7,5	10	2,5	5	7,5	10
Universidad												
Facultad de Derecho, Empresa y Cc. Políticas												
Ciencias Políticas, Ética y Sociología			4	2			3	3			4	2
Derecho Privado y Disciplinas Jurídicas Básicas			5	3			4	4			4	2
Derecho Público		1	5	10			7	9		1	6	8
Economía y Empresa		1	2	12		2	5	8		2	4	9
TOTAL	0	2	16	27	0	2	19	24	0	3	18	21
Facultad de Humanidades y Cc. de la Comunicación												
Comunicación Audiovisual, Publicidad y Tecnología de la Información			8	12			7	13			9	11
Comunicación e Información Periodística			9	1			10				9	1
Ciencias de la Educación			4	8			3	9			5	7
Humanidades			5	11			7	9		1	10	5
TOTAL	0	0	26	32	0	0	27	31	0	1	33	24
Facultad de Veterinaria												
Medicina y Cirugía Animal			16	1			15	2		1	11	4
Producción Animal, Sanidad Animal y Ciencia y Tecnología de los Alimentos			13	6			19				13	6
TOTAL	0	0	29	7	0	0	34	2	0	1	24	10
Facultad de Ciencias de la Salud												
Enfermería			8	11		1	10	8		2	8	9
Fisioterapia			11	8			14	5		1	12	6
Farmacia			11	13			19	5			13	4
Ciencias Biomédicas			13	8			14	7			11	8
Odontología			2	3			2	3			2	3
TOTAL	0	0	45	43	0	1	59	28	0	3	46	30
Escuela Superior de Enseñanzas Técnicas												
Ciencias Físicas, Matemáticas y de la Computación			10	1		1	9	1			9	1
Ingeniería de la Edificación y Producción Industrial			6	2			6	2			5	3
Expresión Gráfica, Proyecto y Urbanismo			8	3			8	3			5	6
TOTAL	0	0	24	6	0	1	23	6	0	0	19	10
TOTAL	0	2	140	115	0	4	162	91	0	8	140	95

**DATOS EVALUACIÓN
ACTIVIDAD DOCENTE**

	ACTIVIDAD DOCENTE																										
	Planificación docente				Sistemas de evaluación				Elaboración de material docente y de soporte				Mejora docente				Grado de satisfacción de los estudiantes				Resultados académicos de los estudiantes						
	2,5	5	7,5	10	2,5	5	7,5	10	2,5	5	7,5	10	2,5	5	7,5	10	2,5	5	7,5	10	2,5	5	7,5	10			
Universidad																											
Facultad de Derecho, Empresa y Cc. Políticas																											
Ciencias Políticas, Ética y Sociología			4	2			4	2			2	4			1	3	2			6					6		
Derecho Privado y Disciplinas Jurídicas Básicas			8				8				7	1			6	2			1	5	2				8		
Derecho Público			10	6			12	4			12	4			1	12	3			2	9	4				14	2
Economía y Empresa			10	5			10	5			11	4			11		4			2	10	3	1			12	2
TOTAL	0	0	32	13	0	0	34	11	0	0	32	13	0	13	21	1	1	0	5	30	9	1	0		40	4	
Facultad de Humanidades y Cc. de la Comunicación																											
Comunicación Audiovisual, Publicidad y Tecnología de la Información			15	5			14	6			14	6			2	16	2			16	4					20	
Comunicación e Información Periodística			10				10				10				1	9				10						10	
Ciencias de la Educación			9	3			10	2			9	3				10	2			8	4				11	1	
Humanidades			9	7			11	5			13	3			13	3			12	4					16		
TOTAL	0	0	43	15	0	0	45	13	0	0	46	12	0	3	48	7	0	0	46	12	0	0		57	1		
Facultad de Veterinaria																											
Medicina y Cirugía Animal			16	1			17				17				1	14	2			1	9	7				17	
Producción Animal, Sanidad Animal y Ciencia y Tecnología de los Alimentos			19				18	1			14	5				14	5			11	8				17	2	
TOTAL	0	0	35	1	0	0	35	1	0	0	31	5	0	1	28	7	0	1	20	15	0	0		34	2		
Facultad de Ciencias de la Salud																											
Enfermería			13	6			17	2			15	4				17	2			11	8				17	2	
Fisioterapia			16	2			16	3			18	1			2	14	3			12	6				16	2	
Farmacia			21	3			23	1			22	2				9	1	5			1	15	8				24
Ciencias Biomédicas			16	5			20	1			20	1				18	3			17	4					21	
Odontología			3	2			4	1			5				2	3				4	1					5	
TOTAL	0	0	69	18	0	0	80	8	0	0	80	8	0	4	61	2	3	0	1	59	27	0	0		83	4	
Escuela Superior de Enseñanzas Técnicas																											
Ciencias Físicas, Matemáticas y de la Computación			11				11				11					11				11						11	
Ingeniería de la Edificación y Producción Industrial			7	1			8				7	1				6	2			8						8	
Expresión Gráfica, Proyecto y Urbanismo			9	2			9	2			1	9	1				6	5			9	2					11
TOTAL	0	0	27	3	0	0	28	2	0	1	27	2	0	0	23	7	0	0	28	2	0	0		30	0		
TOTAL	0	0	206	50	0	0	222	35	0	1	216	40	0	21	181	5	5	0	7	183	65	1	0		24	11	

DATOS EVALUACIÓN ACTIVIDAD INVESTIGADORA	ACTIVIDAD INVESTIGADORA																
	Participación en proyectos de investigación				Dirección de trabajos de investigación				Participación en congresos				Publicaciones				
	2,5	5	7,5	10	2,5	5	7,5	10	2,5	5	7,5	10	2,5	5	7,5	10	
Universidad																	
Facultad de Derecho, Empresa y Cc. Políticas																	
Ciencias Políticas, Ética y Sociología			3	3		2	2	2		1	2	3		1	4	1	
Derecho Privado y Disciplinas Jurídicas Básicas		2	5	1	1	2	4	1		2	5	1		2	5	1	
Derecho Público		4	6	5	1	4	7	3		2	8	5		1	9	5	
Economía y Empresa	2	4	5	4	1	5	8	1	1	3	6	5	2	3	5	5	
TOTAL	2	10	19	13	3	13	21	7	1	8	21	14	2	7	23	12	
Facultad de Humanidades y Cc. de la Comunicación																	
Comunicación Audiovisual, Publicidad y Tecnología de la Información	2	6	12		1	6	9	4	1	6	10	3	2	8	8	2	
Comunicación e Información Periodística		1	9			1	8	1		1	8	1		1	9		
Ciencias de la Educación		4	5	3	4	4	1	3		4	6	2	2	2	6	2	
Humanidades		3	9	4		3	9	4		2	9	5		1	11	4	
TOTAL	2	14	35	7	5	14	27	12	1	13	33	11	4	12	34	8	
Facultad de Veterinaria																	
Medicina y Cirugía Animal			3	12	1		1	12	3		2	13	1		1	13	2
Producción Animal, Sanidad Animal y Ciencia y Tecnología de los Alimentos				7	11			12	6			15	3			9	9
TOTAL	0	3	19	12	0	1	24	9	0	2	28	4	0	1	22	11	
Facultad de Ciencias de la Salud																	
Enfermería		5	13	1		4	15			4	13	2		8	11		
Fisioterapia		7	10	2		9	9	1			8	11		14	4	1	
Farmacia		4	11	8		3	15	5		2	16	5		2	14	7	
Ciencias Biomédicas		1	10	10		1	13	7		2	14	5		1	13	7	
Odontología		1	3				3	1			3	1		1	3		
TOTAL	0	18	47	21	0	17	55	14	0	8	54	24	0	26	45	15	
Escuela Superior de Enseñanzas Técnicas																	
Ciencias Físicas, Matemáticas y de la Computación		1	8	1		1	9			2	7	1			10		
Ingeniería de la Edificación y Producción Industrial			4	4		1	1	6			4	4			4	4	
Expresión Gráfica, Proyecto y Urbanismo	1	3	6	1		4	5	2		3	7	1		1	8	2	
TOTAL	1	4	18	6	0	6	15	8	0	5	18	6	0	1	22	6	
TOTAL	5	49	138	59	8	51	142	50	2	36	154	59	6	47	146	52	

DATOS EVALUACIÓN SEGUIMIENTO PERSONALIZADO DEL ALUMNO

	SEGUIMIENTO PERSONALIZADO DEL ALUMNO							
	Cumplimiento de la función tutorial				Participación activa en procesos de evaluación y seguimiento			
	2,5	5	7,5	10	2,5	5	7,5	10
Universidad								
Facultad de Derecho, Empresa y Cc. Políticas								
Ciencias Políticas, Ética y Sociología			4	2		2	3	1
Derecho Privado y Disciplinas Jurídicas Básicas			7	1			8	
Derecho Público		1	11	4			13	3
Economía y Empresa		1	12	2		1	13	1
TOTAL	0	2	34	9	0	3	37	5
Facultad de Humanidades y Cc. de la Comunicación								
Comunicación Audiovisual, Publicidad y Tecnología de la Información		1	12	7		1	13	6
Comunicación e Información Periodística			9	1			9	1
Ciencias de la Educación			8	4		1	8	3
Humanidades			14	2			15	1
TOTAL	0	1	43	14	0	2	45	11
Facultad de Veterinaria								
Medicina y Cirugía Animal		2	14	1		3	13	1
Producción Animal, Sanidad Animal y Ciencia y Tecnología de los Alimentos			16	2			18	
TOTAL	0	2	30	3	0	3	31	1
Facultad de Ciencias de la Salud								
Enfermería		1	11	7		1	14	4
Fisioterapia			15	4			16	3
Farmacia			18	5			19	4
Ciencias Biomédicas			18	3			16	5
Odontología		1	1	2			2	2
TOTAL	0	2	63	21	0	1	67	18
Escuela Superior de Enseñanzas Técnicas								
Ciencias Físicas, Matemáticas y de la Computación			10				10	
Ingeniería de la Edificación y Producción Industrial			8				8	
Expresión Gráfica, Proyecto y Urbanismo		2	7	2		1	9	1
TOTAL	0	2	25	2	0	1	27	1
TOTAL	0	9	195	49	0	10	207	36

SERVICIOS INSTITUCIONALES

DATOS EVALUACIÓN SERVICIOS INSTITUCIONALES

	Actos Institucionales				Representación				Órganos o comisiones				Organización y participación en actividades extracurriculares			
	2,5	5	7,5	10	2,5	5	7,5	10	2,5	5	7,5	10	2,5	5	7,5	10
	Universidad															
Facultad de Derecho, Empresa y Cc. Políticas																
Ciencias Políticas, Ética y Sociología		2	2	2		2	2	2			2	2		2	2	2
Derecho Privado y Disciplinas Jurídicas Básicas			7	1		1	7				5	1			6	2
Derecho Público			8	7		1	8	6		1	5	8			8	7
Economía y Empresa		3	10	2		3	5	7		2	6	4		2	7	6
TOTAL	0	5	27	12	0	7	22	15	0	3	18	15	0	4	23	17
Facultad de Humanidades y Cc. de la Comunicación																
Comunicación Audiovisual, Publicidad y Tecnología de la Información		1	13	6		2	12	6		1	12	7		2	12	6
Comunicación e Información Periodística			9	1		1	8	1		1	8	1			9	1
Ciencias de la Educación			9	3		3	5	4			9	3		1	8	3
Humanidades			13	3		2	11	3		3	9	4			13	3
TOTAL	0	1	44	13	0	8	36	14	0	5	38	15	0	3	42	13
Facultad de Veterinaria																
Medicina y Cirugía Animal		3	13			4	11	1		2	11	2		3	12	1
Producción Animal, Sanidad Animal y Ciencia y Tecnología de los Alimentos			17	1			16	2		2	12	4		1	16	1
TOTAL	0	3	30	1	0	4	27	3	0	4	23	6	0	4	28	2
Facultad de Ciencias de la Salud																
Enfermería		3	11	5		4	11	4		1	14	4			13	6
Fisioterapia		1	14	4		1	12	6		3	11	5		1	14	4
Farmacia		1	9	13			16	7			2	8			19	4
Ciencias Biomédicas			15	6		1	13	6			9	6			18	3
Odontología			2	2				4		1		3				4
TOTAL	0	5	51	30	0	6	52	27	0	5	36	26	0	1	64	21
Escuela Superior de Enseñanzas Técnicas																
Ciencias Físicas, Matemáticas y de la Computación			9	1		1	8	1		1	7	1			8	
Ingeniería de la Edificación y Producción Industrial			5	3			3	5		2	5	1		1	4	3
Expresión Gráfica, Proyecto y Urbanismo		1	8	2		2	6	3			8	3		1	7	3
TOTAL	0	1	22	6	0	3	17	9	0	3	20	5	0	2	19	6
TOTAL	0	15	174	62	0	28	154	68	0	20	135	67	0	14	176	59