



CEU

*Universidad
Cardenal Herrera*

**INFORME GLOBAL DE RESULTADOS.
EVALUACIÓN DE LA DOCENCIA. PROGRAMA
DOCENTIA. CURSO 2013/14**

	Curso Académico:
DOCENTIA	2013/2014

ÍNDICE:

1.- Participación	3
2.- Actividad Académica	7
3.- Actividad Docente	13
4.- Actividad Investigadora	19
5.- Seguimiento personalizado del alumno	25
6.- Servicios institucionales	31
7.- Tablas de datos	37

1.- Participación.

Programa de evaluación de la Docencia. DOCENTIA.

Fecha participación: Mayo 2015.

Dirigido a: Profesores de la UCH CEU, durante el curso 2013/2014.

Nº de profesores/Nº de profesores evaluados: 778/310

Porcentaje de participación sobre el total de profesorado: 39,85%

Dimensiones evaluadas:

Actividad Académica: Asignación docente, Participación en juntas, Participación en funciones de coordinación

Actividad docente: Planificación docente, Sistemas de evaluación, Elaboración de material docente de soporte, Mejora docente, Grado de satisfacción del alumnado, Resultados académicos de los estudiantes

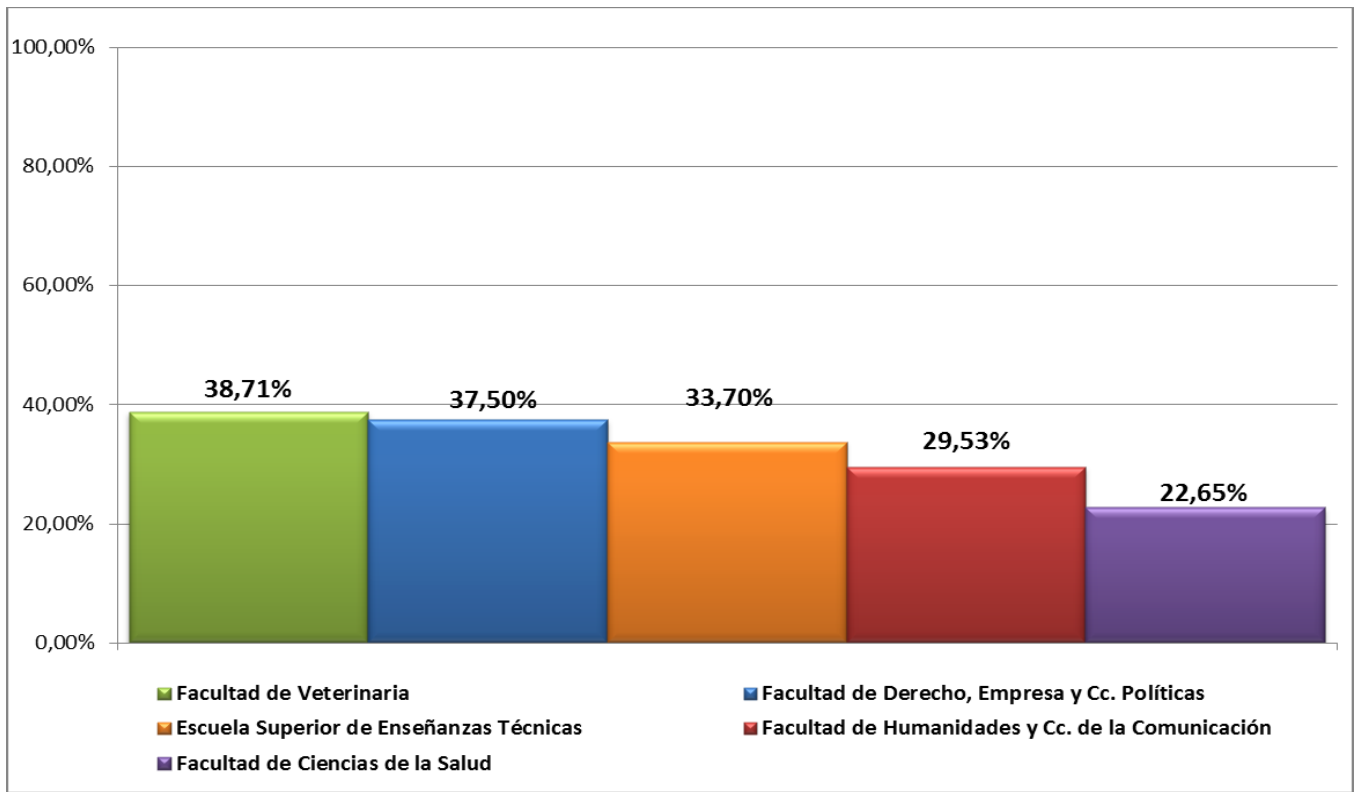
Actividad investigadora: Participación en proyectos de investigación, Dirección de trabajos de investigación, Participación en congresos, Publicaciones

Seguimiento personalizado del alumno: Cumplimiento de la función tutorial, Participación activa en procesos de evaluación y seguimiento,

Servicios Institucionales: Actos institucionales, Representación, Órganos o comisiones, Organización y participación en actividades extracurriculares

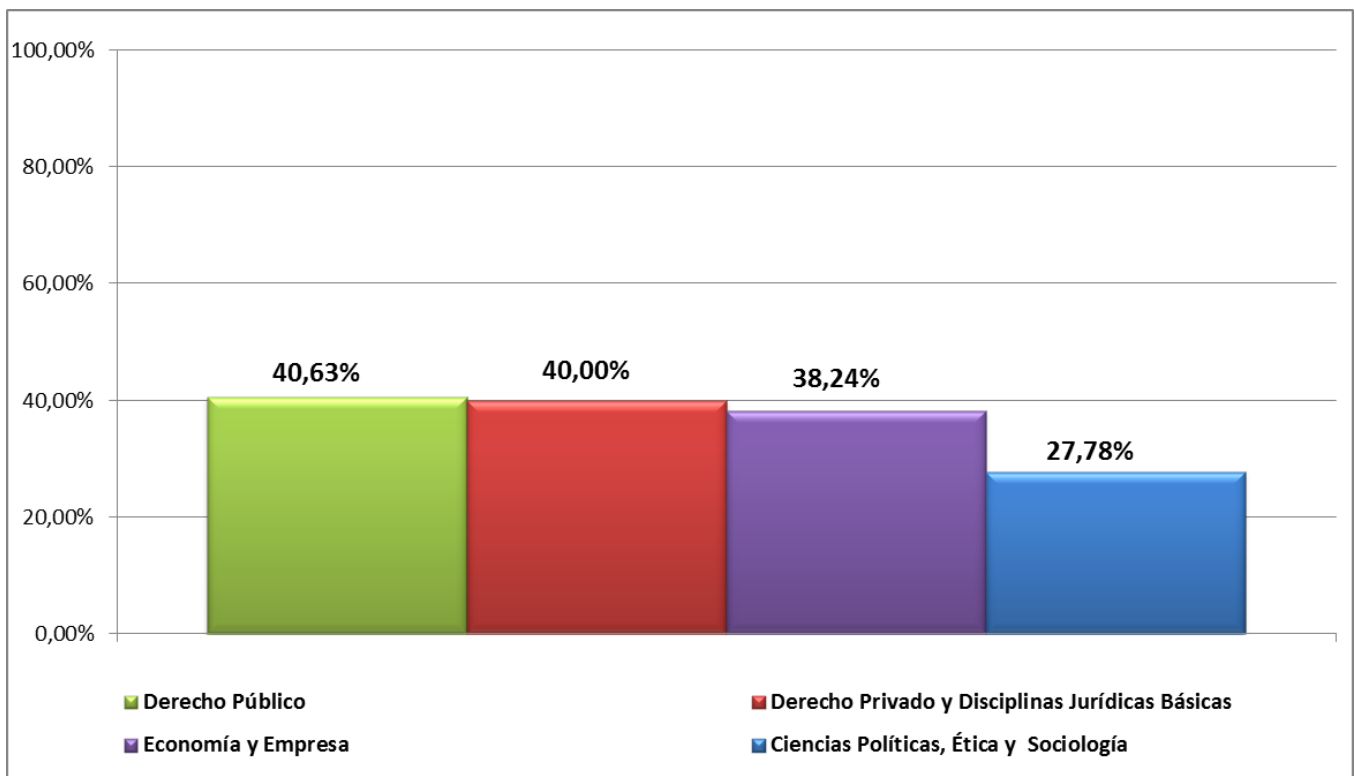
Todos los datos de los gráficos se corresponden con %

PARTICIPACIÓN POR FACULTAD

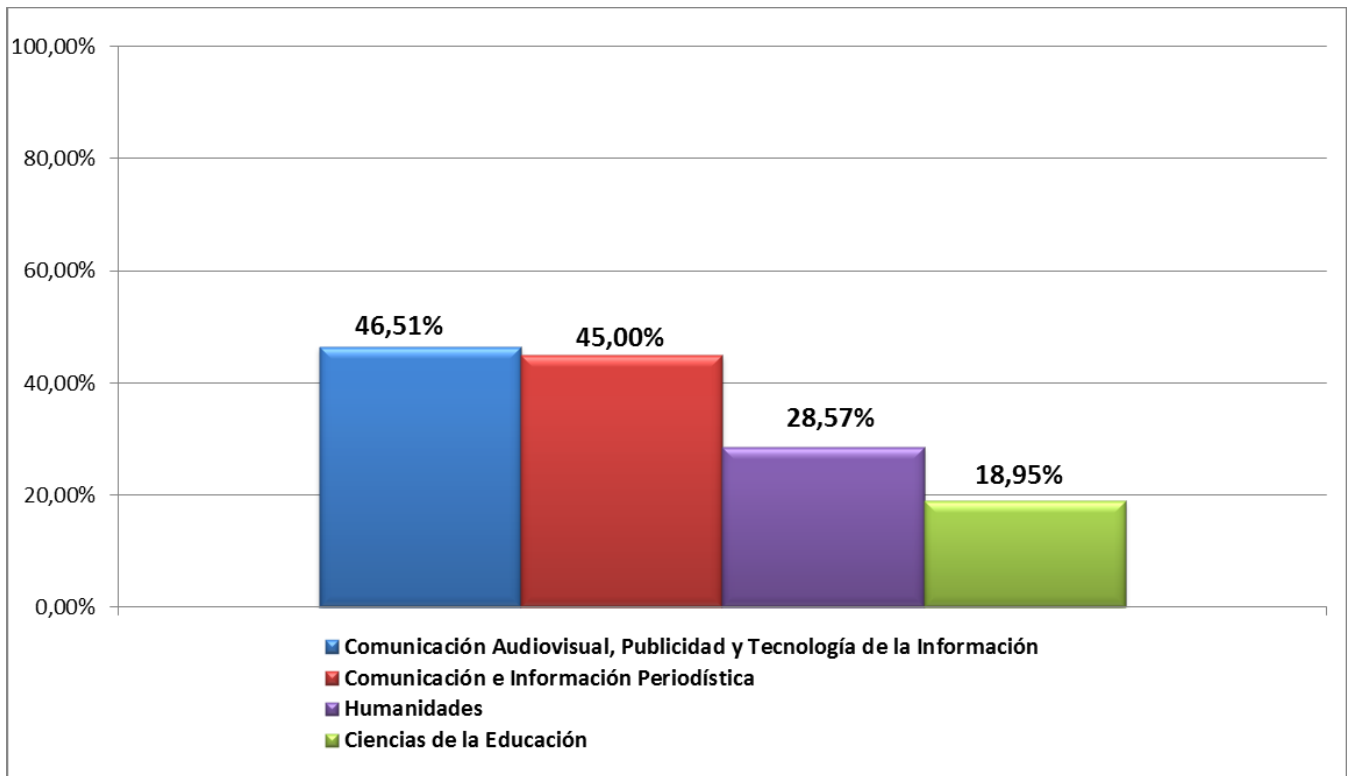


PARTICIPACIÓN POR FACULTAD Y DEPARTAMENTO.

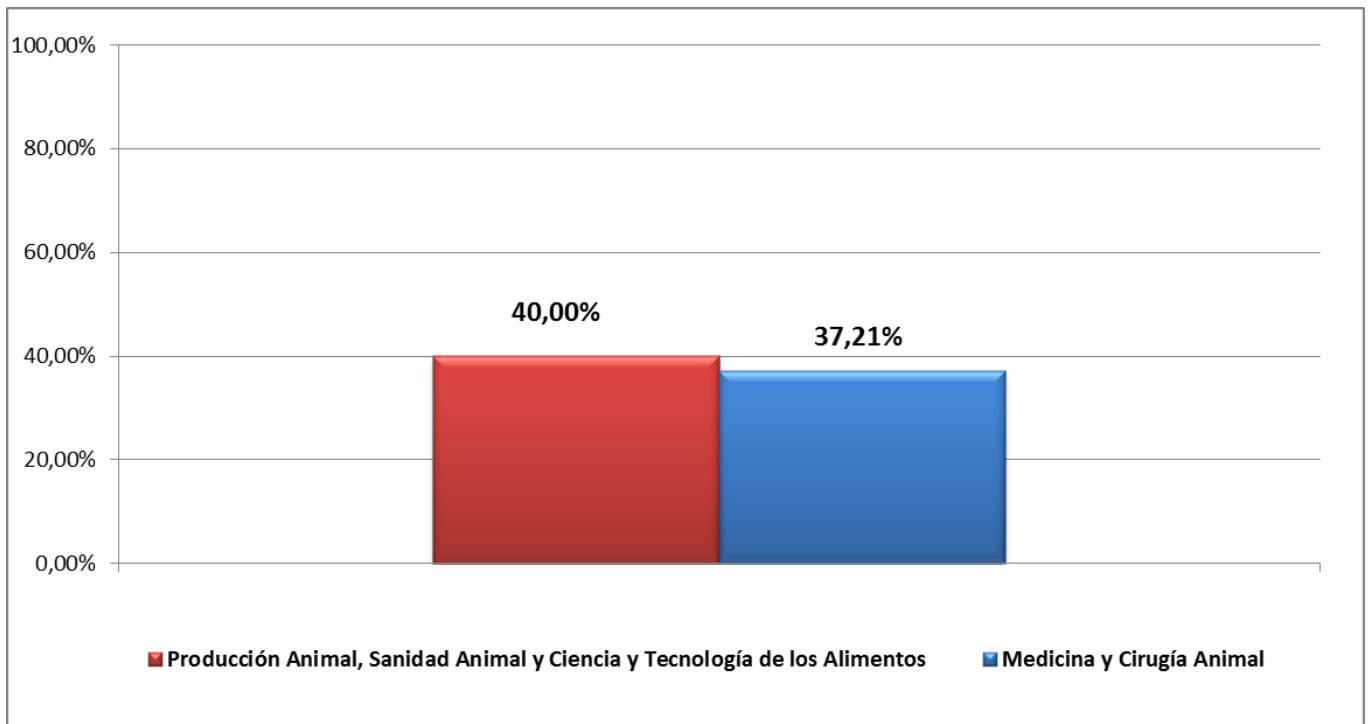
FACULTAD DE DERECHO, EMPRESA Y CIENCIAS POLÍTICAS.



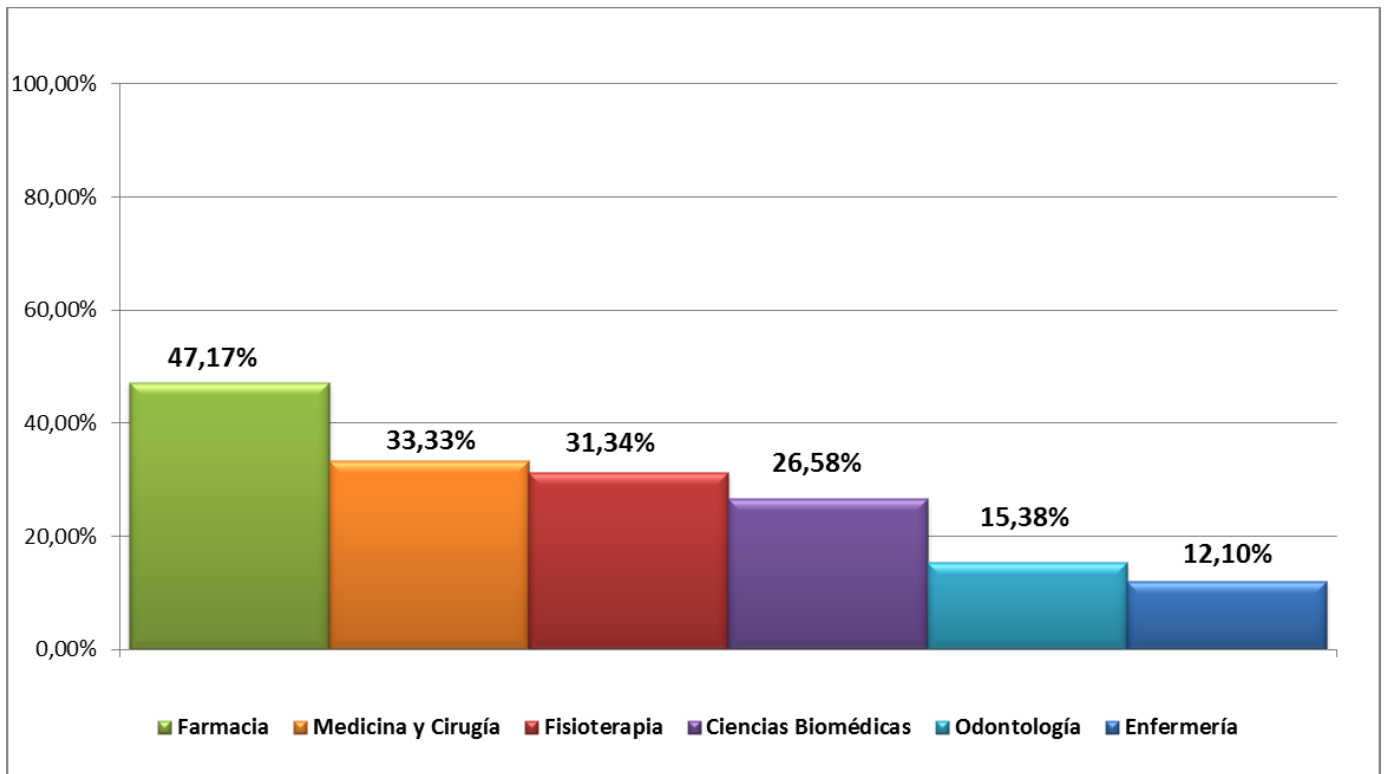
FACULTAD DE HUMANIDADES Y CIENCIAS DE LA COMUNICACIÓN.



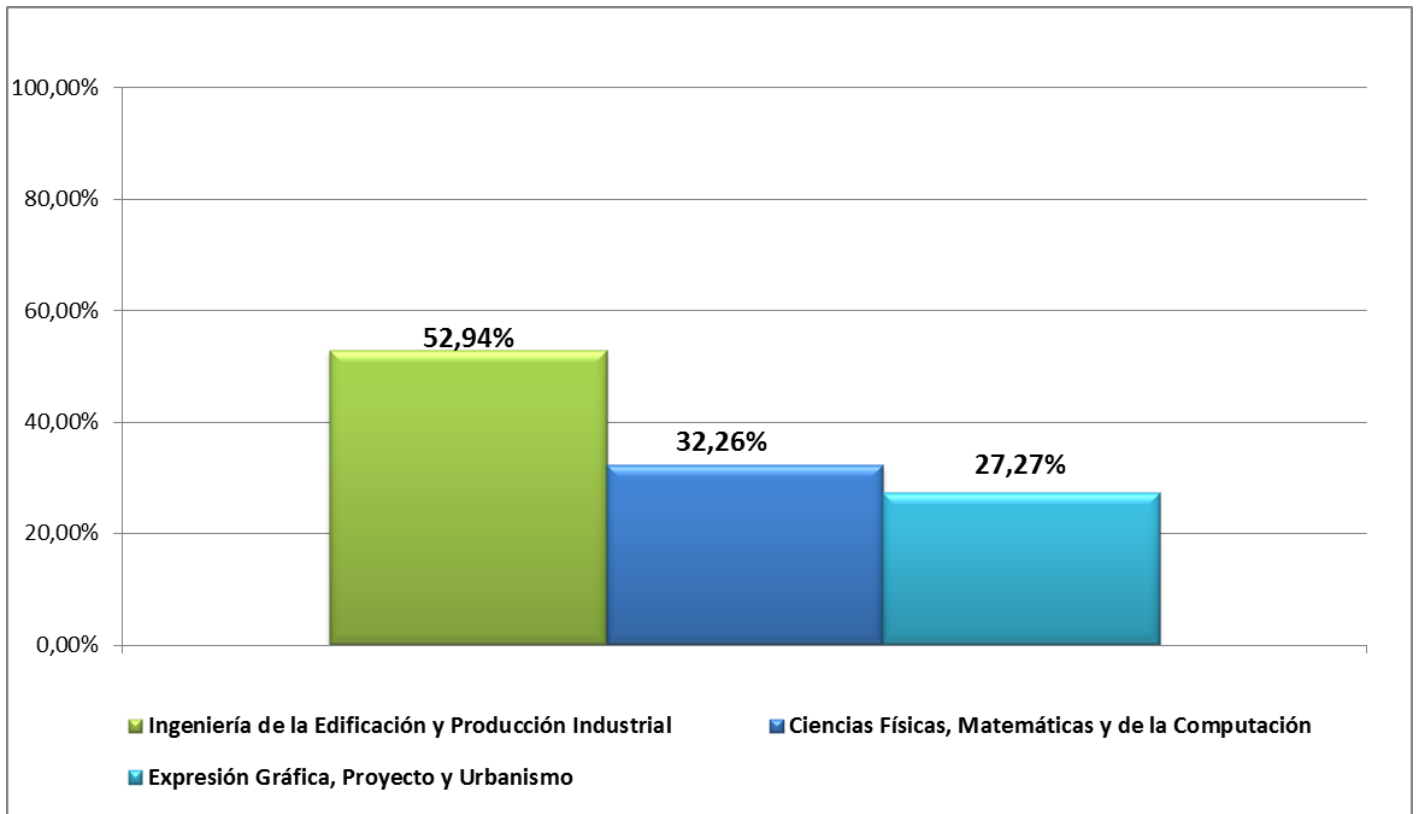
FACULTAD DE VETERINARIA.



FACULTAD DE CIENCIAS DE LA SALUD.

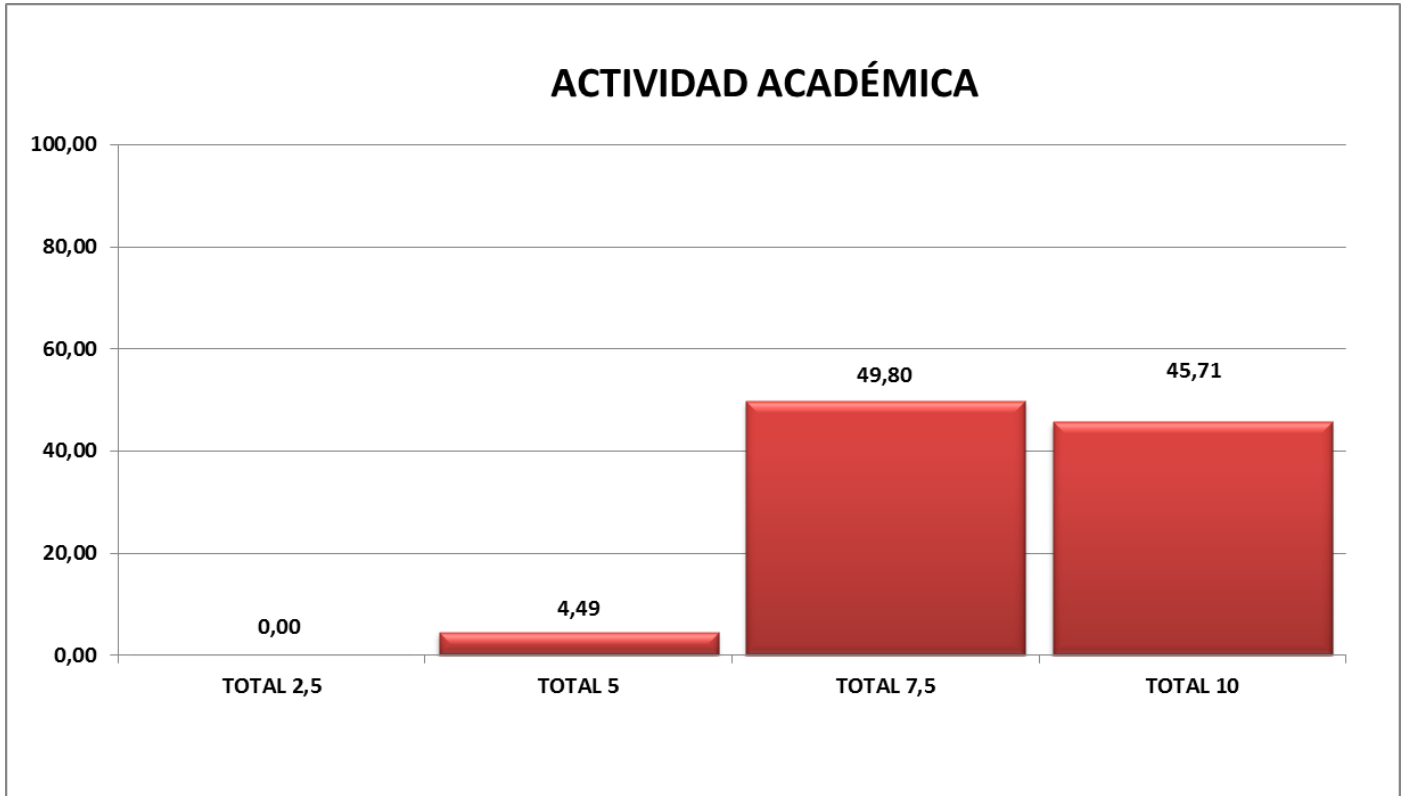


ESCUELA SUPERIOR DE ENSEÑANZAS TÉCNICAS.

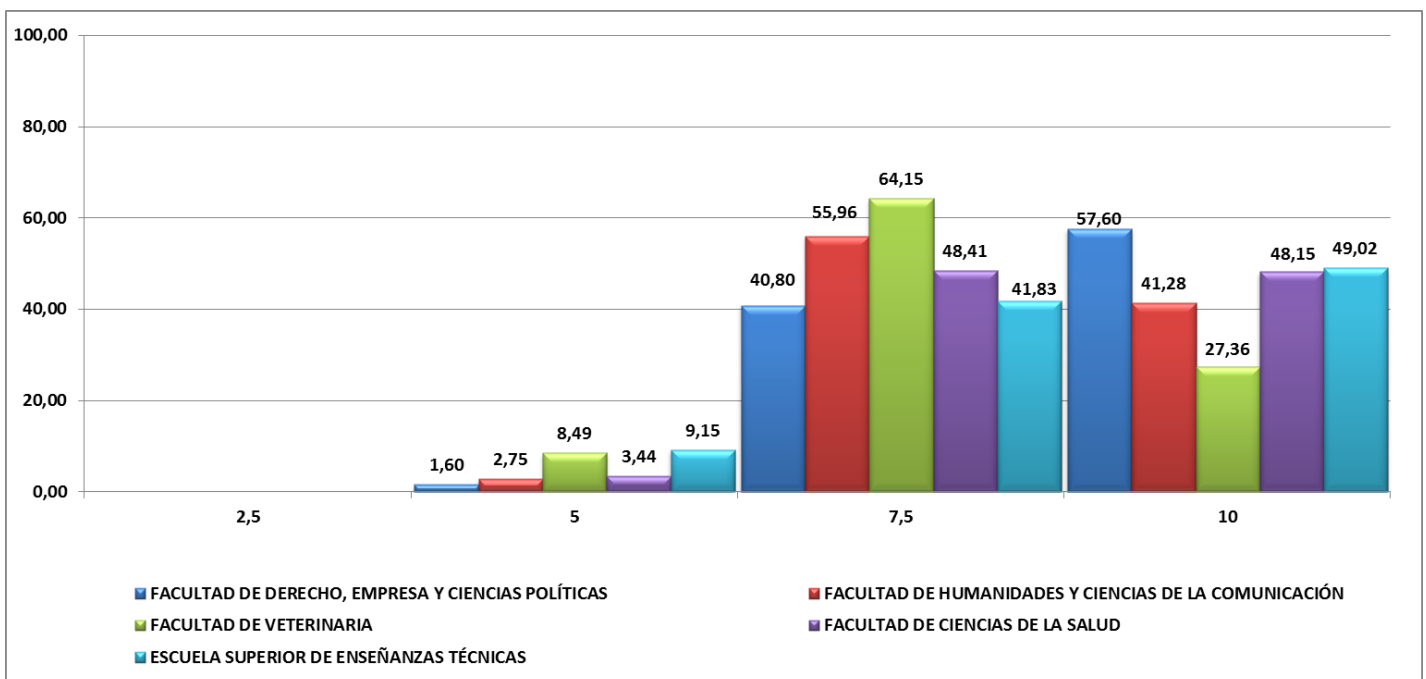


2.- Actividad Académica.

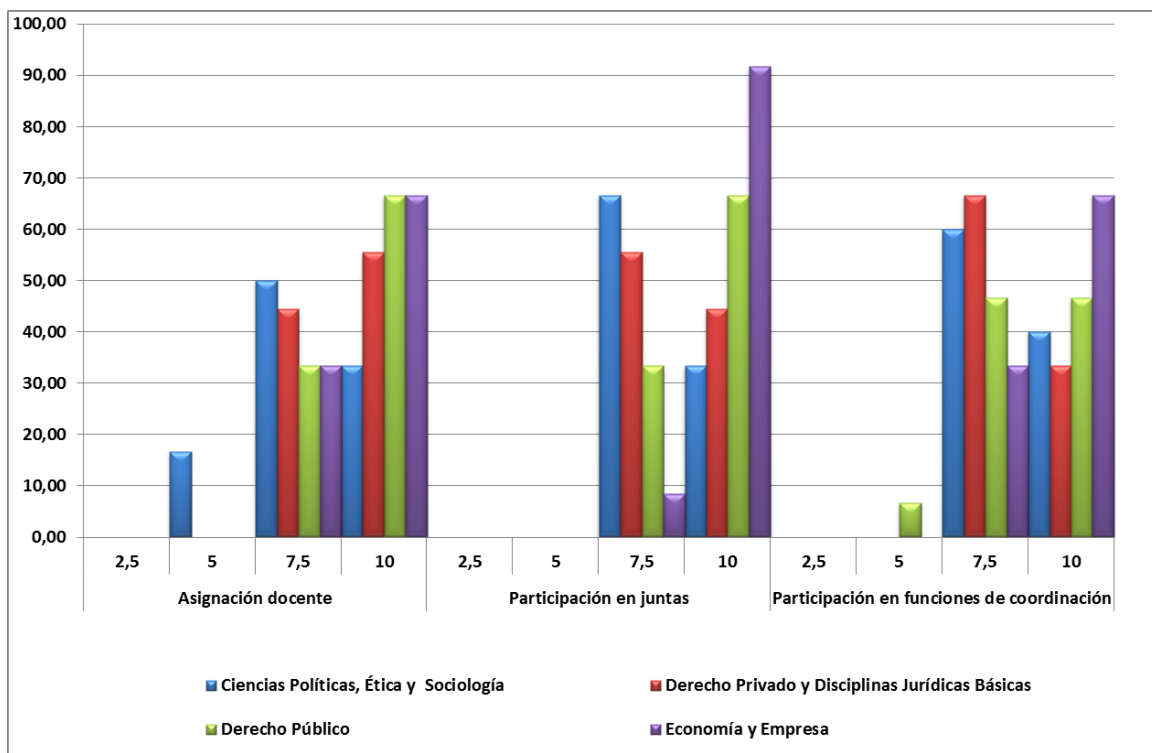
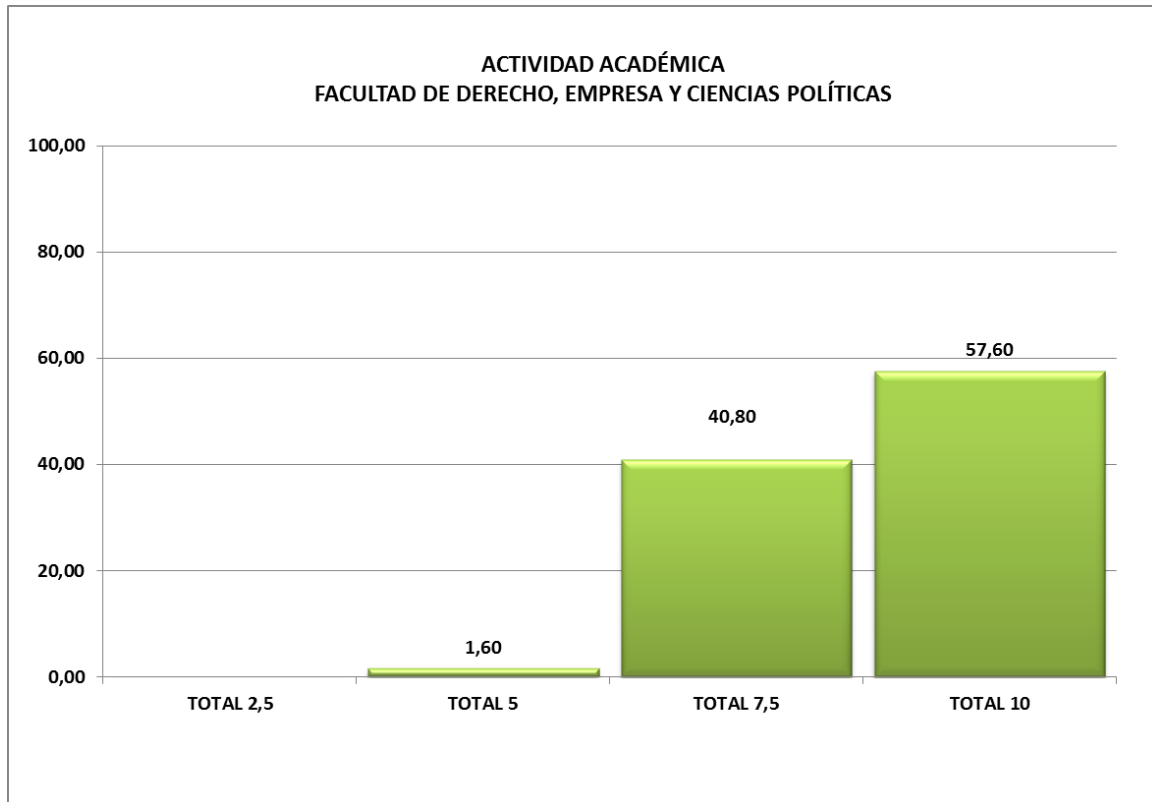
Resultados por Universidad



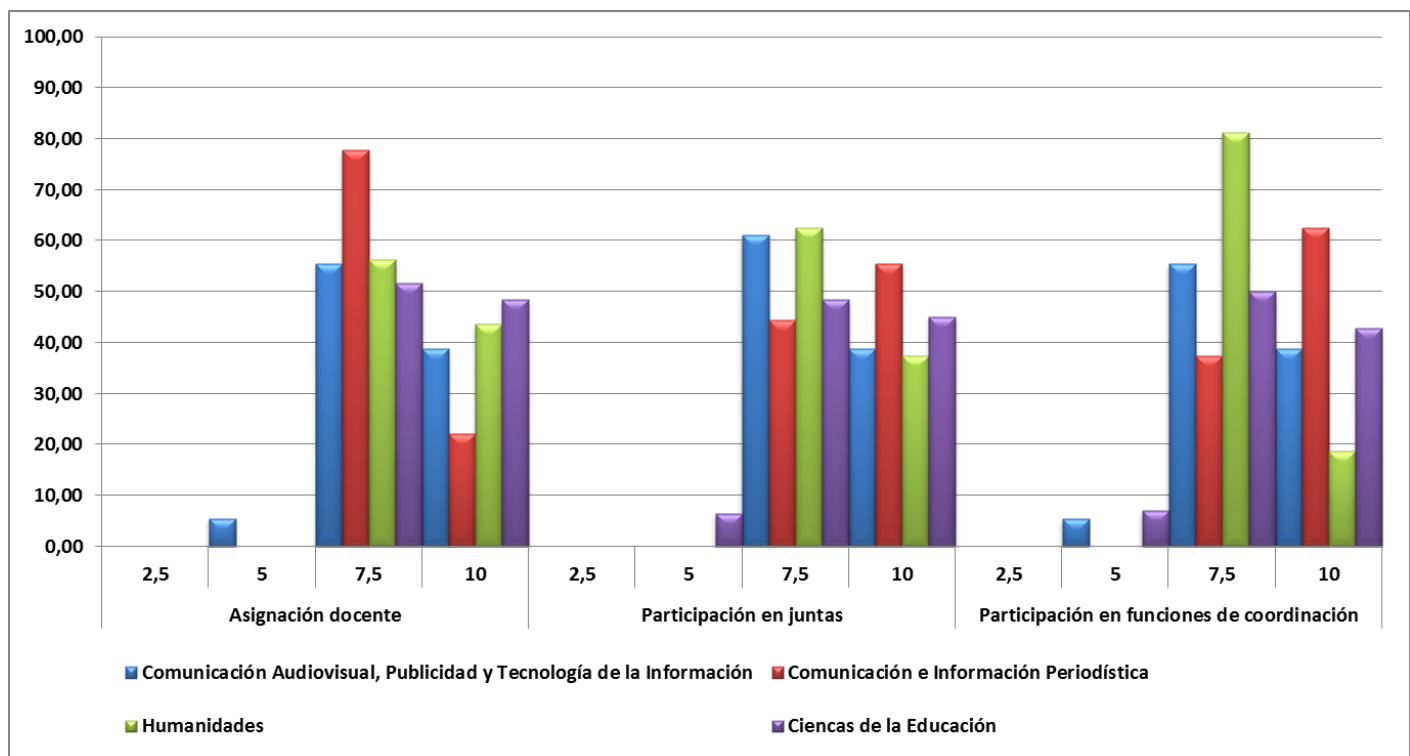
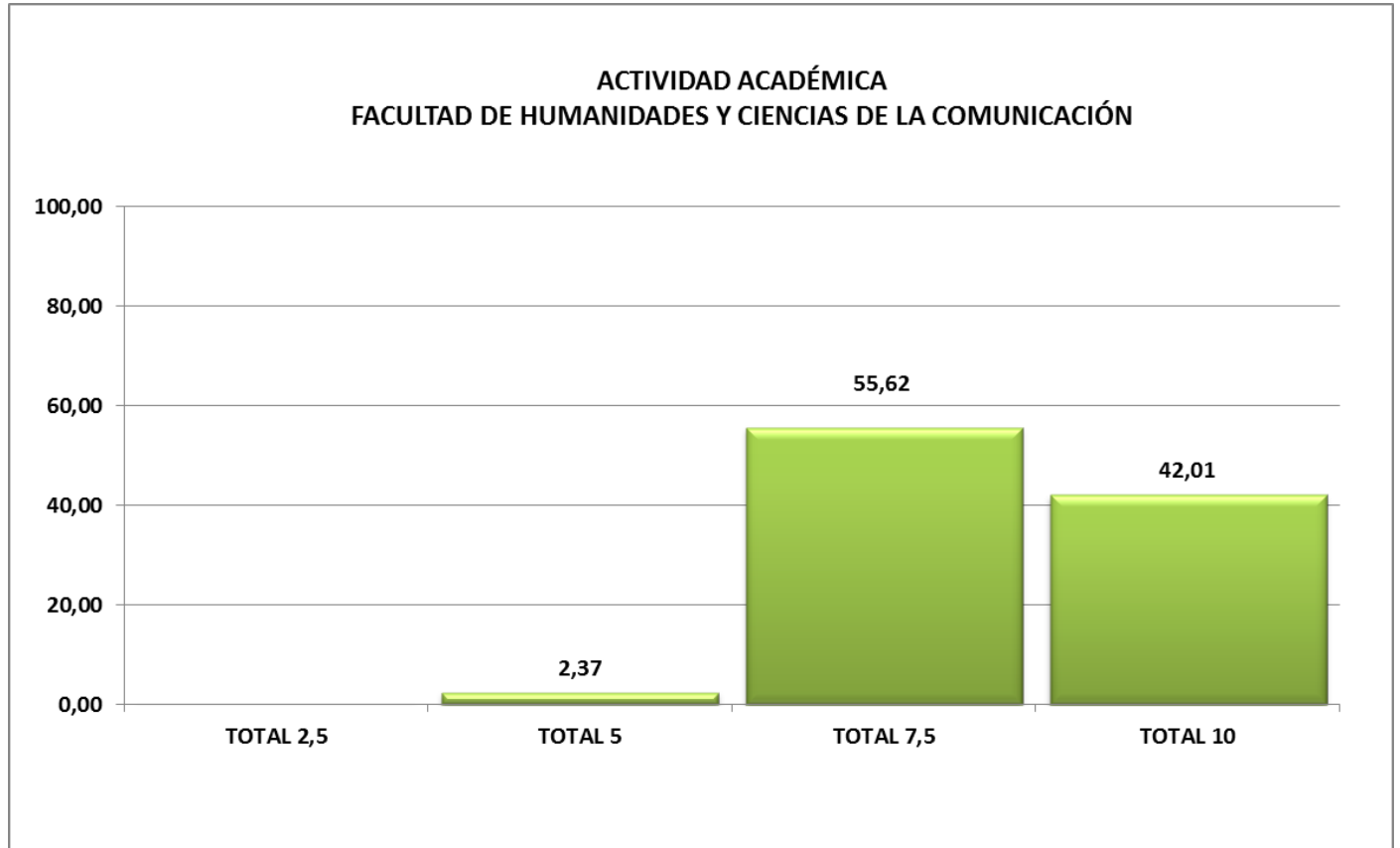
Comparativa Facultades y Escuela



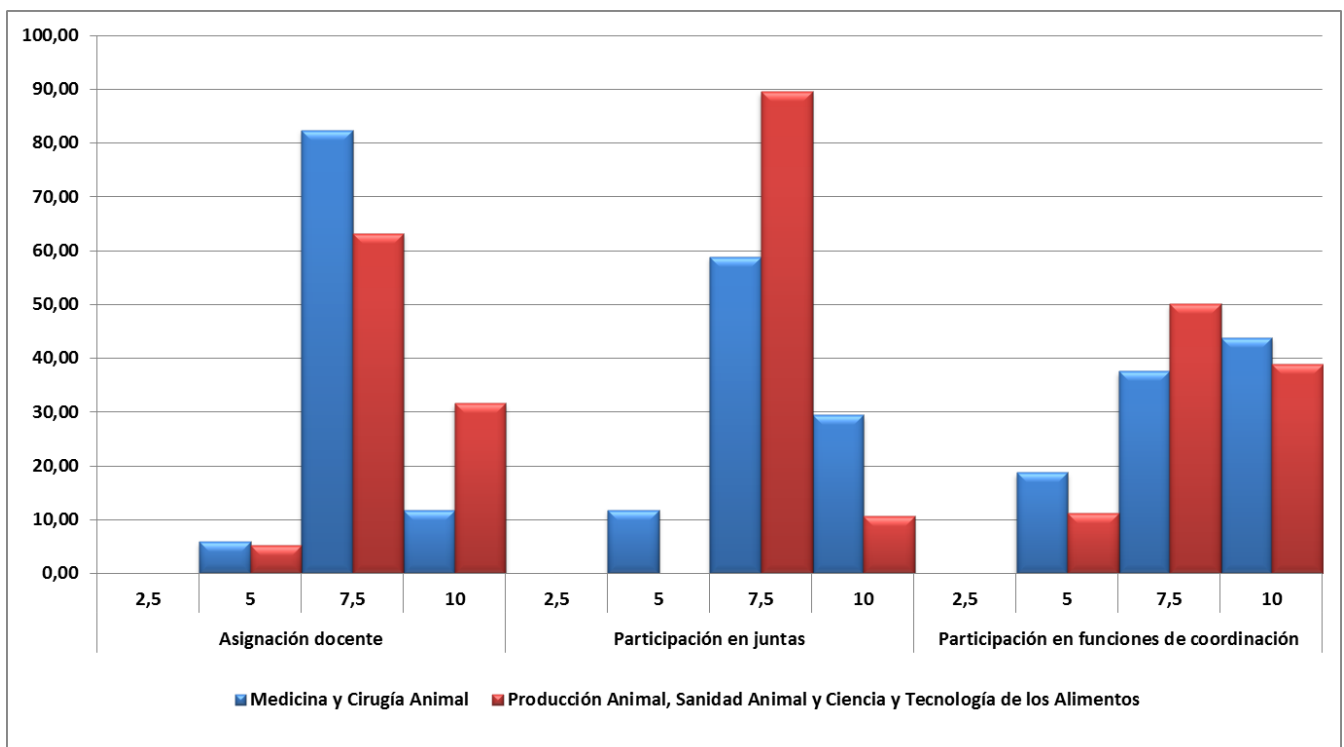
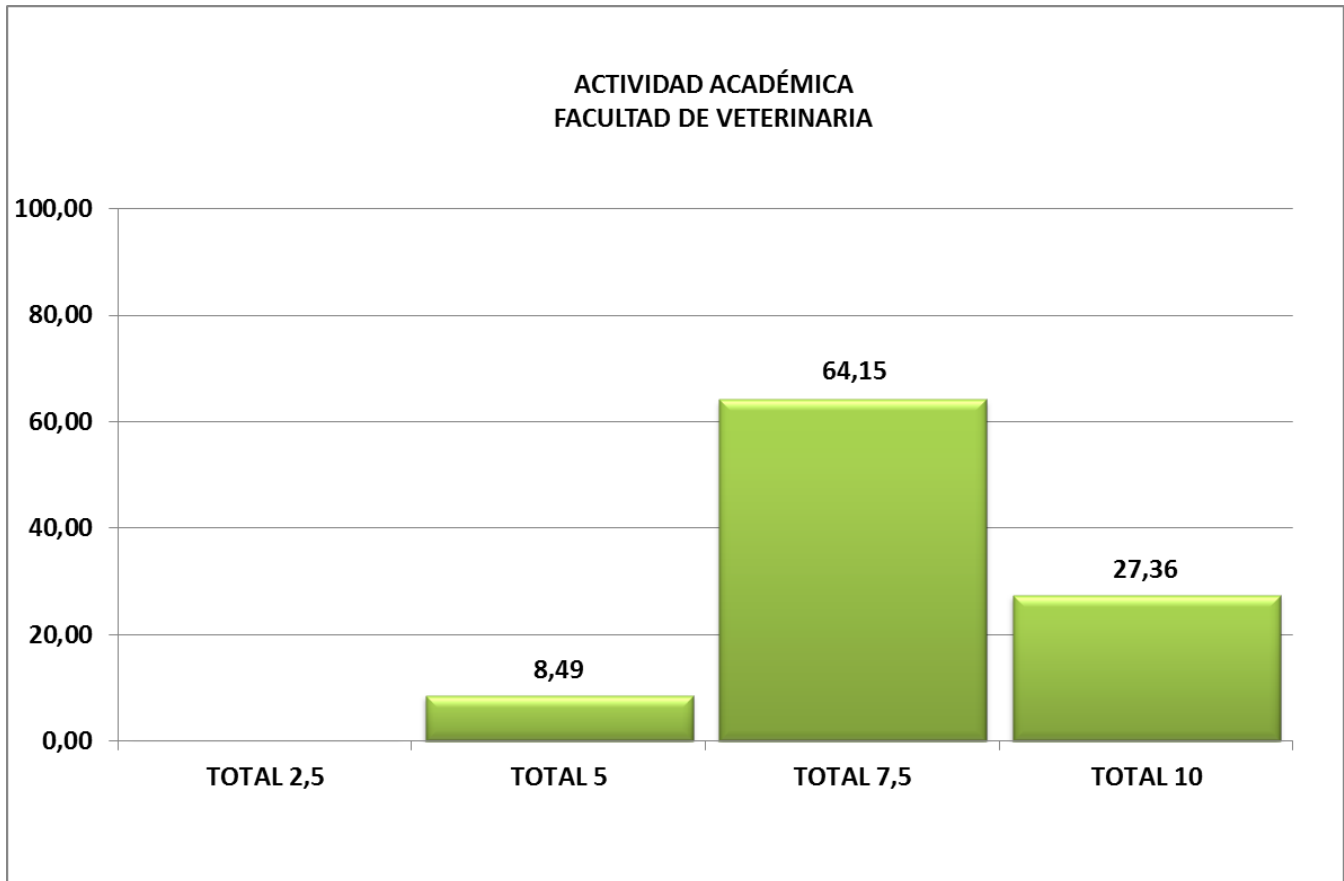
Facultad de Derecho, Empresa y Ciencias Políticas. Resultados globales y por departamento.



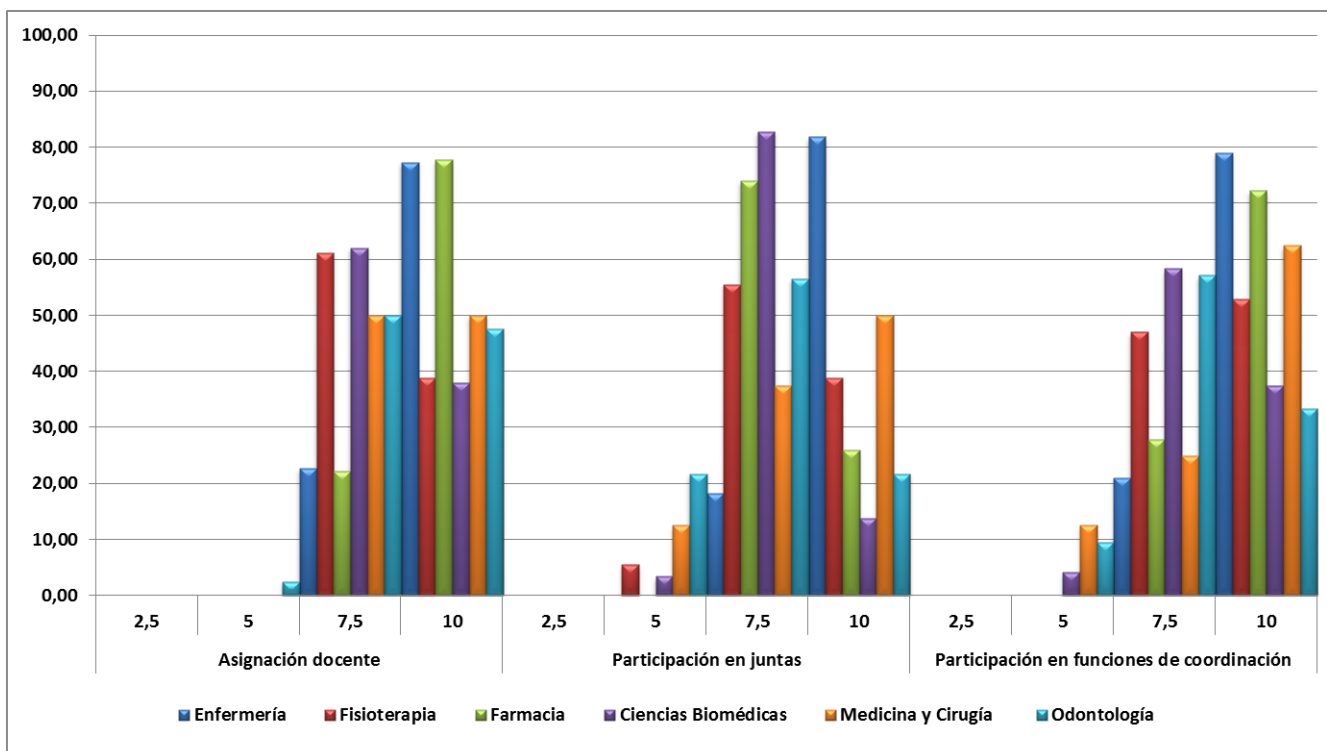
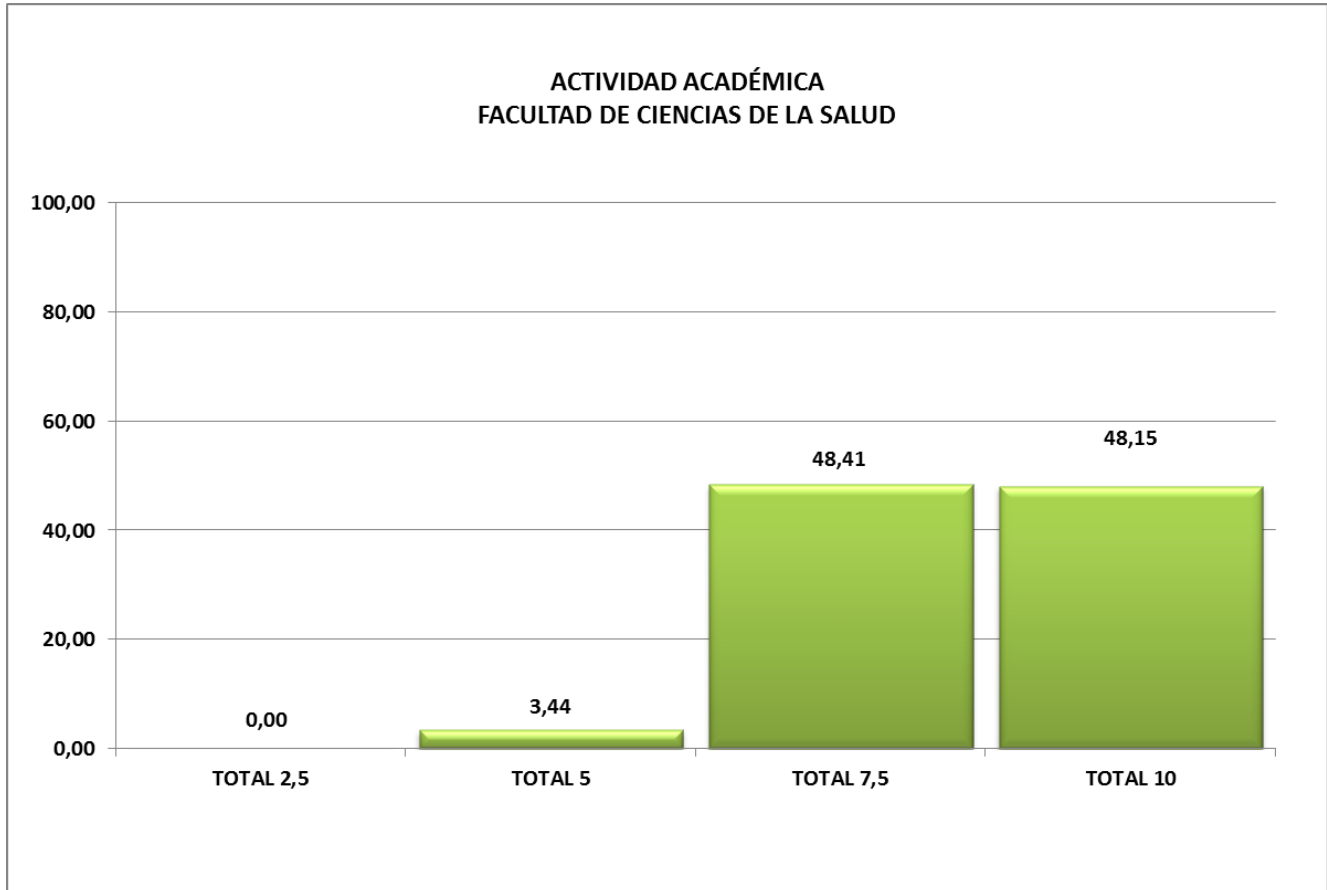
Facultad de Humanidades y Ciencias de la Comunicación. Resultados globales y por departamento.



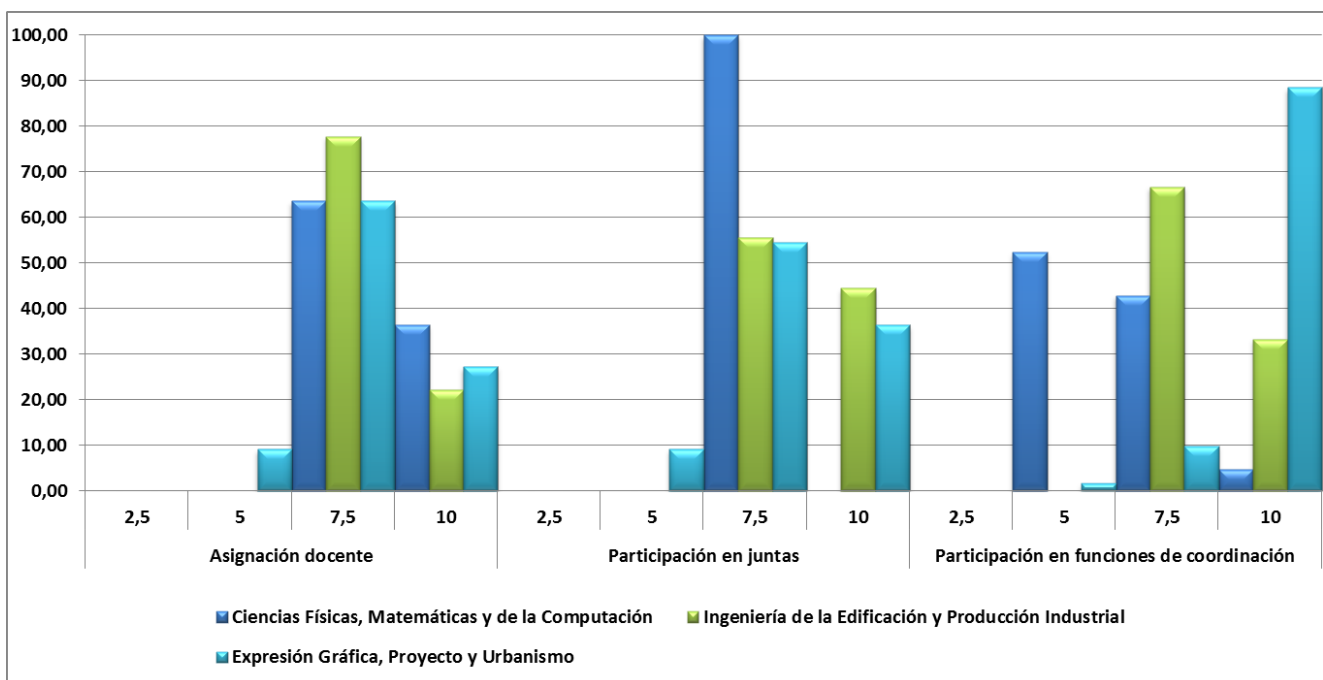
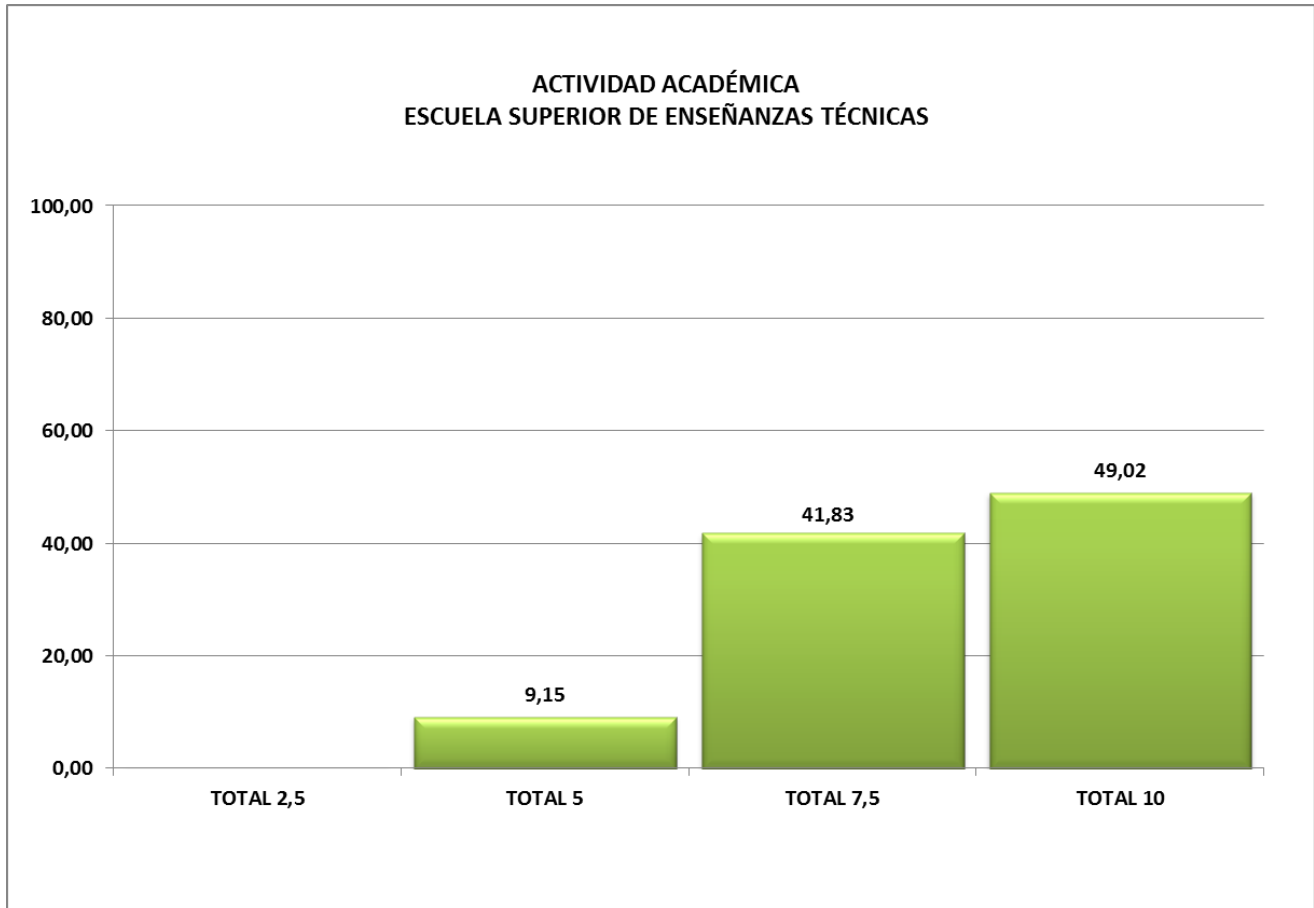
Facultad de Veterinaria. Resultados globales y por departamento.



Facultad de Ciencias de la Salud. Resultados globales y por departamento.

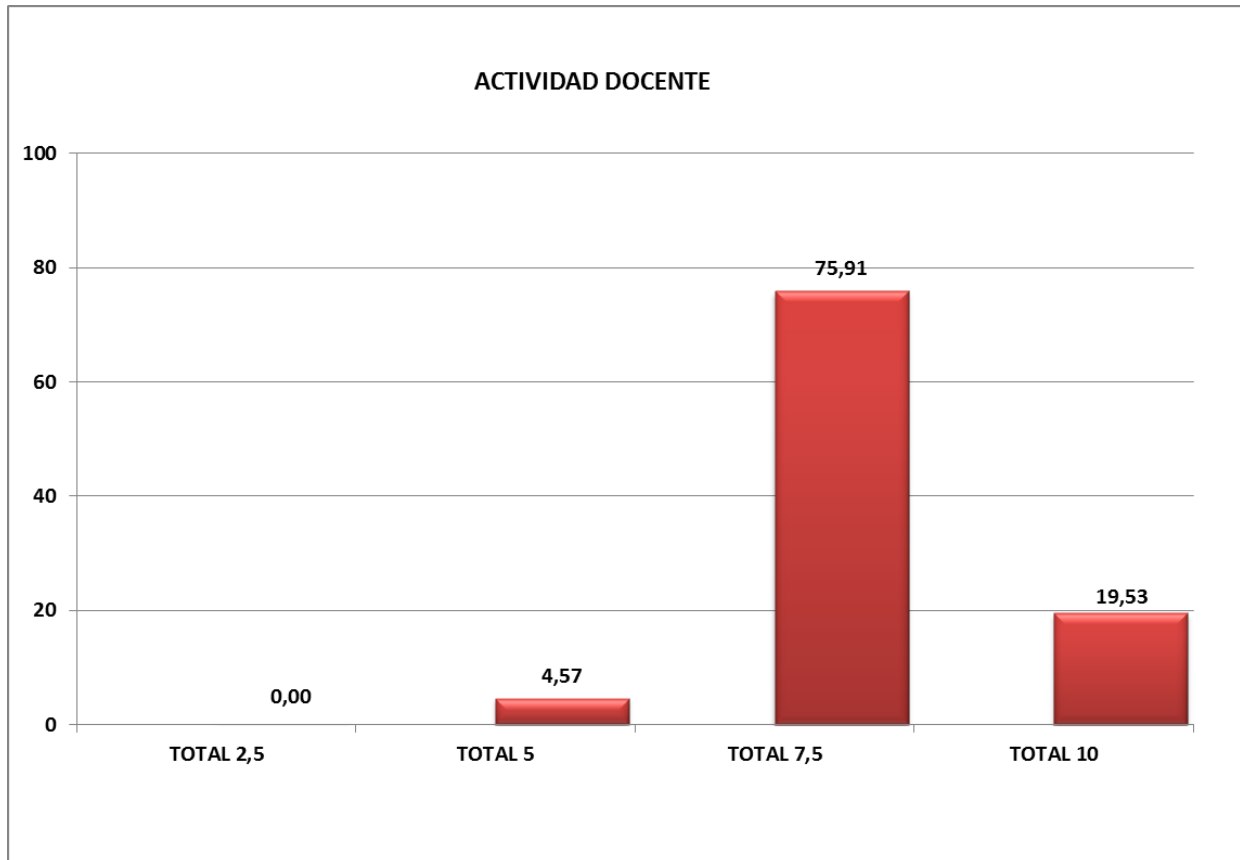


Escuela Superior de Enseñanzas Técnicas. Resultados globales y por departamento.

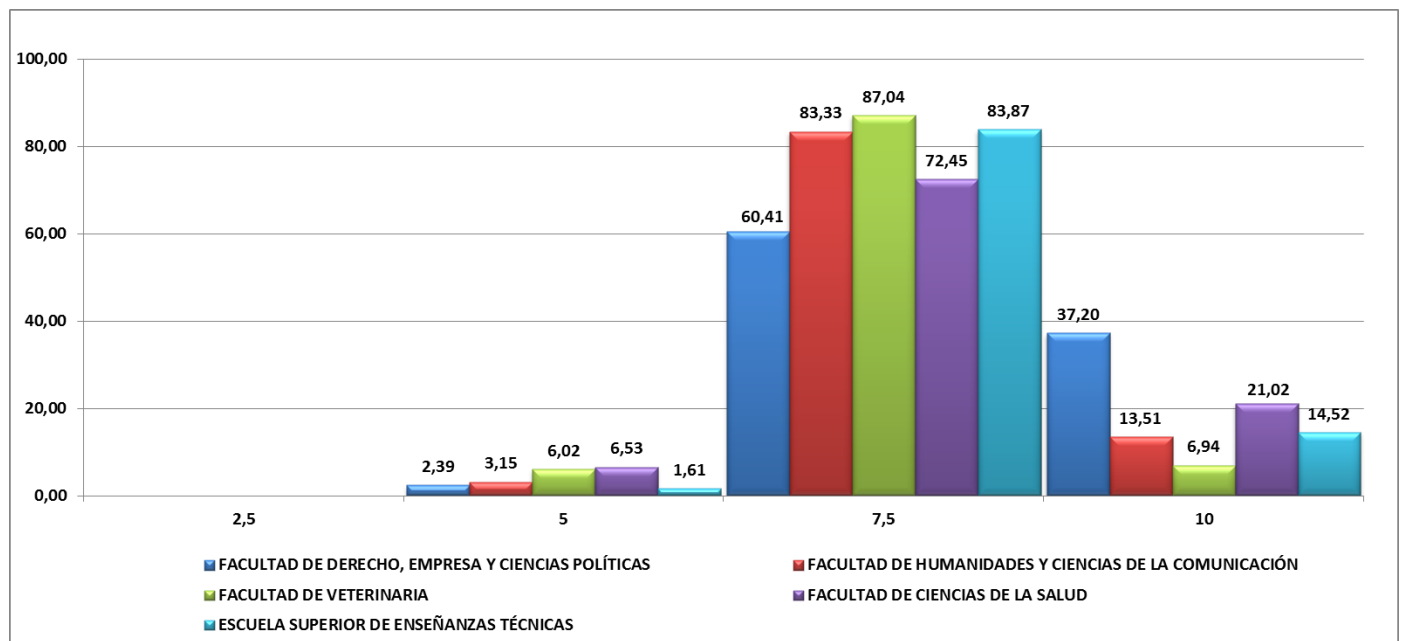


3.- Actividad Docente.

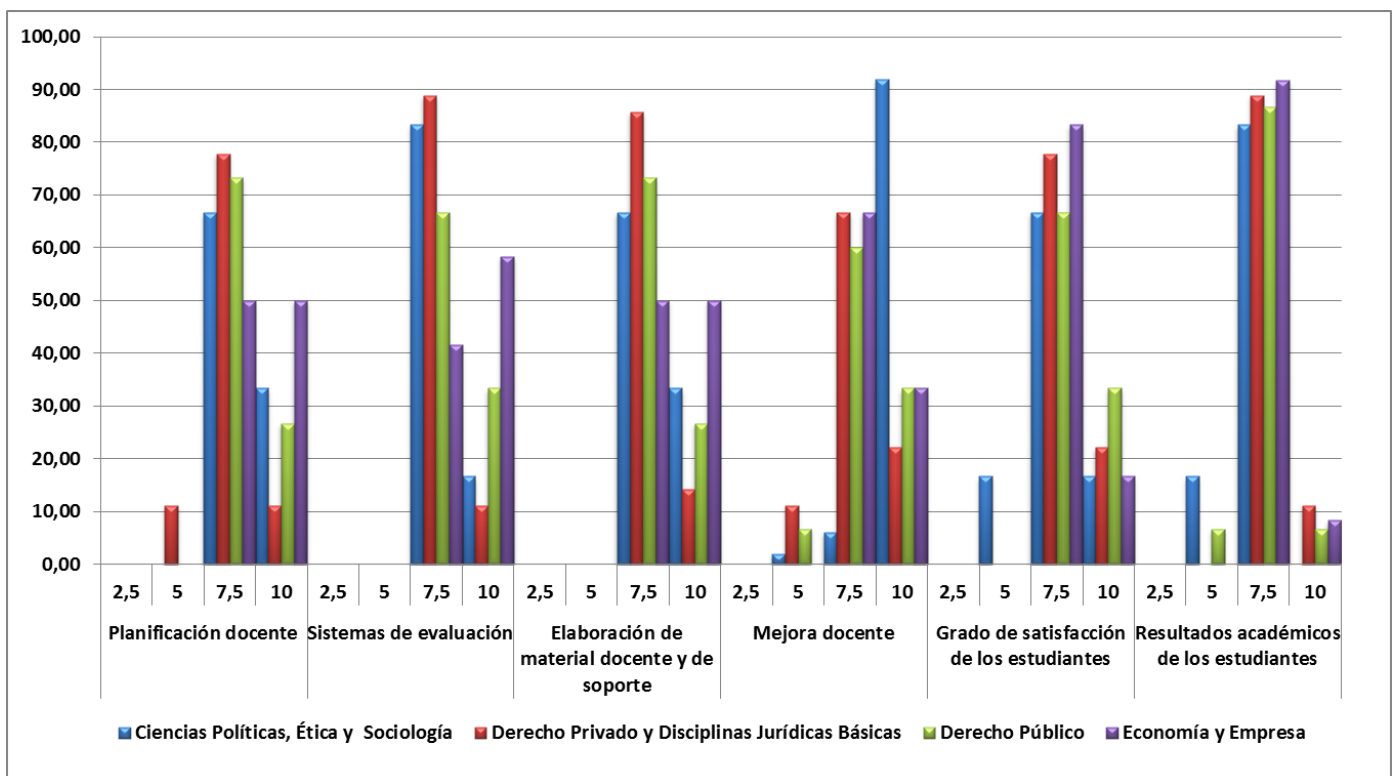
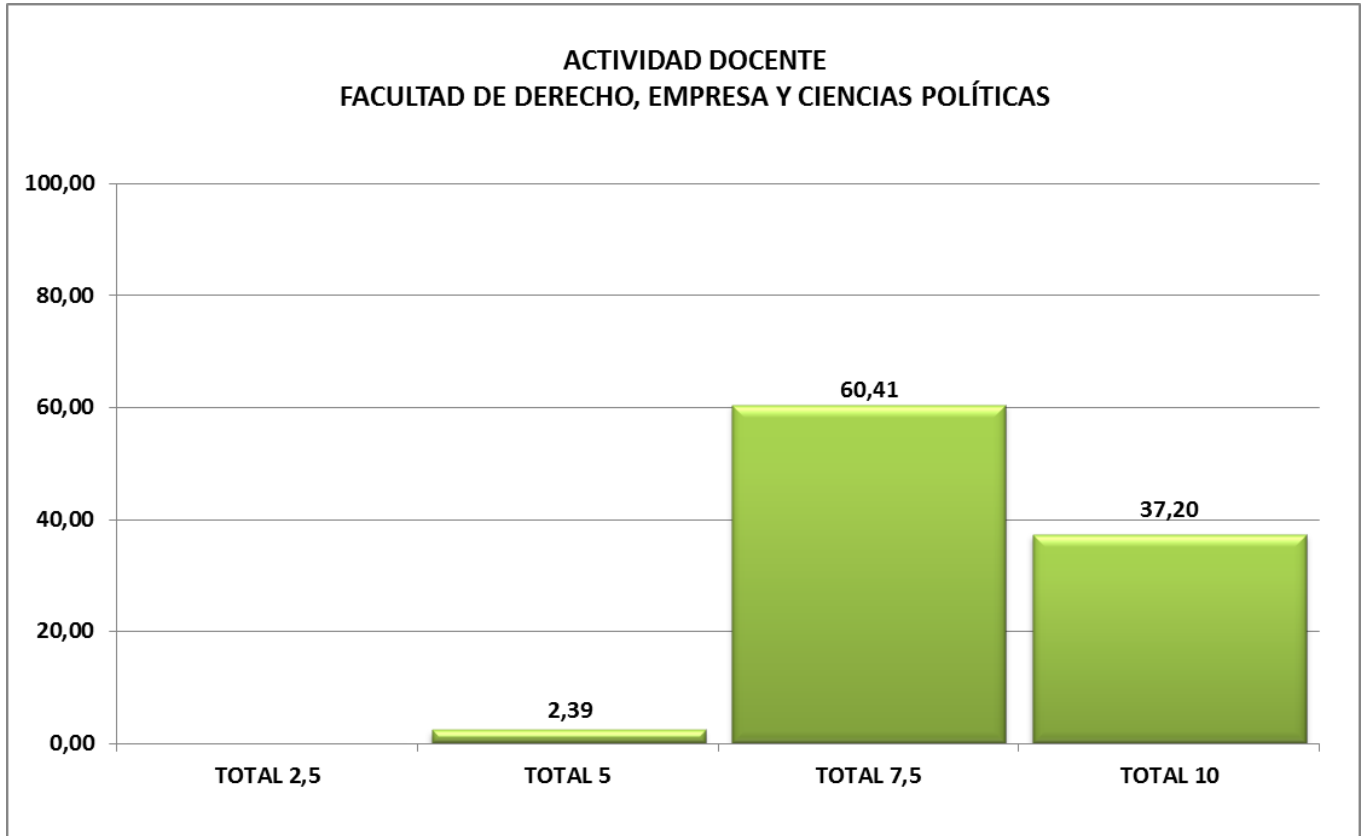
Resultados por Universidad



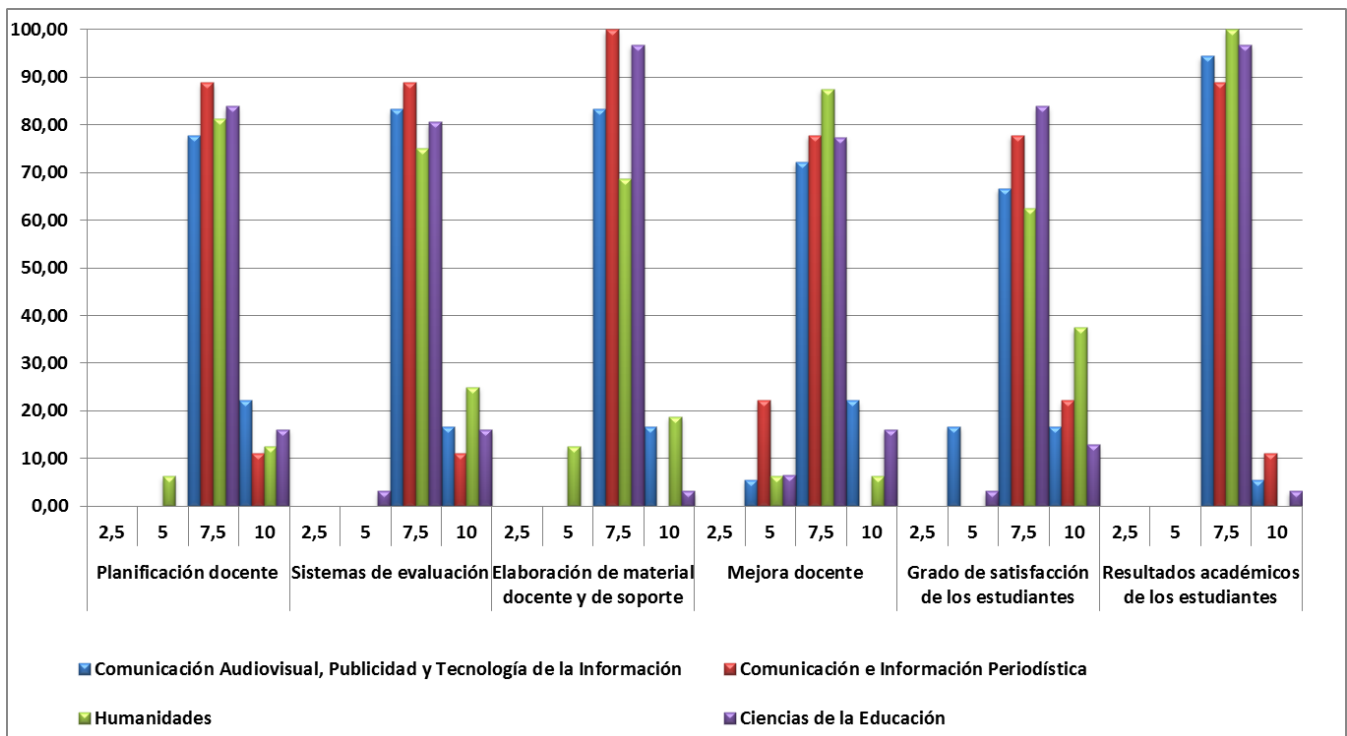
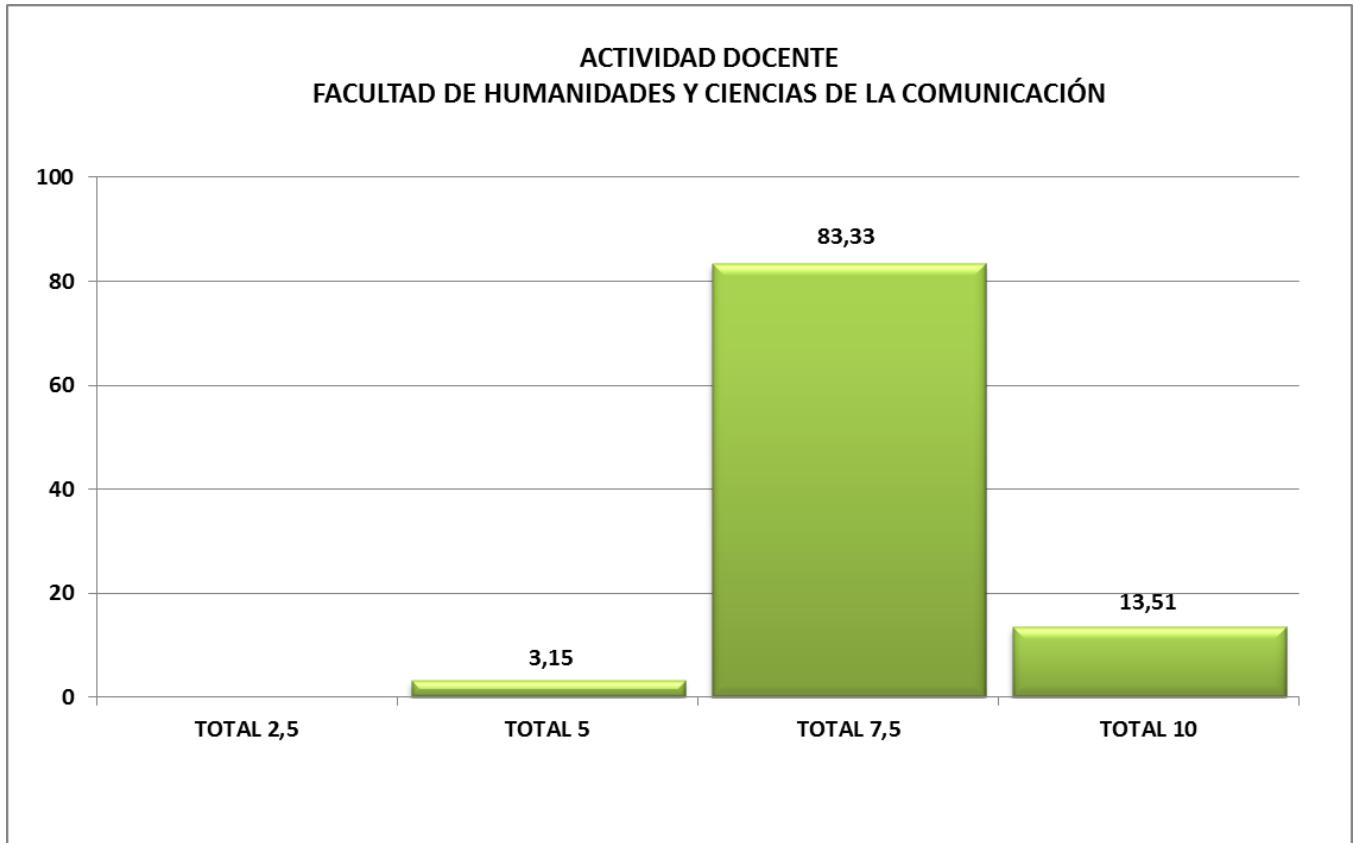
Comparativa Facultades y Escuela



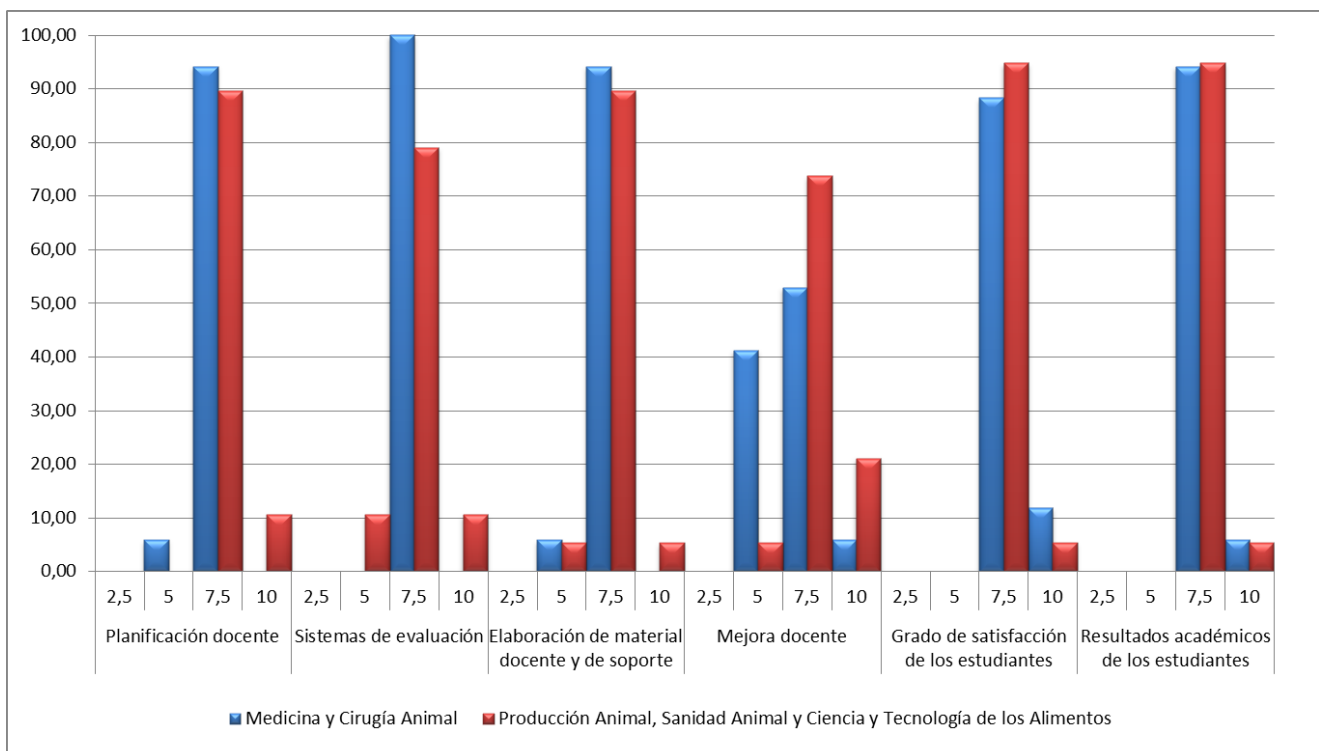
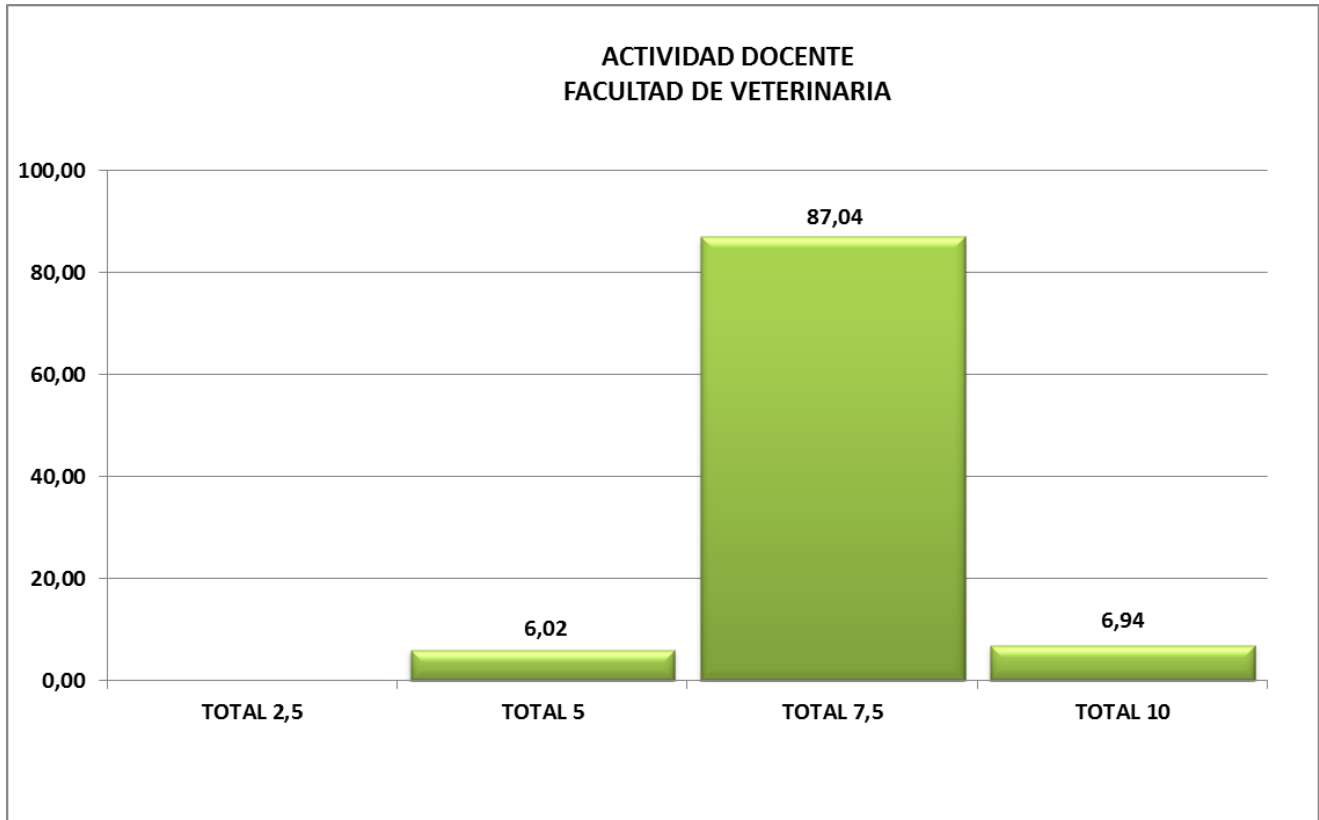
Facultad de Derecho, Empresa y Ciencias Políticas. Resultados globales y por departamento.



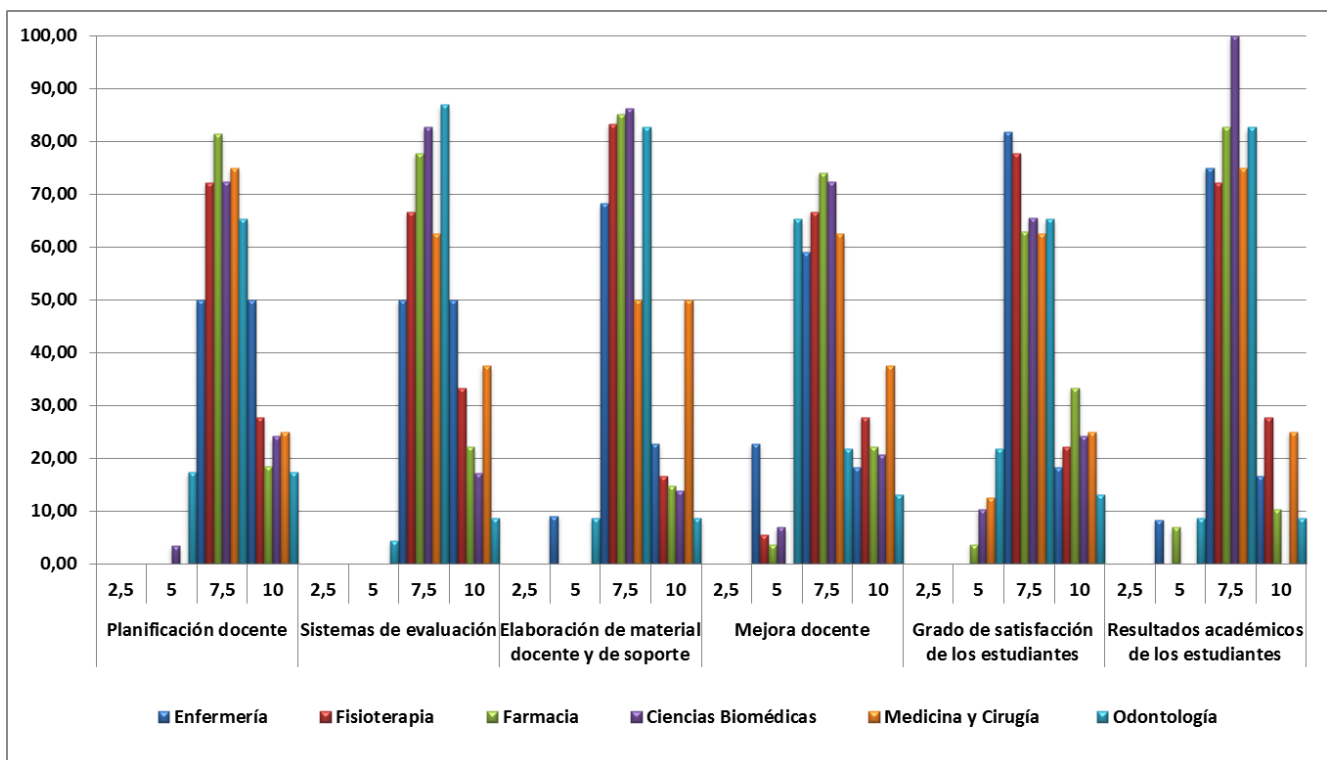
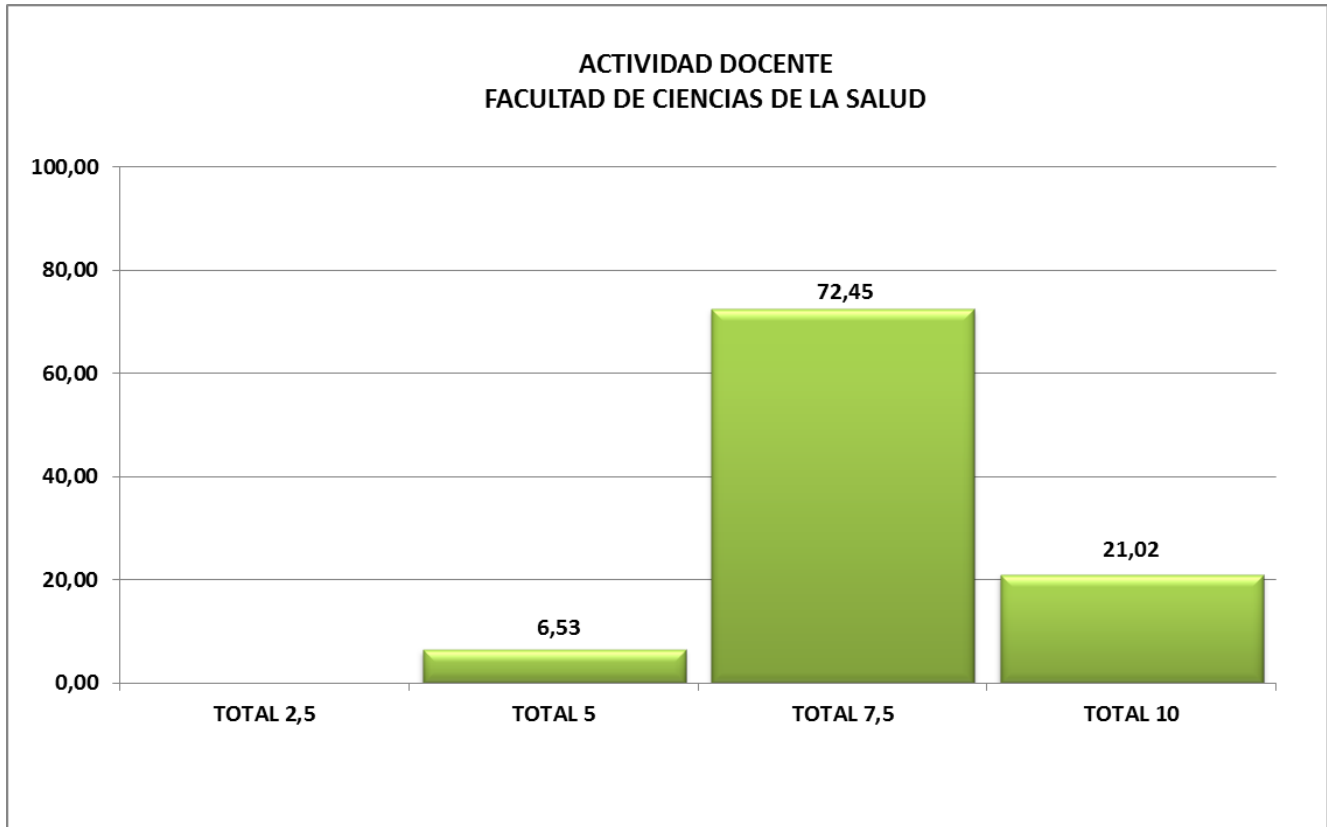
Facultad de Humanidades y Ciencias de la Comunicación. Resultados globales y por departamento.



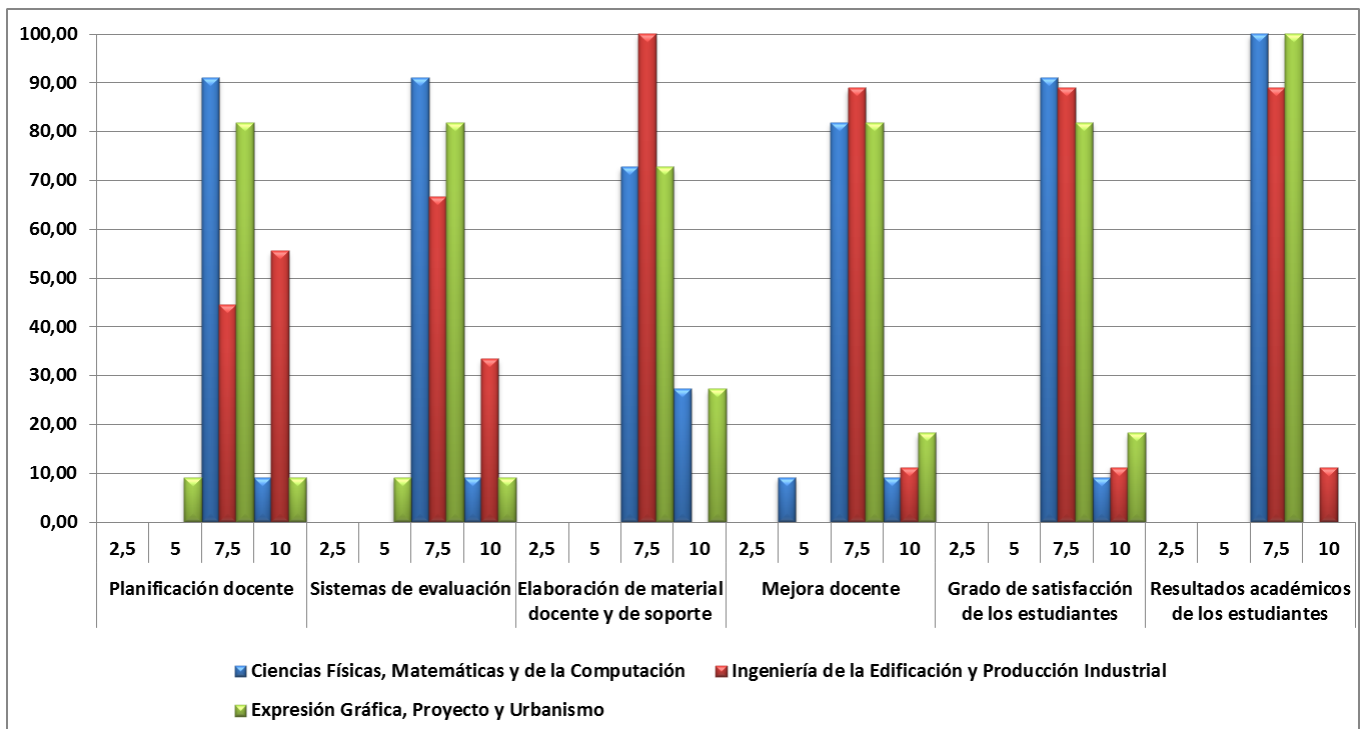
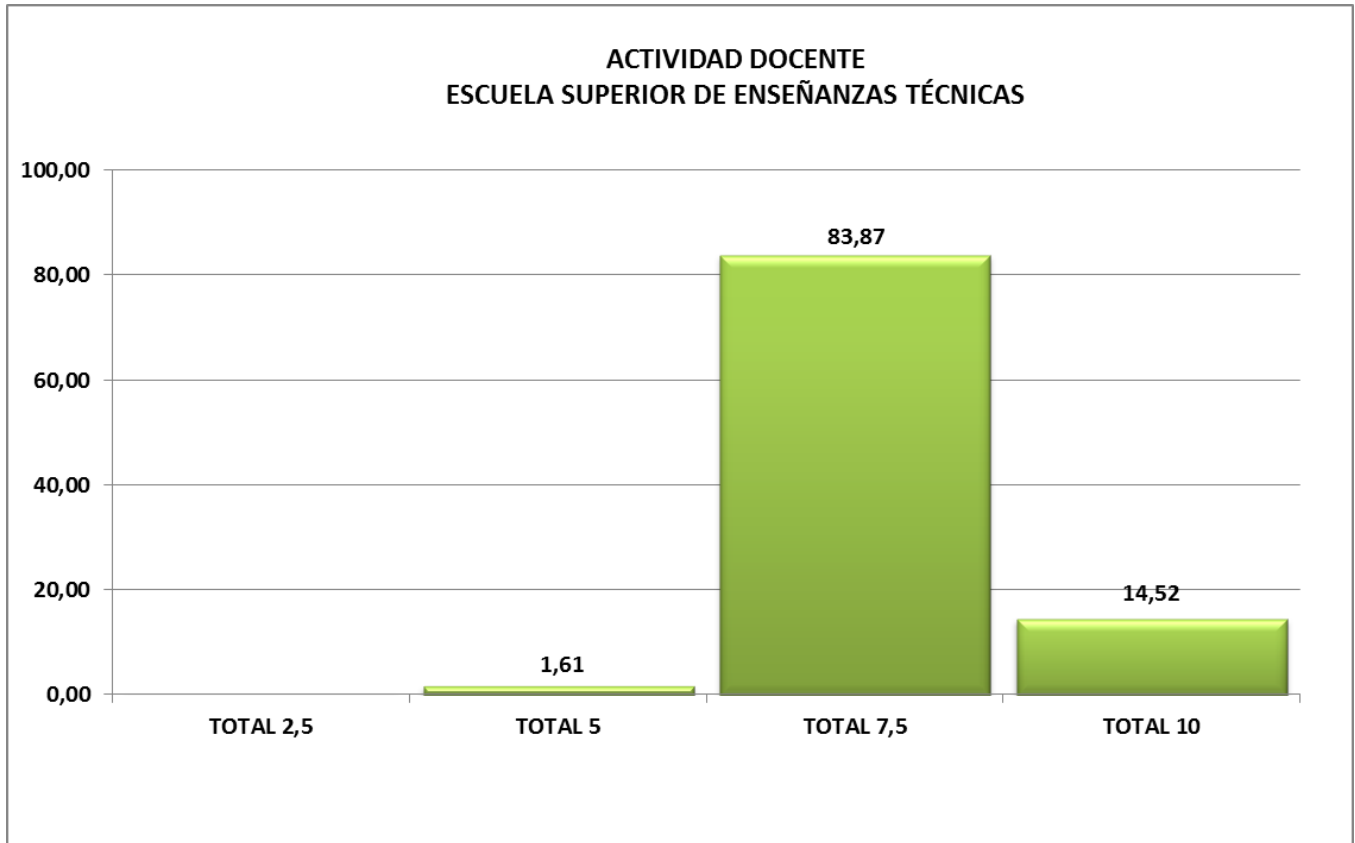
Facultad de Veterinaria. Resultados globales y por departamento.



Facultad de Ciencias de la Salud. Resultados globales y por departamento.



Escuela Superior de Enseñanzas Técnicas. Resultados globales y por departamento.

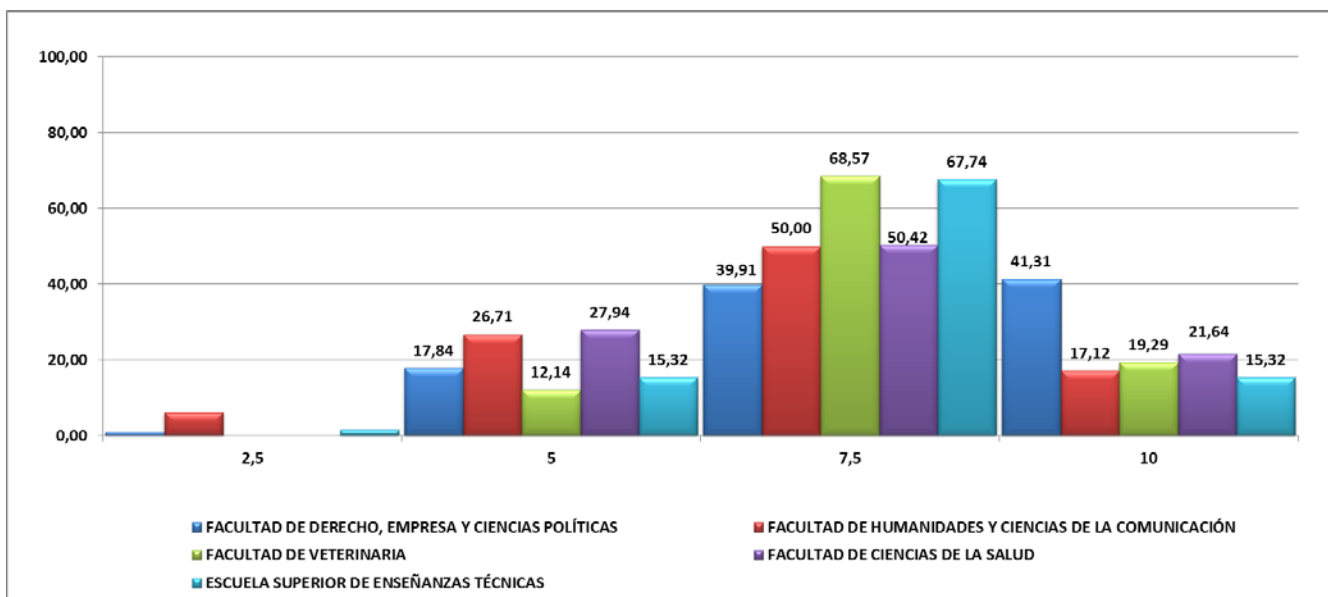


4.- Actividad Investigadora.

Resultados por Universidad

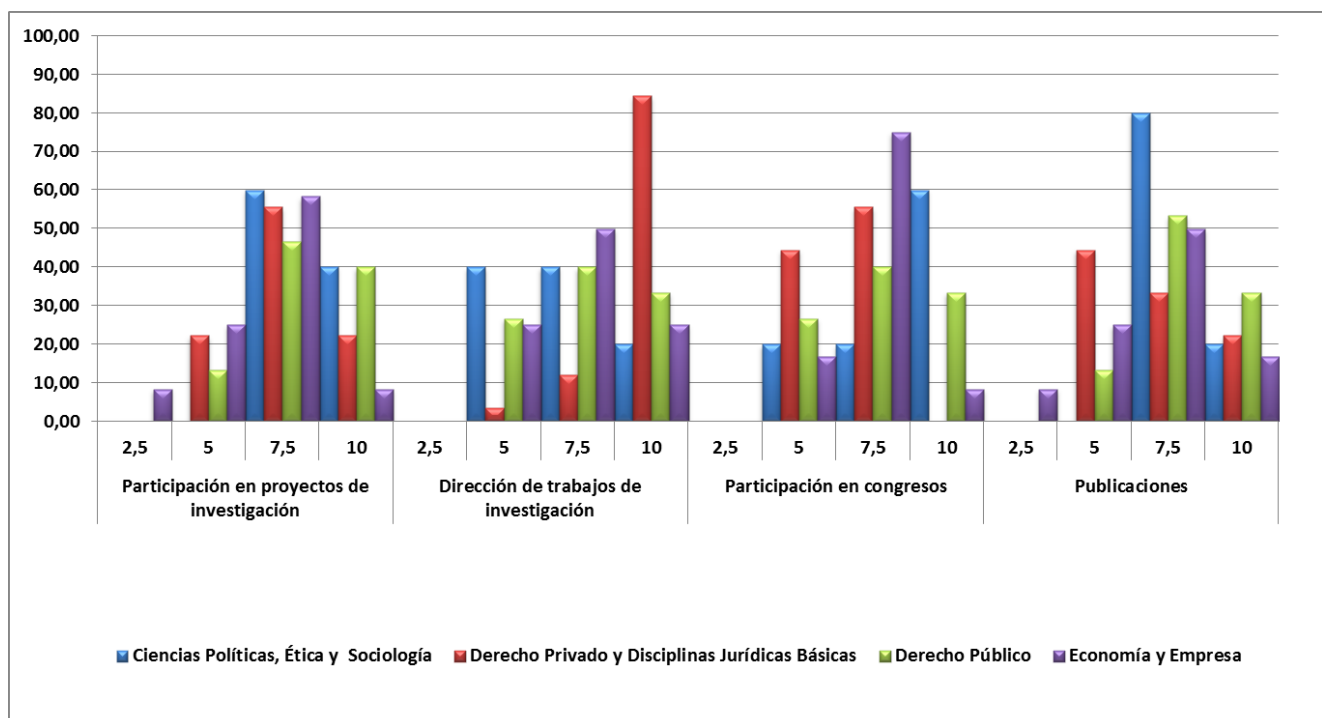
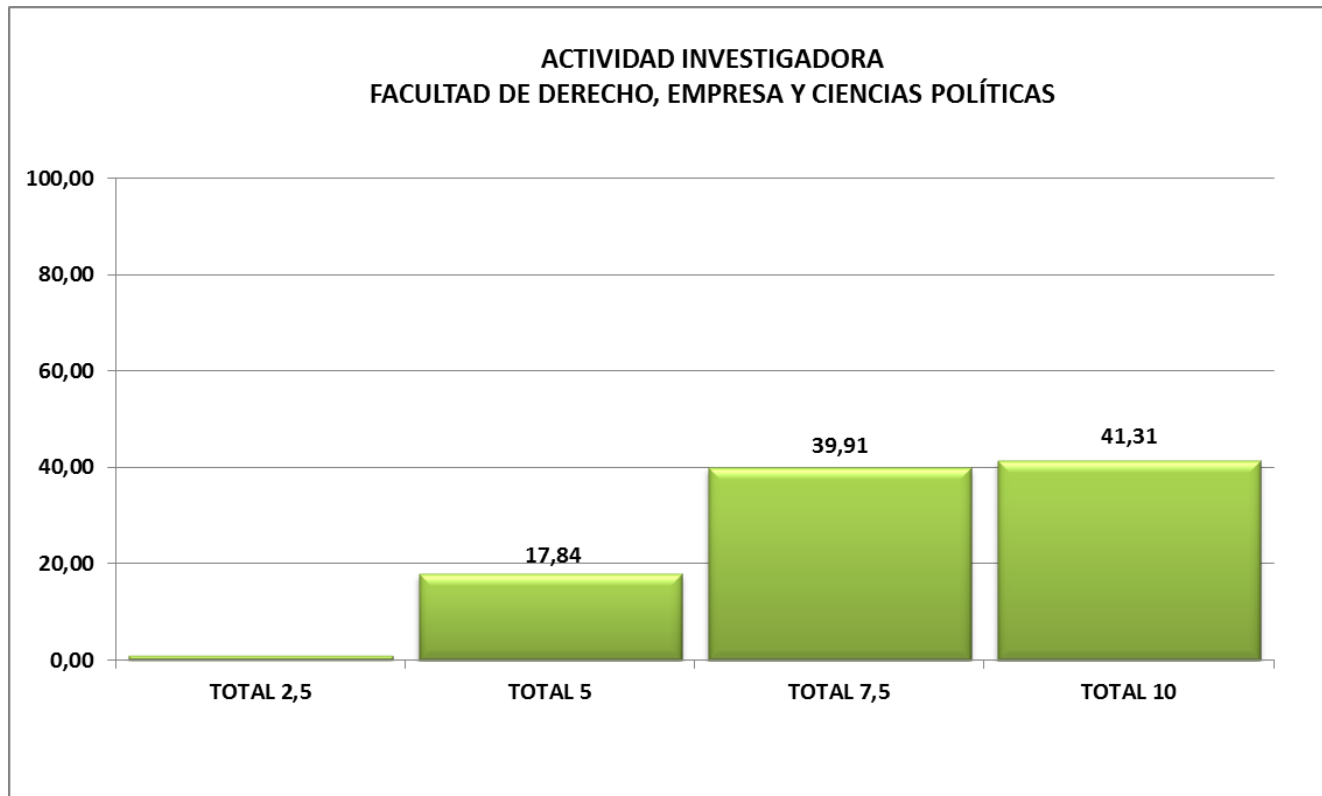


Comparativa Facultades y Escuela



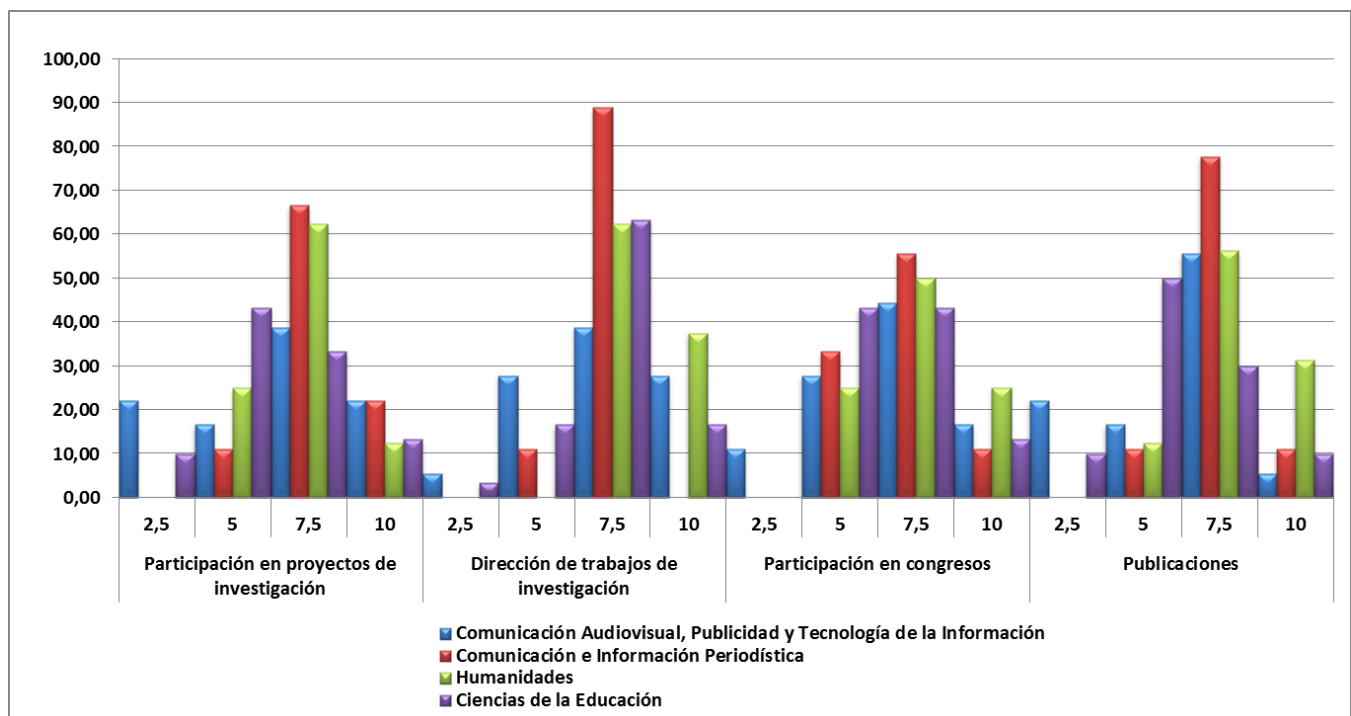
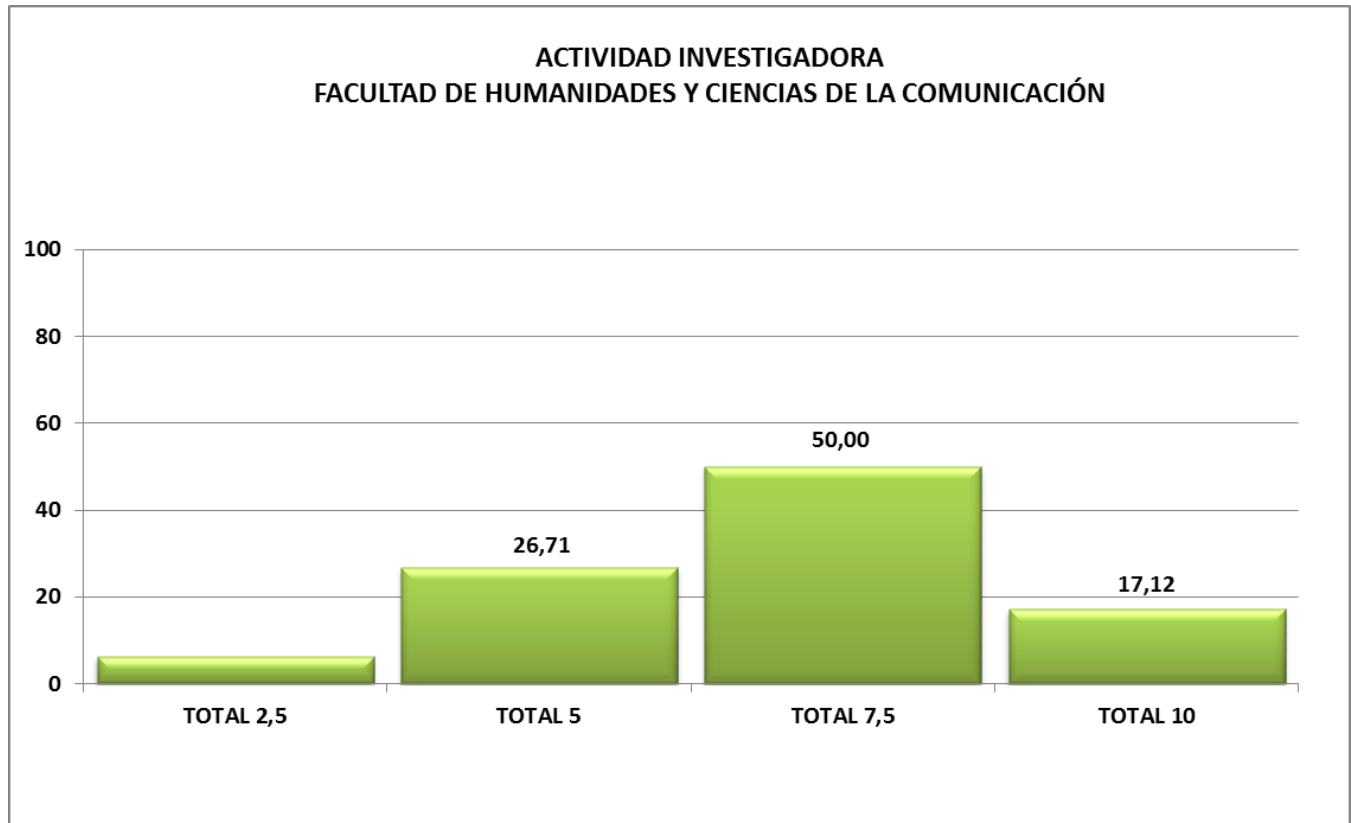
Facultad de Derecho, Empresa y Ciencias Políticas.

Resultados globales y por departamento.

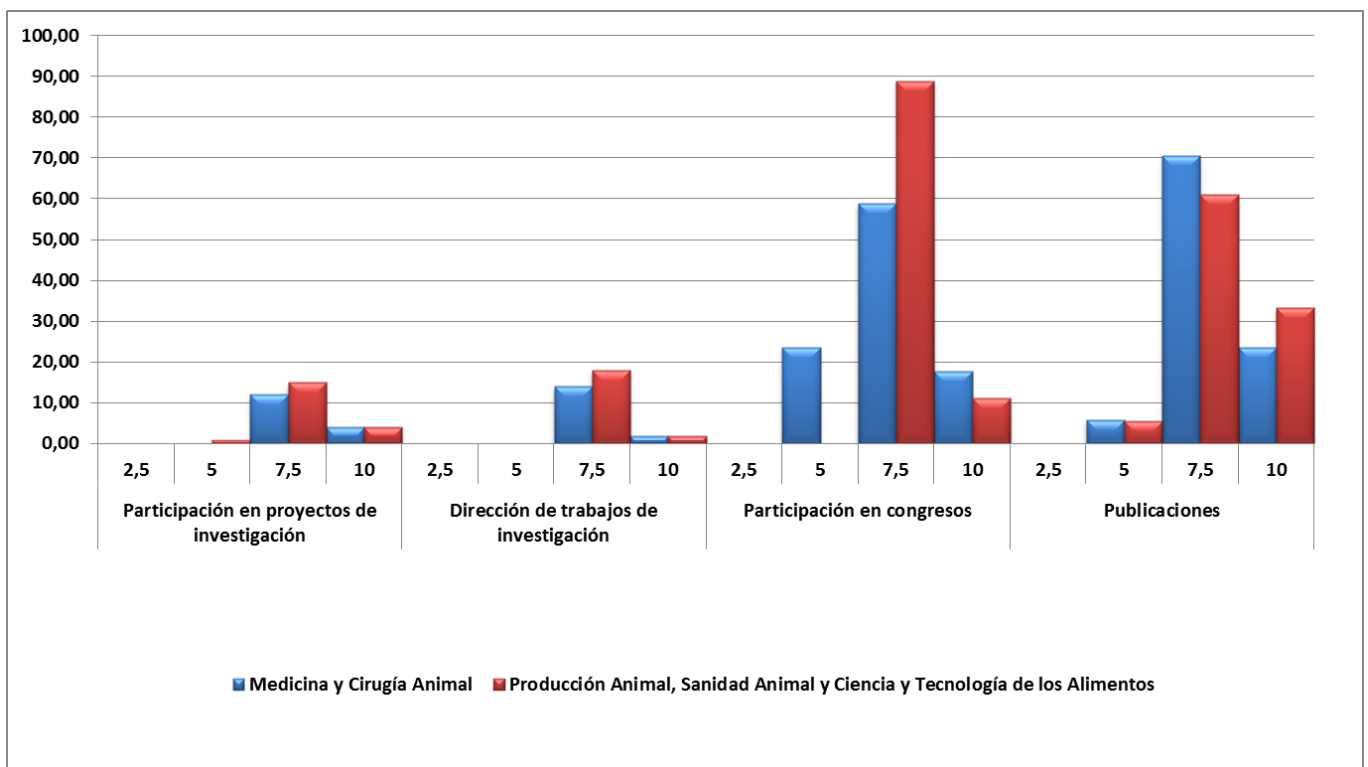
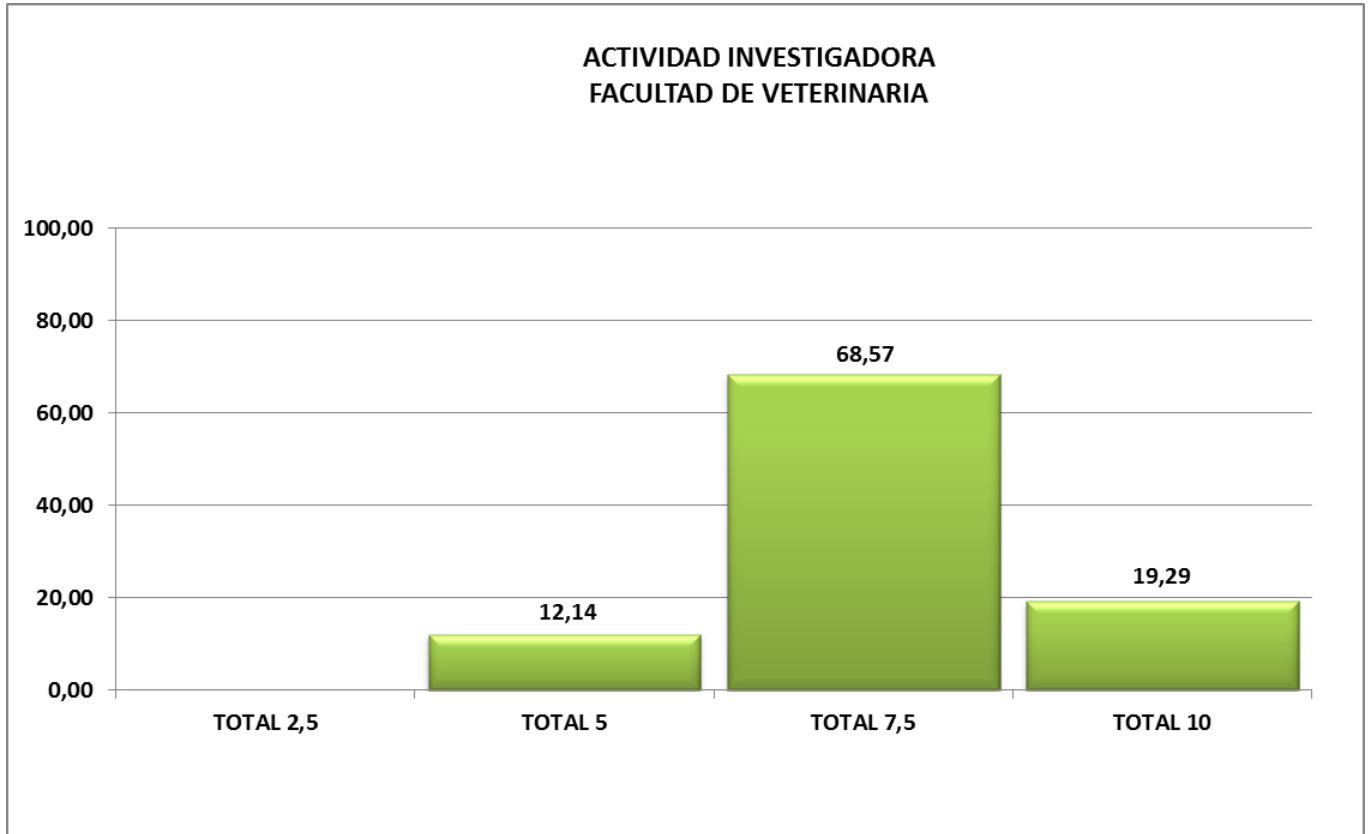


Facultad de Humanidades y Ciencias de la Comunicación.

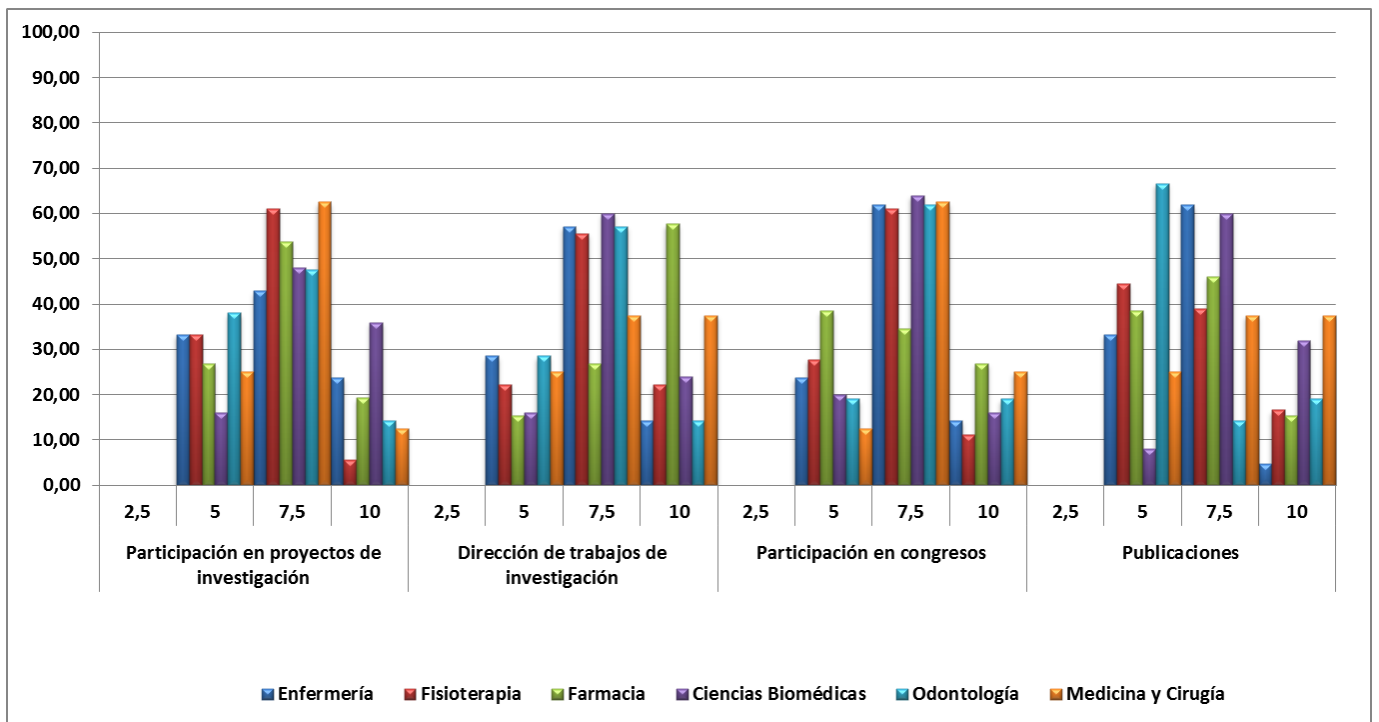
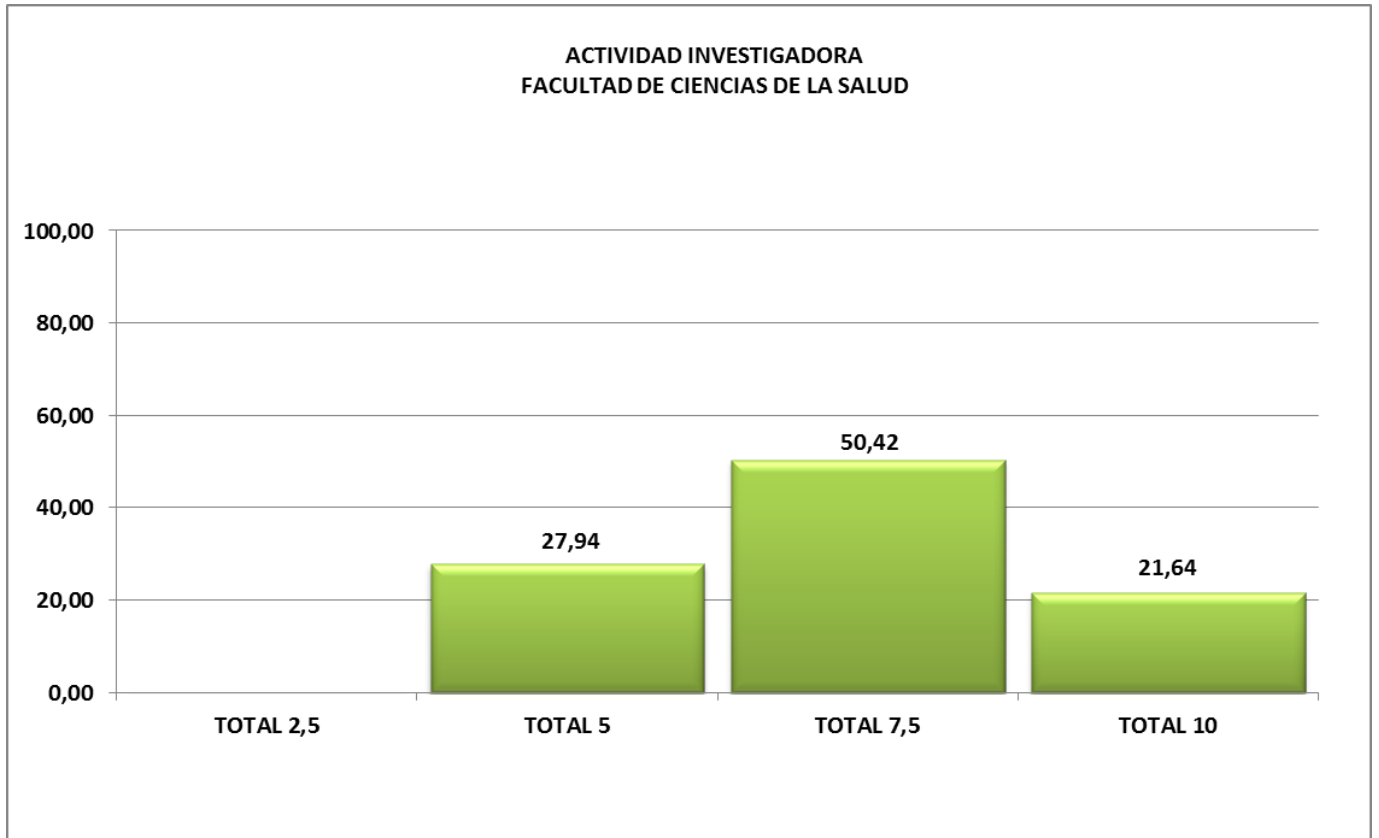
Resultados globales y por departamento.



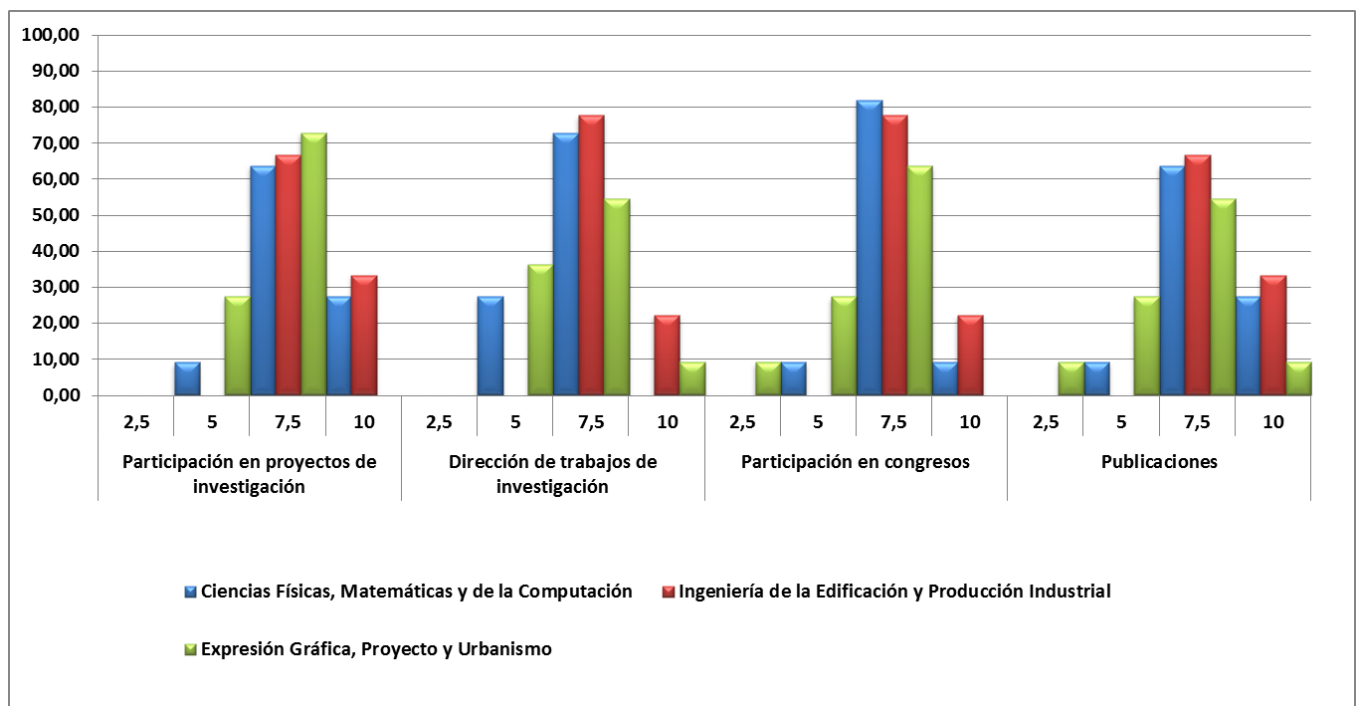
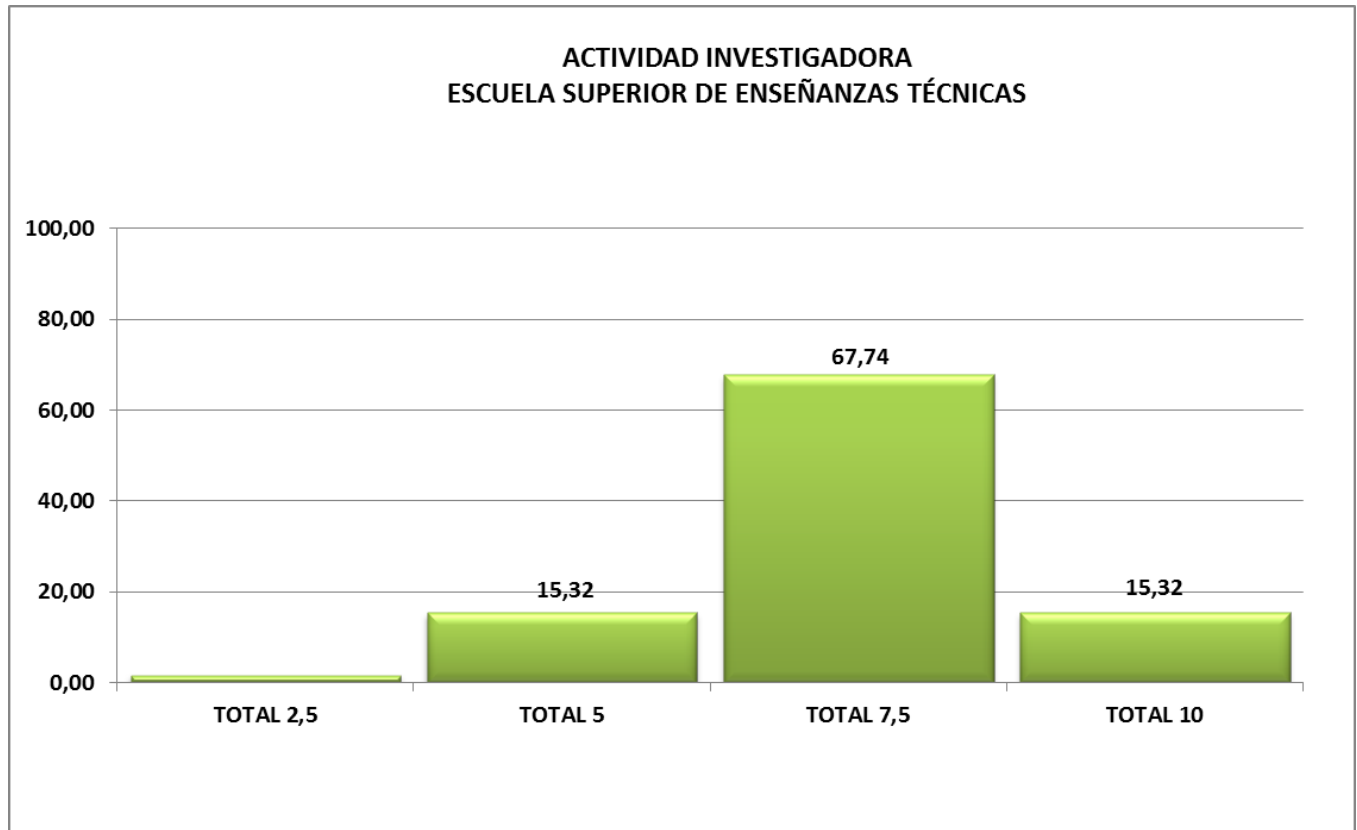
Facultad de Veterinaria. Resultados globales y por departamento.



Facultad de Ciencias de la Salud. Resultados globales y por departamento.

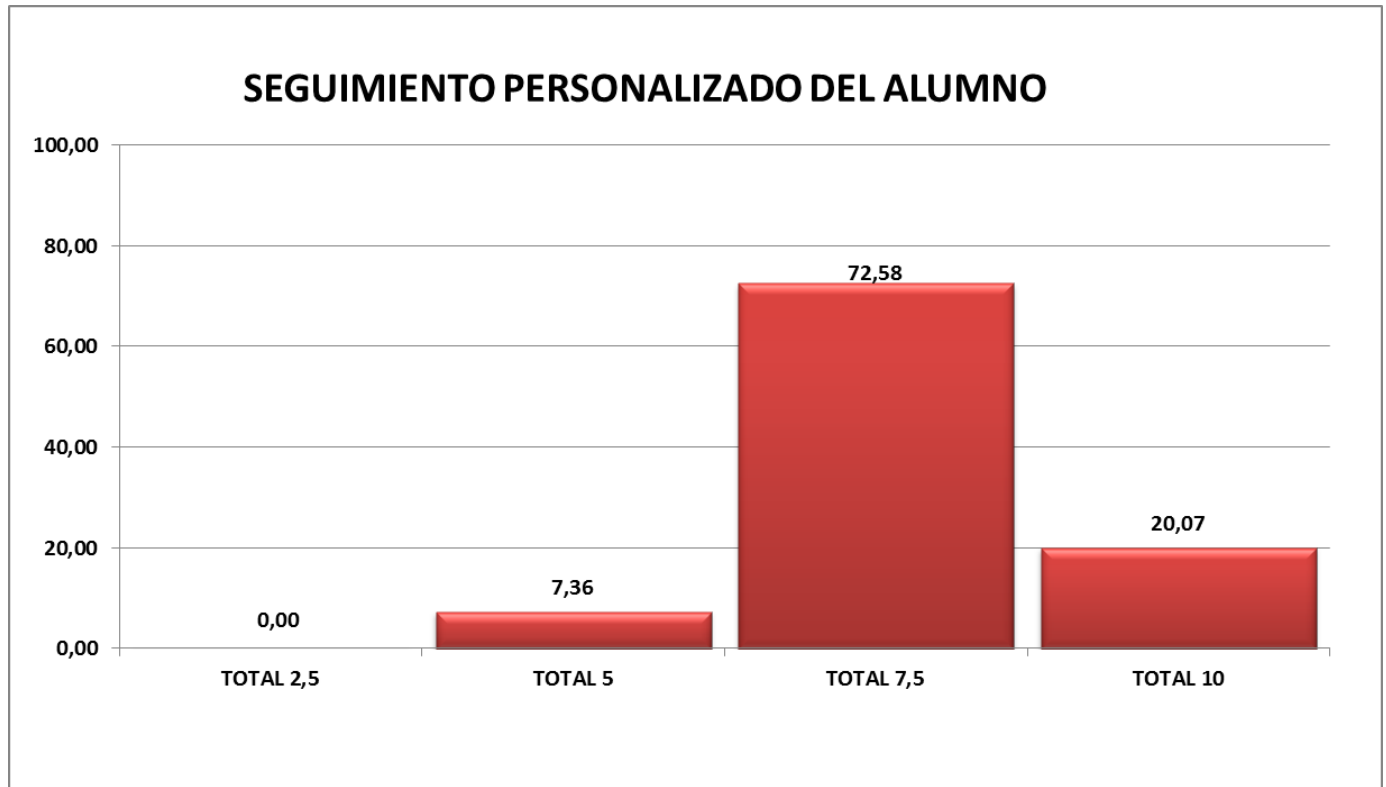


Escuela Superior de Enseñanzas Técnicas. Resultados globales y por departamento.

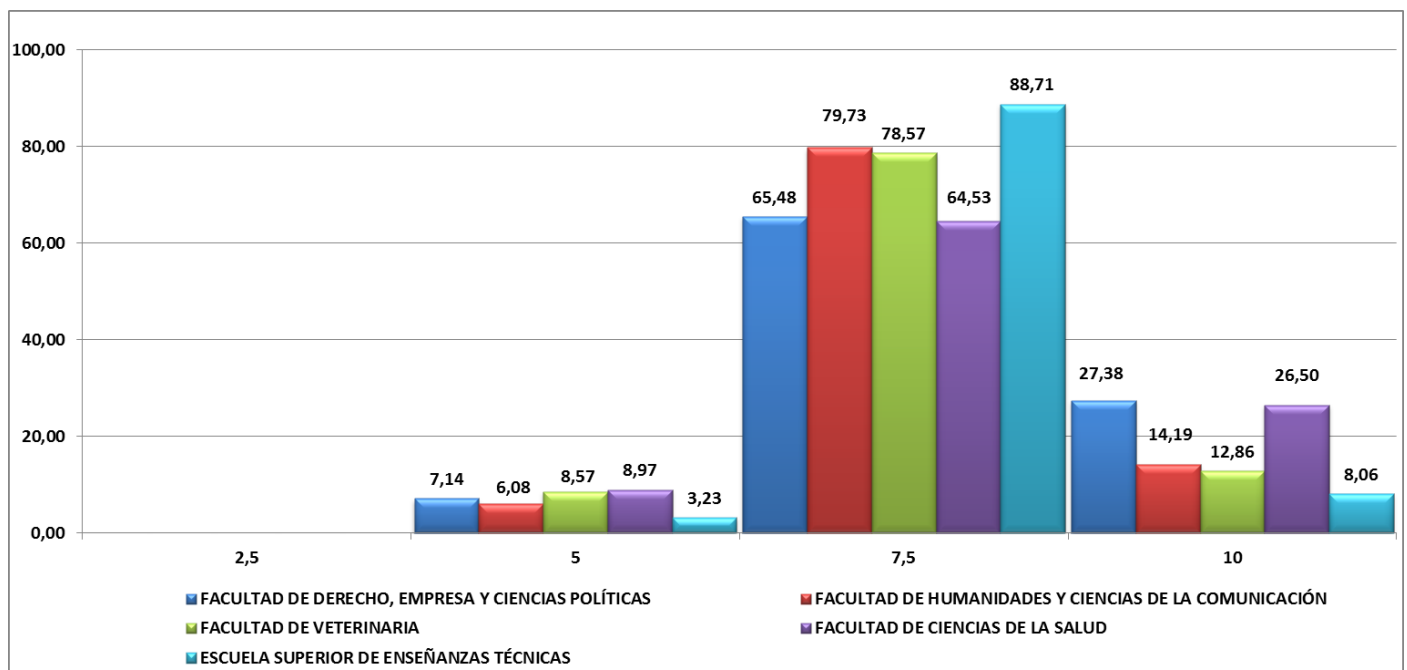


5.- Seguimiento Personalizado del Alumno.

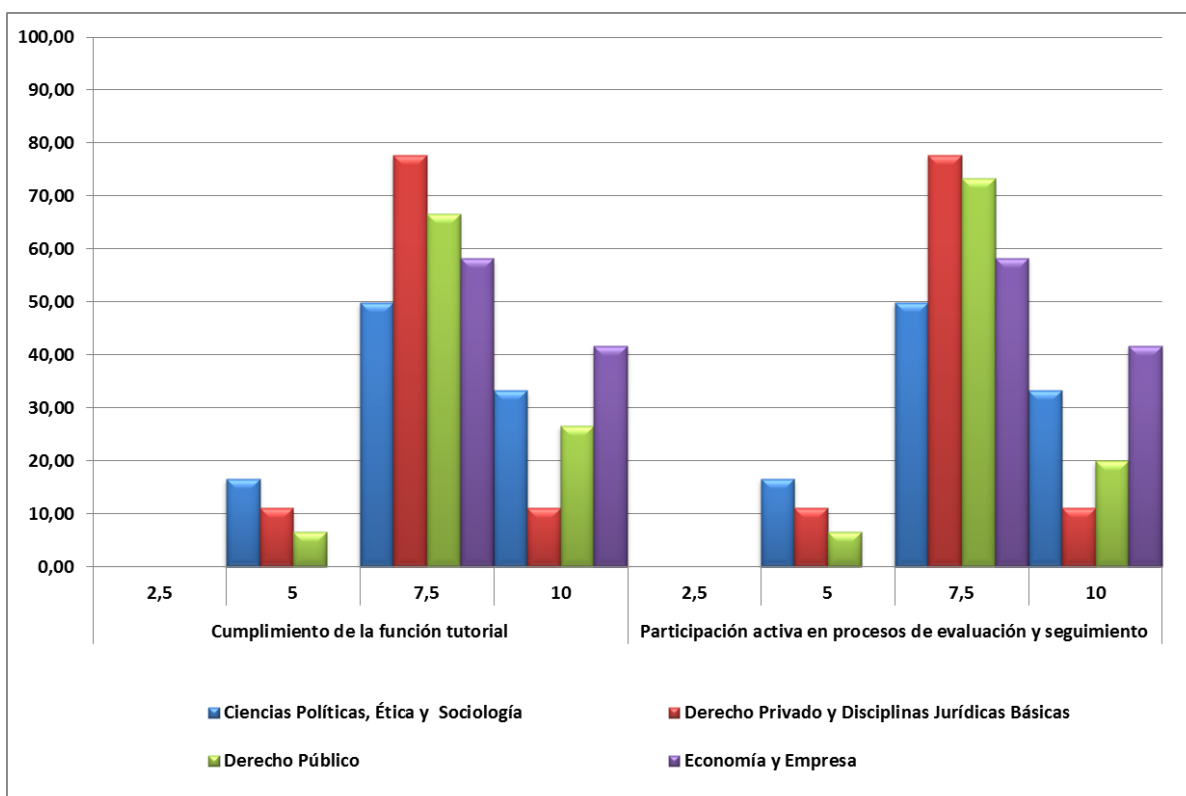
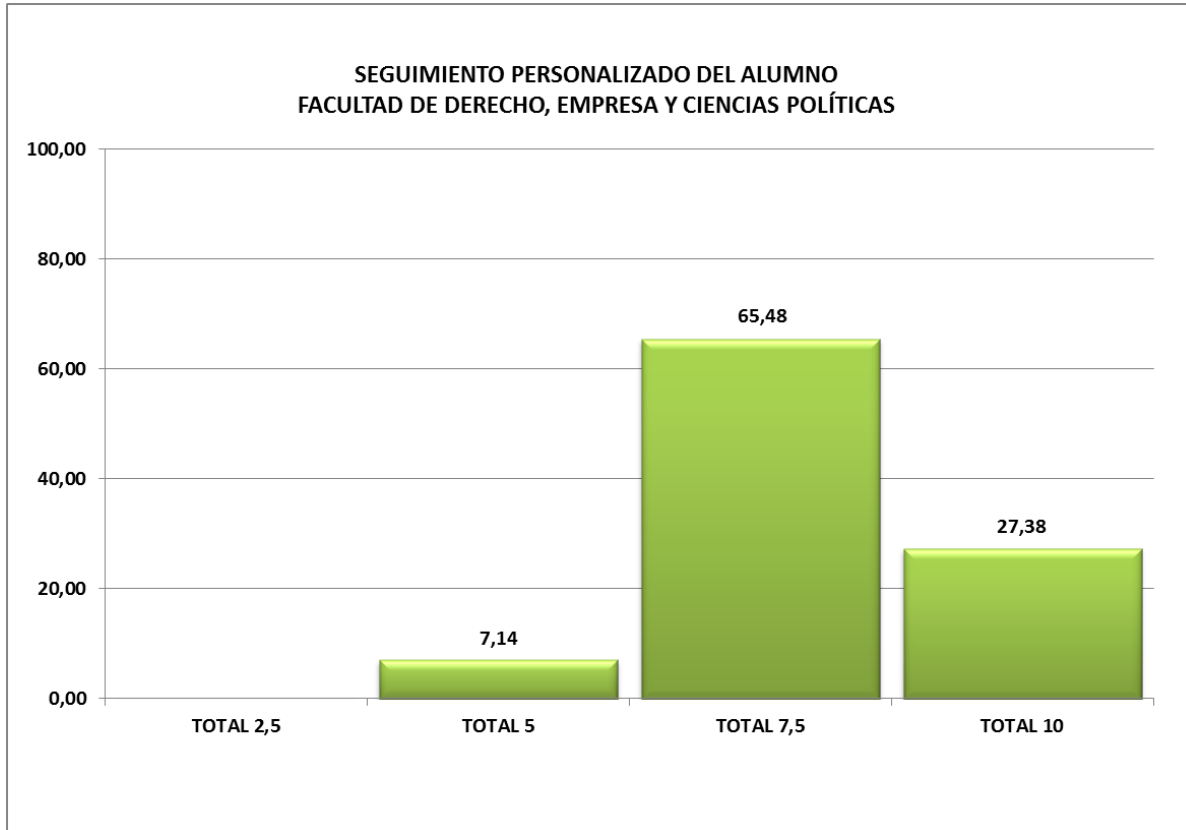
Resultados por Universidad



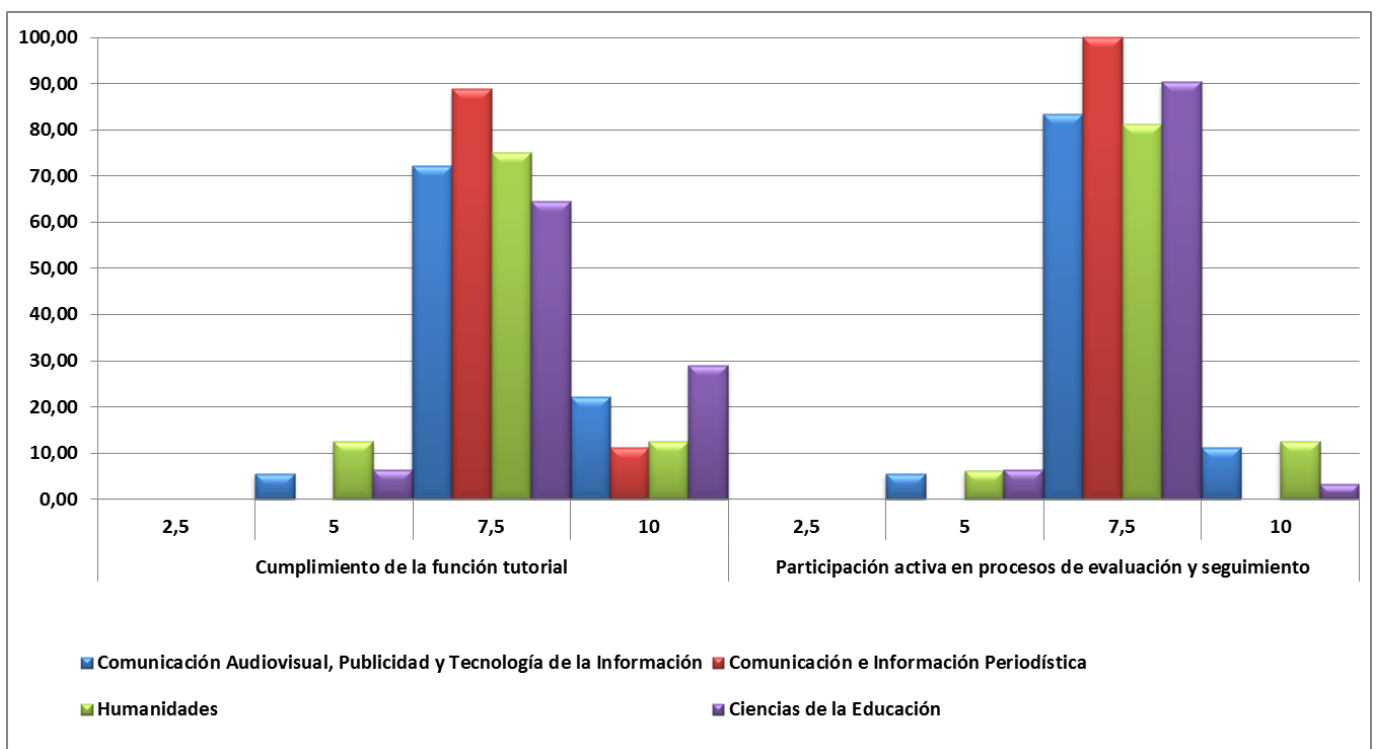
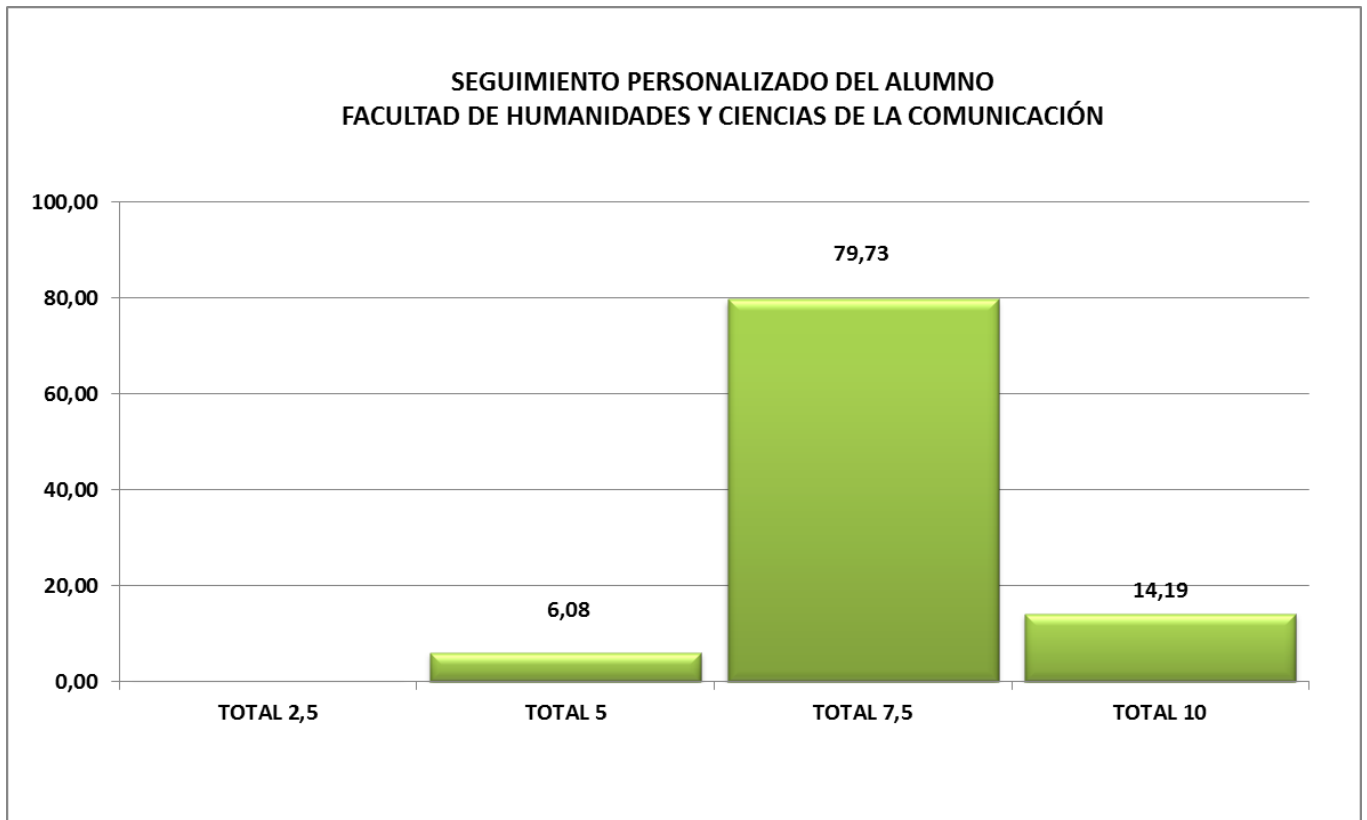
Comparativa Facultades y Escuela



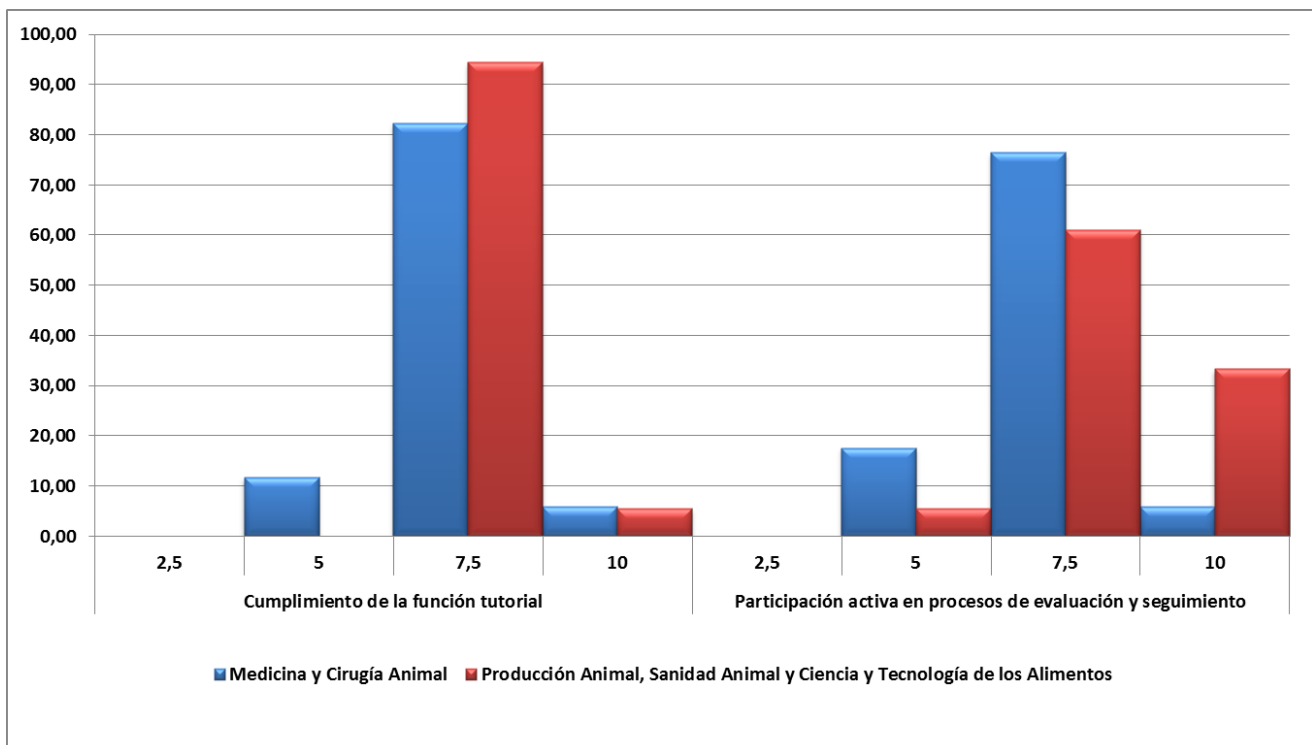
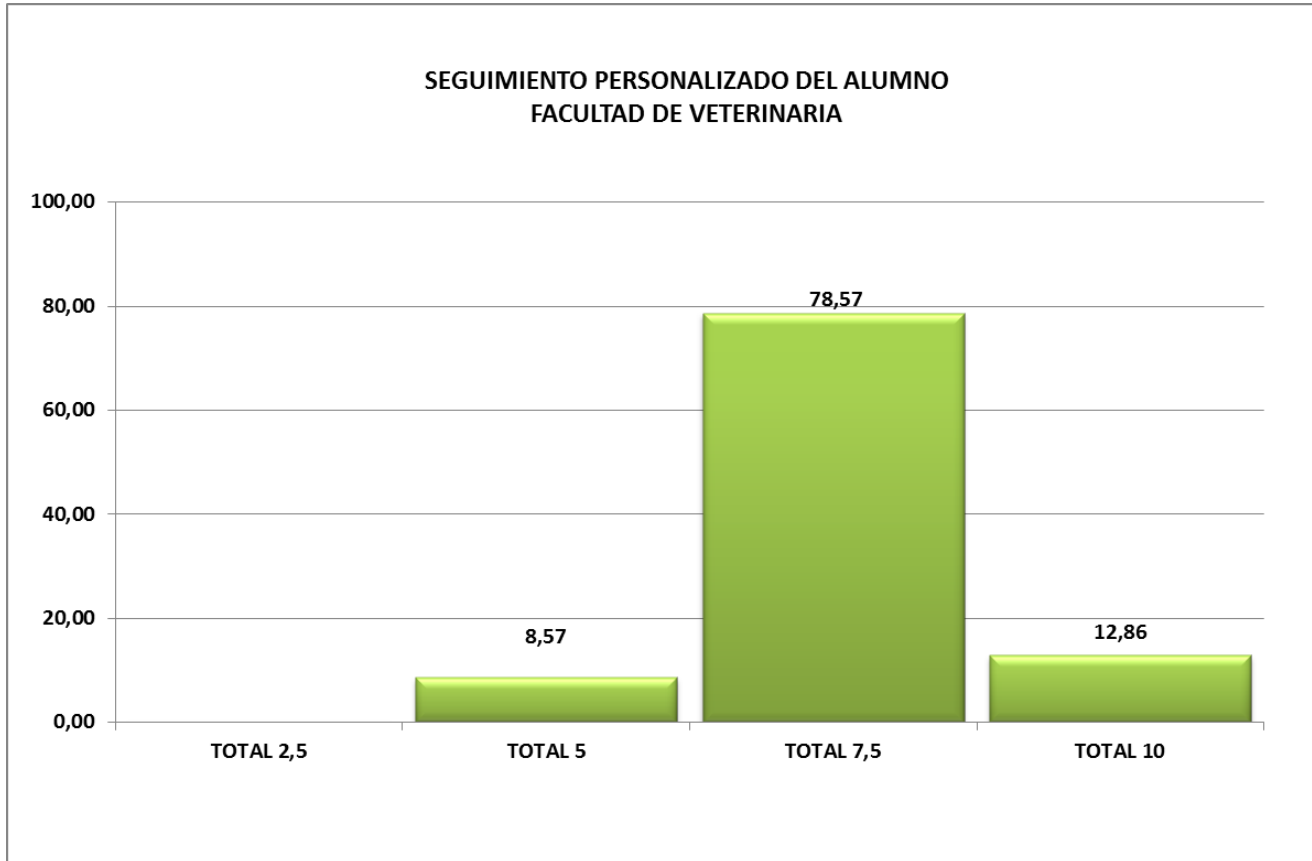
Facultad de Derecho, Empresa y Ciencias Políticas. Resultados globales y por departamento.



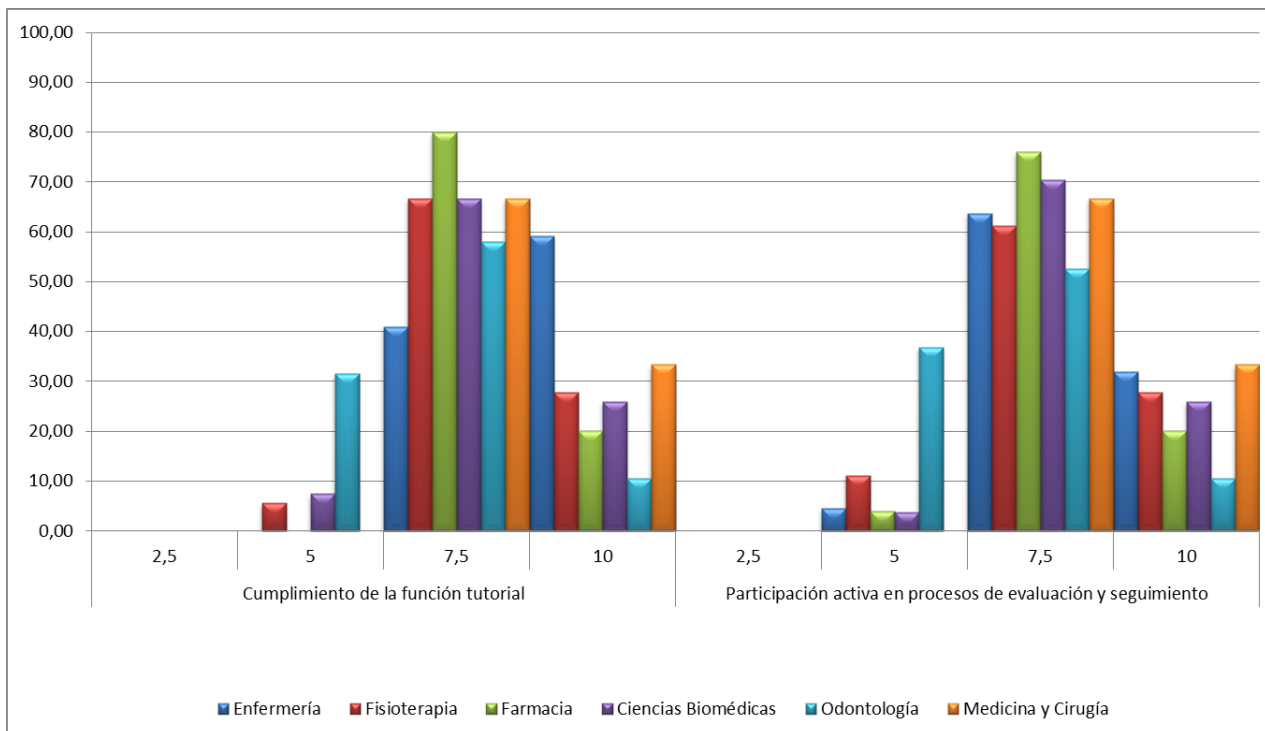
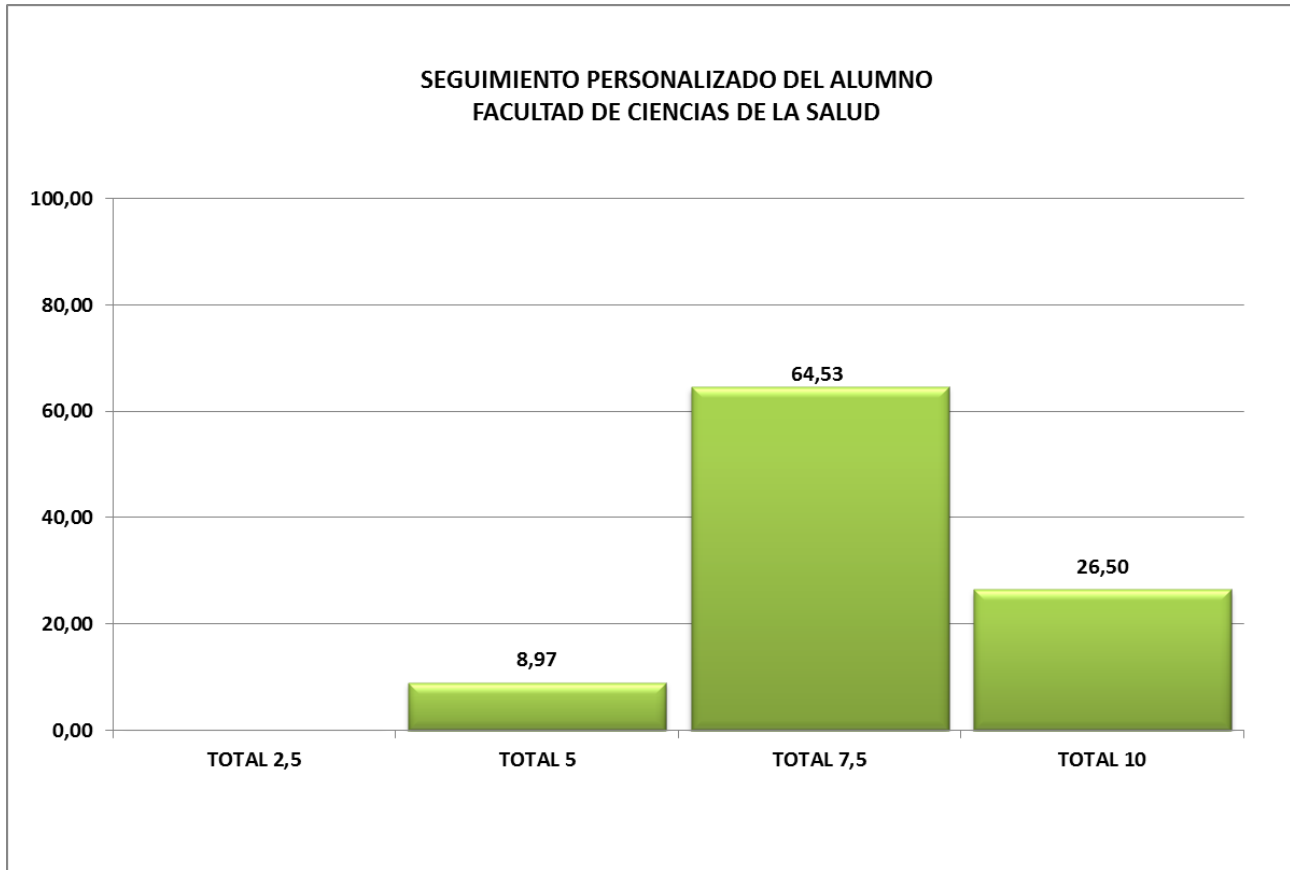
Facultad de Humanidades y Ciencias de la Comunicación. Resultados globales y por departamento.



Facultad de Veterinaria. Resultados globales y por departamento.

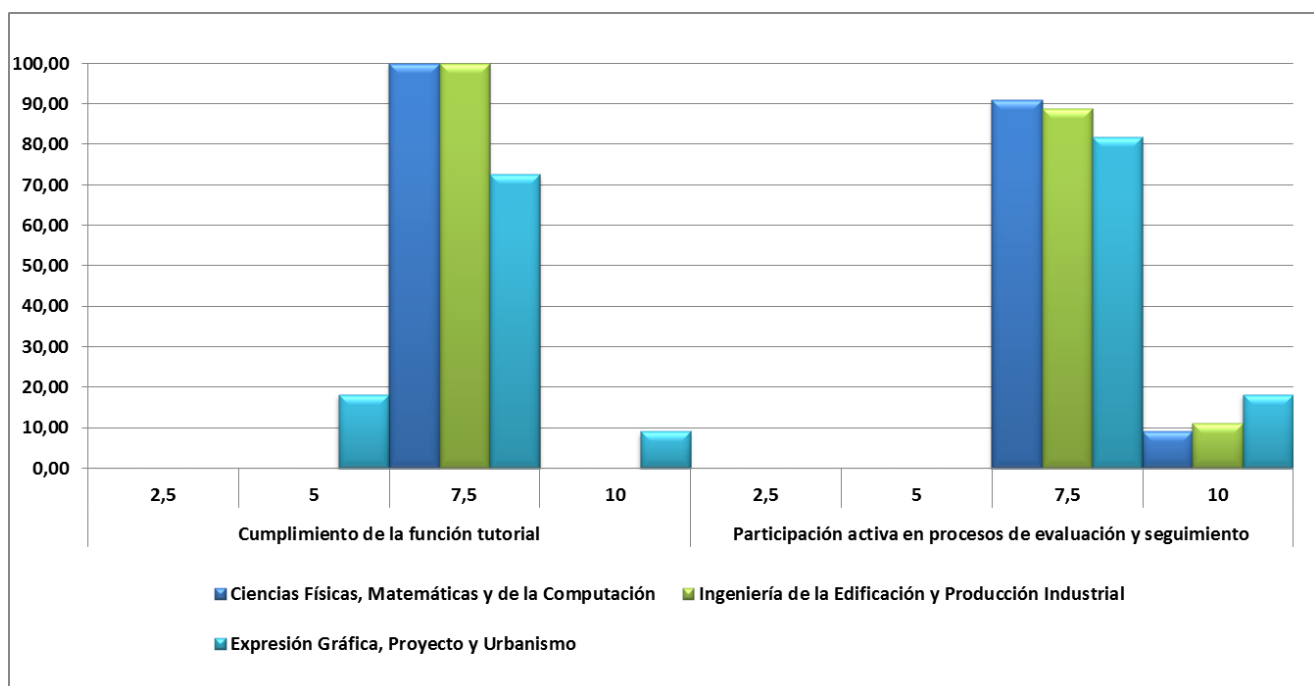
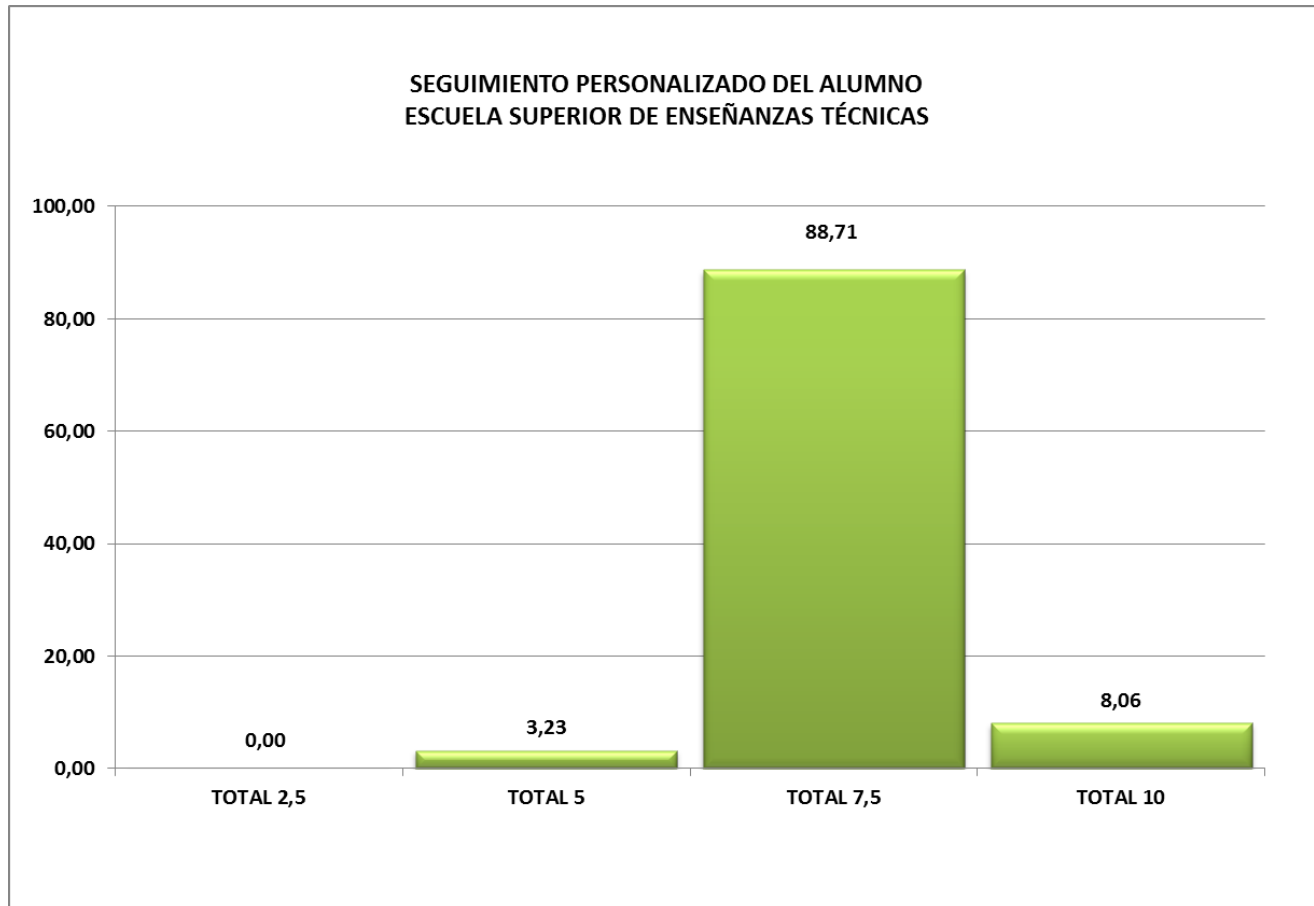


Facultad de Ciencias de la Salud. Resultados globales y por departamento.



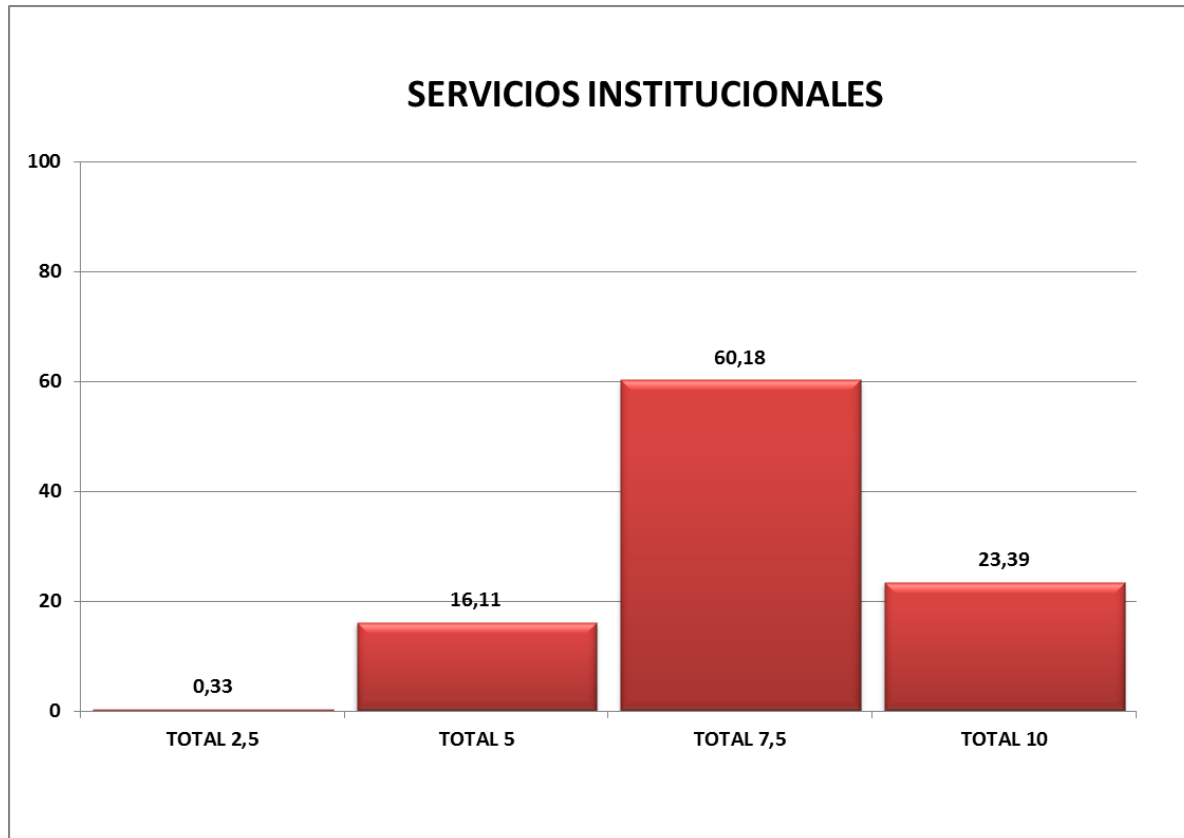
Escuela Superior de Enseñanzas Técnicas.

Resultados globales y por departamento.

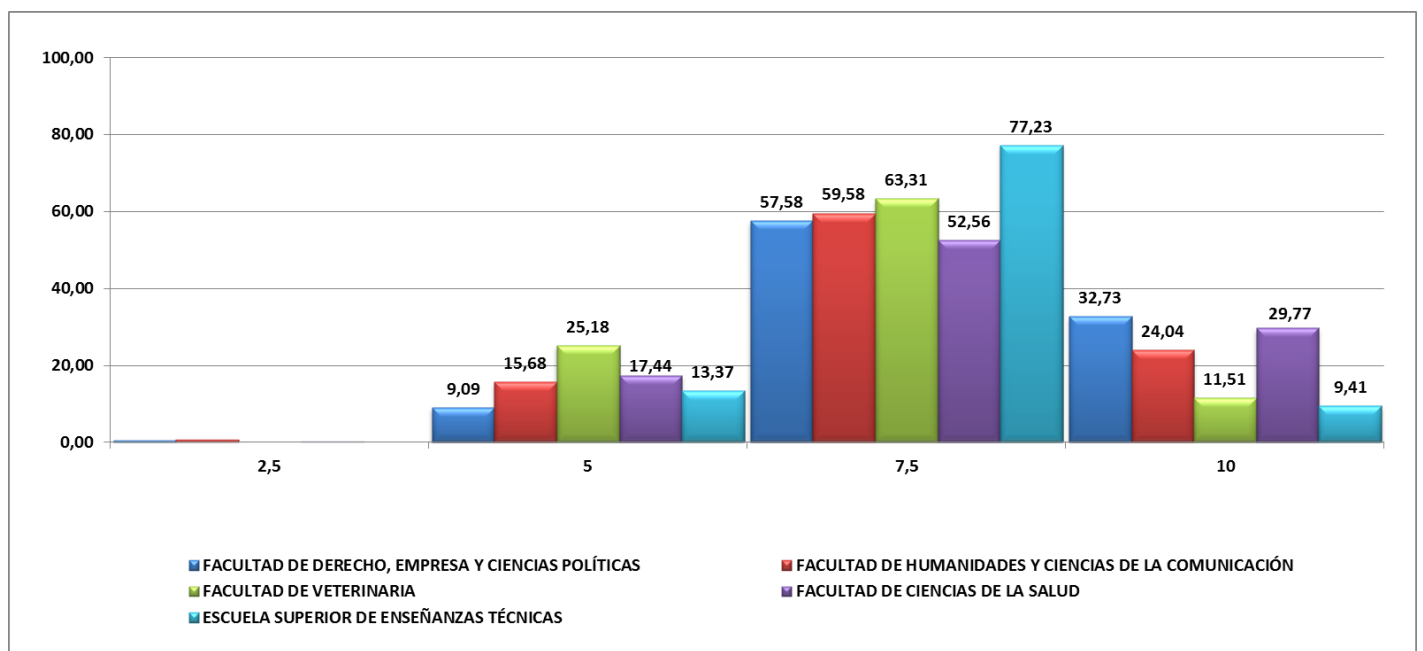


6.- Servicios Institucionales.

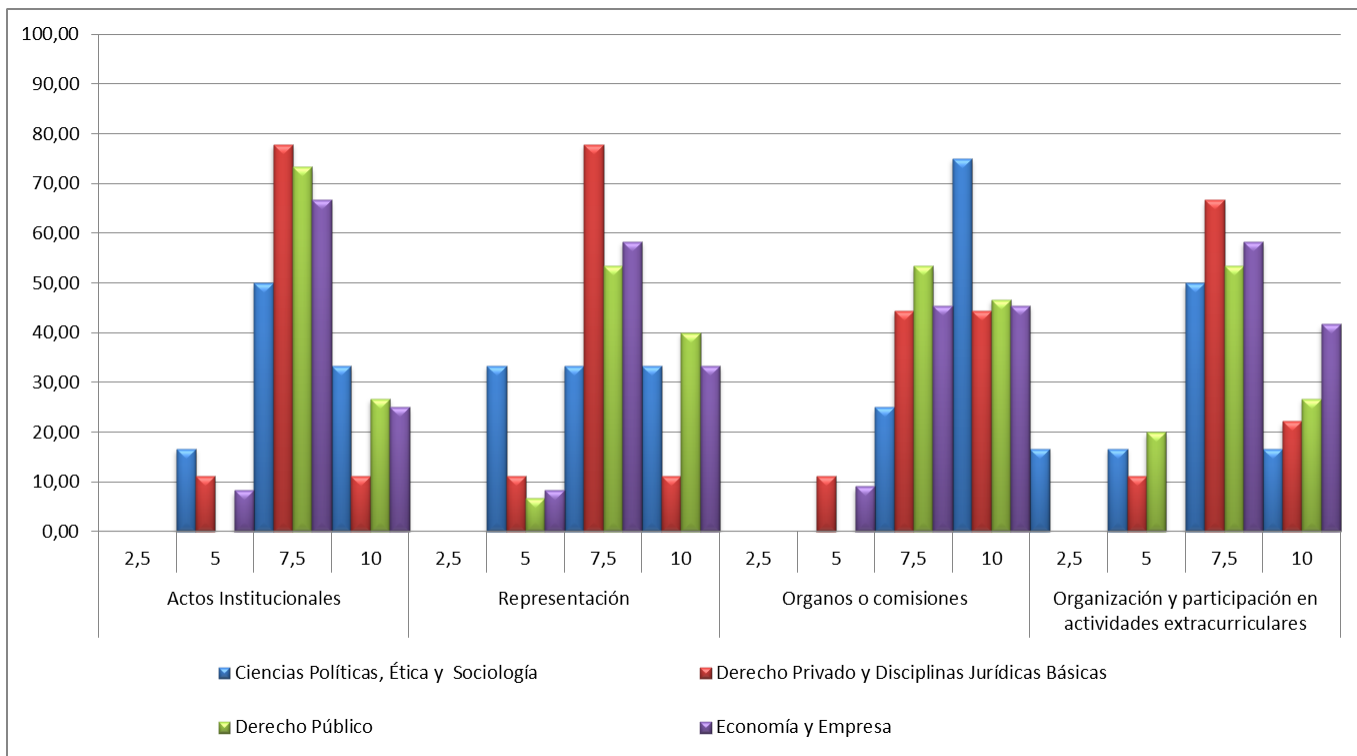
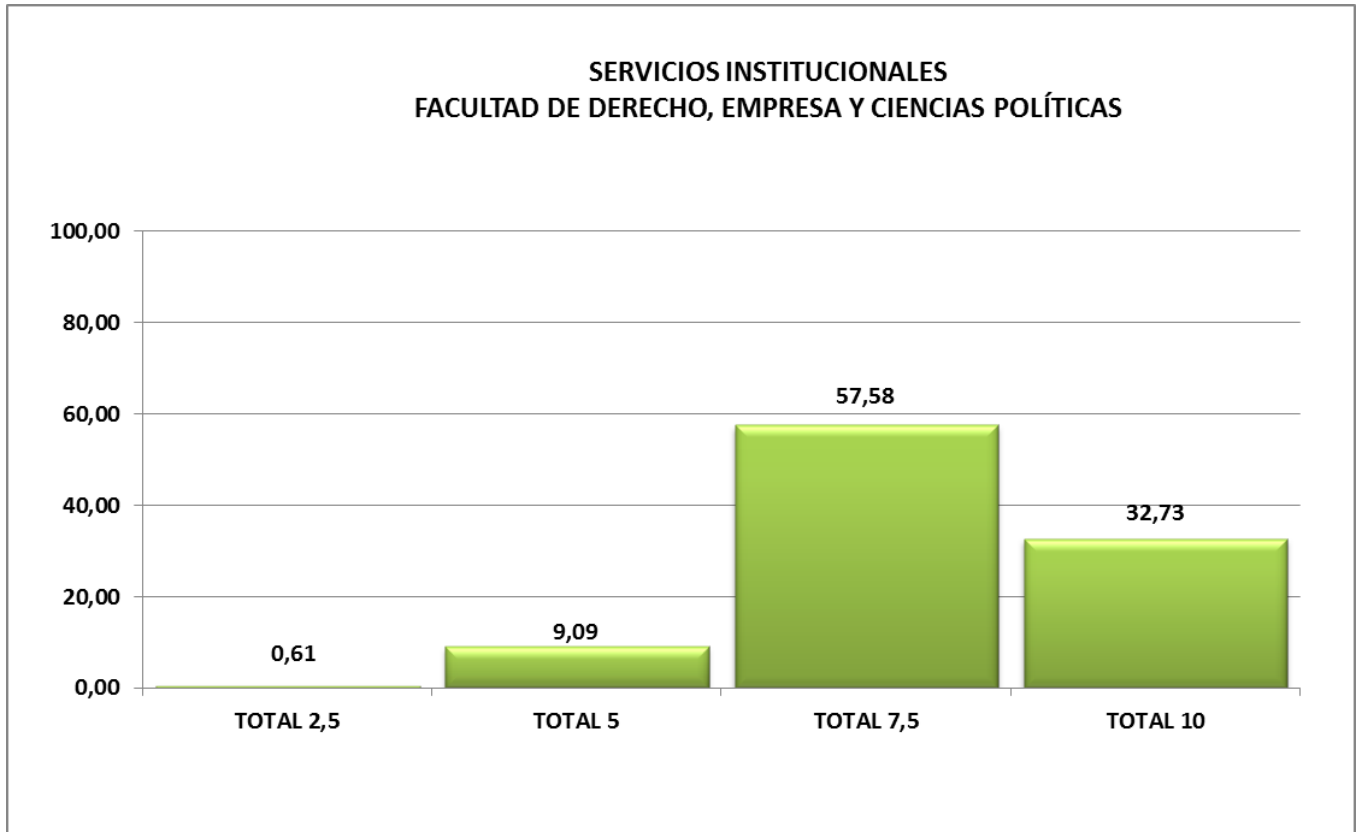
Resultados por Universidad



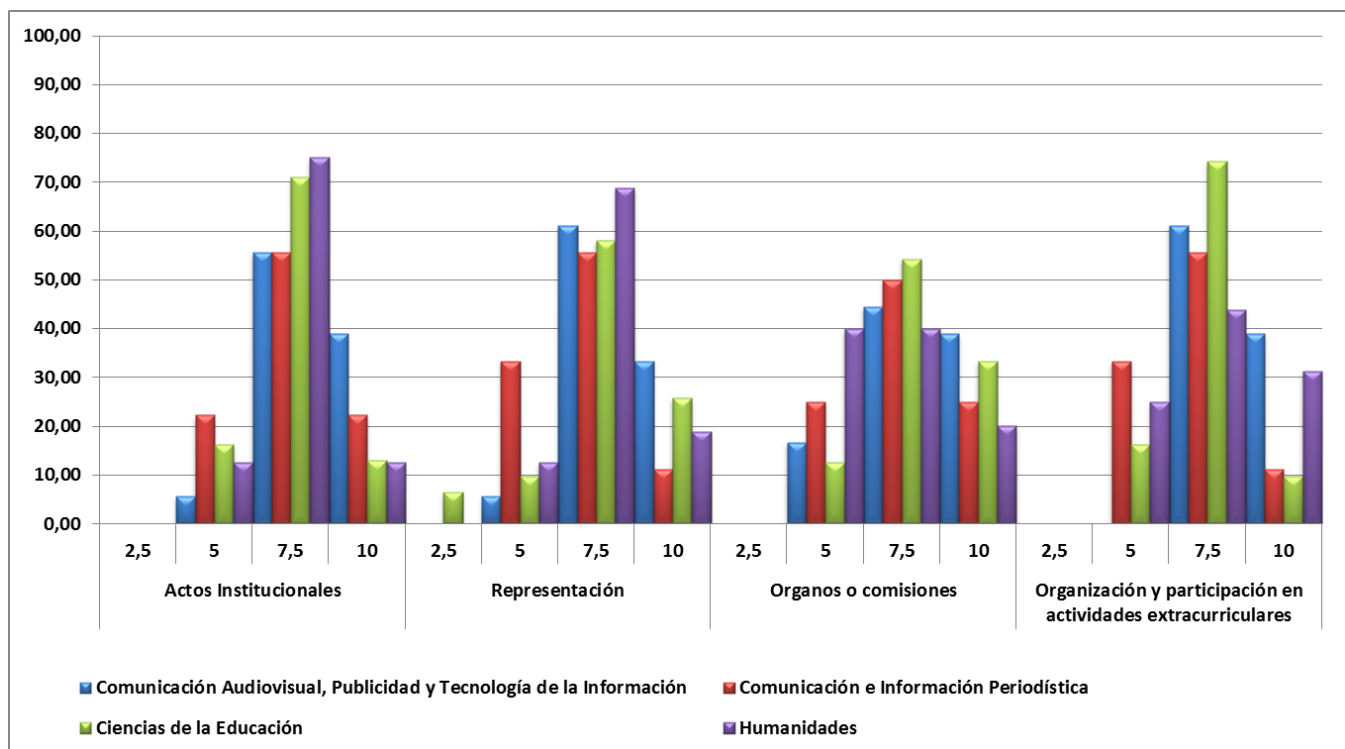
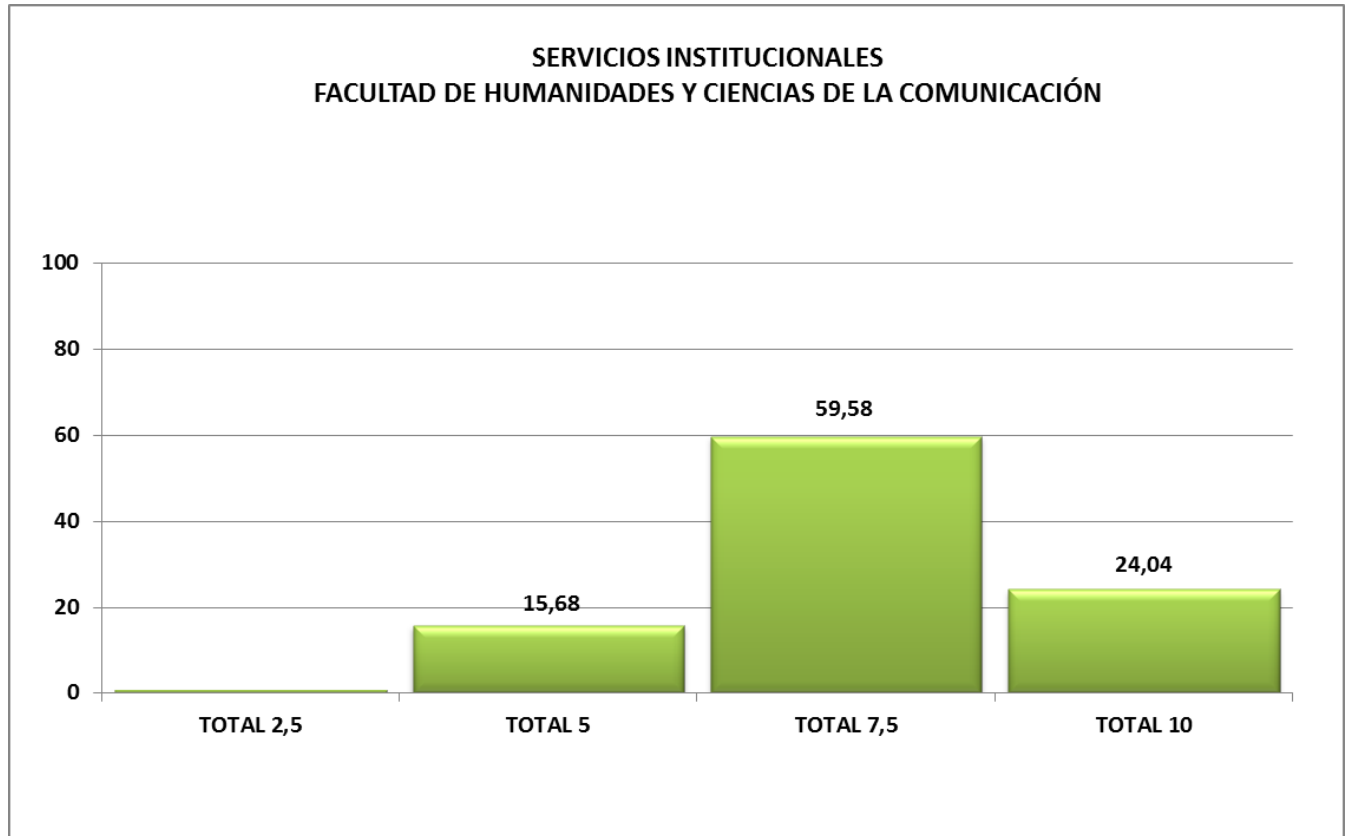
Comparativa Facultades y Escuela



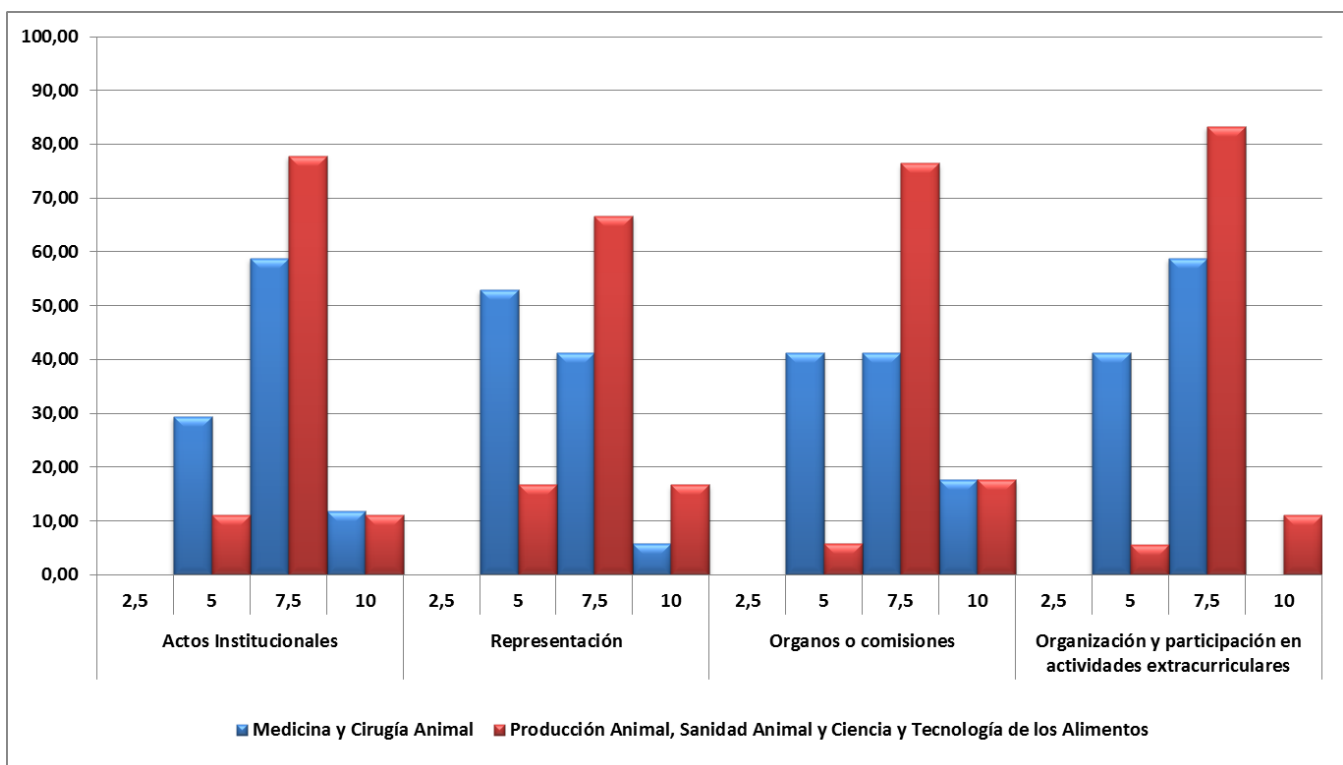
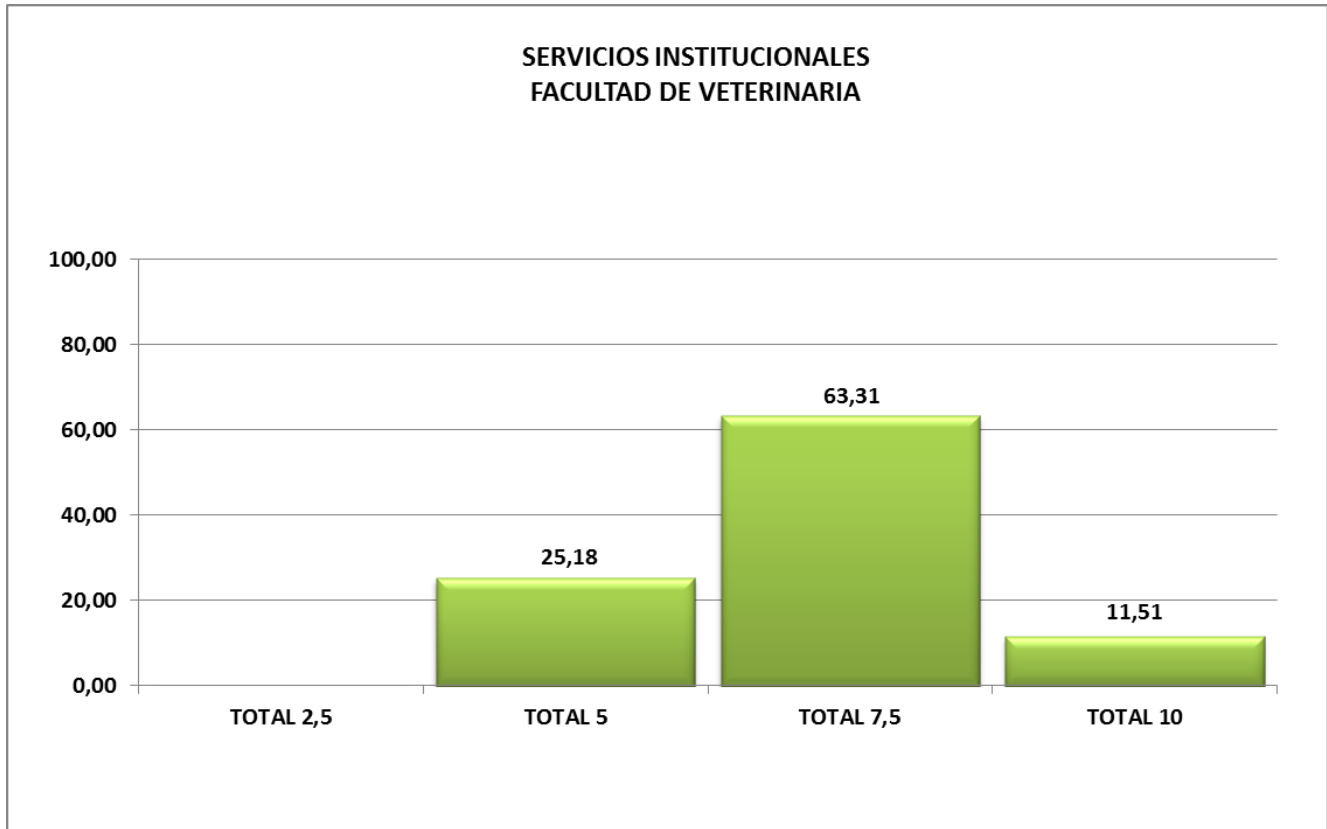
Facultad de Derecho, Empresa y Ciencias Políticas. Resultados globales y por departamento.



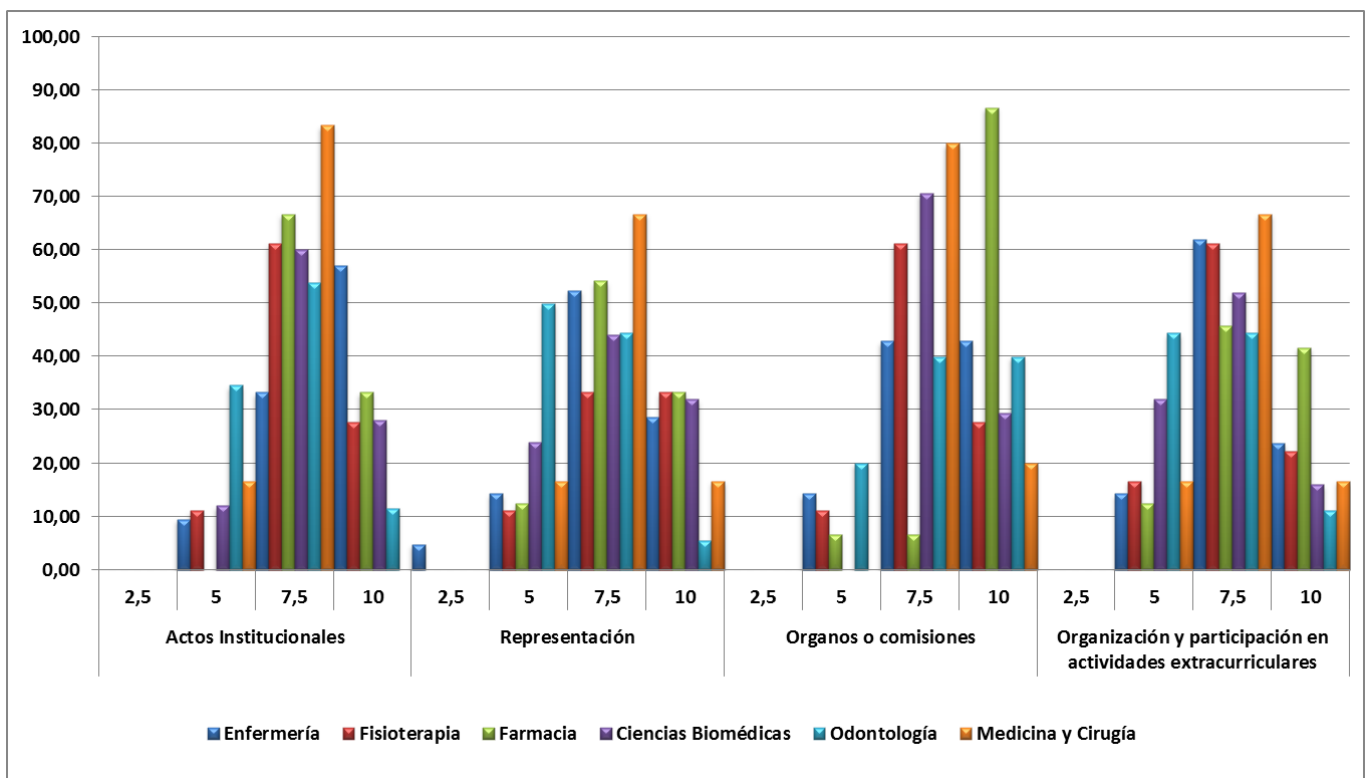
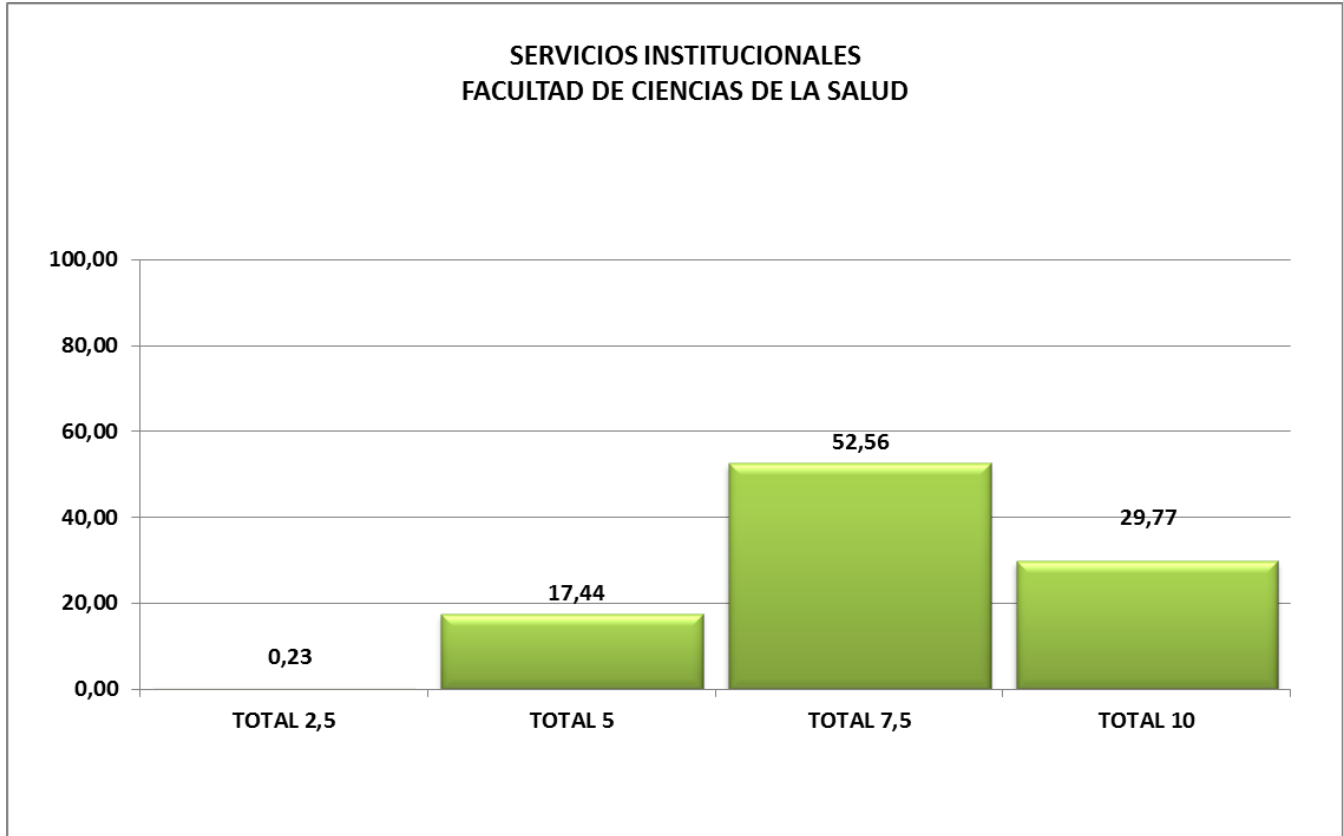
Facultad de Humanidades y Ciencias de la Comunicación. Resultados globales y por departamento.



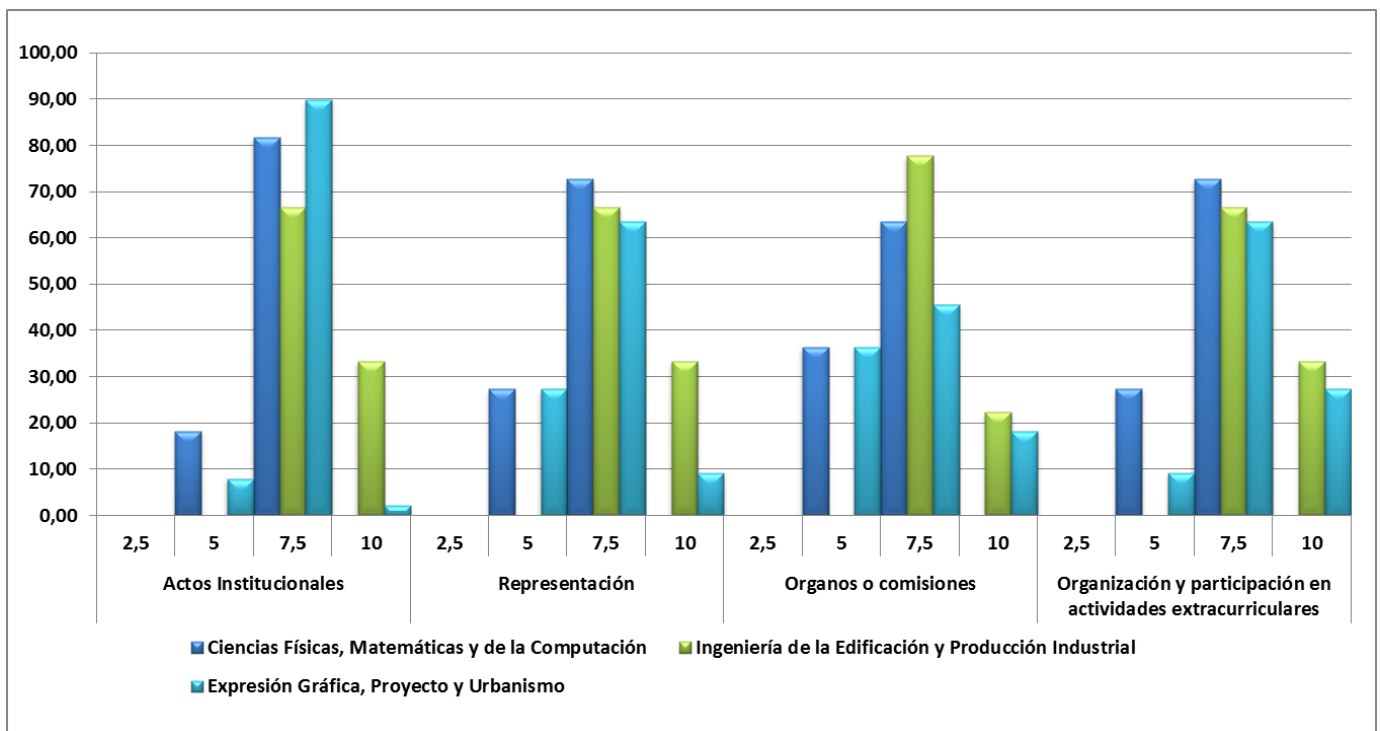
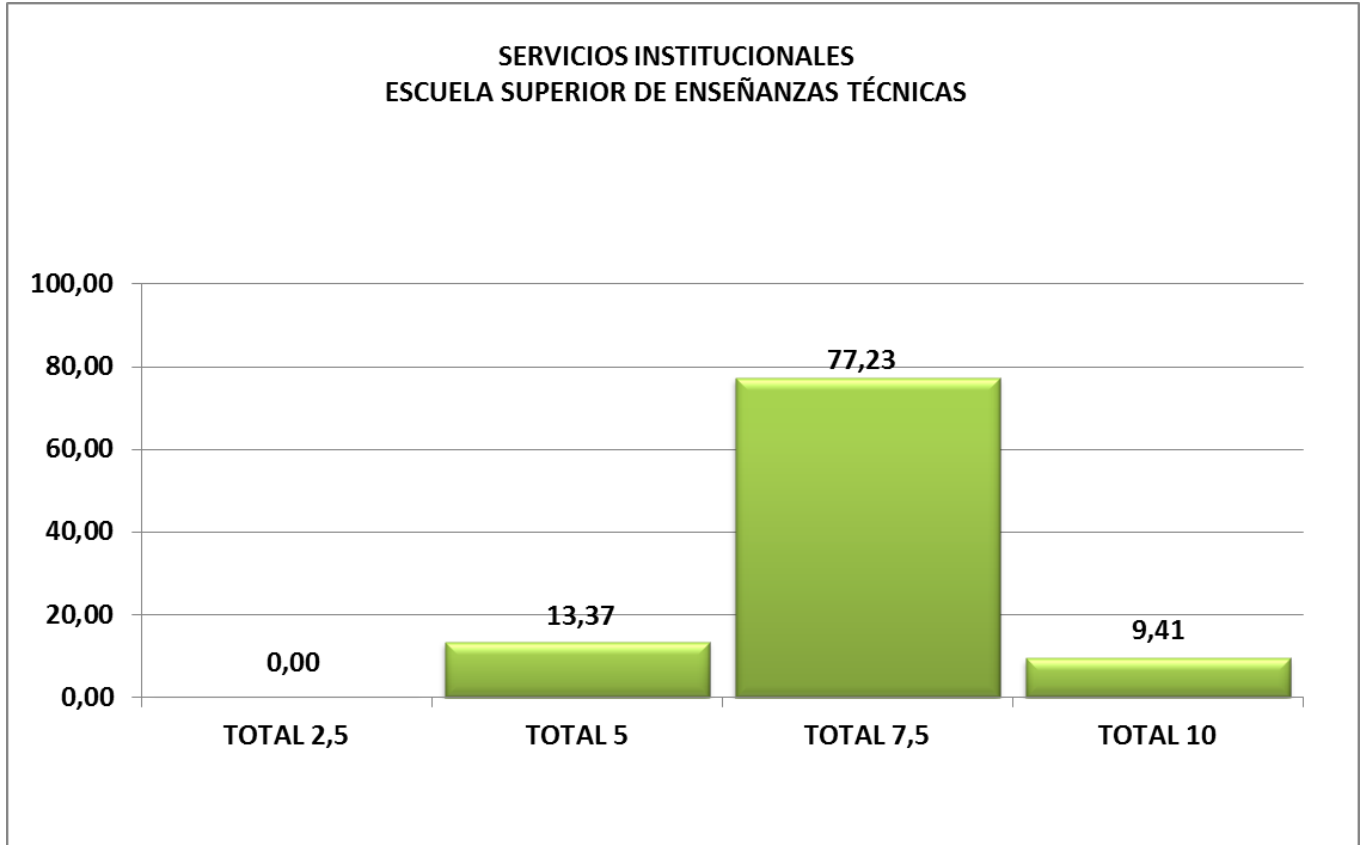
Facultad de Veterinaria. Resultados globales y por departamento.



Facultad de Ciencias de la Salud. Resultados globales y por departamento.



Escuela Superior de Enseñanzas Técnicas. Resultados globales y por departamento.



7.- Tablas de datos.

Participación

	Nº de profesores sin dedicación evaluados	Nº de profesores con dedicación evaluados
Facultad de Derecho, Empresa y Cc. Políticas		
Ciencias Políticas, Ética y Sociología	1	5
Derecho Privado y Disciplinas Jurídicas Básicas	0	9
Derecho Público	1	15
Economía y Empresa	0	12
TOTAL	2	41
Facultad de Humanidades y Cc. de la Comunicación		
Comunicación Audiovisual, Publicidad y Tecnología de la Información	1	17
Comunicación e Información Periodística	0	9
Ciencias de la Educación	5	25
Humanidades	0	15
TOTAL	6	66
Facultad de Veterinaria		
Medicina y Cirugía Animal	0	17
Producción Animal, Sanidad Animal y Ciencia y Tecnología de los Alimentos	3	16
TOTAL	3	33
Facultad de Ciencias de la Salud		
Enfermería	3	19
Fisioterapia	1	17
Farmacia	3	23
Ciencias Biomédicas	6	24
Medicina y Cirugía	5	3
Odontología	11	12
TOTAL	29	98
Escuela Superior de Enseñanzas Técnicas		
Ciencias Físicas, Matemáticas y de la Computación	0	11
Ingeniería de la Edificación y Producción Industrial	0	9
Expresión Gráfica, Proyecto y Urbanismo	1	11
TOTAL	1	31
TOTAL UNIVERSIDAD	41	269

DATOS EVALUACIÓN ACTIVIDAD ACADÉMICA

	ACTIVIDAD ACADÉMICA											
	Asignación docente				Participación en juntas				Participación en funciones de coordinación			
	2,5	5	7,5	10	2,5	5	7,5	10	2,5	5	7,5	10
Universidad												
Facultad de Derecho, Empresa y Cc. Políticas												
Ciencias Políticas, Ética y Sociología	0	1	3	2	0	0	4	2	0	0	3	2
Derecho Privado y Disciplinas Jurídicas Básicas	0	0	4	5	0	0	5	4	0	0	6	3
Derecho Público	0	0	5	10	0	0	5	10	0	1	7	7
Economía y Empresa	0	0	4	8	0	0	1	11	0	0	4	8
TOTAL	0	1	16	25	0	0	15	27	0	1	20	20
Facultad de Humanidades y Cc. de la Comunicación												
Comunicación Audiovisual, Publicidad y Tecnología de la Información	0	1	10	7	0	0	11	7	0	1	10	7
Comunicación e Información Periodística	0	0	7	2	0	0	4	5	0	0	3	5
Ciencias de la Educación	0	0	16	15	0	2	15	14	0	2	14	12
Humanidades	0	0	9	7	0	0	10	6	0	0	13	3
TOTAL	0	1	42	31	0	2	40	32	0	3	40	27
Facultad de Veterinaria												
Medicina y Cirugía Animal	0	1	14	2	0	2	10	5	0	3	6	7
Producción Animal, Sanidad Animal y Ciencia y Tecnología de los Alimentos	0	1	12	6	0	0	17	2	0	2	9	7
TOTAL	0	2	26	8	0	2	27	7	0	5	15	14
Facultad de Ciencias de la Salud												
Enfermería	0	0	5	17	0	0	4	18	0	0	4	15
Fisioterapia	0	0	11	7	0	1	10	7	0	0	8	9
Farmacia	0	0	6	21	0	0	20	7	0	0	5	13
Ciencias Biomédicas	0	0	18	11	0	1	24	4	0	1	14	9
Medicina y Cirugía	0	0	4	4	0	1	3	4	0	1	2	5
Odontología	0	1	20	19	0	5	13	5	0	2	12	7
TOTAL	0	1	64	79	0	8	74	45	0	4	45	58
Escuela Superior de Enseñanzas Técnicas												
Ciencias Físicas, Matemáticas y de la Computación	0	0	7	4	0	0	11	0	0	11	9	1
Ingeniería de la Edificación y Producción Industrial	0	0	7	2	0	0	5	4	0	0	6	3
Expresión Gráfica, Proyecto y Urbanismo	0	1	7	3	0	1	6	4	0	1	6	54
TOTAL	0	1	21	9	0	1	22	8	0	12	21	58
TOTAL	0	6	169	152	0	13	178	119	0	25	141	177

DATOS EVALUACIÓN ACTIVIDAD DOCENTE	ACTIVIDAD DOCENTE																							
	Planificación docente				Sistemas de evaluación				Elaboración de material docente y de soporte				Mejora docente				Grado de satisfacción de los estudiantes				Resultados académicos de los estudiantes			
	2,5	5	7,5	10	2,5	5	7,5	10	2,5	5	7,5	10	2,5	5	7,5	10	2,5	5	7,5	10	2,5	5	7,5	10
Universidad																								
Facultad de Derecho, Empresa y Cc. Políticas																								
Ciencias Políticas, Ética y Sociología	0	0	4	2	0	0	5	1	0	0	4	2	0	1	3	45	0	1	4	1	0	1	5	0
Derecho Privado y Disciplinas Jurídicas Básicas	0	1	7	1	0	0	8	1	0	0	6	1	0	1	6	2	0	0	7	2	0	0	8	1
Derecho Público	0	0	11	4	0	0	10	5	0	0	11	4	0	1	9	5	0	0	10	5	0	1	13	1
Economía y Empresa	0	0	6	6	0	0	5	7	0	0	6	6	0	0	8	4	0	0	10	2	0	0	11	1
TOTAL	0	1	28	13	0	0	28	14	0	0	27	13	0	3	26	56	0	1	31	10	0	2	37	3
Facultad de Humanidades y Cc. de la Comunicación																								
Comunicación Audiovisual, Publicidad y Tecnología de la Información	0	0	14	4	0	0	15	3	0	0	15	3	0	1	13	4	0	3	12	3	0	0	17	1
Comunicación e Información Periodística	0	0	8	1	0	0	8	1	0	0	9	0	0	2	7	0	0	0	7	2	0	0	8	1
Ciencias de la Educación	0	0	26	5	0	1	25	5	0	0	30	1	0	2	24	5	0	1	26	4	0	0	30	1
Humanidades	0	1	13	2	0	0	12	4	0	2	11	3	0	1	14	1	0	0	10	6	0	0	16	0
TOTAL	0	1	61	12	0	1	60	13	0	2	65	7	0	6	58	10	0	4	55	15	0	0	71	3
Facultad de Veterinaria																								
Medicina y Cirugía Animal	0	1	16	0	0	0	17	0	0	1	16	0	0	7	9	1	0	0	15	2	0	0	16	1
Producción Animal, Sanidad Animal y Ciencia y Tecnología de los Alimentos	0	0	17	2	0	2	15	2	0	1	17	1	0	1	14	4	0	0	18	1	0	0	18	1
TOTAL	0	1	33	2	0	2	32	2	0	2	33	1	0	8	23	5	0	0	33	3	0	0	34	2
Facultad de Ciencias de la Salud																								
Enfermería	0	0	11	11	0	0	11	11	0	2	15	5	0	5	13	4	0	0	18	4	0	2	18	4
Fisioterapia	0	0	13	5	0	0	12	6	0	0	15	3	0	1	12	5	0	0	14	4	0	0	13	5
Farmacia	0	0	22	5	0	0	21	6	0	0	23	4	0	1	20	6	0	1	17	9	0	2	24	3
Ciencias Biomédicas	0	1	21	7	0	0	24	5	0	0	25	4	0	2	21	6	0	3	19	7	0	0	29	0
Medicina y Cirugía	0	0	6	2	0	0	5	3	0	0	4	4	0	0	5	3	0	1	5	2	0	0	6	2
Odontología	0	4	15	4	0	1	20	2	0	2	19	2	0	15	5	3	0	5	15	3	0	2	19	2
TOTAL	0	5	88	34	0	1	93	33	0	4	101	22	0	24	76	27	0	10	88	29	0	6	109	16
Escuela Superior de Enseñanzas Técnicas																								
Ciencias Físicas, Matemáticas y de la Computación	0	0	10	1	0	0	10	1	0	0	8	3	0	1	9	1	0	0	10	1	0	0	11	0
Ingeniería de la Edificación y Producción Industrial	0	0	4	5	0	0	6	3	0	0	9	0	0	0	8	1	0	0	8	1	0	0	8	1
Expresión Gráfica, Proyecto y Urbanismo	0	1	9	1	0	1	9	1	0	0	8	3	0	0	9	2	0	0	9	2	0	0	11	0
TOTAL	0	1	23	7	0	1	25	5	0	0	25	6	0	1	26	4	0	0	27	4	0	0	30	1
TOTAL	0	9	233	68	0	5	238	67	0	8	251	49	0	42	209	102	0	15	234	61	0	8	281	25

DATOS EVALUACIÓN ACTIVIDAD INVESTIGADORA

	ACTIVIDAD INVESTIGADORA															
	Participación en proyectos de investigación				Dirección de trabajos de investigación				Participación en congresos				Publicaciones			
	2,5	5	7,5	10	2,5	5	7,5	10	2,5	5	7,5	10	2,5	5	7,5	10
Universidad																
Facultad de Derecho, Empresa y Cc. Políticas																
Ciencias Políticas, Ética y Sociología	0	0	3	2	0	2	2	1	0	1	1	3	0	0	4	1
Derecho Privado y Disciplinas Jurídicas Básicas	0	2	5	2	0	2	7	49	0	4	5	0	0	4	3	2
Derecho Público	0	2	7	6	0	4	6	5	0	4	6	5	0	2	8	5
Economía y Empresa	1	3	7	1	0	3	6	3	0	2	9	1	1	3	6	2
TOTAL	1	7	22	11	0	11	21	58	0	11	21	9	1	9	21	10
Facultad de Humanidades y Cc. de la Comunicación																
Comunicación Audiovisual, Publicidad y Tecnología de la Información	4	3	7	4	1	5	7	5	2	5	8	3	4	3	10	1
Comunicación e Información Periodística	0	1	6	2	0	1	8	0	0	3	5	1	0	1	7	1
Ciencias de la Educación	3	13	10	4	1	5	19	5	0	13	13	4	3	15	9	3
Humanidades	0	4	10	2	0	0	10	6	0	4	8	4	0	2	9	5
TOTAL	7	21	33	12	2	11	44	16	2	25	34	12	7	21	35	10
Facultad de Veterinaria																
Medicina y Cirugía Animal	0	4	9	4	0	6	10	1	0	4	10	3	0	1	12	4
Producción Animal, Sanidad Animal y Ciencia y Tecnología de los Alimentos	0	0	14	4	0	1	14	3	0	0	16	2	0	1	11	6
TOTAL	0	4	23	8	0	7	24	4	0	4	26	5	0	2	23	10
Facultad de Ciencias de la Salud																
Enfermería	0	7	9	5	0	6	12	3	0	5	13	3	0	7	13	1
Fisioterapia	0	6	11	1	0	4	10	4	0	5	11	2	0	8	7	3
Farmacia	0	7	14	5	0	4	7	15	0	10	9	7	0	10	12	4
Ciencias Biomédicas	0	4	12	9	0	4	15	6	0	5	16	4	0	2	15	8
Medicina y Cirugía	0	2	5	1	0	2	3	3	0	1	5	2	0	2	3	3
Odontología	0	8	10	3	0	6	12	3	0	4	13	4	0	14	3	4
TOTAL	0	34	61	24	0	26	59	34	0	30	67	22	0	43	53	23
Escuela Superior de Enseñanzas Técnicas																
Ciencias Físicas, Matemáticas y de la Computación	0	1	7	3	0	3	8	0	0	1	9	1	0	1	7	3
Ingeniería de la Edificación y Producción Industrial	0	0	6	3	0	0	7	2	0	0	7	2	0	0	6	3
Expresión Gráfica, Proyecto y Urbanismo	0	3	8	0	0	4	6	1	1	3	7	0	1	3	6	1
TOTAL	0	4	21	6	0	7	21	3	1	4	23	3	1	4	19	7
TOTAL	8	70	160	61	2	62	169	115	3	74	171	51	9	79	151	60

DATOS EVALUACIÓN SEGUIMIENTO PERSONALIZADO DEL ALUMNO

SEGUIMIENTO PERSONALIZADO DEL ALUMNO								
Cumplimiento de la función tutorial				Participación activa en procesos de evaluación y seguimiento				
2,5	5	7,5	10	2,5	5	7,5	10	
Universidad								
Facultad de Derecho, Empresa y Cc. Políticas								
Ciencias Políticas, Ética y Sociología	0	1	3	2	0	1	3	2
Derecho Privado y Disciplinas Jurídicas Básicas	0	1	7	1	0	1	7	1
Derecho Público	0	1	10	4	0	1	11	3
Economía y Empresa	0	0	7	5	0	0	7	5
TOTAL	0	3	27	12	0	3	28	11
Facultad de Humanidades y Cc. de la Comunicación								
Comunicación Audiovisual, Publicidad y Tecnología de la Información	0	1	13	4	0	1	15	2
Comunicación e Información Periodística	0	0	8	1	0	0	9	0
Ciencias de la Educación	0	2	20	9	0	2	28	1
Humanidades	0	2	12	2	0	1	13	2
TOTAL	0	5	53	16	0	4	65	5
Facultad de Veterinaria								
Medicina y Cirugía Animal	0	2	14	1	0	3	13	1
Producción Animal, Sanidad Animal y Ciencia y Tecnología de los Alimentos	0	0	17	1	0	1	11	6
TOTAL	0	2	31	2	0	4	24	7
Facultad de Ciencias de la Salud								
Enfermería	0	0	9	13	0	1	14	7
Fisioterapia	0	1	12	5	0	2	11	5
Farmacia	0	0	20	5	0	1	19	5
Ciencias Biomédicas	0	2	18	7	0	1	19	7
Medicina y Cirugía	0	0	4	2	0	0	4	2
Odontología	0	6	11	2	0	7	10	2
TOTAL	0	9	74	34	0	12	77	28
Escuela Superior de Enseñanzas Técnicas								
Ciencias Físicas, Matemáticas y de la Computación	0	0	11	0	0	0	10	1
Ingeniería de la Edificación y Producción Industrial	0	0	9	0	0	0	8	1
Expresión Gráfica, Proyecto y Urbanismo	0	2	8	1	0	0	9	2
TOTAL	0	2	28	1	0	0	27	4
TOTAL	0	21	213	65	0	23	221	55

SERVICIOS INSTITUCIONALES

DATOS EVALUACIÓN SERVICIOS INSTITUCIONALES

	Actos Institucionales				Representación				Órganos o comisiones				Organización y participación en actividades extracurriculares			
	2,5	5	7,5	10	2,5	5	7,5	10	2,5	5	7,5	10	2,5	5	7,5	10
	Universidad															
Facultad de Derecho, Empresa y Cc. Políticas																
Ciencias Políticas, Ética y Sociología	0	1	3	2	0	2	2	2	0	0	1	3	1	1	3	1
Derecho Privado y Disciplinas Jurídicas Básicas	0	1	7	1	0	1	7	1	0	1	4	4	0	1	6	2
Derecho Público	0	0	11	4	0	1	8	6	0	0	8	7	0	3	8	4
Economía y Empresa	0	1	8	3	0	1	7	4	0	1	5	5	0	0	7	5
TOTAL	0	3	29	10	0	5	24	13	0	2	18	19	1	5	24	12
Facultad de Humanidades y Cc. de la Comunicación																
Comunicación Audiovisual, Publicidad y Tecnología de la Información	0	1	10	7	0	1	11	6	0	3	8	7	0	0	11	7
Comunicación e Información Periodística	0	2	5	2	0	3	5	1	0	2	4	2	0	3	5	1
Ciencias de la Educación	0	5	22	4	2	3	18	8	0	3	13	8	0	5	23	3
Humanidades	0	2	12	2	0	2	11	3	0	6	6	3	0	4	7	5
TOTAL	0	10	49	15	2	9	45	18	0	14	31	20	0	12	46	16
Facultad de Veterinaria																
Medicina y Cirugía Animal	0	5	10	2	0	9	7	1	0	7	7	3	0	7	10	0
Producción Animal, Sanidad Animal y Ciencia y Tecnología de los Alimentos	0	2	14	2	0	3	12	3	0	1	13	3	0	1	15	2
TOTAL	0	7	24	4	0	12	19	4	0	8	20	6	0	8	25	2
Facultad de Ciencias de la Salud																
Enfermería	0	2	7	12	1	3	11	6	0	3	9	9	0	3	13	5
Fisioterapia	0	2	11	5	0	2	10	6	0	2	11	5	0	3	11	4
Farmacia	0	0	16	8	0	3	13	8	0	1	1	13	0	3	11	10
Ciencias Biomédicas	0	3	15	7	0	6	11	8	0	0	12	5	0	8	13	4
Medicina y Cirugía	0	1	5	0	0	1	4	1	0	0	4	1	0	1	4	1
Odontología	0	9	14	3	0	9	8	1	0	2	4	4	0	8	8	2
TOTAL	0	17	68	35	1	24	57	30	0	8	41	37	0	26	60	26
Escuela Superior de Enseñanzas Técnicas																
Ciencias Físicas, Matemáticas y de la Computación	0	2	9	0	0	3	8	0	0	4	7	0	0	3	8	0
Ingeniería de la Edificación y Producción Industrial	0	0	6	3	0	0	6	3	0	0	7	2	0	0	6	3
Expresión Gráfica, Proyecto y Urbanismo	0	7	80	2	0	3	7	1	0	4	5	2	0	1	7	3
TOTAL	0	9	95	5	0	6	21	4	0	8	19	4	0	4	21	6
TOTAL	0	46	265	69	3	56	166	69	0	40	129	86	1	55	176	62